

Ällien. n 100/17.3 1997

**TURKU MAARIA JÄKÄRLÄ KARHUNOJA**

Vesijohtolinjan koekuopitus 11.-18.7.1996

Esa Mikkola, FM

## ARKISTOTIEDOT

Turku (Maaria) Jäkärä Karhunoja

Vesijohtolinjan koekuopitus 11.-18.7.1996

Kaupunki: Turku  
Kaupunginosa: Jäkärä  
Kylät ja tilat: Metsämäki  
Isotalo 1:71  
om. Turun kaupunki  
Kristiinankatu 1  
20100 TURKU

Niuskala  
Metsäniuskala  
om. Viljo Tammen kp  
Nikkarmäenkuja 4  
20380 TURKU

PERUSKARTTA 1044 10

x=6713,84  
y=1575,42  
z=35-40 mmpy

Ei löytöjä Karhunojan alueelta.

N. 400-500 metriä länteen koekuopitusalueelta eli Jäkärän tunnetulta asuinpaikalta poimittu ojanpenkasta talteen kivikautisia löytöjä, jotka luetteloitu päänumeron KM 29763 alle.

## **Koekaivaus Turun Maarian Jäkärlässä**

Turun Maarian Jäkärlän kivikautisen asuinpaikan tarkkoja rajoja ei tunneta. Turun Seudun Vesi oy:n suunnitelmissa on rakentaa vesijohtolinja Jäkärlän asuinpaikan itäpuolelle. Suunniteltu linjaus kulkee Karhunojan alueen läpi kaakko-luode -suuntaisena. Museovirasto halusi varmistua siitä, ettei vesijohtolinjalla ole kiinteää muinaisjäännöstä.

Karhunojan alueen arkeologisiin tutkimuksiin saatiin rahoitus Turun Seudun Vesi oy:ltä. Vesijohtolinjan koekuopitukseen oli varattu viikko. Koekuopitus tehtiin 10.7-18.7.1996 välisenä aikana, jolloin sateisen alkukesän epävakaa säätyyppi jatkui haitaten koekuopitusta. Koekuopitusta johti FM Esa Mikkola. Piirtäjänä kaivauksella toimi HuK Sanna Saunaluoma. Kaivajina toimivat ylioppilaat Mika Koski, Minna Koivikko ja Taina Huikkonen sekä maisteri Pirjo Hamari.

Koekuoppia kaivettiin kaikenkaikkiaan 11 kappaletta vesijohtolinjalle, joka oli Turun Seudun Vesi Oy:n toimesta merkitty maastoon kiitettävän selvästi. Kuoppien koordinaatit määriteltiin Helsingin yliopiston arkeologian laitoksen lainaamalla Geodimeter 506B takymetrillä. Koekuopparivin lisäksi lähimaastoon tehtiin lapionpistotarkistuksia.

Itä-länsi -suuntaisesti virtaavan Karhunojan pohjoispuolinen rinne oli hakattu puista paljaaksi. Paikalle oli jätetty vain muutama huonokuntoinen tammi. Rinteessä kasvoi melko tiheä vesakko. Puuston poisto on ilmeisesti kiihdyttänyt rinteiden soistumista. Myös runsassateinen kesä häytti havaintojen tekoa, sillä ylärinteen koekuopat täyttyivät välittömästi vedellä. Maaperä oli melko karkearakeista hiekkamoreenia eikä yhdestäkään koekuopasta löytynyt mitään, mikä viittaisi kiinteään muinaisjäännökseen. Myöskään Karhunojan eteläpuolisista koekuopista ei löytöjä saatu talteen. Maannokseltaan lähinnä ruskomaannosta muistuttavan alueen puusto oli hoitamaton ja maasto siten erittäin vaikeakulkuista.

Vaikka Karhunojan alue topografisesti kuuluukin samaan terassimuodostumaan kuin varsinainen Jäkärlän asuinpaikka-alue, ei siellä ole havaittavissa merkkejä muinaisjäännöksestä. Lähimmät havainnot muinaisjäännöksestä ovat kuitenkin muutaman

kymmenen metrin päästä Karhunojasta länteen, joskin kyseessä on ojanpenkan kvartsi-iskoksia. Toisaalta nämä ovat voineet syntyä mitä moninaisimmin tavoin, eikä niillä tarvitse välttämättä olla tekemistä ihmistoiminnan kanssa.

Tarkastimme Jäkärän asuinpaikka-aluetta kiertävän vesijohtolinjauksen emmekä havainneet alueella mitään arkeologisesti merkittävää. Jäkärän asuinpaikka-alueen pohjoispuolella vesijohtolinja menee hiekka-alueelle. Linjaa myötäilevän metsäojan reunoilla ei näkynyt merkkejä ihmistoiminnasta.

Jäkärän vesijohtolinja ei siis nykyisessä muodossaan muodosta uhkaa muinaisjäännökselle eikä syytä sen enempää jatkotutkimuksiin kuin estettä rakentamiselle ole olemassa.

Helsingissä 16.8.1996



Esa Mikkola, FM

Turku Maaria Jäkärä

35060 Vesijohtolinjan koekuopitus. Kuvassa Taina Huikkonen ja Minna Koivikko.

35061 Fragmentoitunutta keramiikkaa Karhunojantien mutkassa.

### Negatiiviluettelo

104818 Vesijohtolinja raivattuna. Kuvattu Karhunojalta luoteeseen.

104819 Minna Koivikko, Emma-koira, Pirjo Hamari ja Mika Koski ruokatauolla.

104820 Vesijohtolinjaa tutkitaan koekuopittamalla. Etualalla Taina Huikkonen. Kuvattu Karhunojalta kaakkoon.

104821 Pirjo Hamari kaivamassa koekuoppaa.

104822 Minna Koivikko koekuopittamassa.

Kuvat Sanna Saunaluoma

### Kartat:

Yleiskartta	A3	mk 1:1000
vesijohtolinjan kartta	A3	mk 1:1000, paperikopio



# TURKU MAARIA JÄKÄRLÄ

E.Mikkola 1996



104818 VESIJOHTOLINJA RAIVATTUNA. KUVATU KARTHUNQJALTA LUOTEESEEN.



104820 VESIJOHTOLINJAA TUTKITAAN KOEKUDPITTAMALLA.  
ETUALALLA TAINA HUIKKONEN. KUVATU  
KARTHUNQJALTA KAAKKOON.



TURKU MAARIA JÄKÄRLÄ  
E.Mikkola 1996



104819 MINNA KOIVIKKO, EMMA-KOIRA, PIRJO HAMARI JA MIKA KOSKI RUOKATAUOLLA.



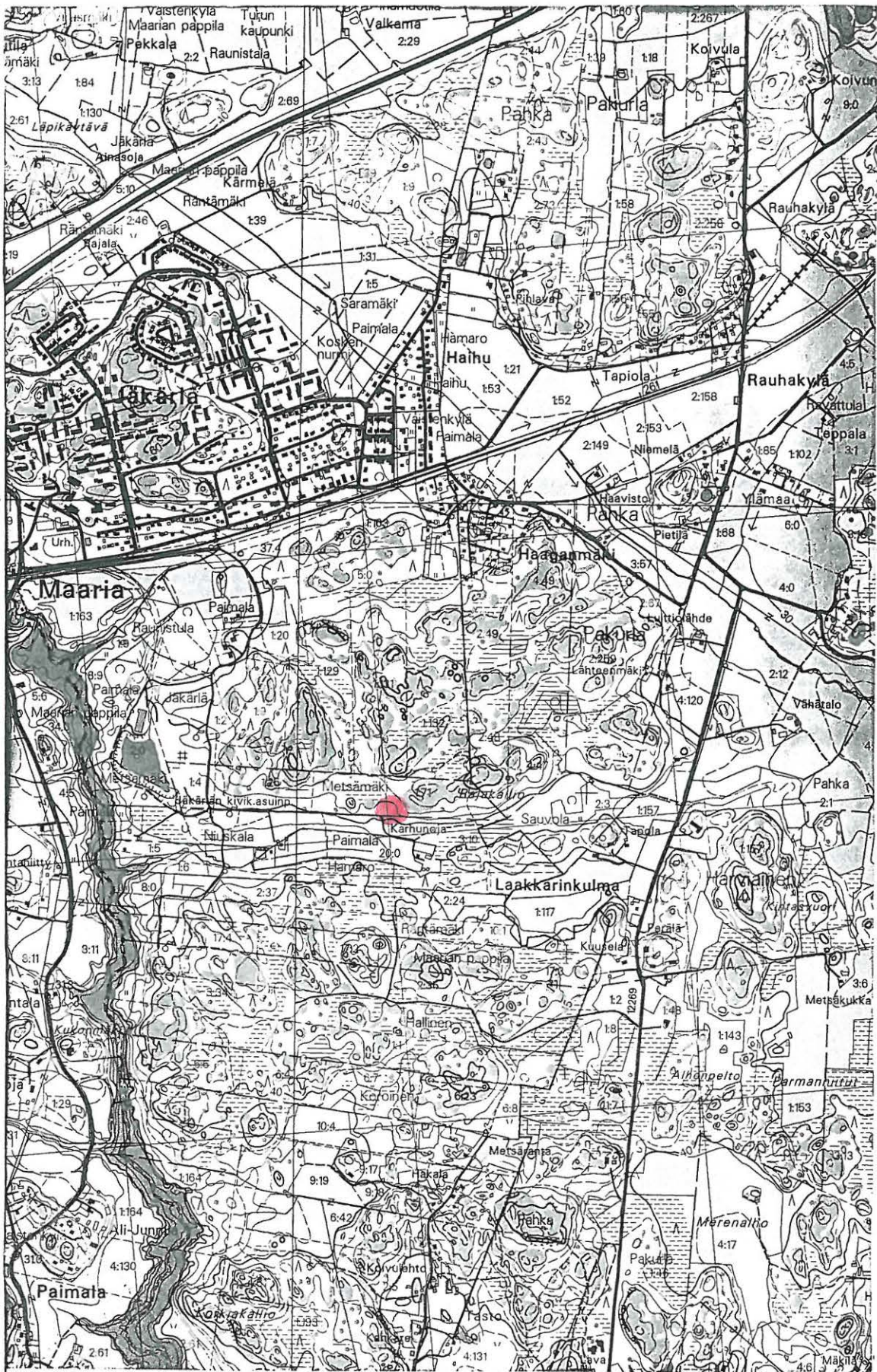
104821 PIRJO HAMARI KAIVAMASSA KOEKUOPPAA.



104822 MINNA KOIVIKKO KOEKUOPITAMASSA.



x=6715



y=1575



# TURKU MAARIA JÄKÄRLÄ

E.Mikkola 1996

Yleiskartta 1:1000

Piirt. S.Saunaluoma



- - - Vesijohdon ohjeellinen sijainti
- Koekuoppa

