

Kunta: Vammala, ent. Karkku

Kylä: Heinoo (hallinnollisesti Pappilankylä)

Tila: Kirkkoniemi, RN:o 3¹¹

Maanomistaja: Maanviljelijä Eino Ollila

38150 HEINOO

puh. 932/53118

Peruskarttalehti: 212107, VAMMALA, painettu 1979

Kaivausalueen koordinaatit:

x=6808 42

y=446 76

z= n.60

Inventoinnit: Karkun pitäjän kiinteät muinaisjäännökset,
ylioppilas Aarni Erä=Eskon inventointiker-
tomus v. 1949.

Aikaisemmat kaivaukset: J.Sipilä 1982

Aikaisemmat löydökset: TYA 205:1-179

Paikalta 1983 saadut löydökset: TYA 222:1-132

Valokuvien negatiivit: TYA 7276 - 7299.

Liitteet: - luettelo mustavalkonegatiiveista

- luettelo maa- ja hiilinäytteistä

- 4 valokuvaliitettä

- 3 karttaliitettä

- 3 kpl kaivauskarttoja

- (lisäksi täydennetty vuoden 1982 tasokarttoja)

Johdanto

Turun yliopiston arkeologian oppiaine suoritti arkeologisia tutkimuksia Vammalassa, Karkun vanhan kirkon läheisyydessä sijaitsevalla Kirkkovainionmäellä 27.6.-30.6.1983, jolloin saatettiin loppuun edellisenä vuonna kesken jääneet kaivaukset (kts. J. Sipilän kaivauskertomusta: Vammala, Heinoo, Karkun vanha kirkko, Kirkkovainionmäki, rautakautisen maan- ja kivensekaisen röykkiön kaivaus 22.07-06.08.1982). Kenttätöistä vastasi fil.yo. Jukka Sipilä, apunaan 5 työllisyystuella palkattua nuorta.

Mitä tulee kaivauskohteen sijaintiin, maastoon, kiintopisteeseen, löydösten talteenottoon jne, katso edellä mainittua kaivauskertomusta. Kaivauskohteen tutkimuksia jatkettiin 1983 poistamalla aluksi sen suojana ollut muovipeite. 2. tason kivien punnituksen jälkeen jatkettiin kaivausta 3:een tasoon, joka käytännössä oli myös kummun pohjataso. Tämän jälkeen poistettiin kumpuun jätetyt profiilikaisat samanlaisin kerroksin kuin mitä oli muukin kaivaus suoritettu. Edellisen vuoden tasokartat täydennettiin profiilien osalta (1. ja 2. taso). Tästä johtuen 1. ja 2. tason löytökartoissa profiilien kohdalla olevat löytönumerot ovat päänumeron TYA 222 alanumeroita, muut kartalla olevat alanumerot ovat taas päänumero TYA 205: alanumeroita. Lopuksi vielä pohjatasoon jääneet kivet käännettiin ja suoritettiin lapiolla koepistoja ennen kummun ennallistamista.

Kenttätöiden tulokset

Kun osa 2. kaivuutaso kivistä oli punnittu ja poistettu, jatkettiin 3. kerroksen kaivuuta. Origon ympärillä ja varsinkin I sektorin puolella tuli esiin lievästi nokipitoista maata. Tämä kerros oli kuitenkin vain 2-3 cm vahvuinen eikä ulottunut 3. kaivaustasoon asti. Tältä alueelta saatiin talteen myös joitakin hiilenpaloja. Kummun keskusalueella maa-aines muuttui 3. kerroksessa karkeammaksi ollen pääasiassa likaisenharmaata sorapitoista maata. Muualla, lähinnä IV sektorin alueella, maa oli 3. kerroksessa lähes puhdasta hiekkaa. Tämän sora- ja hiekkapitoisen maa-aineksen alla oli välittömästi kallio, jonka korkeimmalla kohdalla kumpu sijaitti. Kummun laitamilla maa-aines oli huomattavasti hienompaa, savipitoista maata.

II sektorissa olleen suuren kiven eteläpuolella oli 3. kerroksessa runsaasti halkaisijaltaan 2-5 cm kiveä sorapitoisen maa-aineksen päällä. Tämän alta paljastui välittömästi kallio. Tässä sektorissa olleen suuren kiven alta paljastui kaksi pienempää kiveä, joiden varassa ki-

ven länsipää lepäsi, itäpään ollessa kallion päällä. Sitä ei voinut varmuudella todeta sijaitsiko kivi luonnostaan näin vai oliko se mahdollisesti asetettu vartavasten näin (kts. kuvia 7293-7295).

Palaneen saven ja kuonan osuus löydöksistä oli 3. kerroksessa suhteellisesti huomattavasti pienentynyt verrattaessa sitä edellisiin kerroksiin. Sitä vastoin keramiikan osuus oli säilynyt lähes ennallaan. Jo toisesta kaivuukerroksesta oli saatu talteen muutama savikiekon pala. Kolmannessa kaivuukerroksessa savikiekon paloja löytyi kaikkiaan 16 kpl (TYA 222:1-13). Ne olivat IV sektorin alueella tai sitä rajoittaneissa profiilikaistoissa. Suurin osa paloista löytyi alueelta, jossa maa-aines oli puhdasta hiekkaa. Tältä samalta alueelta ovat kummusta tavatut 5 kvartsi-iskosta (TYA 222:128-132). Ne löytyivät aivan kummun pohjaosasta syvyydestä, josta ei juuri enää saatu talteen muita löydöksiä.

Kummun alueelta tavatut poltetut ja polttamattomien luiden sirut ovat osteologisissa tutkimuksissa osoittautuneet eläinten luuksi, lähinnä vuohen tai lampaan. Myöskään mitään hautaan viittaavaa ei kummusta tavattu. Sitä vastoin jäteaineksen osuus kummun löydöksistä oli huomattavan suuri. Poltettua savea löytyi kummusta vuosien 1982 ja 1983 kaivauksissa kaikkiaan 51299 g. Kuonaa tavattiin kummusta kaiken kaikkiaan 11002 g. Se oli pääasiassa kuonaantunutta savea vain osan paloista sisältäessä niukasti metallikuonaa. Keramiikkaa kummussa oli 1408 kappaletta ja palojen yhteispaino oli 4996 g.


Turussa 22.03.1984



Unto Salo

Kenttätöitten valvoja

Professori



Jukka Sipilä

Kenttätöitten johtaja

Fil.yo.

LUETTELO MUSTAVALKONEGATIIVEISTA

VAMMALA, HEINOO, KARKUN VANHA KIRKKO, KIRKKOVAINIONMÄKI 1983

KUMPU I

Negatiivit 24 x 36:

7276. Löytö TYA 222:3 in situ, kuvattu lännestä.
 7277. Löytö 222:1 in situ, kuvattu pohjoisesta.
 7278. Löytö TYA 222:2 in situ, kuvattu luoteesta.
 7279. Sektori I pohjatasoon kaivettuna, kuvattu koillisesta.
 7280. - " " -
 7281. - " " -
 7282. IV sektori ennen 3. kerroksen kaivuuta, kuvattu luoteesta.
 7283. IV sektorin lähinnä origoa olevaa aluetta, kuvattu pohjoisesta
 7284. III sektorin kivikkoa, 3. krs., kuvattu lounaasta.
 7285. II sektorin kivikkoa, 3. taso, kuvattu kaakosta
 7286. - " " -
 7287. Turpeen poistoa profiilista.
 7288. Kummun keskustassa olevaa kivikkoa, kuvattu kaakosta.
 7289. - " " - , kuvattu idästä.
 7290. Keramiikan reunapaloja III sektorin profiilissa.
 7291. Profiilin kaivuuta, 3. krs..
 7292. Kummun keskustaa kivien poiston jälkeen, pohjataso, kuvattu idästä.
 7293. II sektorin silmäkiven alapuolella olevia aluskiviä, kuvattu lännestä.
 7294. II sektorin silmäkiven aluskiviä, kuvattu pohjoisesta.
 7295. II sektorin silmäkivi, kuvattu etelästä.
 7296. IV sektorin kivikkoa, kuvattu luoteesta.
 7297. Kummun keskustaa, pohjataso, kuvattu idästä.
 7298. Kummun kivikkoa pohjatasossa, kuvattu valokuvaustornilla.
 7299. - " " -

LUETTELO MAA- JA HIILINÄYTTEISTÄ
VAMMALA, HEINOO, KARKUN VANHA KIRKKO, KUMPU I, 1983

Hiilinäyte 1.

-paino 7 g
-II sektori, 3. krs., $x=-113$, $y=170$, $z=112$

Hiilinäyte 2.

-paino 3 g
-I sektori, 3. krs., $x=55/65$, $y=60/70$, $z=100$

Hiilinäyte 3.

-paino 3 g
-IV sektori, 3. krs., $x=103$, $y=-135$, $z=117$

Hiilinäyte 4.

-paino 2 g
-IV sektori, 3. krs., $x=103$, $y=-135$, $z=117$

Hiilinäyte 5.

-paino 2 g
-IV sektori, 3. krs., $x=145$, $y=-130$, $z=125$

Hiilinäyte 6.

-paino 2 g
-I sektori, 3. krs., $x=70$, $y=100$, $z=92$

Hiilinäyte 7.

-paino 11 g
-I sektori, 3.krs., $x=75$, $y=200$, $z=99$

Hiilinäyte 8.

-paino 5 g
-III sektori, 3. krs., $x=-30$, $y=-320$, $z=123$

Hiilinäyte 9.

-paino 3 g
-I sektori, 1. krs., $x=20$, $y=195$, $z=131$

Hiilinäyte 10.

-paino 7 g
-I sektori, 2. krs., $x=10/20$, $y=230/250$, $z=n.90$

Hiilinäyte 11.

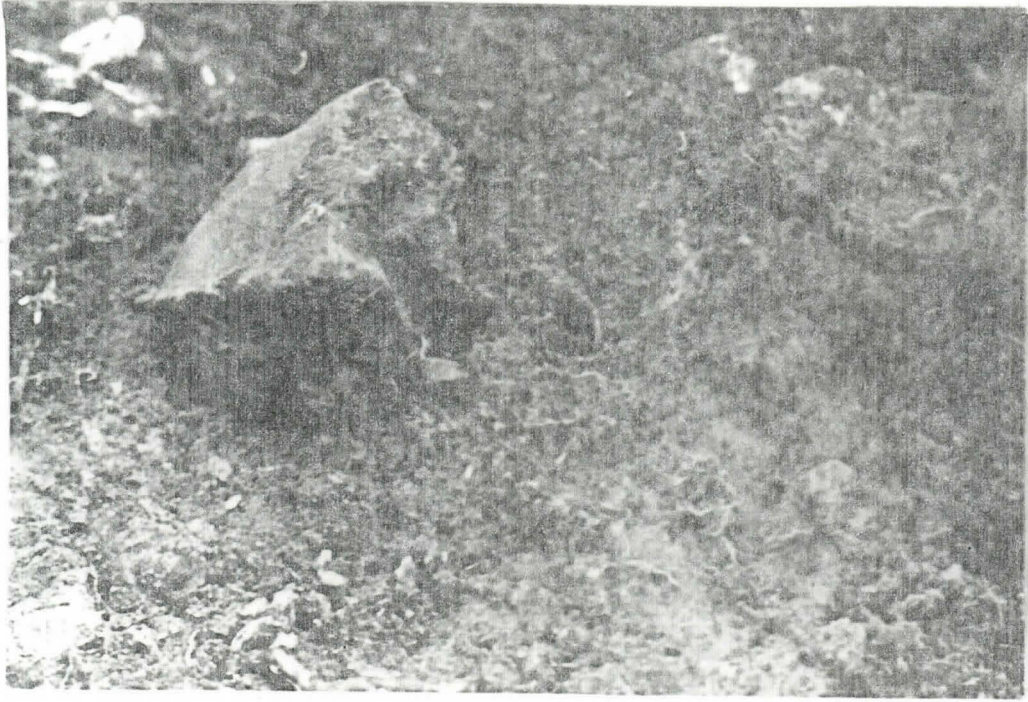
-paino 8 g
-II sektori, 3. krs., $x=-20$, $y=20$, $z=82$

Maanäyte 1.

-paino 578 g
-I sektori, 2.krs. $X=10$, $y=10$

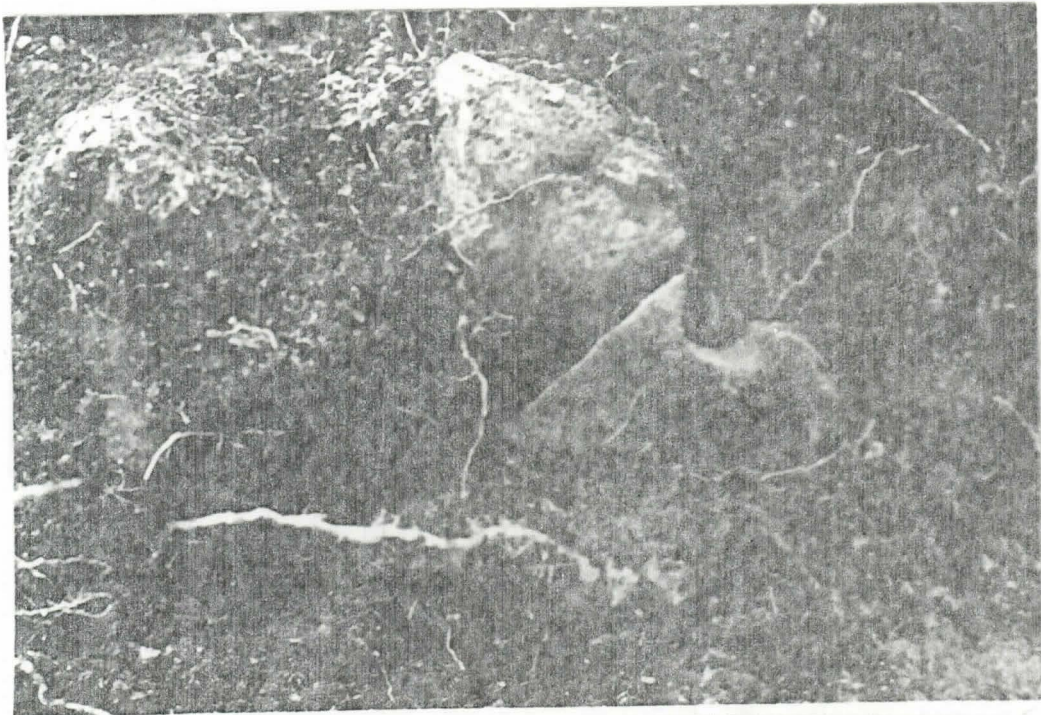
Maanäyte 2.

-paino 463 g
I sektori, 1. krs., $x=15$, $y=150$



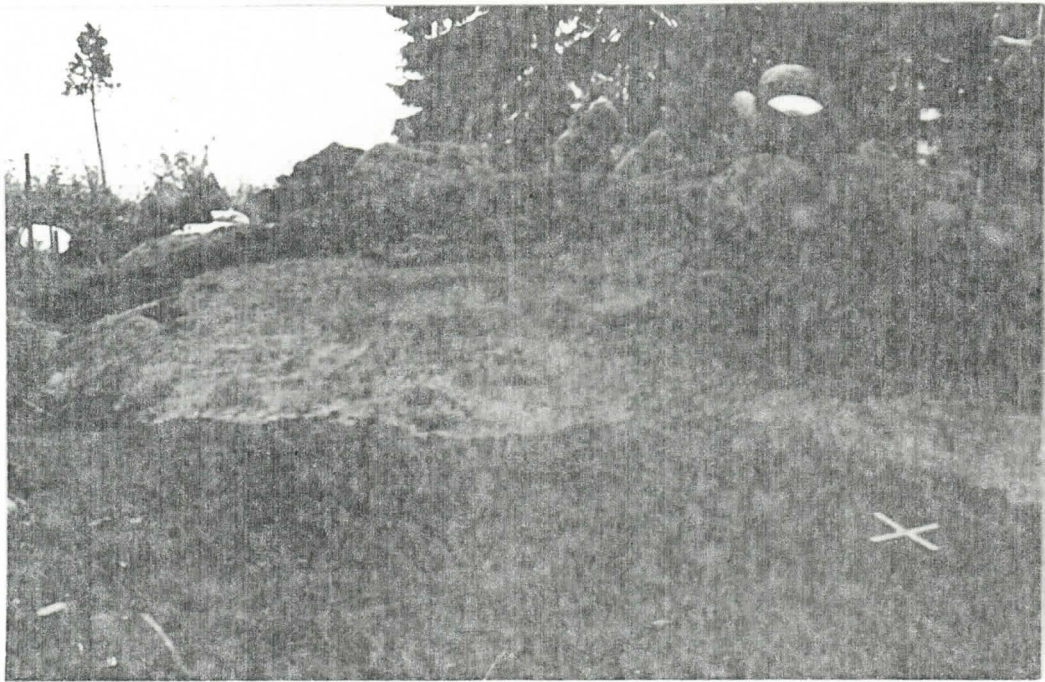
Löytö 222:3 in situ

7276.



Löytö 222:1 in situ

7277.



I sektori pohjatasossa

7280.



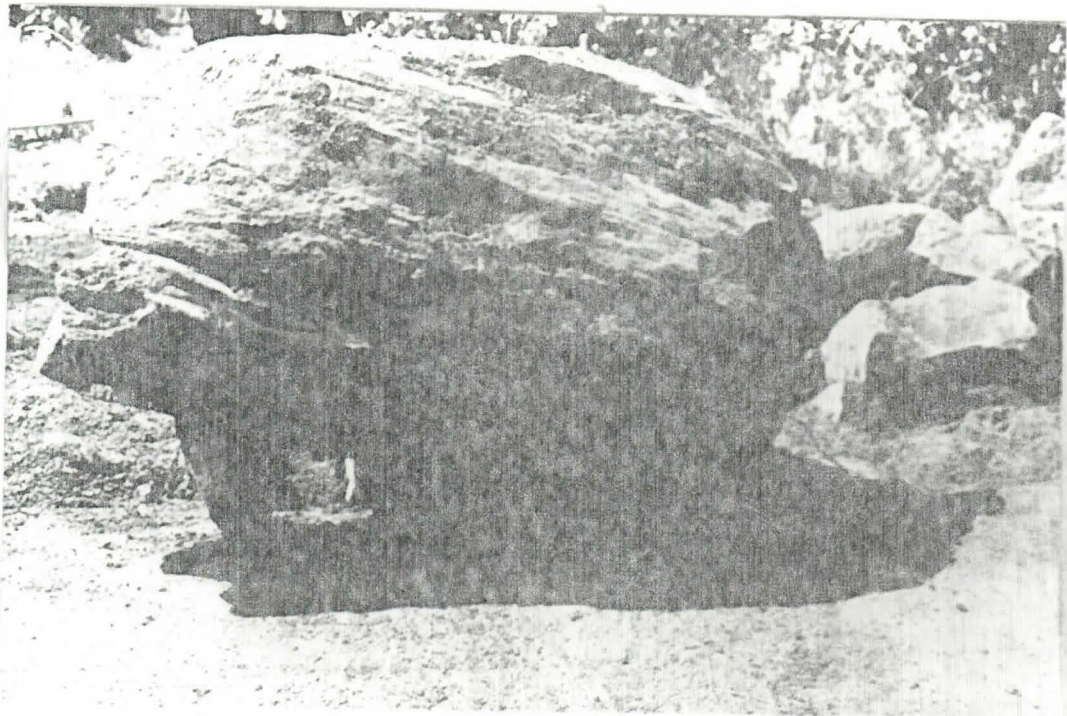
IV sektorilla lähellä origoa

7283.



II sektorin silmätiiven alustan

7293.



II sektorin silmätiivi

7295.



7297.

Kummun keskusta pohjatasossa.
Kuvattu idästä.



7299.

Tornikuva Kummun keskusta

VAMMALA (KARKKU) 1983

HEINOO

VANHA KIRKKO

KUMPU I

(Mukana vuoden 1982 löydökset)

KERAMIIKAN LEVINNEISYYSKARTTA

lukumäärä kpl/g paino

N

1.krs. 1/4 2.krs. 6/31 3.krs. -/-	1.krs. 1/3 2.krs. 8/24 3.krs. -/-	1.krs. 2/1 2.krs. -/- 3.krs. -/-	1.krs. -/- 2.krs. -/- 3.krs. -/-
1.krs. 12/29 2.krs. 106/338 3.krs. -/-	1.krs. 32/102 2.krs. 63/190 3.krs. 30/103	1.krs. 9/19 2.krs. 10/25 3.krs. 40/138	1.krs. -/- 2.krs. -/- 3.krs. -/-
1.krs. 15/67 2.krs. 20/127 3.krs. 17/62	1.krs. 73/338 2.krs. 203/835 3.krs. 118/547	1.krs. 35/79 2.krs. 167/426 3.krs. 100/387	1.krs. -/- 2.krs. 18/31 3.krs. 3/14
1.krs. 5/9 2.krs. 5/19 3.krs. 7/14	1.krs. 12/33 2.krs. 68/263 3.krs. 99/376	1.krs. 28/97 2.krs. 24/57 3.krs. 24/101	1.krs. 23/51 2.krs. 12/22 3.krs. -/-
1.krs. 4/5 2.krs. 2/8 3.krs. -/-	1.krs. -/- 2.krs. -/- 3.krs. -/-	1.krs. -/- 2.krs. -/- 3.krs. -/-	1.krs. 3/5 2.krs. -/- 3.krs. -/-

W

E

5

VAMMALA (KARKKU) 1983

KUONAN LEVINNEISYYSKARTTA

HEINOO

VANHA KIRKKO

KUMPU I

(Mukana vuoden 1982 löydökset)

N

1.krs. 7g 2.krs. 60g 3.krs. -	1.krs. 25g 2.krs. 47g 3.krs. -	1.krs. 25g 2.krs. 34g 3.krs. -	1.krs. 3g 2.krs. - 3.krs. -
1.krs. 171g 2.krs. 927g 3.krs. 54g	1.krs. 44g 2.krs. 520g 3.krs. 9g	1.krs. 56g 2.krs. 247g 3.krs. 12g	1.krs. 2g 2.krs. - 3.krs. -
1.krs. 419g 2.krs. 537g 3.krs. 186g	1.krs. 2011g 2.krs. 3389g 3.krs. 410g	1.krs. 353g 2.krs. 486g 3.krs. 94g	1.krs. 21g 2.krs. 18g 3.krs. -
1.krs. 12g 2.krs. - 3.krs. -	1.krs. 159g 2.krs. 279g 3.krs. 111g	1.krs. 10g 2.krs. 120g 3.krs. 3g	1.krs. 12g 2.krs. - 3.krs. -
1.krs. 16g 2.krs. 30g 3.krs. -	1.krs. 8g 2.krs. 25g 3.krs. -	1.krs. - 2.krs. - 3.krs. -	1.krs. - 2.krs. - 3.krs. -

S

VAMMALA (KARKKU) 1983

PALANUT SAVI, LEVINNEISYYSKARTTA

HEINOO

VANHA KIRKKO

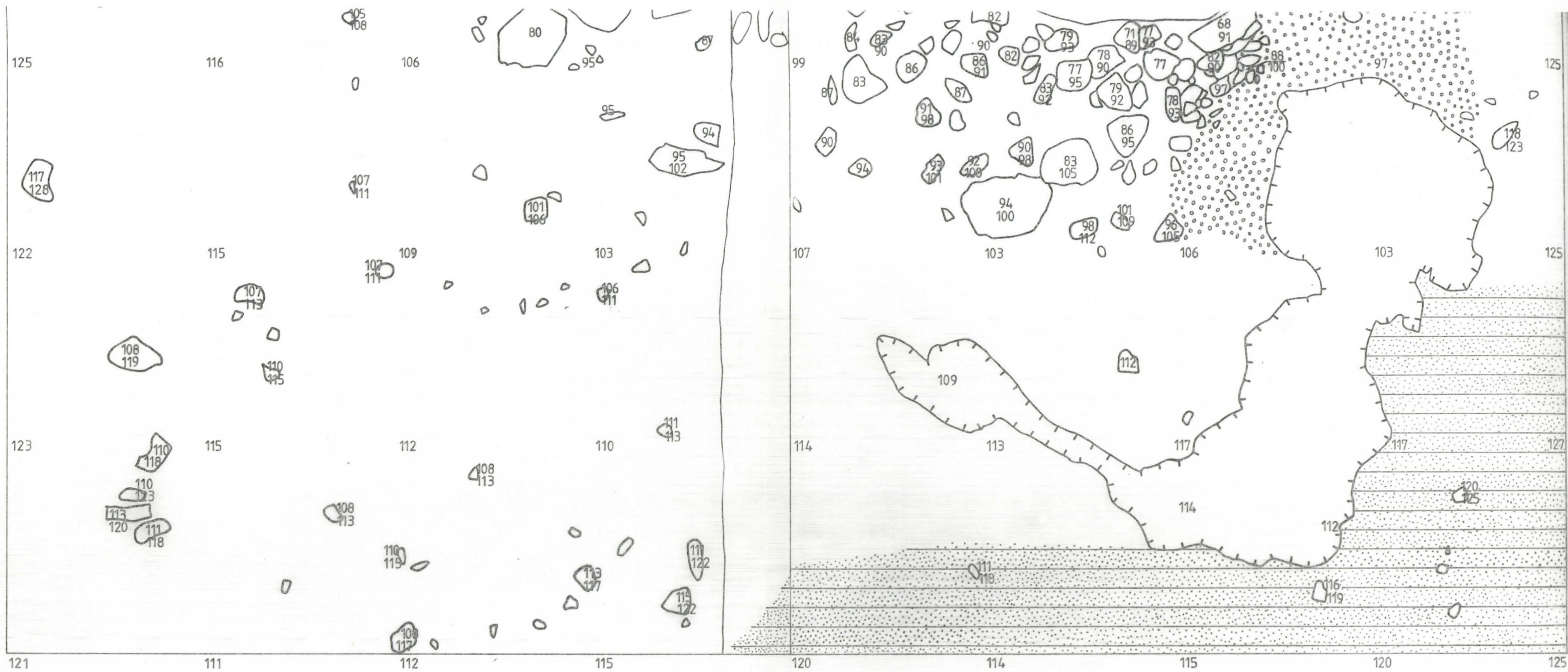
KUMPU I

(Mukana vuoden 1982 löydökset)

N

1.krs. 68g 2.krs. 219g 3.krs. -	1.krs. 93g 2.krs. 370g 3.krs. -	1.krs. 197g 2.krs. 84g 3.krs. -	1.krs. 2g 2.krs. 24g 3.krs. -
1.krs. 758g 2.krs. 5143g 3.krs. 40g	1.krs. 3864g 2.krs. 2277g 3.krs. 427g	1.krs. 123g 2.krs. 716g 3.krs. 742g	1.krs. 29g 2.krs. - 3.krs. -
1.krs. 715g 2.krs. 2324g 3.krs. 495g	1.krs. 7599g 2.krs. 8696g 3.krs. 2565g	1.krs. 1839g 2.krs. 2606g 3.krs. 1388g	1.krs. 19g 2.krs. 69g 3.krs. 38g
1.krs. 187g 2.krs. 117g 3.krs. 145g	1.krs. 905g 2.krs. 1819g 3.krs. 1049g	1.krs. 508g 2.krs. 1260g 3.krs. 580g	1.krs. 347g 2.krs. 55g 3.krs. -
1.krs. 120g 2.krs. 386g 3.krs. -	1.krs. 71g 2.krs. 65g 3.krs. 7g	1.krs. 22g 2.krs. 20g 3.krs. -	1.krs. 30g 2.krs. - 3.krs. -

S



VAMMALA (KARKKU) 1982,1983

HEINOO

VANHA KIRKKO

KIRKKOVAINIONMÄKI

kumpu I

taso I

joht. J. Sipilä

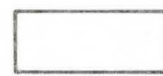
piirt. E Laukkanen

kp 61,65

koje 090



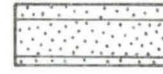
kallio



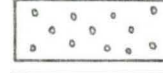
humuksen sek. hietta



hiekan sek. savi



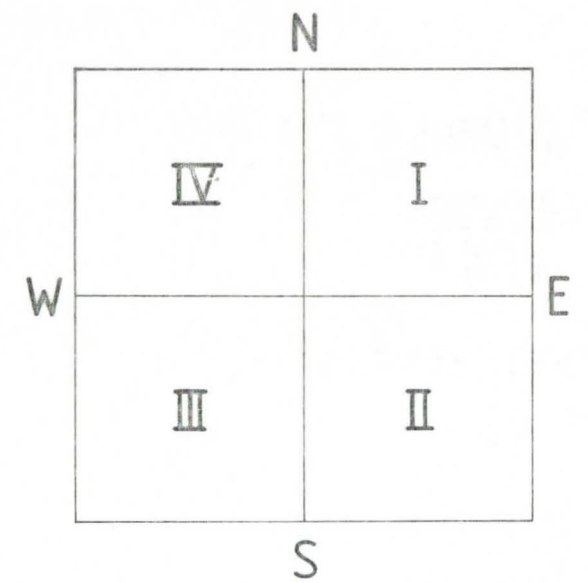
humuksen sek. savi



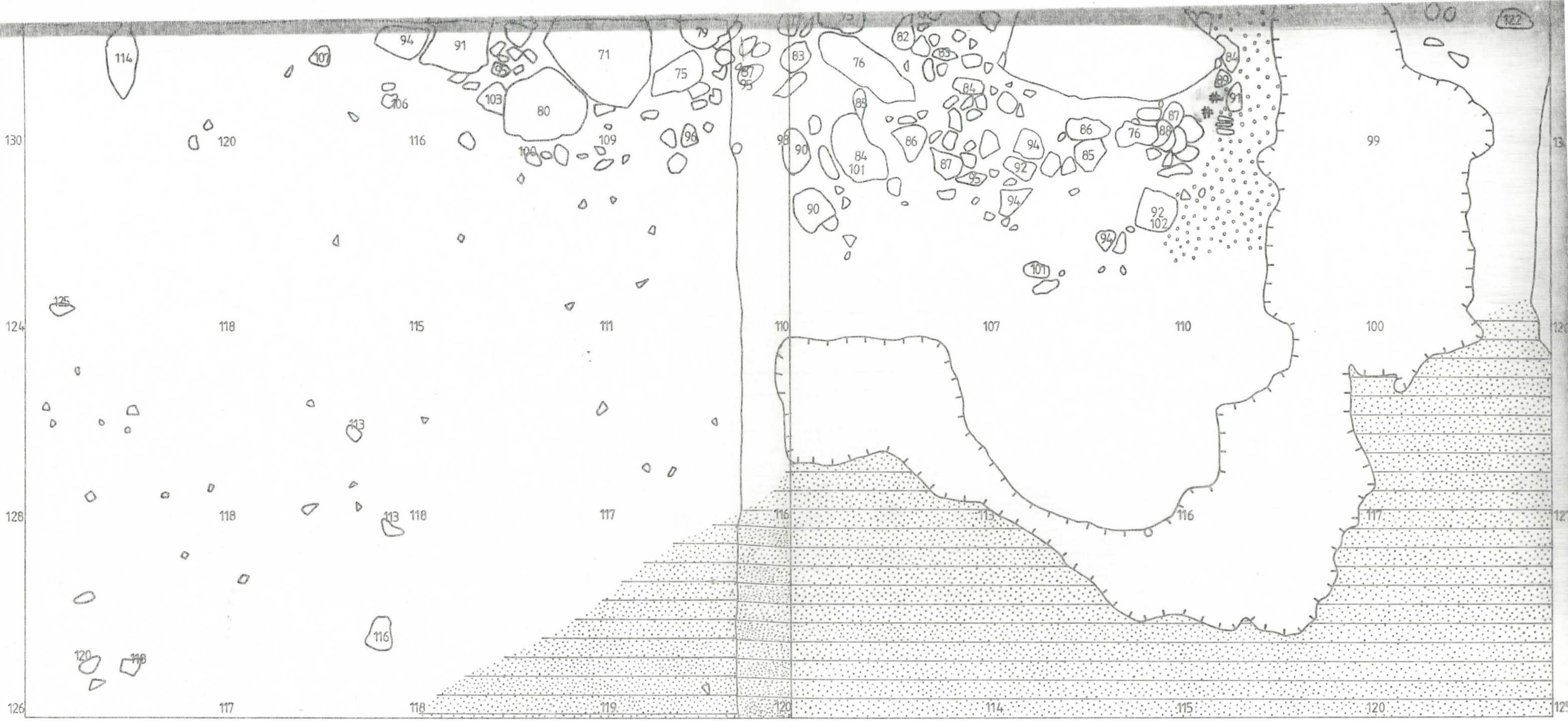
sora



savi



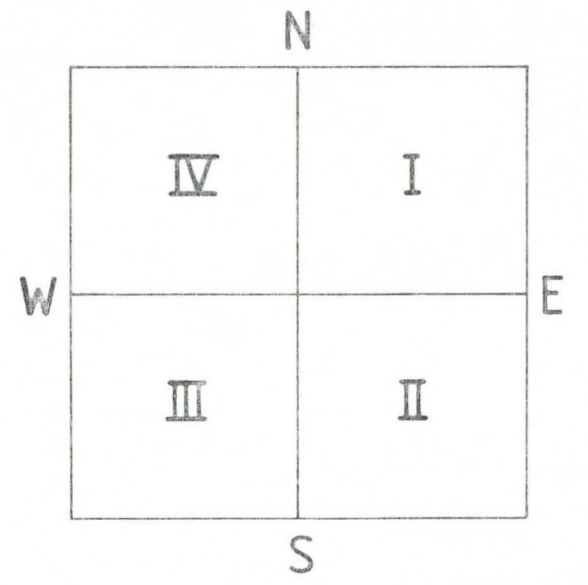
MK 1:20 0 1m



VAMMALA (KARKKU) 1982,1983
 HEINOO
 VANHA KIRKKO
 KIRKKOVAINIONMÄKI

kumpu I
 taso II
 joht. J. Sipilä
 piirt. E. Laukkanen

- # hiili
-  kallio
-  humuksen sek. hietta
-  hiekan sek. savi
-  humuksen sek. savi
-  hiekka
-  sora





III fase

186

173
187

178
190

170
181

179
188

177

171
190

148
167

177

175

172
167
189

165

1

165

153

145

106
142

136

138

142

173

162

147

136

100
133

126

121

120

118

131

156

118
146

137

95
139

82
110

60
107

116

103

107

112

117

139

108
127

102

110
127

101
135

85
142

56
108

135

105

96

101

108

136

114

94
120

91
118

71
112

79
104

77
109

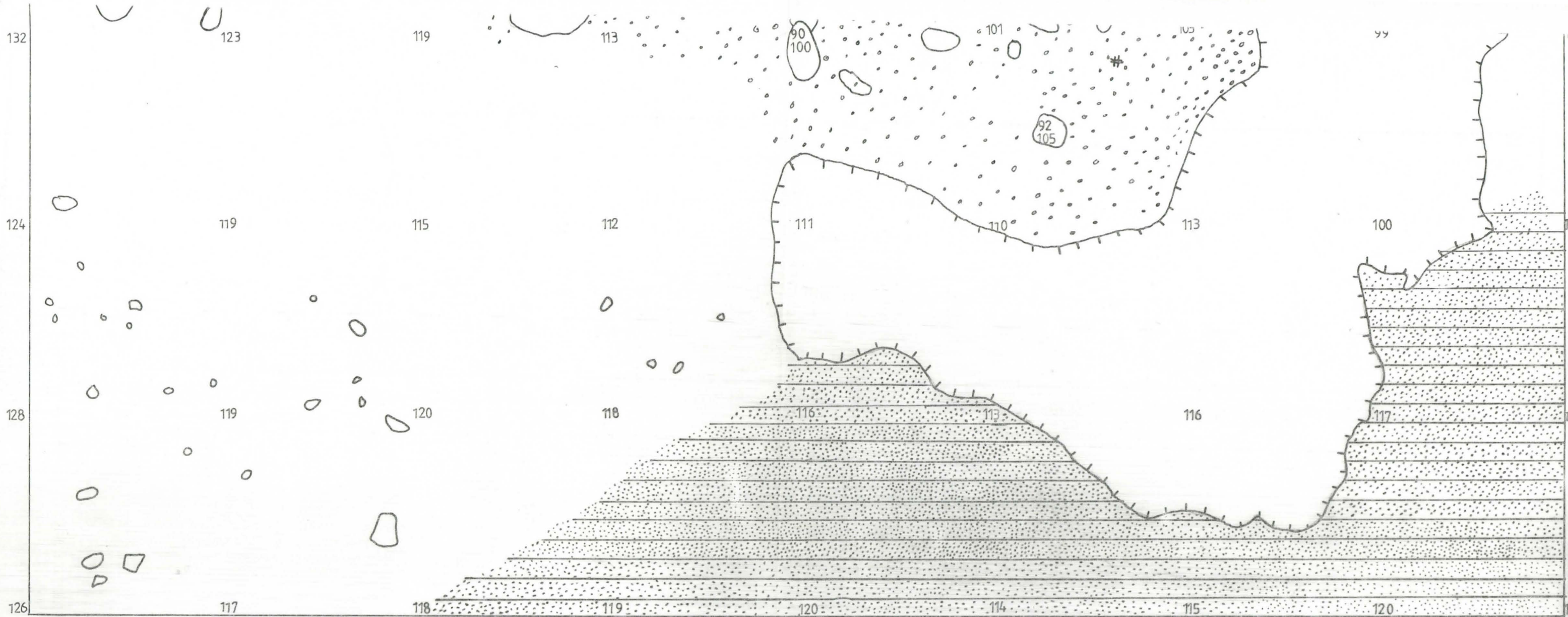
75
113

84
118

76
121

47
110

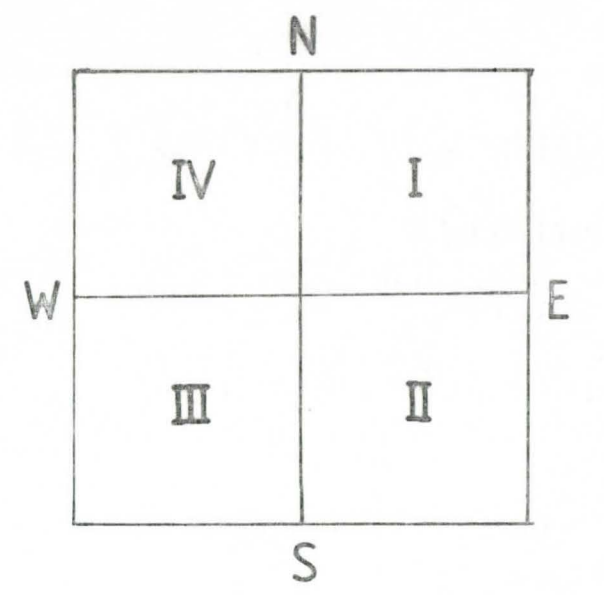
80
105



VAMMALA (KARKKU) 1983
 HEINOO
 VANHA KIRKKO
 KIRKKOVAINIONMÄKI

kumpu I
 taso III
 joht. J. Sipilä
 piirt. J. Sipilä
 kp 61,65
 koje 090

- | | |
|---|---------------------|
| # | hiili |
| | kallio |
| | humuksen sek. hieta |
| | hiekan sek. savi |
| | humuksen sek. savi |
| | hiekkä |
| | sora |



MK 1:20 1m

I hrs ↑

OL.9.a

OL.9.b

ΔL.66

XL.159

XL.160 Δ

XL.158

XL.153

ΔL.54

XL.157

ΔL.40

ΔL.38

Δ XL.149

OL.1

ΔL.43
ΔL.44
ΔL.37
ΔL.36
ΔL.39

ΔL.41

OL.2
ΔL.16

ΔL.55

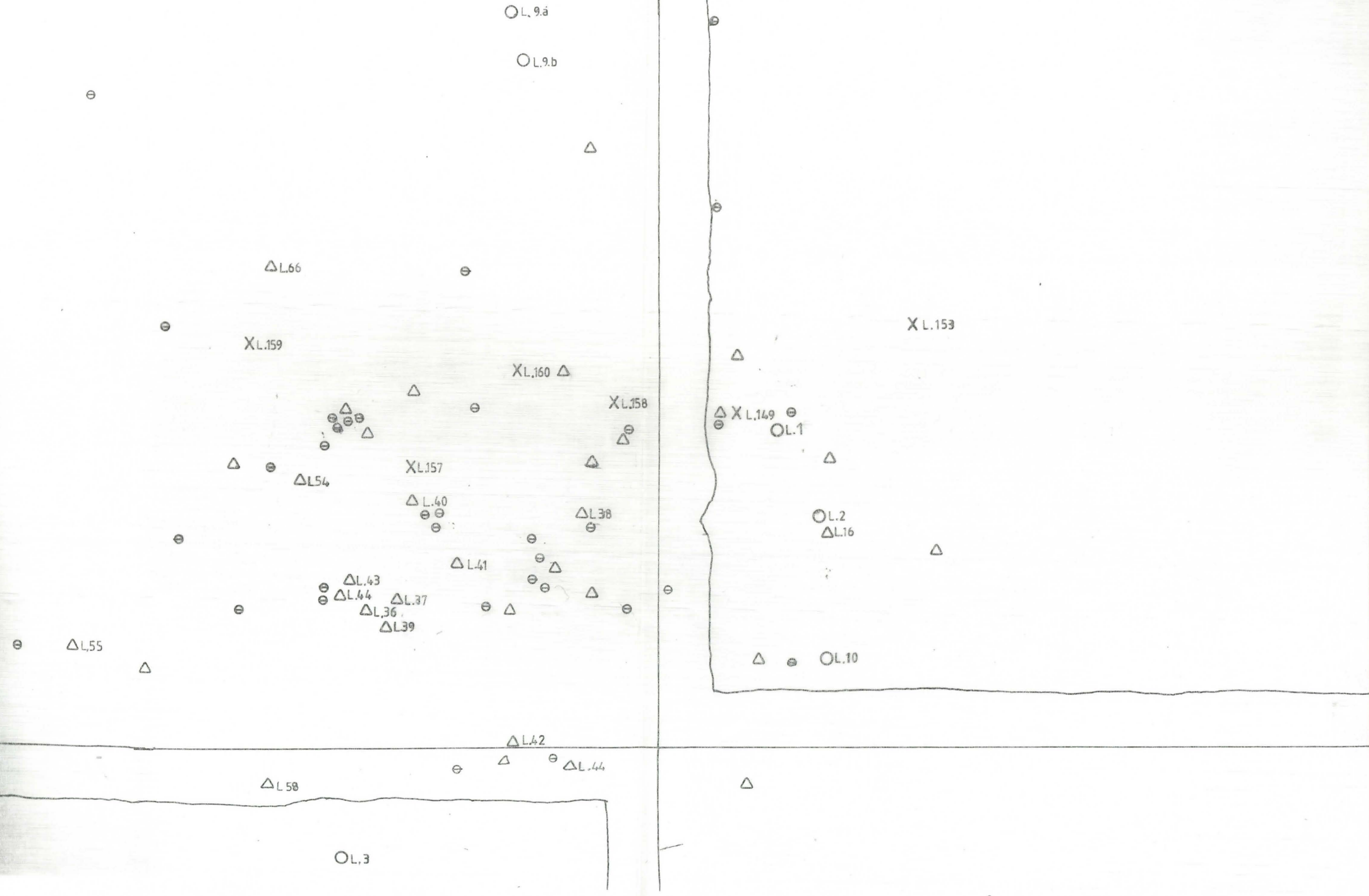
Δ OL.10

ΔL.42

ΔL.44

ΔL.58

OL.3



OL.3



XL.153
L.25



XL.152



VAMMALA (KARKKU) 1982,1983

HEINOO

VANHA KIRKKO

KIRKKOVAINIONMÄKI

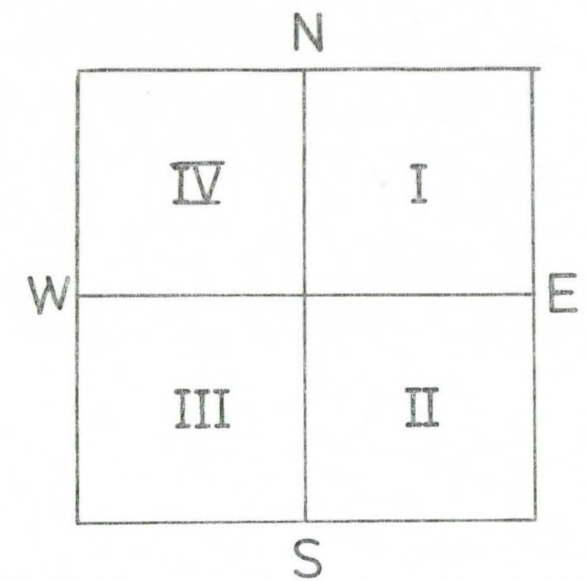
löytökartta

kumpu I

Kerros I

piirt. J. Sipilä

- Metalli- tai muu löytö
- △L.12 Keramiikan reunapala
- △ Keramiikka (5-10 palaa/merkki)
- X Luu
- e Rautakuona (n.100g/merkki)
- L.12 Löydön alanumero



MK 1:20 0 1m

II Mrs. ↑

OL.5

OL.6
△L.76

△L.77

△L.68

△L.69

△L.71

△L.61

X L.162

△L.62

VL.128

X L.161

△L.63

OL.8

△L.70

OL.7

X L.163

△L.64

△L.49

△L.48

△L.52

X L.151

OL.12

X L.164

△L.33

△L.51

△L.50

X L.165

△L.47

△L.46

△L.34

-32

△L.57

△L.58

△L.18

△L.59

△L.60

△L.46

△L.47

△L.45

△L.23

△L.22

△

YAMMALA (KARKKU) 1982,1983

HEINOO

VANHA KIRKKO

KIRKKOVAINIONMÄKI

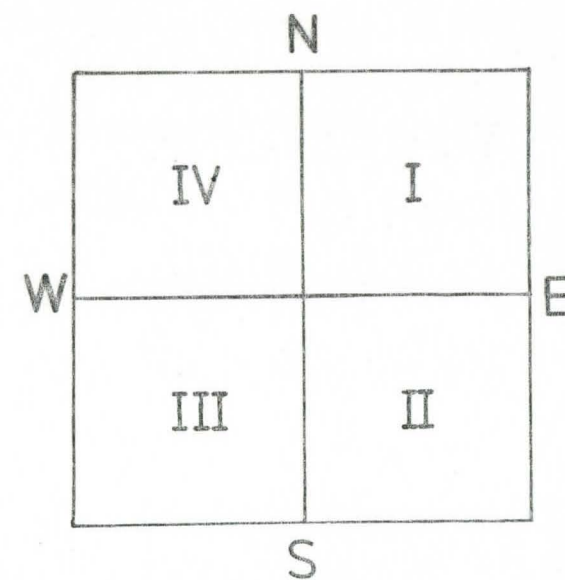
löytökartta

kumpu I

keittos II

piiri I Sipilä

- Metalli- tai muu löytö
- △L.12 Keramiikan reunapala
- △ Keramiikka (5-10 palaa/merkki)
- X Luu
- ⊖ Rautakuona (n. 100 g/merkki)
- L.12 Löydön alanumero
- V Kvartsi



MK 1:20  1m

III Mrs. ↑



ΔL.61

L.48 Δ L.50

Δ ΔL.53 ΔL.42 Δ

VAMMALA (KARKKU) 1983

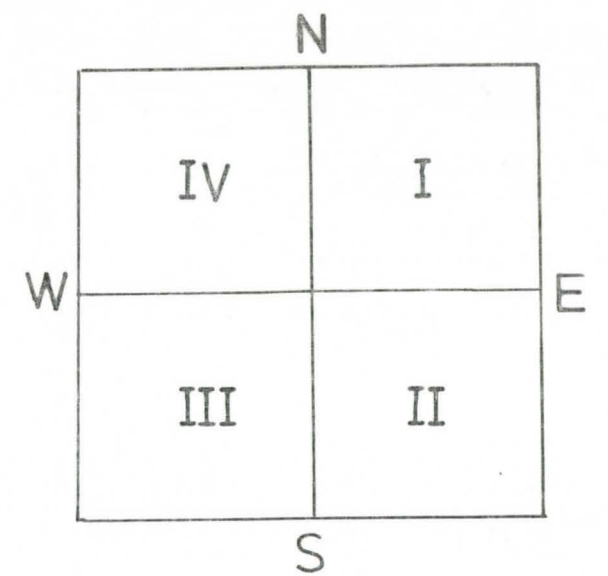
HEINOO

VANHA KIRKKO

KIRKKOVAINIONMÄKI

löytökartta
kumpu I
kerros III

- Metalli- tai muu löytö
- ΔL.12 Keramiikan reunapala
- △ Keramiikka (5-10 palaa/merkki)
- X Luu
- e Kuona (n.100g/merkki)
- L.12 Löydön alanumero
- V Kvartsi



VAMMALA (KARKKU) 1983

HEINOO

VANHA KIRKKO

KIRKKOVAINIONMÄKI

kumpu I, profiilikartta

joht. J. Sipilä

MK 1:20

