

Vammala
Kalliala

Vammala, Kalliala. Kertomus kunnan numero 1 tutkimisesta. Kumpu tutkittiin 10.6.-28.6.1974 välisenä aikana Turun yliopiston arkeologian laitoksen tutkimusohjelman mukaisesti, kaivaukseen oli Museovirasto antanut luvan. Kaivaus suoritettiin Vammalan kaupungin varoilla, Turun yliopiston arkeologian professorin Unto Salon johdolla. Kaivauksen valvojana oli Tyrvään Seudun museon hoitaja Esko Pietilä, kartanpiirtäjinä toimivat Rauni Laukkanen ja Nina Lepokorpi. Kaivausapulaisina oli koululaisia.

Kaivauskohde sijaitsee Vammalan kaupungissa, Kallialan kylässä, n. 500 m lounaaseen Tyrvään vanhasta kirkosta sekä n. 200 m Rautaveden rannasta länteen, Tyrvää - Karkku -maantien vieressä. n. 5 m etäisyydellä tiestä. Maantien toisella puolella on kolme kumpua, jotka saattavat olla rautakautisia raunioita. Ennen maantien valmistumista v. 1972 tutkittiin maasto tien kohdalta, se osoittautui löydöttömäksi. Kaivauskohde sijaitsee maanviljelijä Timo Äijälän tilan mailla.

Tutkittava raunio, joka sai numeron 1, oli muodoltaan pyöreä, läpimitaltaan n. 10 m sekä noin metrin korkuinen, turpeen ja heinän peittämä. Rauniotä ympäröi kolmelta puolelta viljapelto. Raunio oli maan ja kiven sekainen, mitään keskuskiveä ei voitu havaita. Raunion pohjalla oli suuria lohkarkeitä ja täytteenä nyrkinkokoisia kiviä. Erityisiä rakenteita ei rauniota tutkittaessa paljastunut. Raunion pohjoispuolelta tuli esiin 1-2 metrin suuruinen rauniosta erottuva tasainen kiveys.

Kaivaus suoritettiin siten, että alue jaettiin neljään sektoriin. Aluksi tutkittiin sektorit SOE ja SOW ja tämän jälkeen sektorit NOE ja NOV. Näin voitiin piirtää profiilileikkaus EOW. Profiilileikkaus SON perustuu vain pinta- ja pohjavaaituksiin. Kukin kaivauksen vaihe valokuvattiin ja piirrettiin tasokartat, joihin merkittiin löytöjen paikat. Kartat piirrettiin myös jokaisen kerroksen kiveyksestä.

Rauniosta paljastui neljä varsinaista kivikerrosta. Raunion eteläpuoliskolla maa oli noensekaista, eteläpuoliskolta löytyi palaneita luunsiruja ja keramiikkaa sekä hiiltä. Palanutta savea sekä rautakuonaa löytyi runsaasti koko raunion alueelta. Myös eläimen (hevosen ?) hampaita tuli esiin rauniota tutkittaessa. Sektorista SOE kallion pinnasta löytyi n. 5 cm korkuinen palanut puutappi, joka oli kiinni kallion pinnassa.

Varsinaisia esinelöytöjä oli kolme, 10 cm pituinen, toisesta päästä taivutettu metalliesine, 5 cm mittainen teräsesineen kappale sekä n. 3 cm läpimitaltaan oleva ohut pronssilevy.

Kaivauslöydöt on luettelointu Turun Yliopiston arkeologian kokoelmiin numeroilla 82: 1 - 302

Kaivauskertomukseen liittyy 5 karttaa ja 22 valokuvaa. Negatiivit on numeroitu Turun Yliopiston arkeologian kokoelmiin numeroilla 961 - 983.

Turussa 28.1.1976

Nina Lepokorni

Kaivauskertomuksen laatija: Nina Lepokorni

Turussa 11.2.1976

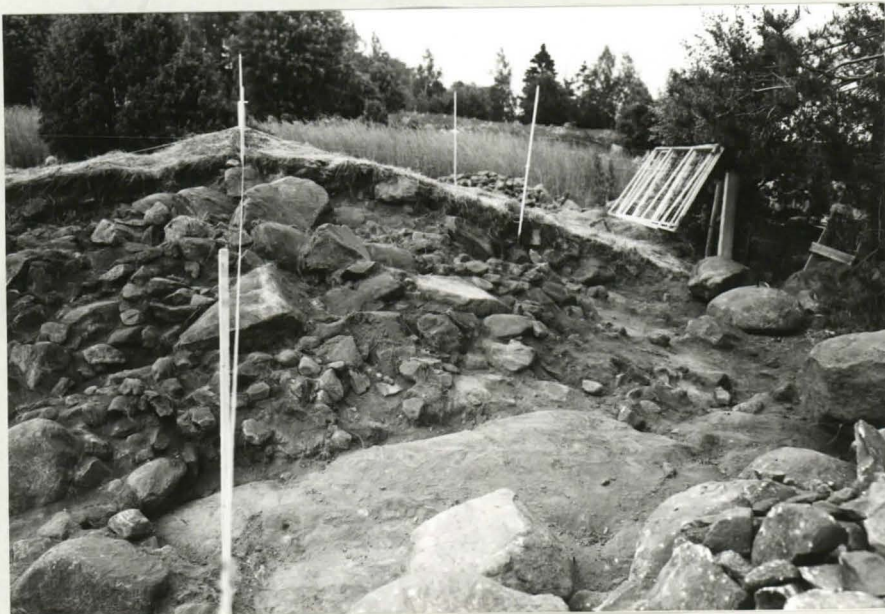
Kaivauksesta vastaavana

Unto Salo
Unto Salo



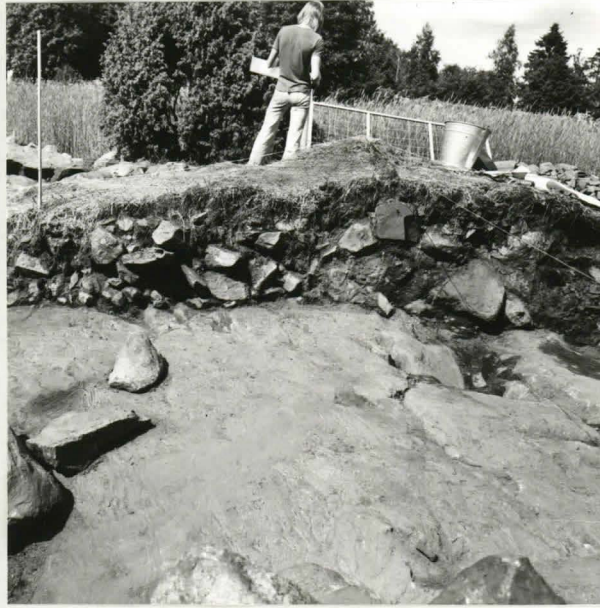
962

2. Kaivausalue ennen avaamista kuvattuna idästä
Origoon



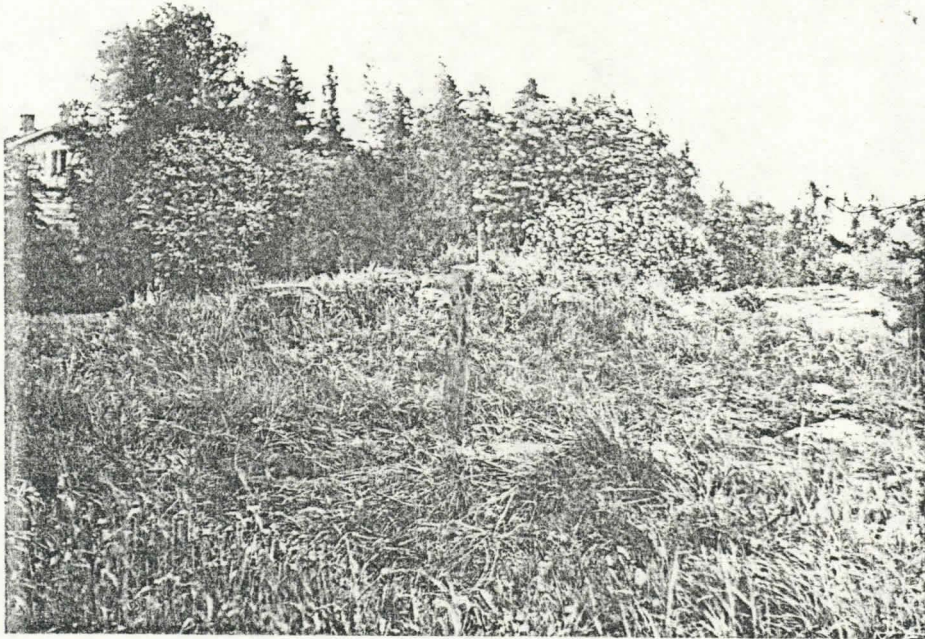
968

8. Kaivausalueen toista kerrosta kuvattuna eteläs-
tä Origoon



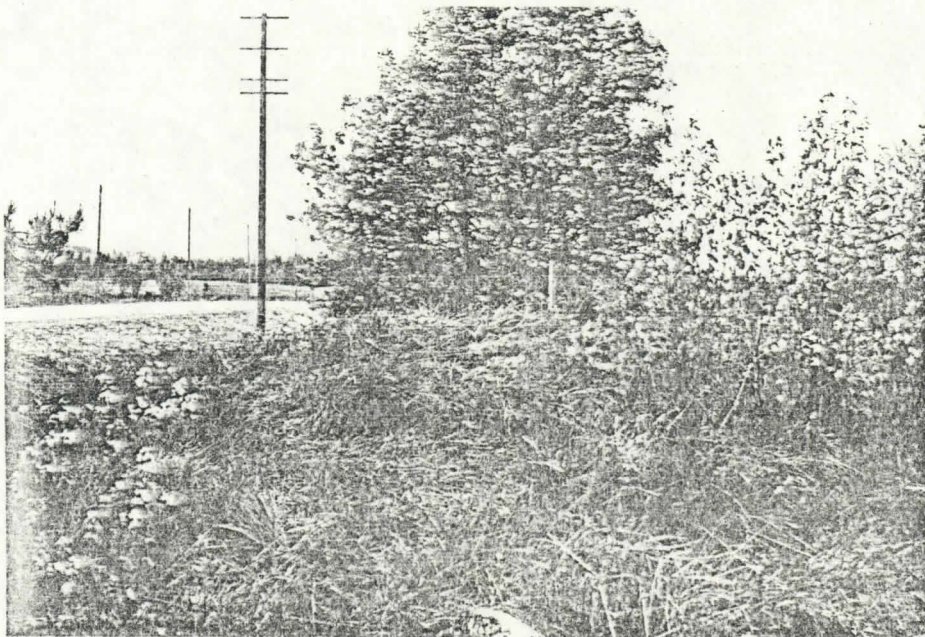
979

19. Kaivauskohteen profiili WE
kuvattuna etelästä



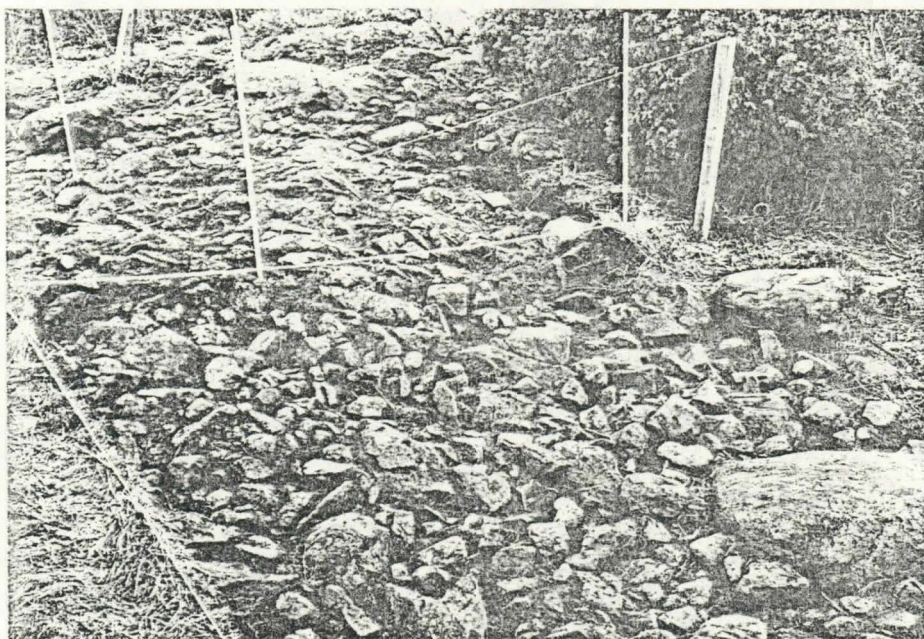
961

1. Kaivausalue ennen avaamista kuvattuna etelästä
Origoom



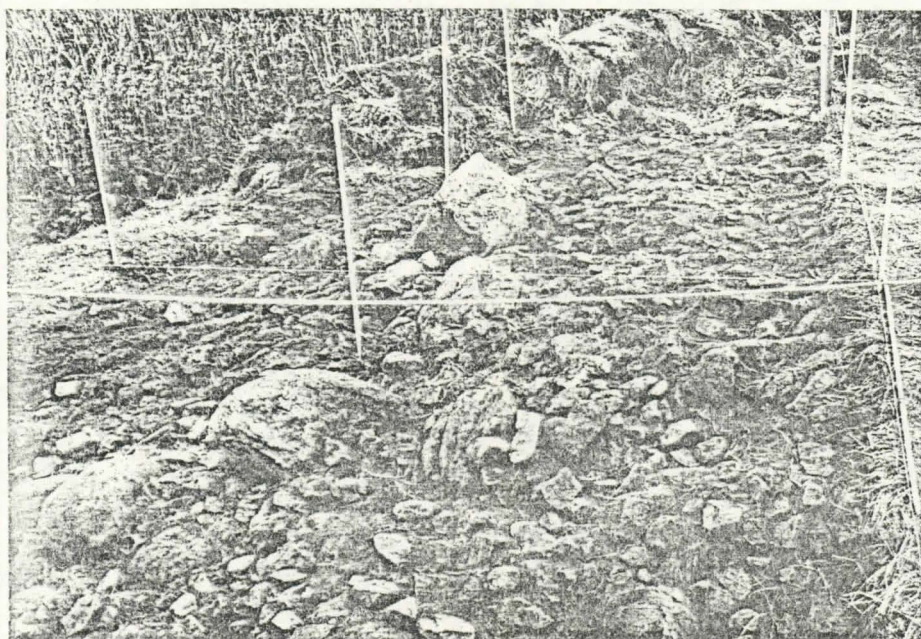
962

2. Kaivausalue ennen avaamista kuvattuna idästä
Origoom



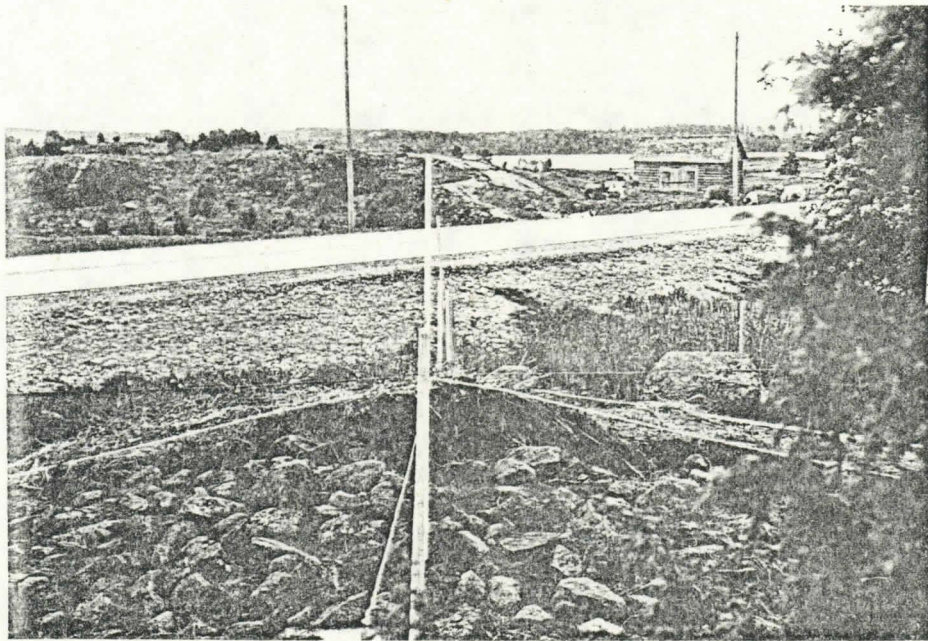
963

3. Kaivausalueen pohjoispuoliskon pintakiveystä idästä kuvattuna



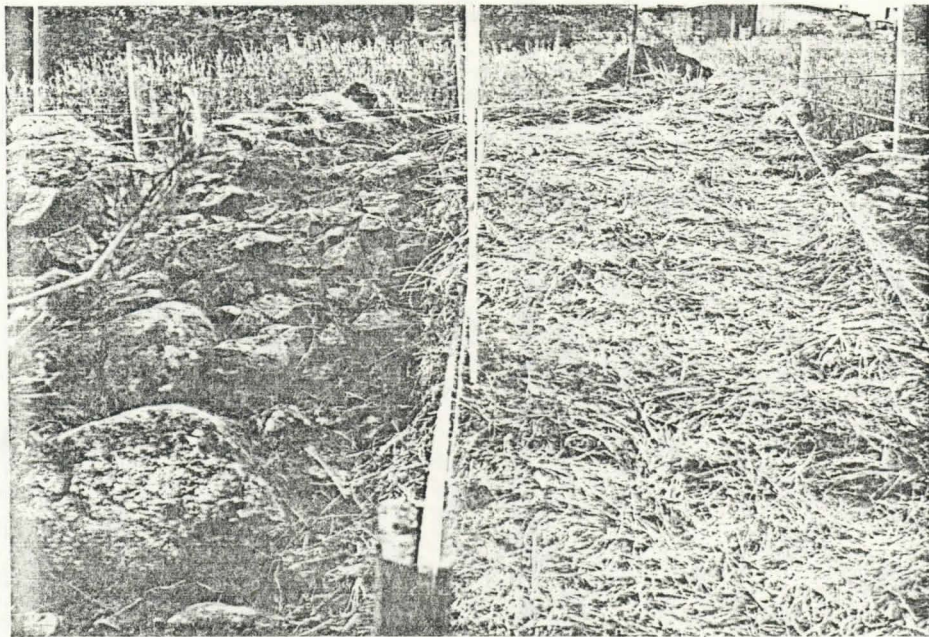
964

4. Kaivausalueen eteläpuoliskon pintakiveystä idästä kuvattuna



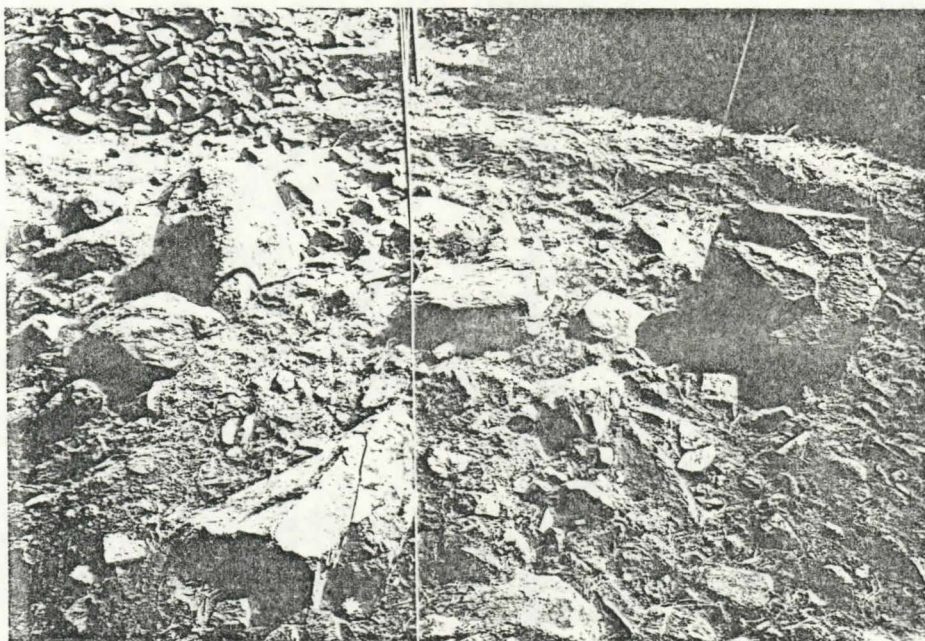
965

5. Kaivausalueen toista kerrosta kuvattuna pohjoisesta Origoon



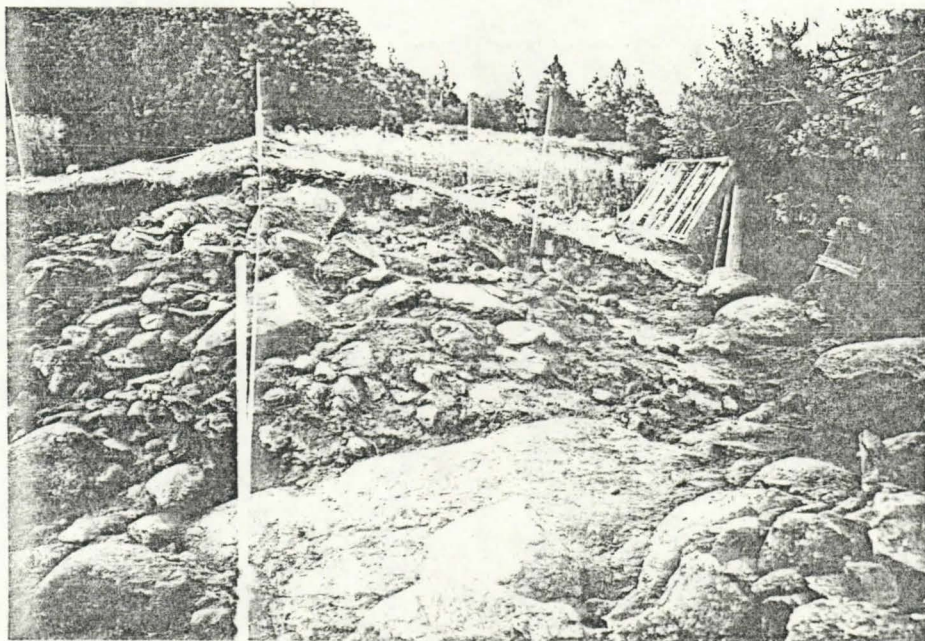
966

6. Kaivausalueen toista kerrosta kuvattuna idästä Origoon



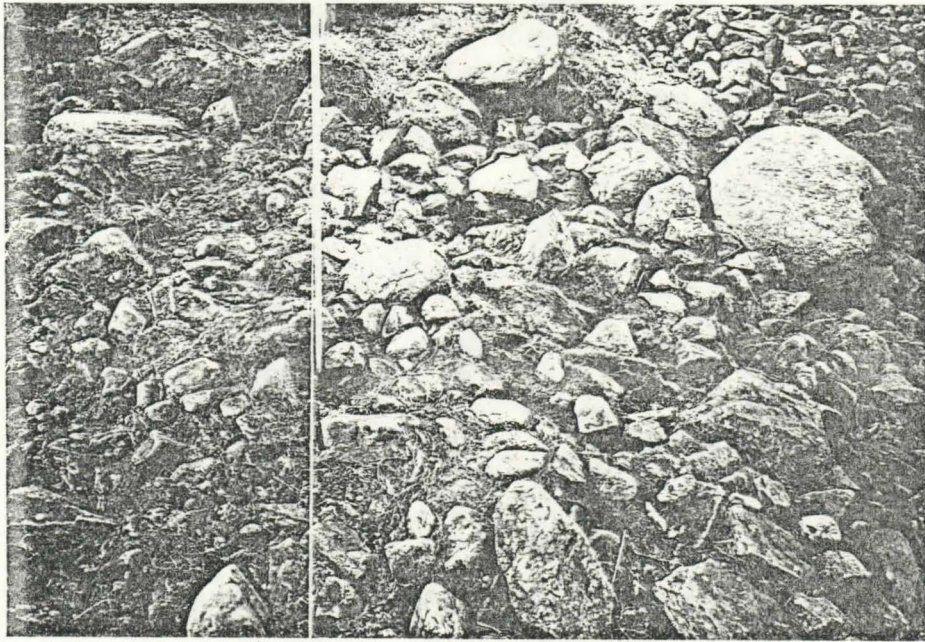
967

7. Kaivausalueen toista kerrosta kuvattuna Origo-
sta etelään



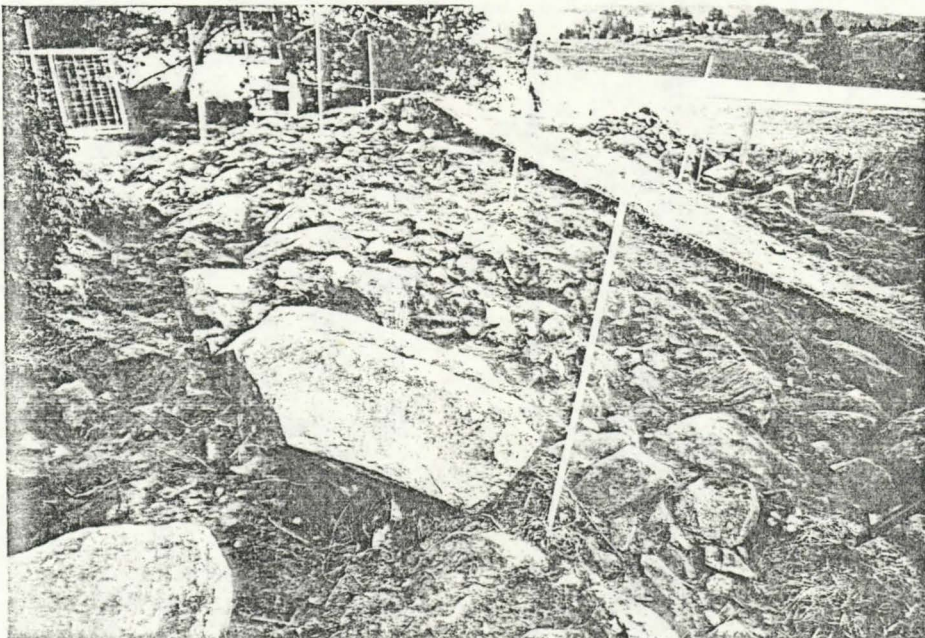
968

8. Kaivausalueen toista kerrosta kuvattuna eteläs-
tä Origoon



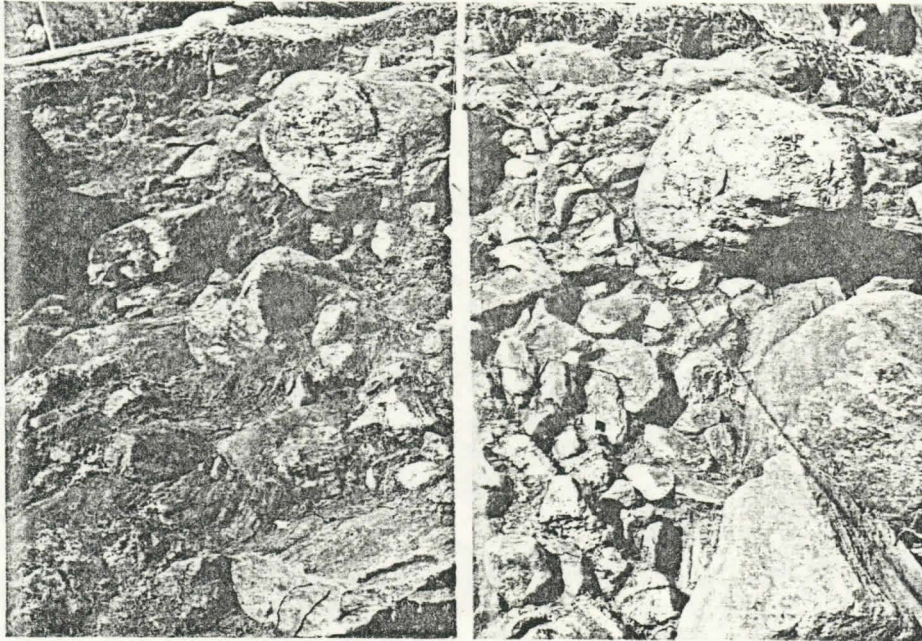
969

9. Kaivausalueen toista kerrosta kuvattuna Ori-
gosta pohjoiseen kuvattuna



970

10. Kaivausalueen toista kerrosta kuvattuna
luoteesta Oriin



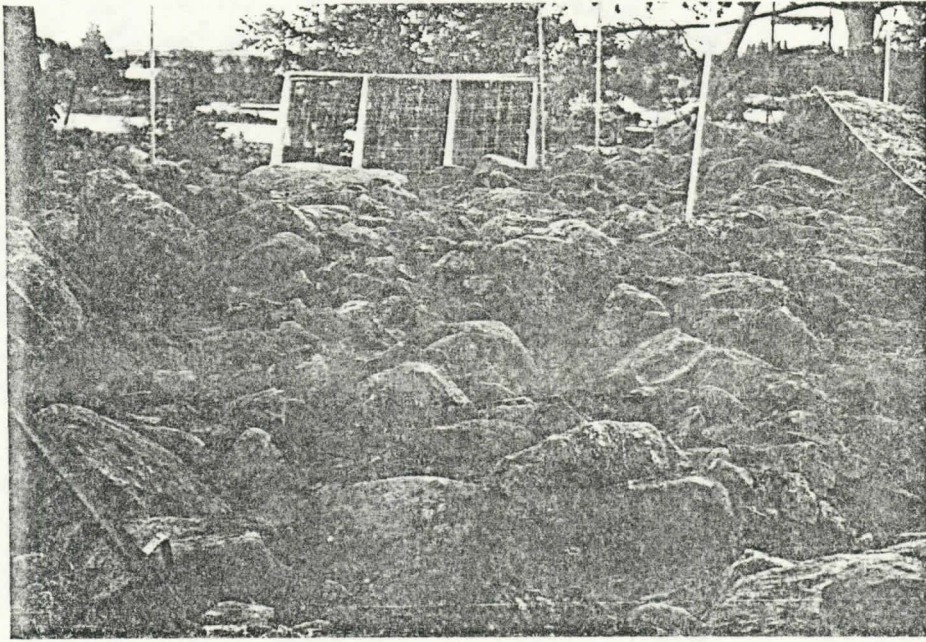
971

11. Kaivausalueen toista kerrosta kuvattuna etelästä Origoon



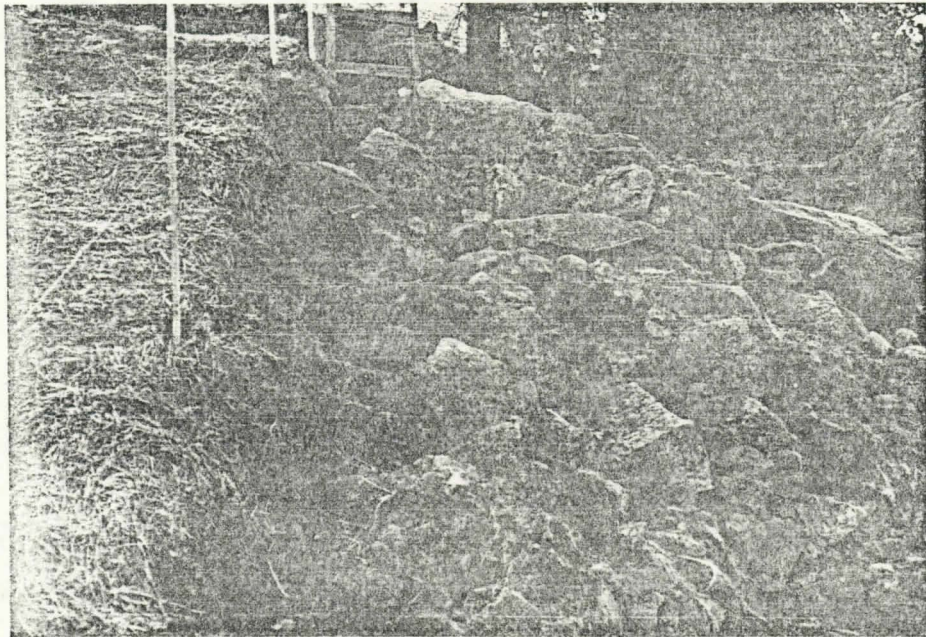
972

12. Kaivausalueen toista kerrosta kuvattuna Origoosta etelään, oikea puoli



973

13. Kaivausalueen toista kerrosta kuvattuna lännestä Origoon, pohjoispuolisko



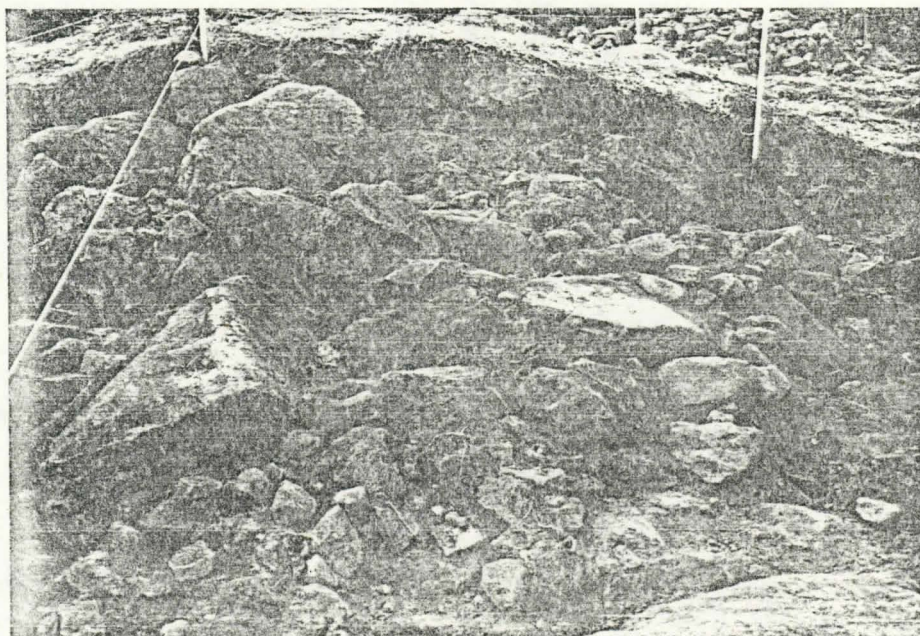
974

14. Kaivausalueen toista kerrosta kuvattuna lännestä Origoon, eteläpuolisko



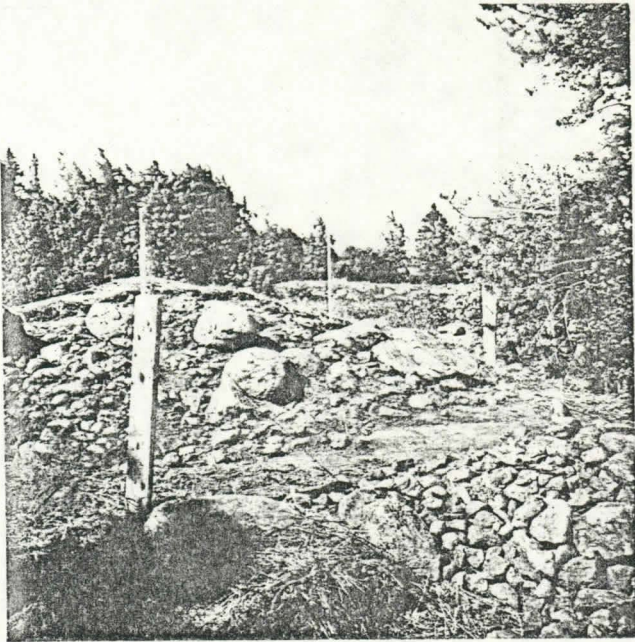
975

15. Kaivausalueen toista kerrosta kuvattuna etelästä Origoon, vasen puoli



976

16. Kaivausalueen toista kerrosta kuvattuna kaakosta Origoon, oikea puoli

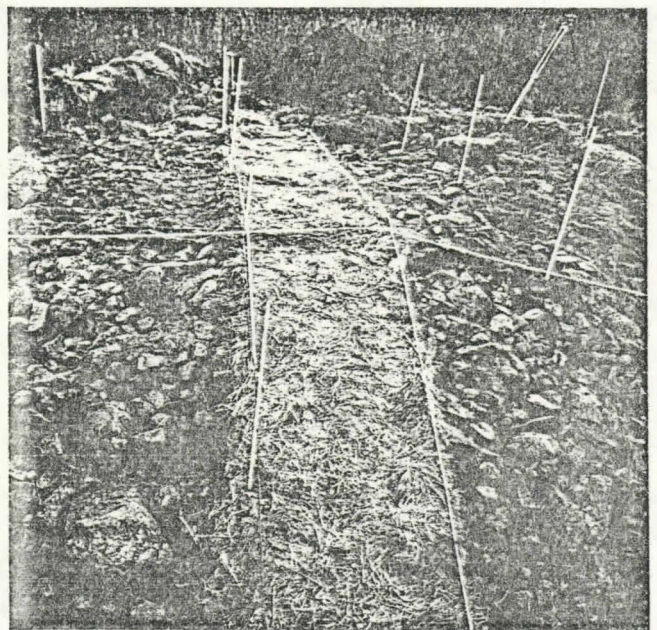


17. Kaivausalueen toista kerrosta kuvattuna etelästä Origoon

977

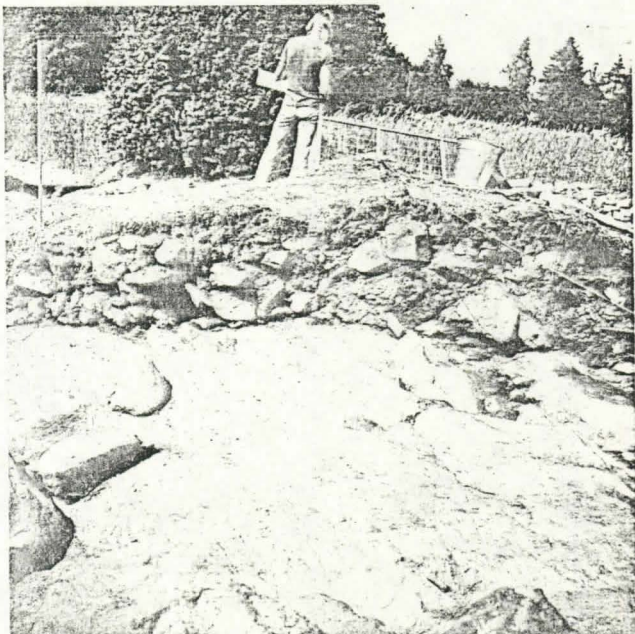
18. Kaivausalueen toista kerrosta kuvattuna idästä Origoon

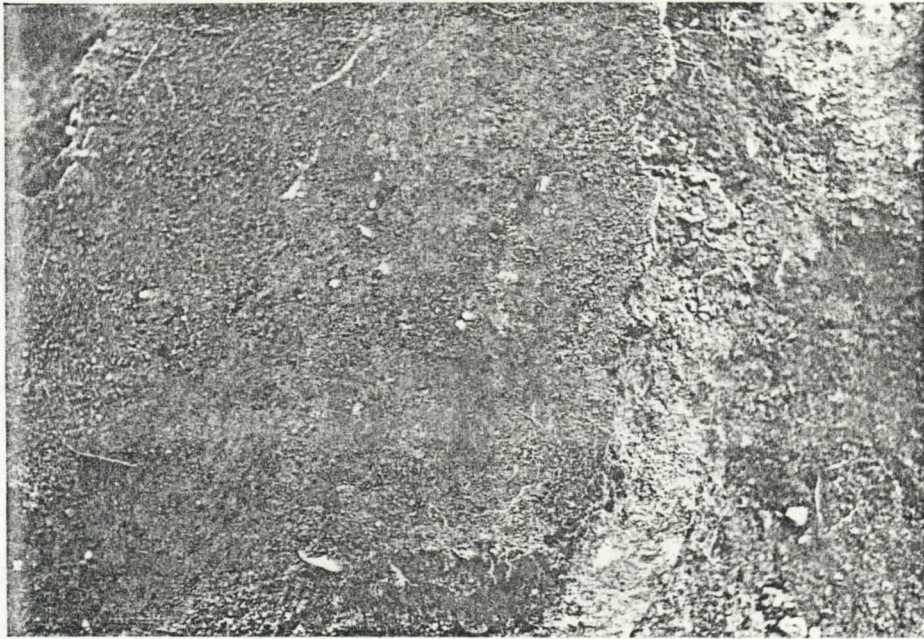
978



19. Kaivauskohteen profiili WE kuvattuna etelästä

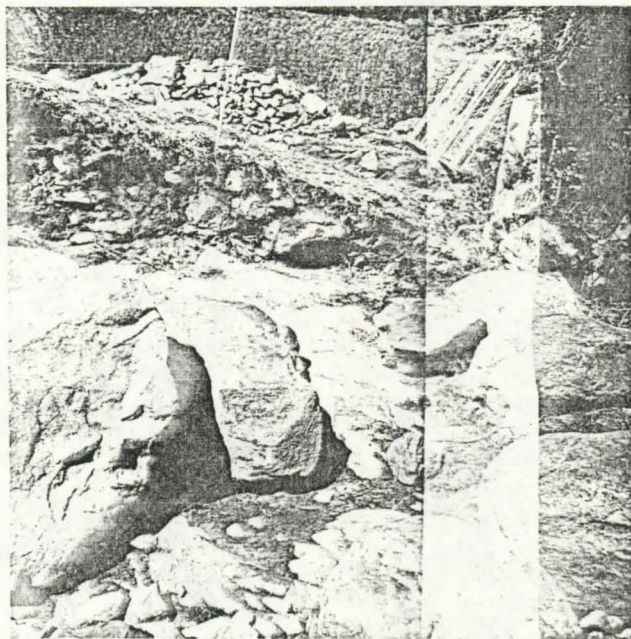
979





980

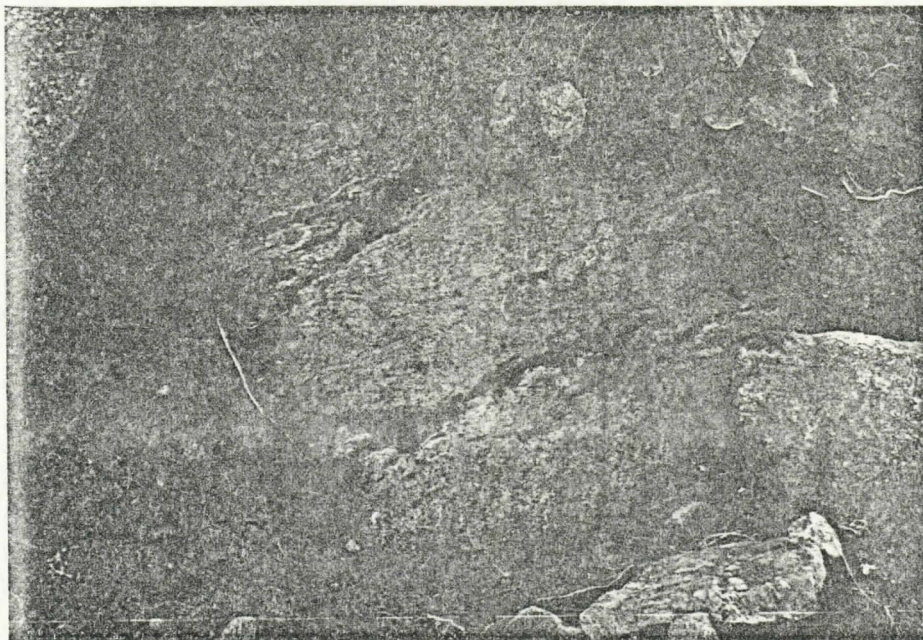
20. Kaivausalueen kaakkoisosan nokimaata
raunion pohjassa



981

1. Kaivausalueen eteläpuolisko lähes
pohjan avattuna

Vammala, Kalliala 1974



982

22. Kaivausalueen kaakkoisosan pohjakalliota