

VIHTI ORAVALA RATILA

Kivikautisen löytöpaikan kaivaus

Anja Sarvas 1986

Vihti Oravala Ratila¹⁾ Kivikautisen löytöpaikan koekaivaus kesällä 1986.

Peruskartta 2041 05 Nummela, painettu vuonna 1972

x= 6698 47, y= 516 28, z= n. 40

Tilan rekisterinumero 1³¹

Maanomistaja: Kai Rantapuu, os. 01900 Nurmijärvi

Kaivauskertomukseen liittyy kaksi karttaa (sivut 5,6) ja kaksi kuvataulua (sivut 7,8), negatiivit on numeroitu f. 65607-65617. Löydöt on numeroitu KM 23195:1-12, diarioitu 23.6.1986. Aikaisemmat löydöt paikalta KM 17120:1-5.

Kivikautisen löytöpaikan koekaivaus tehtiin Vihdin Oravalan Ratilassa 9.-13. kesäkuuta 1986. Kaivaus kuului Vihti-Seura ry:n järjestämään kenttätökurssiin, ja kaivajina toimivat kurssin osanottajat. Piirtäjänä toimi fil. yo. Leena Engblom. Kaivauksen kustannuksista vastasi Vihti-Seura ry.

Löytöpaikka sijaitsee peltoaukealla Oravalanlammen ja Tarttilansalmen välisellä kannaksella, Tarttilansalmen rannalta n. 200 m etelään. Paikalle on Vihdin kirkolta matkaa n. 2,5 km linnuntietä.

Kaivaus aloitettiin paaluttamalla pohjois-eteläsuuntainen, 20 metrin pituinen päälinja 1000. Sen jälkeen paalutettiin itä-länsisuuntainen, 10 metrin pituinen poikkilinja 1000, ja sitten paalutettiin kahden metrin välein 40 m²:n suuruinen alue pohjois-eteläsuuntaisille linjoille 996-1000 ja itä-länsisuuntaisille linjoille 996-1002. Pintavaaitusten jälkeen avattiin viisi 4 m²:n ruutua, 998-1000/996-998 sekä 1000/1002, jotka kaivettiin n. 50 cm:n syvyisiksi; ruutujen nurkkiin kaivettiin vielä n. 20 cm syvemmat koekuopat. Maaperä oli pelkästään peltosavea, sen tähden normaalia tasokaivaustekniikkaa ei käytetty eikä tasokarttojen piirtämistä katsottu aiheelliseksi. Ruudusta 1000/1002 löytyi savias-

¹⁾ Ks. Kerttu Itkosen Vihdin inventointikertomusta vuodelta 1966. Kyseinen löytöpaikka Vihti Oravala Ratila nro 13.

tian koristeeton reunapala sekä kvartsi-iskos ja savitiivistettä. Ruuduista 1000/996-998 löytyi kvartsi-iskoksia, savitiivistettä ja mustaa lasitetta sekä ruudusta 998/998 kvartsi-iskos ja samaista lasitetta. Lisäksi kaivausalueen läheisyydestä on irtolöytöinä poimittu piikaavin, kivilajiesineen katkelma ja neljä kvartsi-iskosta.

Kiintopisteenä käytettiin kaivausalueen pohjoispuolella olevaa kiveä, jonka absoluuttinen korkeus on 41,25 m ymp. Korkeus on vaaittu Hyvinkää-Hanko -tien varressa lähellä Ojakkalaan johtavan tien risteystä olevasta kiintopisteestä nro 795124 (MhGt, maakivi, jossa pultti), jonka korkeus on 50,596 m ymp.

Koekaivauksen päätyttyä tutkittu alue peitettiin.

Helsingissä 24. lokakuuta 1986


Anja Sarvas

Negatiiviluettelo

Negatiivin numero	Aihe
65607	Kaivausalue ympäristöineen; kuva idästä
65608	Sama
65609	Kuva lounaasta; taustalla Tart- tilansalmi
65610	Turvetta poistetaan. Taustalla Tarttilansalmi; kuva eteläkaa- kosta
65611	Kaivausalue nähtynä kaakosta
65612	Kaivausta on aloitettu; ku- va kaakosta
65613	Työkuva itäkaakosta
65614	Alueen etelälaidan tutkimista; kuva lounaasta
65615	Kaivausaluetta peitetään; ku- va lännestä
65616	Sama
65617	Alueen etelälaidan ruutuja kai- vetaan koeluonteisesti lapiol- la; kuva lounaasta

VIHTI ORAVALA RATILA

A. Sarvas 1986

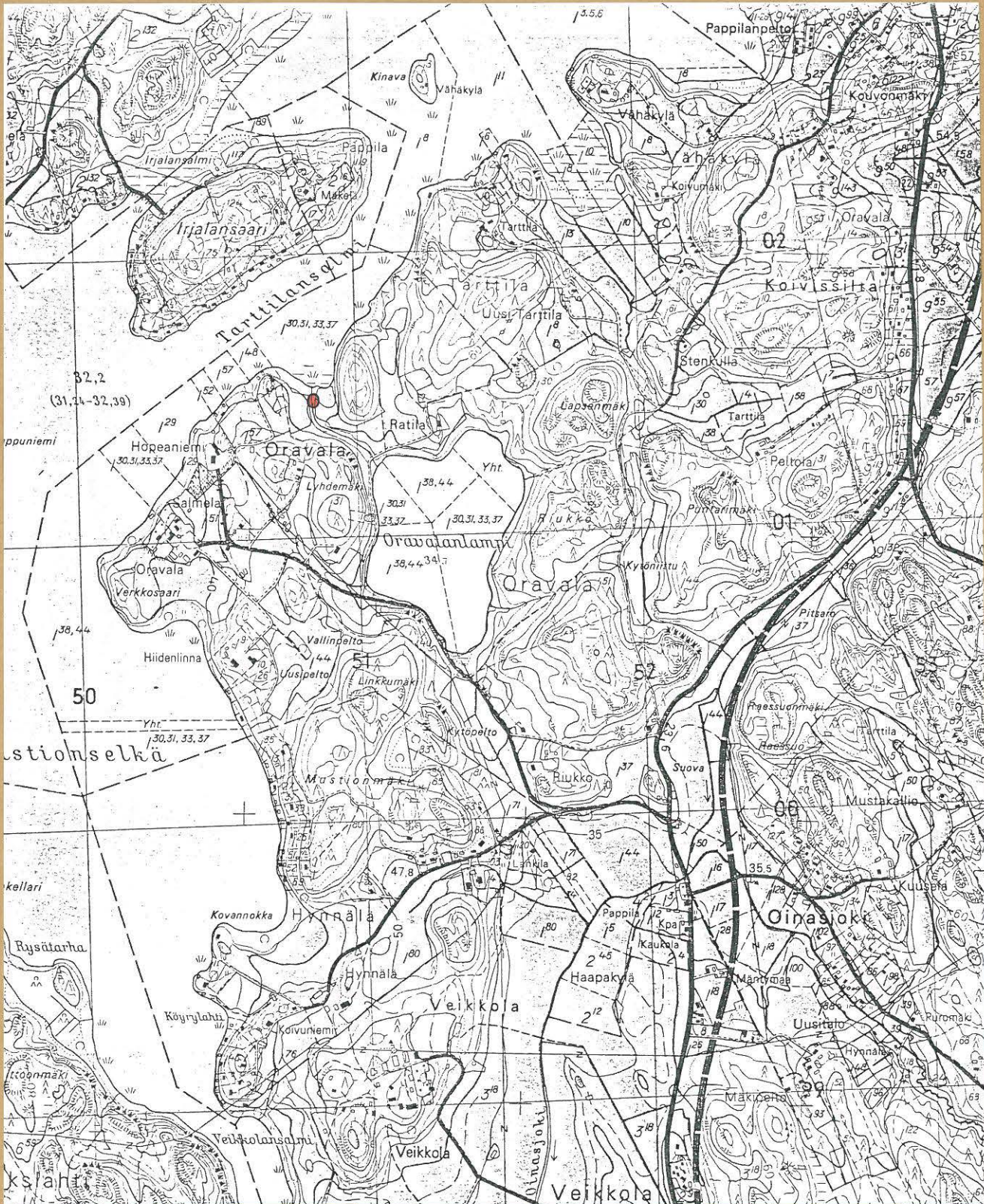
PERUSKARTTA 2041 05 NUMMELA

x= 6698 47 y= 516 28 z= n. 40

516

517

518



VIHTI ORAVALA RATILA
A. Sarvas 1986

Yleiskartta 1:500

- VUODEN 1986 KAIVAUSALUE
 - KAIVAUKSEN KIINTOPISTE 41,25 M YMP,
LUKEMA 131
- PIIRT. L. ENGBLOM



T a r t t i l a n s a l m i

32,39 m

50

40

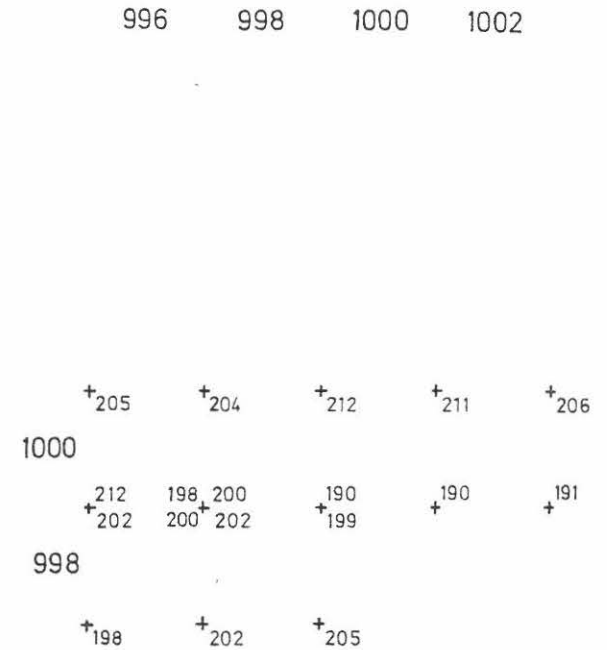
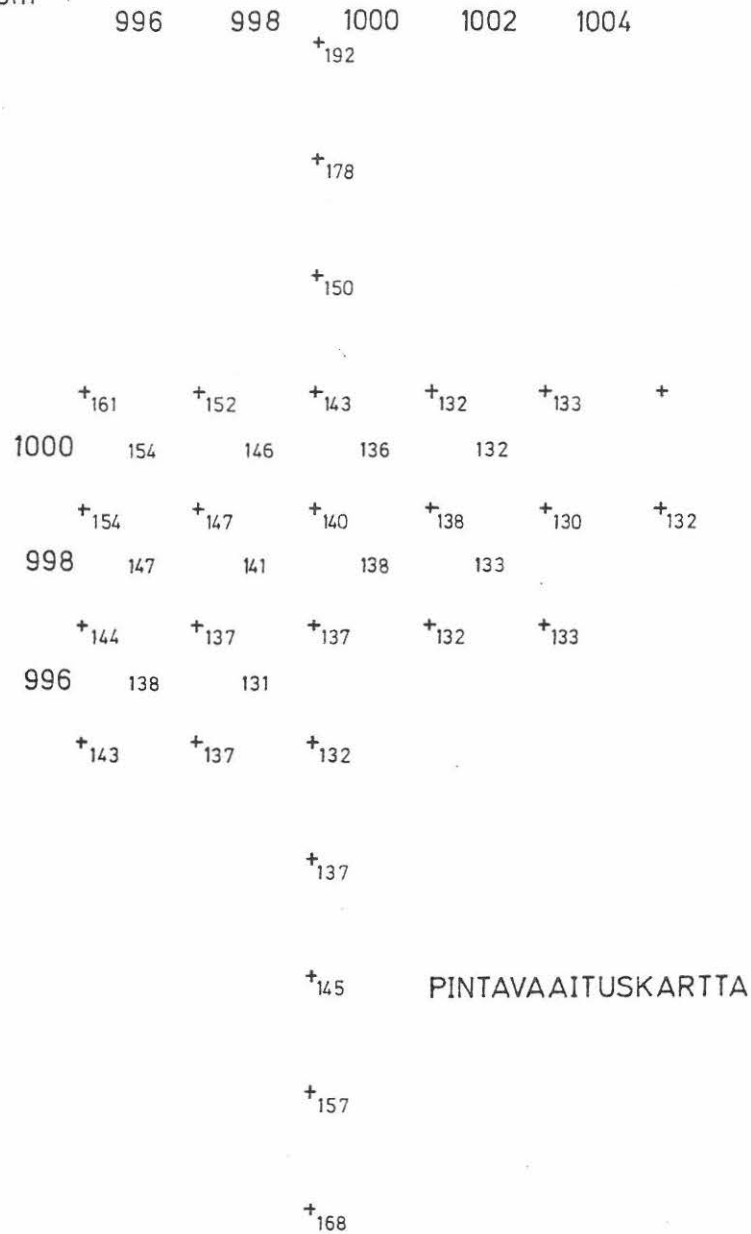
Hopeaniemi

40



VIHTI ORAVALA RATILA
A. Sarvas 1986

PINTA- JA POHJAVAAITUSKARTTA
mk 1:100
kp 41,25 m ymp, lukema 131
piirt. L. Engblom



A. Sarvas 1986



F. 65611

KAIVAUSALUE NÄHTYNÄ KAAKOSTA



F. 65612

KAIVAUSTA ON ALOITETTU. KUVA KAAKOSTA



F. 65609

KUVA LOUNAASTA. TAUSTALLA TARTTILANSALMI



F. 65610

TURVETTA POISTETAAN. TAUSTALLA TARTTILAN-
SALMI. KUVA ETELÄKAAKOSTA

A. Sarvas 1986



F. 65615

KAIVAUSALUETTA PEITETÄÄN. KUVA LÄNNESTÄ



F. 65616

KAIVAUSALUETTA PEITETÄÄN. KUVA LÄNNESTÄ



F. 65617

ALUEEN ETELÄLAIDAN RUUTUJA KAIVETAAN
KOELVONTEISESTI LAPIOLLA. KUVA LOUNAASTA



F. 65614

ALUEEN ETELÄLAIDAN TUTKIMISTA. KUVA
LOUNAASTA