

VÖYRI LÅGPELTGÄRDET

Koekaivaus 1980

Anja Sarvas

Vöyri Lågpeltgårdet.

Rautakautisten asuinpaikkajäännösten (?) kaivaus 1980.

Maanomistaja Börje Mannin, os. Lågpelt, 66600 Vörå.

Rek.n:o 5⁴⁴.

Top.kartta 1333 06 (Mullo), koordinaatit: x = 7004 14, y = 559 10, z = n 22.

Löydöt: KM 20916 :1-36.

Aikaisemmat löydöt paikalta: KM 20722:1-3.

Kertomuksen liitteet: 2 kuvataulua (ss.3-4), kartta (s.5), negatiivit ff. 52995=53003.

Keväällä 1980 allekirjoittanut sai tehtäväkseen selvittää koekaivauksella Vöyrin Lågpeltgårdet-nimisessä paikassa kesällä 1979 todetun savitiiviste-esiintymän alkuperää. Koekaivaus sisältyi Vaasan kesäyliopiston arkeologian kenttätyökurssiin, jonka kustannuksista vastasi Vörå folkhögskola. Jälkitöiden aiheuttamista kustannuksista on vastannut Vöyrin kunnan kulttuurilautakunta. Kaivajina toimivat kurssin osanottajat ja kaivaus tehtiin 9-19.6.1980.

Alue, jolta kesällä 1979 löytyi savitiivistettä, sijaitsee n. 250 m pohjoiseen Lågpeltkankaan rauhoitetusta kalmistoalueesta, joka on aivan Vaasa-Vöyri-tien varressa (ks. s.3). Kesällä 1979 tutkittiin osittain tuhoutunut röykkiö vain muutaman metrin päässä nyt kaivetusta alueesta ¹⁾ ja tämän työn yhteydessä havaittiin savitiivistettä pellossa, jonka erottaa röykkiöstä vain kapea tie.

Peltoaukeama, jolla koekaivaus suoritettiin, oli ennen tutkimusta kynnetty. Ennen kuin aluetta voitiin ryhtyä paaluttamaan, oli se siloiteltava. Tämä tehtiin traktorilla ja samalla poistettiin ylin peltomultakerros. Näin poistettu maa seulottiin varmuuden vuoksi (s.4) ja talteen saatiin jonkin verran savitiivistettä ja kuonaa. Tämän jälkeen paalutettiin tien länsipuolelle melko laaja alue (ruudut 2x2 m) ja tien itäpuolelle niinikään pieni alue (ks. karttaa s.5). Tutkimus aloitettiin tien laidasta, pel-

1) Ks. Anja Sarvaan kertomusta liitteineen Vöyrin Vörsbergin röykkiön tutkimisesta v. 1979.

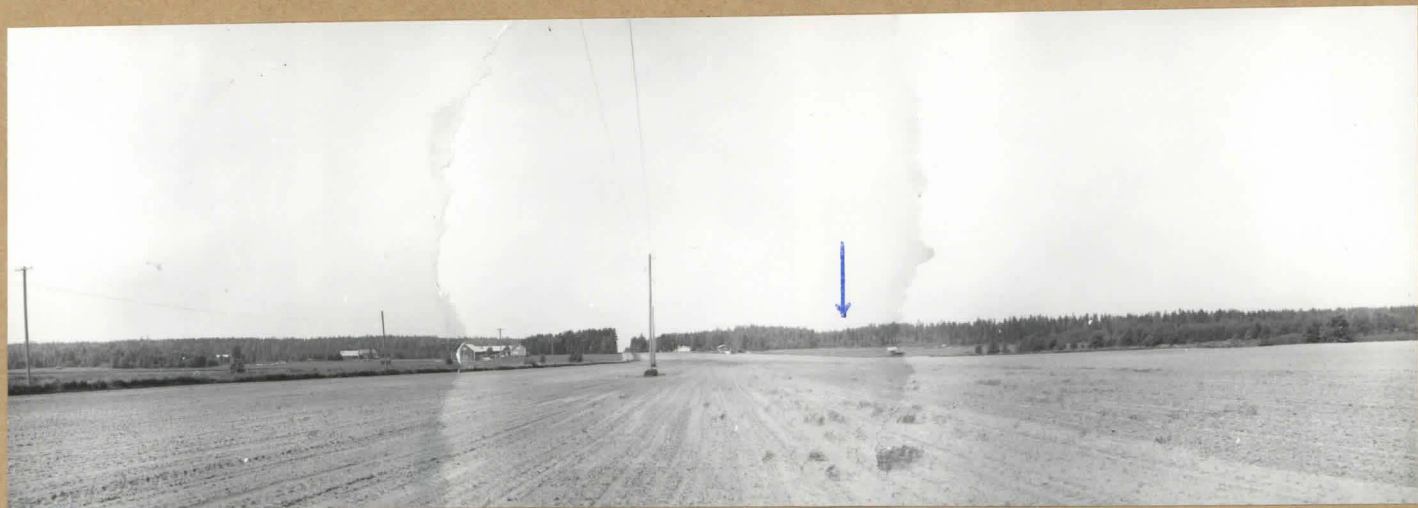
toaukeaman itäreunasta, josta vuoden 1979 löydöt tulivat. Peltomullan alta paljastui hiekkaperäistä maata. Lähinnä tietä olevassa ruuturivissä R sijaitsi oja. Kun tämä aikanaan on paikalle kaivettu, on maat luultavasti heitetty tienpuoleiselle penkalle, josta ylinnä olleen turvekerroksen alta paljastui toinen pintakerros, joka siis oli alkuperäinen maanpinta. Ojasta nostetussa maassa oli melko paljon tiivistettä, samaten siitä löytyi jonkin verran kuonaa. Tiivistettä oli runsaasti myös alkuperäisen maanpinnan alla. Ruuturivistä Q tuli myös löytöjä, mutta tästä länteen päin olevat ruuturivit osoittautuivat tyhjiksi. Tien itäpuolella olevista ruuduista vain U11 sisälsi löytöjä. Minkäänäköisiä rakenteita ei alueella voitu havaita, ei myöskään selvää kulttuurikerrosta. Paikoin ojan reunassa, josta tiivistettä ja kuonaa tuli runsaasti, maa oli tummaa, mutta kyseessä olivat kuitenkin vain pienet läiskät, jotka hävisivät olemattomiin. Kaivausalueen eteläpuolelle metsikköön tehtiin koekuoppia, mutta kaikki osoittautuivat tyhjiksi. Myös tien reunoja tutkittiin tien molemmin puolin sekä kaivausalueen etelä- että pohjoispuolella, mutta tuloksetta.

Kiintopisteenä käytettiin kaivausalueen ruudussa R15 sijaitsevaa maakiveä, jonka lukema oli 195. Kiintopisteen absoluuttiseksi korkeudeksi saatiin 22.53 m ymp. vaaittuna Vörsbergin hiekkakuopan reunalla sijaitsevasta 22.76 m ymp. olevasta kiintopisteestä.

Helsingissä joulukuun 16 päivänä 1980

Antti Savolainen

Vöyri Lågpettgärdet



ff. 52995-97

Vöyrin Lågpettin aluetta kuvattuna idästä. Lågpettgärdet sijaitsee nuolen osoittamassa kohdassa. Sitä vasemmalle, maantien vasemmalla laidassa on lågpettkankaan kalmistoalue.

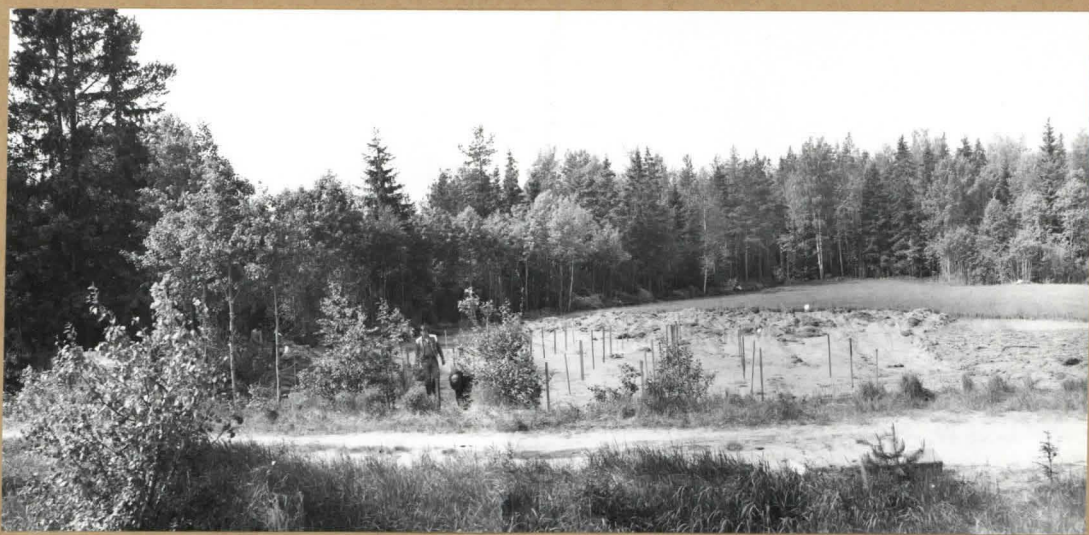


ff. 52998-53000

Lågpettgärdetin peltoaukeama, jolla suoritettiin koe-käiväus alueelta tavatun savitiiviste-esiintymän alkuperän selvittämiseksi. Kuva idästä ennen tutkimuksen aloittamista.

Sija Sarvas 1980

Vöyri Lämpelgärdet



f. 53001-53002

Tutkittava alue paalutettuna pintamaan pois-tamisen jälkeen. Kuva idästä.



f. 53003

Koneellisesti poistettua pintamaata seulotaan. Kuva itäkoillisesta.

VÖYRI LÄGPELTGÄRDET

Anja Sarvas 1980

pintakartta 1:200

kp= 095

piirt. E.Ahtela

