

**KAIVAUSKERTOMUS**

**YLI-II 59 KOTIKANGAS  
KIVIKAUTINEN ASUINPAIKKA**

**NORTHERN CULTURES AND SOCIETIES  
OULUN YLIOPISTO KANSANVÄLINEN KURSSI**

**ANDRE COSTOPOULOS**

2007

## ABSTRAKTI

Yli-Ii 59 Karjalankylä Kotikangas  
Peruskartta: 3512 10 Pahkakoski  
Koordinaatit: i=3451 50; p=7251 20; z=61  
Kivikautisen asuinpaikan kaivaus  
Oulun Yliopisto, kansanvälinen kurssi NOCUSO  
Kaivausjohtaja: Dosentti Andre Costopoulos

Nocuso:n kansanvälisen kurssin kaivaukset toteutettiin Yli-Iin Karjalankylän Kotikankaalla toukokuussa 2007. Tutkimuksen vastuullisena johtaja toimi Andre Costopoulos. Tutkimuskohde sijaitsee Iijoen eteläpuolella, noin 6 kilometriä Yli-Iin kirkolta kaakkoon. Kohde on muinaisjäänös, joka koostuu kolmesta asuinpainanteesta. Kohde on tarkistettu useita kertoja vuosien 1994-2006 välillä eri tahojen toimesta.

Tutkimuksissa avattiin asuinpainanteen vieressä noin 12 m<sup>2</sup> laajuinen kaivausalue. Kaivauksen tavoitteena oli tutkia painanteen käyttötarkoitusta ja ikää. Kaivausmetodinä käytettiin absoluuttisten korkeuksien mukaista sovellettua kaivausta.

Löytöaineisto oli monipuolista ja asuinpaikalle ominaista: kvartsi-iskoksia, -ytimiä ja -esineitä, kvartsiitti- ja kivilaji-iskoksia, palanutta luuta, maalattuja ja asbestisekoitteisia saviastian paloja. Rakennusjälkiä ei löydetty.

Löydöt: KM 37249:1-105  
Ajoitus: varhainen ja myöhäinen kivikausi  
Tutkitun alueen laajuus: noin 12 m<sup>2</sup>  
Kenttätyöaika: toukokuu 2007  
Tutkimuskustannukset: Oulun yliopiston kansanvälinen toimisto  
Tutkimusraportti: Samuel Vaneeckhout 01/03/2007 Museoviraston arkeologian osaston arkistossa

## Arkistotiedot

Yli-Ii 59 Kotikangas

Kohde	Kotikangas
Määrittely	Kivikautinen asuinpaikka
Kunta	Yli-Ii
Alue	Karjalankylä
Peruskartta	3512 10 Pahkakoski
Koordinaatit	i=3451 50 ; p=7251 20 ; z=61
Maanomistaja	metsähallitus
Aiemmat Tutkimukset	v. 2003, 2004, 2005, 2006
Löydöt	KM 37249: 1-105

## JOHDANTO

Oulun Yliopiston Humanistisen tiedekunnan Northern Cultures and Societies - koulutusohjelma järjesti arkeologisen kaivauskurssin Yli-Iin Karjalankylän Kotikankaalla toukokuussa 2007. Kurssin johtajana toimi PhD Andre Costopoulos ja tutkimusapulaisina Ieva Paberzyte ja Samuel Vaneeckhout. Kurssin osanottajat olivat yliopiston kansainvälisiä vaihto-opiskelijoita ja McGill yliopiston arkeologian opiskelijoita.

Opintojakson tarkoituksena oli perehdyttää arkeologisiin kenttätöihin opiskelijoita, jotka opiskelivat joitain muuta pääainetta kuin arkeologiaa. Kurssin aikana opiskelijat osallistuivat kaivamiseen, kaivausten dokumentointiin, näyttöiden ottoon, arkeologista metodologiaa käsitteleville luennoille ja ekskursioille.

Tutkimuskohde sijaitsee Iijoen eteläpuolella, noin 6 kilometriä Yli-Iin kirkolta kaakkoon. Kohde on muinaisjäännös, joka koostuu kolmesta asuinpainanteesta. Kohde on tarkistettu useita kertoja vuosien 1994-2005 välillä eri tahojen toimesta. Tutkimuksissa avattiin painanteen vieressä noin 12 m<sup>2</sup> laajuinen kaivausalue.

Kaivauksen tavoitteena oli tutkia alueen luonnetta, sen käyttötarkoitusta ja ikää. Kaivausmetodina käytettiin absoluuttisten korkeuksien mukaista sovellettua kaivausta. Löytöjen koordinaatit mitattiin takymetrillä.

## PÄÄTUTKIMUSALUE

Z-muotoinen kaivausalue avattiin painanteen ulkopuolella (painanteen länsi-puoli). Kaivettaessa pyrittiin seuramaan luonnollisia kerroksia. Kaivaminen aloitettiin turpeen poistamisella. Huuhtoutumiskerroksesta löydettiin muutamia kvartsi-iskoksia ja palaneita kiviä. Löydöistä suurin osa löydettiin rikastumiskerroksesta.

## LÖYDÖISTÄ

Suurimman löytöryhmän muodostavat saviastian paloja ja kvartsi-iskoksia. Keramiikkaa oli tyypillistä kampakeramiikkaa ja osa oli maalattu. Sen lisäksi löydettiin muutamia merkkejä mahdollista kampakeramiikan paloja jossa asbestia oli sekoitettu. Asbestisekoitteista keramiikka on mahdollisesti varhaista asbestikeramiikkaa. Yhteensä löydettiin yli 1000 löytöä. Löydöistä suuri osa löydettiin kaivausalueen itä- ja länsiosista. Länsiosasta löydettiin eniten kvartsi-iskoksia, itäosasta tuli enemmän keramiikkaa. Mielenkiintoisimpia löytöjä on kolme savi-idolin katkelmia ja kaksi saviruukun palaa, josta yhdellä on musta rasvainen tuhka pinta. Kaivausalueen keskiosa oli melkein tyhjä. Sen lisäksi löydettiin muutamia paloja mahdollista varhaista asbesti(kampa)keramiikkaa.

## KAIVAUSTEN TULOKSISTA

Nocuso:n järjestämällä kaivauskurssilla pyrittiin selvittämään alueen kontekstia, ajoitusta ja käyttötarkoitusta. Asuinpainanteen ulkopuolella kaivettiin päätutkimusalue, joka oli itä-länsisuunnassa Z-muotoinen ja noin 12 neliometriä iso. Löytöjä oli varhais- ja myöhäisneoliittisiä. Tutkimuksesta tuli muutama hiili-näytettä, mutta radiohiili-ajoituksia ei ole vielä tehty. Mitään rakennusjälkiä ei tullut esille. Kaivausalueen käyttötarkoitus ei ole selvitty, mutta huomattiin että kaivausalueen löytöjä on samanlaisia kuin vieressä olevan painanteen löytyjä (katso Yli-Ii, Kotikankaan kaivauskertomus vuodesta 2006). Kaivausalueen länsiosa on mahdollisesti kaatopaikka, mihin rikkonaisia saviastioita viettiin. Itäosa kuuluu asuinpainanteen käyttöalueeseen.

Oulussa 10/04/2008



Samuel Vaneckhout

## **LIITTEET**

Peruskartta 3512 10 Pahkakoski

Yleiskartta 1:500

Kaivausalue

T1 Pohjois-profiili

T1 Etelä-profiili (pitkä)

T1 Etelä-profiili (lyhyt)

T1 Länsi-profiili

T4 Pohjois-profiili

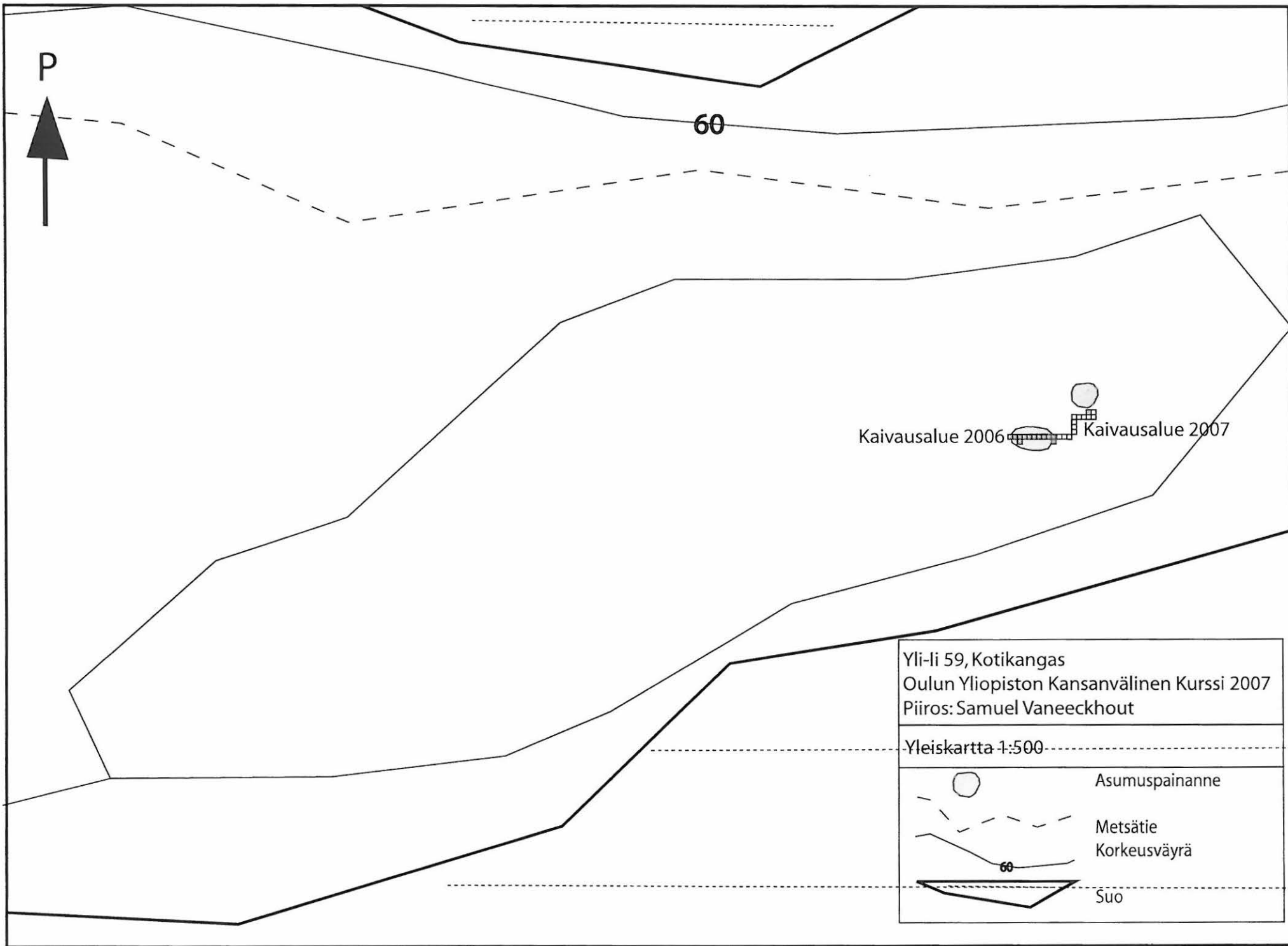
T4 Itä-profiili

Kuvaluettelo

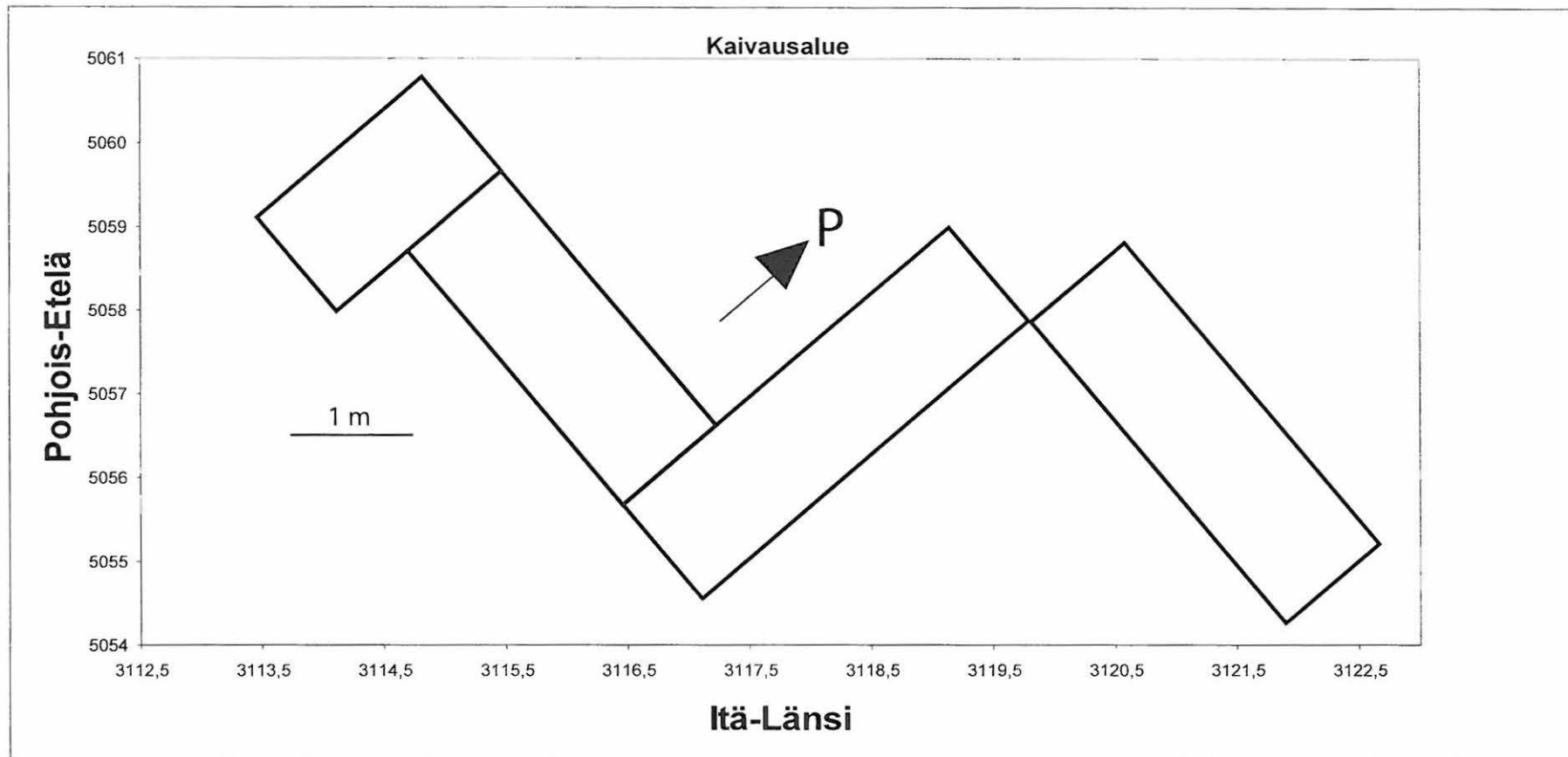
Kuvia 1-11

Esineluettelo: KM 37249: 1-105





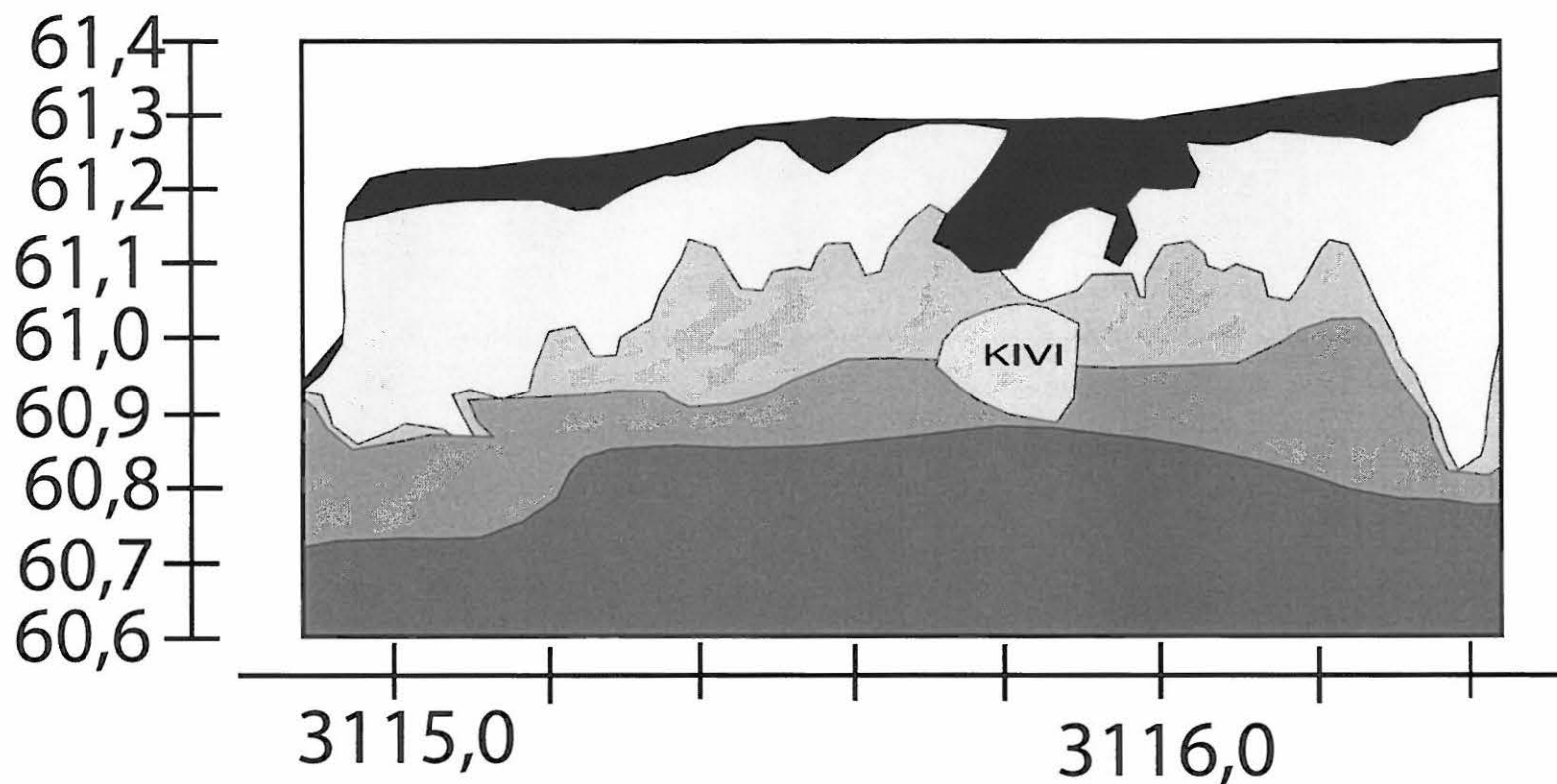




Yli-li 59, Kotikangas  
Oulun Yliopiston Kansanvälinen Kurssi 2007  
Piiros: Samuel Vaneekhout

T1 Pohjois-seinän profiili

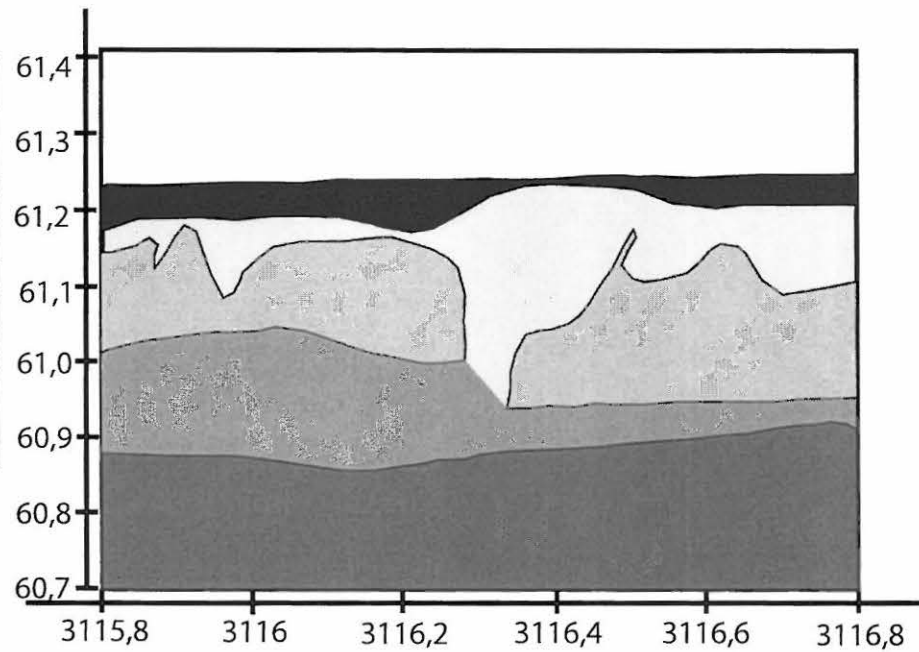
- Turvekerros, juuri
  - Huuhtoutumiskerros
  - ▨ Rikastumiskerros
  - ▩ Ruostonutta maata
  - Pohjahiekka
- 1:10



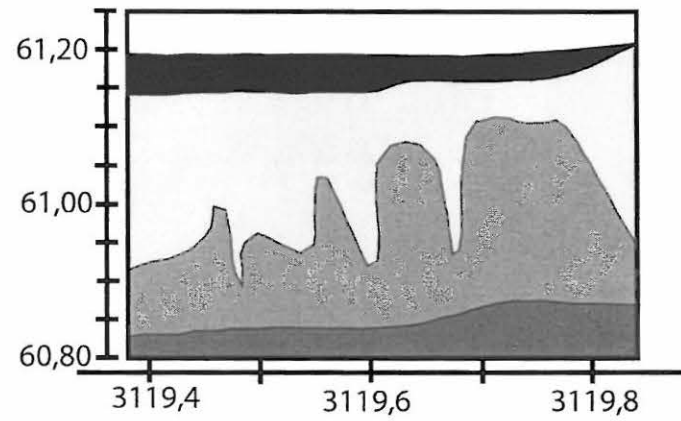
Yli-li 59, Kotikangas  
Oulun Yliopiston Kansanvälinen Kurssi 2007  
Piirros: Samuel Vaneekhout

T1 Etelä-seinän profiili (pitkä osa)

- Turvekerros, juuri
  - Huuhtoutumiskerros
  - ▨ Rikastumiskerros
  - ▩ Ruostonutta maata
  - Pohjahiekka
- 1:10



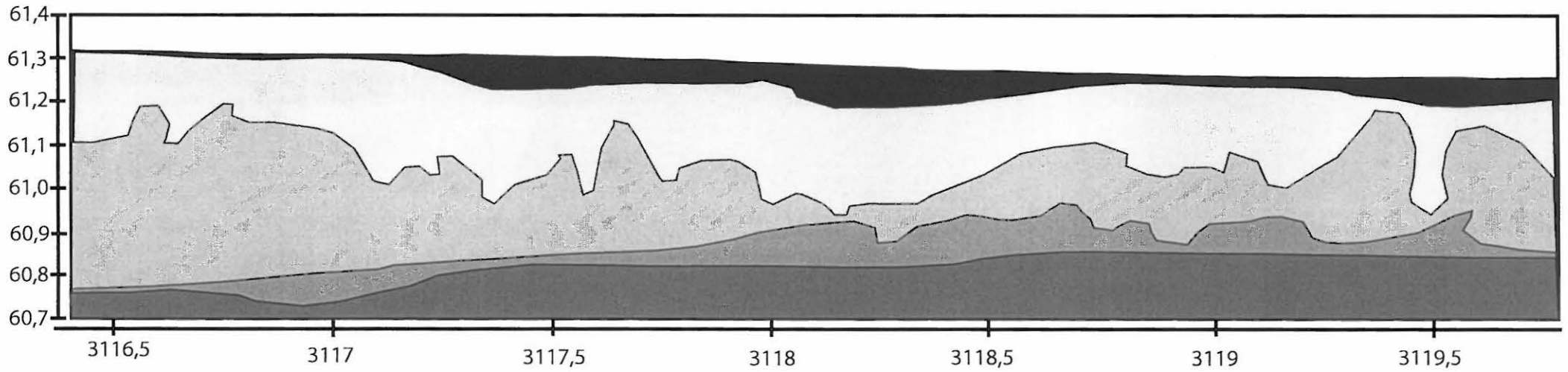
Yli-li 59, Kotikangas Oulun Yliopiston Kansanvälinen Kurssi 2007 Piirros: Samuel Vaneckhout	
T1 Etelä-seinän profiili (lyhyt osa)	
■ Turvekerros, juuri □ Huuhtoutumiskerros □ Rikastumiskerros ■ Ruostonutta maata ■ Pohjahiekka	1:10



Yli-li 59, Kotikangas  
Oulun Yliopiston Kansanvälinen Kurssi 2007  
Piiros: Samuel Vaneekhout

T1 Länsi-seinän Profiili

- Turvekerros, juuri
  - Huuhtoutumiskerros
  - Rikastumiskerros
  - Ruostonutta maata
  - Pohjahiekka
- 1:10



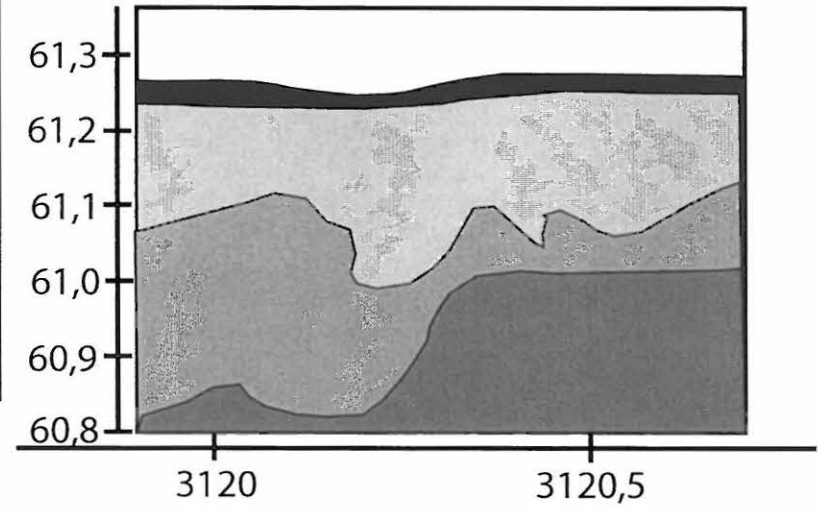


Yli-li 59, Kotikangas  
 Oulun Yliopiston Kansanvälinen Kurssi 2007  
 Piirros: Samuel Vaneeckhout

---

Itä-seinän profiili 1:10

- Turvekerros, juuri
- Huuhtoutumiskerros
- ▨ Rikastumiskerros
- ▩ Ruostonutta maata
- Pohjahiekka



## KUVALUETTELO

Kuva 1: Kaivausalue turpeenpoiston jälkeen. Lounasta. (Kuvaaja Ieva PaberzYTE 07/05/07)

Kuva 2: Kaivausalue turpeenpoistonjälkeen. Luoteista. (Kuvaaja Ieva PaberzYTE 07/05/07)

Kuva 3: Kaivausalueen rikastumiskerros. Luoteista. (Kuvaaja Ieva PaberzYT 09/05/07)

Kuva 4: Kaivausalue ensimmäinen viikon jälkeen. Luoteista. (Kuvaaja Ieva PaberzYTE 11/05/07)

Kuva 5: Kaivausalueen itäosa. Pohjoisesta. (Kuvaaja Ieva PaberzYTE 11/05/07)

Kuva 6: Kaivausalueen länsiosa. Länsistä. (Kuvaaja Ieva PaberzYTE 11/05/07)

Kuva 7: Kaivausryhmä kenttäkuva. Etelästä. (Kuvaaja Ieva PaberzYTE 10/05/07)

Kuva 8: Asbestisekoitteista keramiikka (KM37249:15). (Kuvaaja Ieva PaberzYTE 27/05/07)

Kuva 9: Savi-idolin katkelmia (KM37249:94). (Kuvaaja Ieva PaberzYTE 27/05/07)

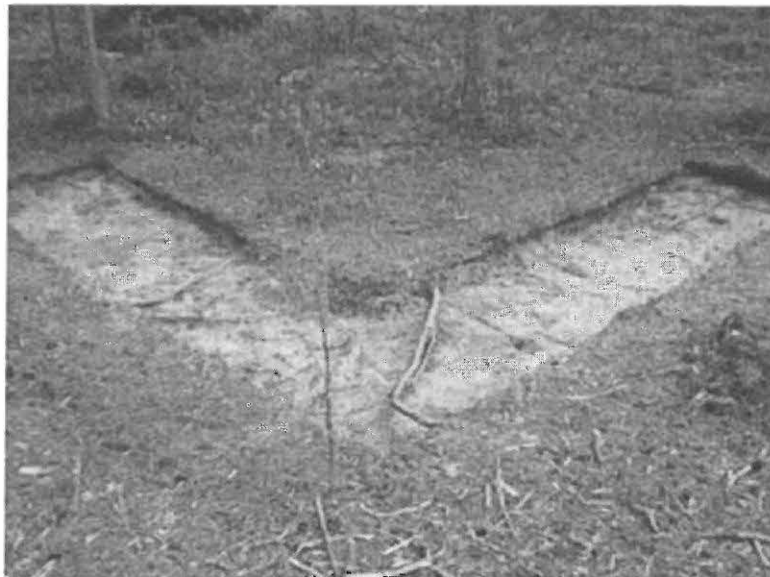
Kuva 10: Ruukun katkelma (KM37249:95). (Kuvaaja Ieva PaberzYTE 27/05/07)

Kuva 11: Tuhkasekoitteista rasva pinnalla ruukun katkelmasta (KM37249:56). (Kuvaaja Ieva PaberzYTE 27/05/07)





Kuva 1: Kaivausalue turpeenpoiston jälkeen. Lounasta.  
(Kuvaaja Ieva PaberzYTE 07/05/07)



Kuva 2: Kaivausalue turpeenpoistonjälkeen. Luoteista.  
(Kuvaaja Ieva PaberzYTE 07/05/07)



Kuva 3: Kaivausalueen rikastumiskerros. Luoteista  
(Kuvaaja Ieva Paberzyt 09/05/07)



Kuva 4: Kaivausalue ensimmäinen viikon jälkeen. Luoteista  
(Kuvaaja Ieva Paberzyte 11/05/07)



Kuva 5: Kaivausalueen itäosa. Pohjoisesta.  
(Kuvaaja Ieva PaberzYTE 11/05/07)



Kuva 6: Kaivausalueen länsiosa. Länsistä.  
(Kuvaaja Ieva PaberzYTE 11/05/07)



Kuva 7: Kaivausryhmä kenttäkuva. Etelästä.  
(Kuvaaja Ieva PaberzYTE 10/05/07)



Kuva 8: Asbestisekoitteista keramiikka (KM37249:15)  
(Kuvaaja Ieva PaberzYTE 27/05/07)



Kuva 9: Savi-idolin katkelmia (KM37249:94)  
(Kuvaaja Ieva PaberzYTE 27/05/07)



Kuva 10: Ruukun katkelma (KM37249:95)  
(Kuvaaja Ieva PaberzYTE 27/05/07)



Kuva 11: Tuhkasekoitteista rasva pinnalla ruukun katkelmasta (KM37249:56)  
(Kuvaaja Ieva PaberzYTE 27/05/07)