

YLI-II 9 KIERIKKISAARI 972 01 0009

Koekuopitus

Leena Lehtinen ja Annika Leppiaho 2003

## RAPORTTI YLI-IIN KARJALANKYLÄN KIERIKKISAAREN KOEKUOPITUKSESTA

Yli-Iin Kierikkisaaren etelärannalle rakennetaan laavu, jonka vuoksi fil. kand. Leena Lehtinen ja fil. yo Annika Leppiaho suorittivat tulevan rakennusalueen paikalla koekuopituksen 24.6.2003. Alue sijaitsee Kierikkisaaren etelärannalla, heti vesirajasta enimmillään 8,5 metriä saaren keskiosaan.

Maasto koekuopitusalueella on kuivahkoa lehtimetsää. Koekuopitusalue oli pituudeltaan 830 ja leveys oli länsipäässä 260 ja itäpäässä 280 senttiä. Etäisyyttä rantaviivasta oli enimmillään itäpäässä 850 ja länsipäässä 820 senttiä. Alueen rajaus tapahtui tulevan laavun rakennuspaikalle, jonka vuoksi alueen mitat eivät olleet tasalukuja vaan käytimme hyväksi alueella kasvavaa puustoa.

Alueelle avattiin yhteensä viisi koekuoppaa, joiden suuruudet olivat 50 kertaa 50 senttiä. Koekuopat sijoitettiin kahteen linjaan, etelälinjaan tehtiin ensimmäinen kuoppa kahden metrin päähän itäkulmasta ja toinen 5,5 metrin päähän itäkulmasta. Pohjoislinjan mukaan tehtiin ensimmäinen kuoppa 1 metrin, toinen 4 metrin ja kolmas 7 metrin päähän itäkulmasta.

Maaperä on osittain vanhaa viljelysalueita, joten heti pintamaan alapuolella oli 10-15 senttinen peltomaakerros. Maaperä on pääosin sekoittunutta, puhdasta savimaata, jossa lisäksi on runsaasti erikokoista irtokiveä. Koekuopat olivat puhtaita ja löydöttömiä, jonka vuoksi katsomme, että alueelle voidaan rakentaa suunnitteilla oleva laavu.

mi-w 26.6.2003

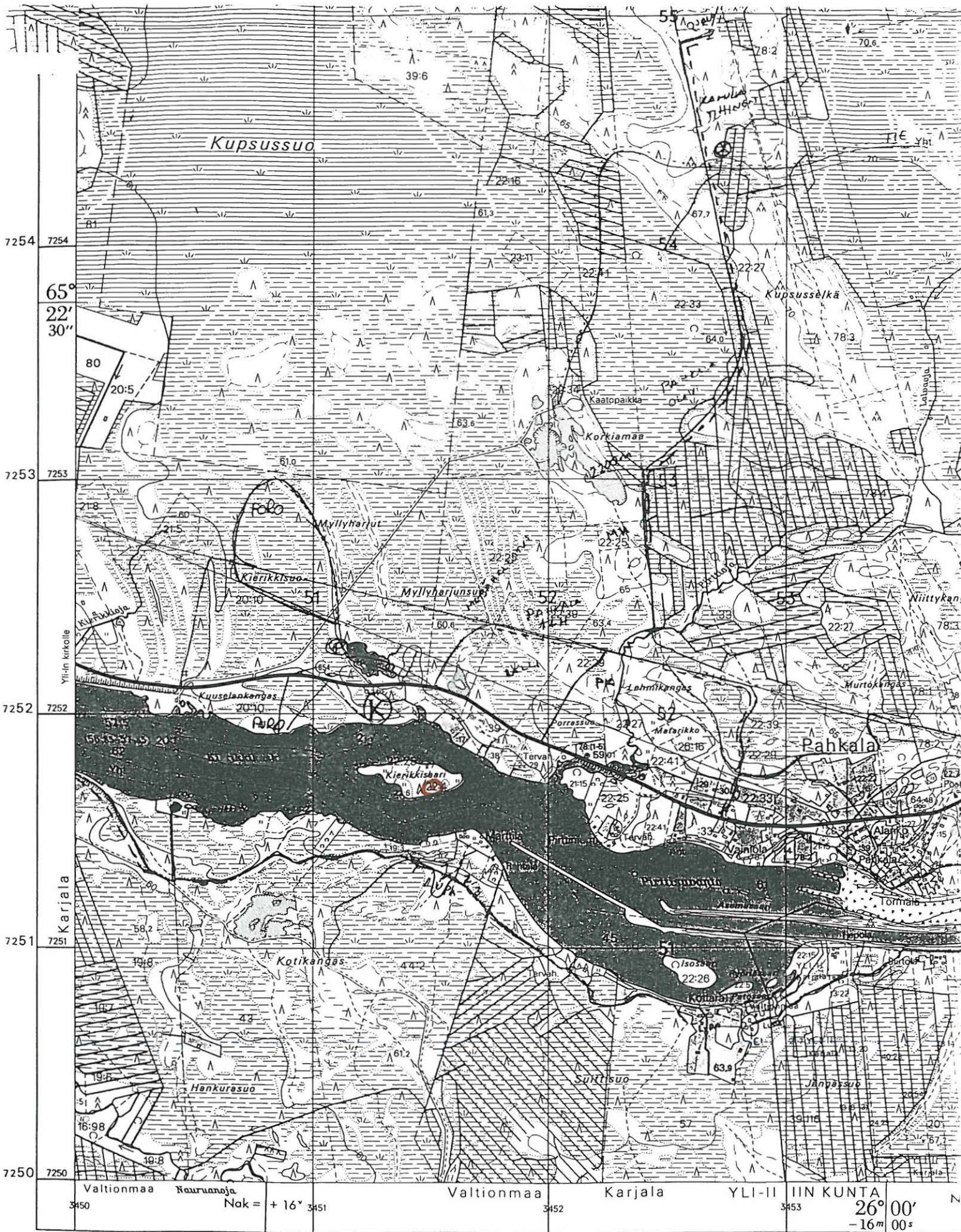


Leena Lehtinen



Annika Leppiaho

Maaperä  
nro 209/17.9.03  
arvio Leppiaho  
lehtinen

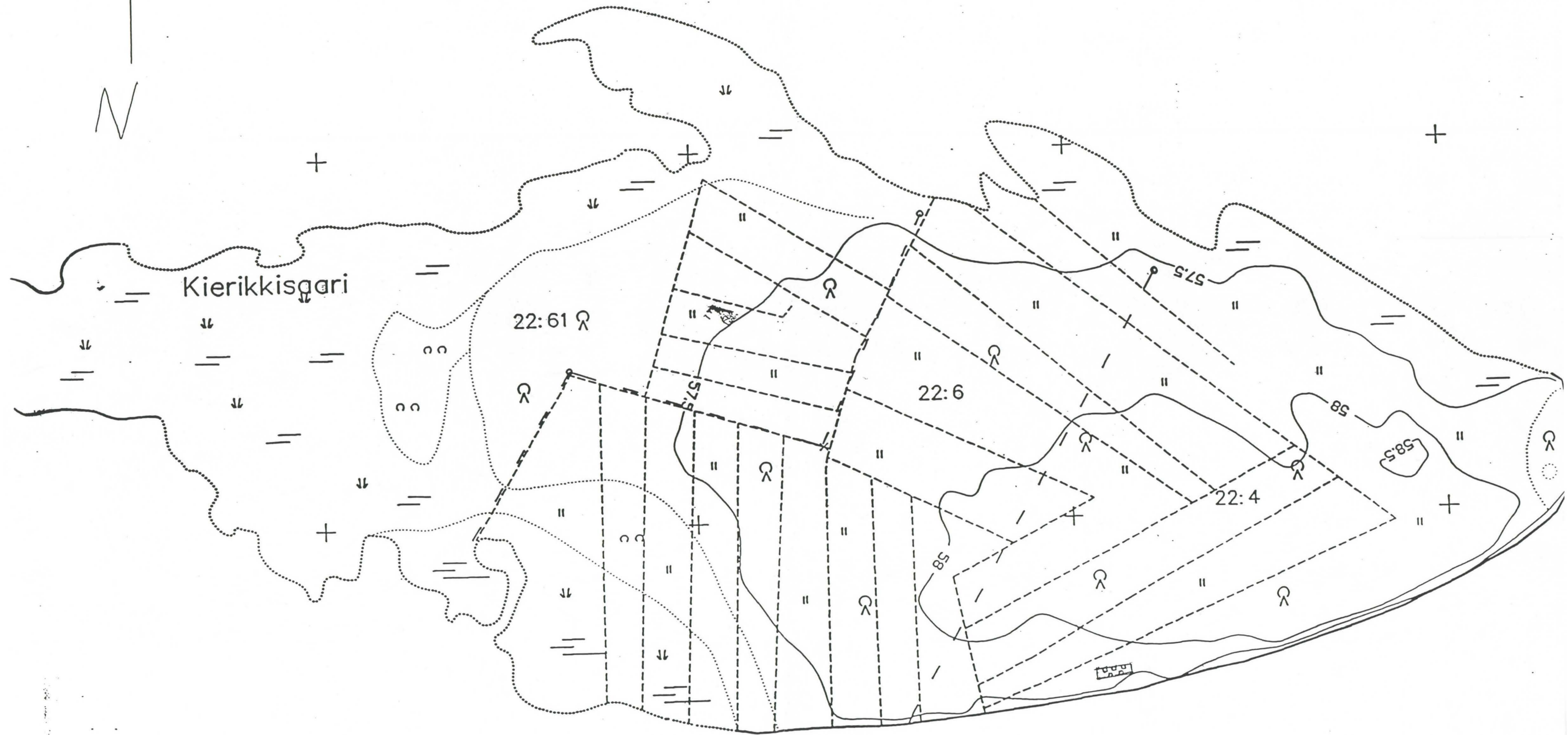
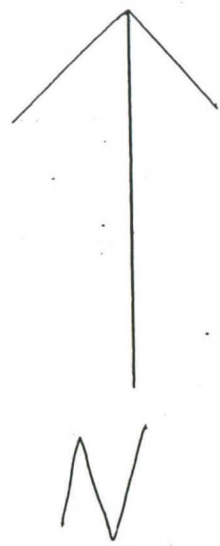


3450 3451 3452 3453  
 © MAANMITTAUSHALLITUS, HELSINKI 1981 Karttarunkona stereokartoitus Aviograph B 8- ja Autograph A 8-stereokojella 1:10 000 Ilmakuva

PERUSKARTTA  
 351210 PAHKAKOSKI  
 1 20 000



KARTTAAN MERKITYY  
KOEKUOPITUSALUE



KIERIKKIKESKUS  
SUUNNITTELUALUE JA SEN LÄHIYMPÄRISTÖ  
1:1000