

ANTTOLA KÄHKÖLÄ MYLLYOJA

Kivikautisen asuinpaikan tarkastus 1992

Hannu Poutiainen

ARKEOLOGISEN KOHTEEN
TARKASTUS

--	--	--

Tunnistetiedot

Kunta: Anttola Inventointinumero: _____
 Alue: _____ Luokka: II
 Nimi: Myllyoja Ajoitus: Kivikautinen
 Kohteen laji: Asuinpaikka Lukumäärä: 1
 Kohteesta muita kortteja _____ kpl (ks. täyttöohjeet)
 Tarkastaja: H. Poutiainen Tarkastusaika: 6.10.1992

Sijaintitiedot

Peruskartta: 3141 12 Pinta-ala _____
 x= 6829 50 y= 3530 24 z= 90
 Suunta ja etäisyys kirkosta tms. _____

Hoito ja kunto (ks. täyttöohjeet)

A B C D E F G

Tila ja omistaja (ks. täyttöohjeet)

Kylä/kaupunginosa: Kohkola
 Tila/Rno/nimi: 5:18
 tai Kortteli/tontti/palsta: _____
 Omistaja: _____ Puhelin: _____
 Osoite: _____ Postitmp: _____
 Kiinteistötunnus: Vuokrattu, ks. huomautukset

Lisää kiinteistöjä kpl

Aiemmat tiedot:

--

Aiemmat löydöt:

--

Tarkastuslöydöt: KM 28 117, kvantseja

TARKASTUSKERTOMUS

Liitteet:

kartat PK -OTE 1:10 000

muut liitteet _____

negatiivit _____

diat _____

Tarkastuksen aihe:

2nr.

Kohteen kuvaus:

*Kvarbit löytyivät hiukkain leikkauksesta
terassin lappesta.*

Ympäristö ja maasto: (vesistö, vesistökoodi, rakennukset, tie, sorakuopat jne)

Kohde sijaitsee Myllyojan itäpuolella ja
Rahikaisen mäkelle johtavan hiekkatie virossa.

Laajuuden arviointiperuste:

Luokitusehdotus perusteluineen:

II

Ehdotus suoja-alueeksi: _____

Havaintomahdollisuudet: konttelaist

Opas: _____

Rauhoitustoimenpiteet maastossa:

Tiedossa olevat maankäyttösuunnitelmat, kiireellisyys:

Lähilöytöjä:

Selostus jätetty

20 17 1979

Aika

Mietteli

Paikka

Heikki Pöyhönen

Allekirjoitus

Jatkotoimenpiteitä:

Huomautuksia (esim perimätieto) ja lisäyksiä:

Rahikainen kootaan mukaan Myllyojan muudesta
on aikoinaan löytynyt kivusta punottu köysi
ja sen vierestä tuhssia.

Täyttöohjeita:

Tunnistetiedot

Mikäli kohteen alueella on useampia muinaisjäännöslajeja (esim. asuinpaikka ja röykkiöitä), täytä samalla nimellä ja inventoin-
tinumerolla useampi kortti

Hoito ja kunto

A. **Kunto:** 1=koskematon, 2= tutkittu osittain, 3= tutkittu kokonaan, 4=tuhoutunut osittain, 5= tuhoutunut kokonaan, 6=tutkittu
ja tuhoutunut osittain, 7=tutkittu ja tuhoutunut kokonaan

B. **Alkuperäisyys:** 1=täysin alkuperäinen, 2=entisoitu osittain, 3=entisoitu kokonaan, 4=siirretty alkuperäiseltä paikaltaan

C. **Hoitotarve:** 1=vaatii entistämistä, 2=vaatii kunnostamista, 3=vaatii puhdistamista tai esiin kaivamista, 4=vaatii tuki- tai suo-
jarakenteita, 5=vaatii tutkimuksia tuhoutumisen estämiseksi, 6=vaatii jatkuvaa hoitoa, 7=ei vaadi hoitotoimenpiteitä

D: **Hoitotilanne:** 1=peruskunnostettu, 2= tuettu rakentein, 3=pidetään puhtaana

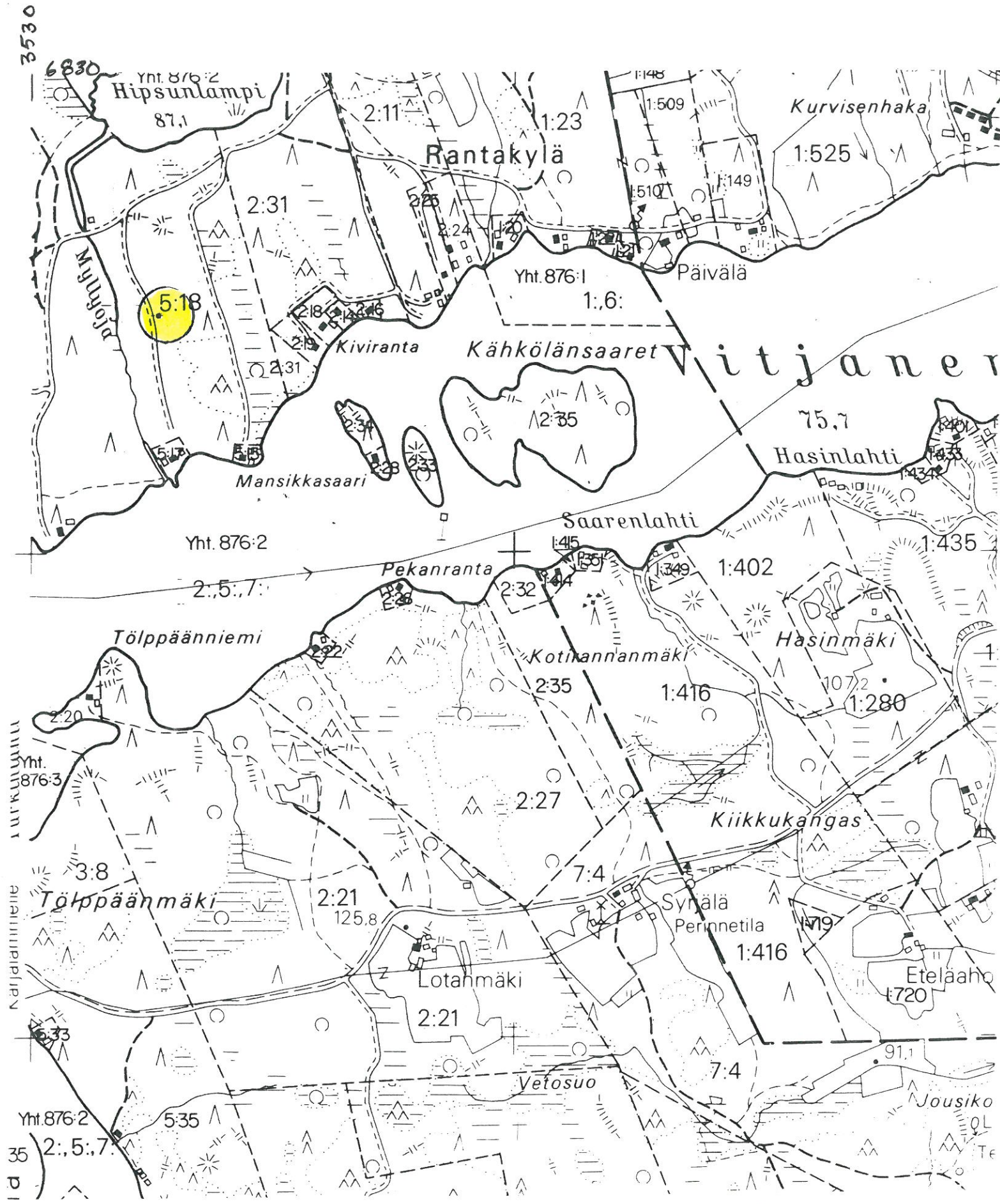
E: **Rajaustarkkuus:** 1=rajattu arvion pohjalta, 2= rajattu osittaisella koekaivauksella, 3= rajattu kokonaan epävarmasti koekai-
vauksin, 4= rajattu kokonaan luotettavin koekaivauksin, 5=rajattu näkyvien rakenteiden perusteella

F: **Vahvistustapa:** 1=rajattu vain muinaisjäännös, 2=rajattu vain suoja-alue, 3=rajattu sekä muinaisjäännös että suoja-alue

G: **Maastomerkintä:** 1=kuparitaulu, 2=kertova taulu, 3=paalurajaus ilman taulua, 4=paalurajaus ja taulu, 5= aitaus ja taulu,
6=rakennus ympärillä ja taulu

Tila ja omistaja

Mikäli kohde on useamman tilan tai kylän alueella, TÄYTÄ LISÄKORTTI



PL-OPE 1:10 000 3141 12



ANTTOLA KÄHKÖLÄ MYLLYJOJA