

ANTTOLA PITKÄLAHTI TAKUUNIEMI 2

Kivikautisen asuinpaikan tarkastus 1988

Leena Lehtinen 1988

1. ESIHISTORIAALLISEN KOHTEEN TARKASTUS: kunta

Arkkiv. O. 18/12.1.1999 M
Anttola

2. nimi TAKUUNIEMI 2

3. kohteen laatu esihis. asuinpaikka

4. kylä, kylän osa Pitkälähti, Takuuniemi

5. talo, palsta, Rno Koitto RN:o 12:28

6. omistaja, vuokraaja, osoite Aune Sirkka Kontio, os. Porrassalmenk. 63 A 41,
50100 MIKKELI ja Airi Kyllikki Kontio, os. Polttimonk. 2 as. 5, 50100 MIKKELI

7. peruskartta 3142 10 ANTTOLA x= 6839 94 y= 537 50 z= 80

8. sijainti kirkosta tms Anttolan kirkolta 11 km pohjoiskoilliseen.

9. sijainti sanallisesti (talot, tiet, vesistöt) x)

Yliveden maantiestä erovan Neitvuoren tien pohjoispuolella. Takuuniemen talosta kilometrin verran pohjoiseen. Myllyjoesta 150 m lounaaseen, Takuuselästä 100 metriä pohjoiseen.

10. maasto (laatu, muoto, maaperä, kasvillisuus, rakennukset, hiekkakuopat)

x) Hiekkaista kangasmaata. (hienoa hiekkaa)

11. Mj:n kuvaus x)

Neitvuoren tien leikkauksesta em. kohdalta löytyi kvartsi-iskoksia, jotka olivat yhdessä rykelmässä. Leikausta tutkittiin löytöpaikasta pari sataa metriä kumpaankin suuntaan, muttei löydetty iskoksia.

12. arvioitu laajuus

13. luokitusehdotus perusteluineen Voi olla hyvinkin laaja, koska Takuuniemen talon pellosta on löydetty taltta 1930-luvulla.

14. ehdotus suoja-alueeksi

15. karttaluonnokset

16. Ote peruskartasta.
valokuvat

17. löydöt (suluissa aikaisemmat)
kvartsi-iskoksia KM 24872

18. kosketus maanomistajaan

opos

19. havaintomahdollisuudet

20. lähteet (oika, ilmoitus, kirjallisuus, top,arkisto ym.)^{x)}

21. tarkastukset, tutkimukset (oika) ^{x)}

22. lähilöydöt

23. perimätieto Takuuniemen talon pellosta (1 km etelään asuinpaikasta) löydetty taltta KM 21898, joka nykyisin Suur-Savon museossa Mikkelissä nro S 2927.

24. huomautuksia^{x)}

25. tarkostanut .15.../.9...1988



.....
Leena Lehtinen, maakunnallinen arkeologi
Savonlinnan maakuntamuseo

x) tarvittaessa käytetään
liitteitä. Kiinnitetään
nitejolla tähän.

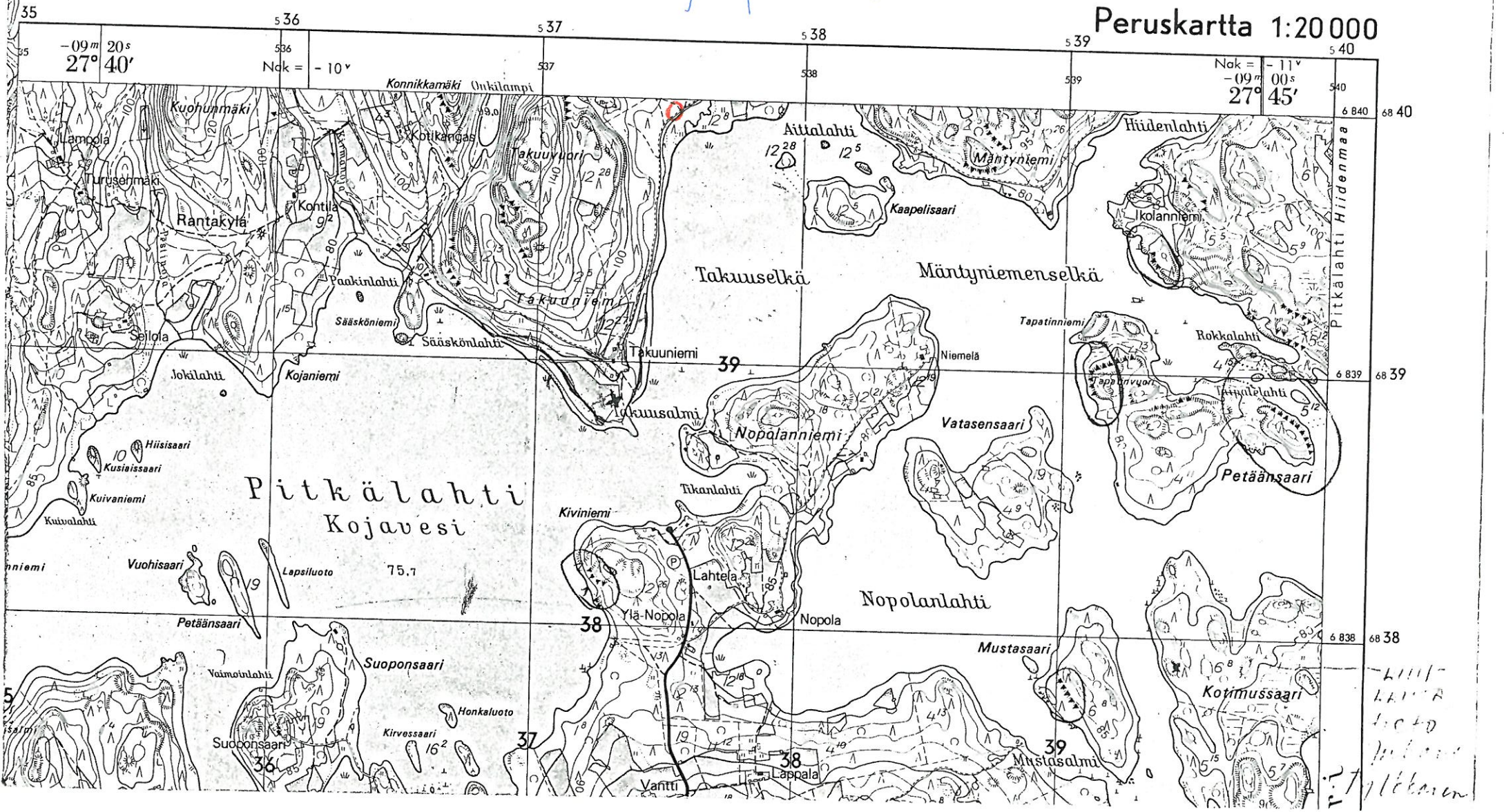
OIE PERUSKARTASTA 3142 10 ANTTOLA (1969)

MERK.

X taltan kiveen löytöpaikka
O kvartsien löytöpaikka

OLA

Peruskartta 1:20 000



Liitt. kartta
1:20 000
Anttola
Pitkälampi