

ALAHÄRMÄ Ropisenluoma

K/R 004 01 0035

Kiviröykkiön tarkastus
Matti Bergström 1984

ALAHÄRMÄ Roposenluoma

Seutukaavaliiton numero 35

Arkistotietoja

Kunta: Alahärmä

Kylä: Härmä

Tila: 13:110, omistaa

Sijainti: Peruskartta 2312 07 ALAHÄRMÄ (1972)

x = 7013 71

y = 447 90 (arvioitu sijainti)

z = n. 59 m

Paikalla ei ole tehty tutkimuksia eikä sieltä ole löytöjä. Kertomukseen liittyy karttaliitteet peruskartoista 1:20000 2312 07 ja 1:10000 2312 07C, joista ilmenee röykkiön sijainti.

Alahärmässä suoritettujen koekaivausten yhteydessä (ks. kertomusta Alahärmä Haarus Kangas) suoritettiin myös metsäautoteiden linjausten tarkastuksia. Tällöin löydettiin uusi kiviröykkiö Roposen kivikautisen asuinpaikan lähistöltä.

Röykkiö on noin 59 m korkeudella heikosti länteen viettävällä paljaalla kalliolla. Röykkiö on heikon sammalen peitossa ja vaikuttaa koskemattomalta. Se on soikiomainen ja tehty pelkästään kivistä. Luokitusehdotus on I-II.

Helsingissä marraskuun 21. päivänä 1984

Tutkija

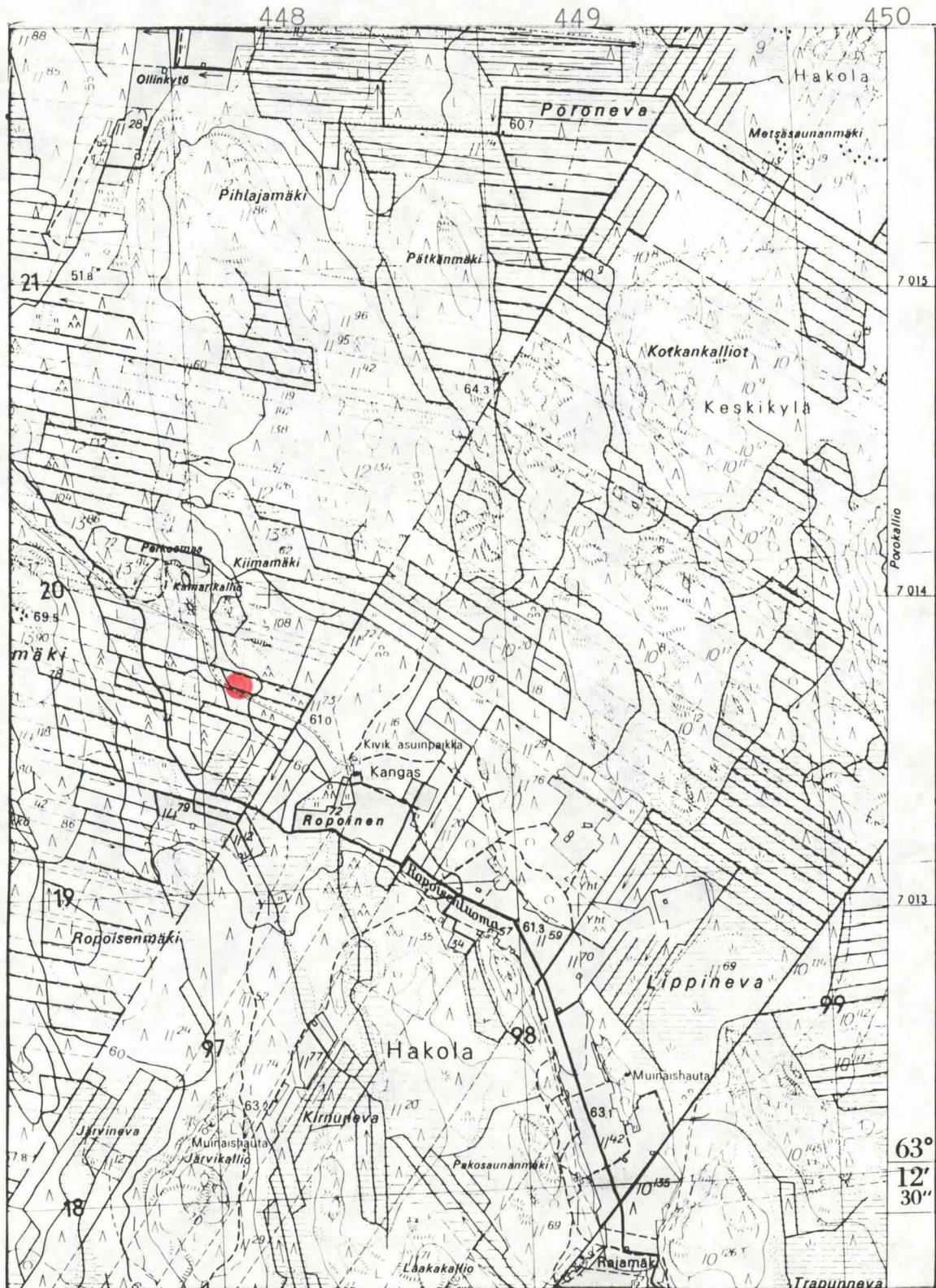

Matti Bergström

ALAHÄRMÄ Ropoisenluoma (SKL 35)

Matti Bergström 1984

Ote peruskartasta 1:20000 2312 07 ALAHÄRMÄ (1972)

-röykkiön (arvioitu) sijaintipaikka merkitty punella



ALAHÄRMÄ Ropoisenluoma (SKL 35)

Matti Bergström 1984

Ote peruskartasta 1:10000 2312 07C (piir.1969)

-röykkiön (arvioitu) sijaintipaikka merkitty punalla

