

ALAHÄRMÄ Haarus

SKL 38

KJR 004 010038

Röykiön tarkastus

Matti Bergström 1984

ALAHÄRMÄ Haarus

Seutukaavaliiton numero 30

Arkistotietoja

Kunta: Alahärmä

Kylä: Vuoskoski

Tila: 1:159, omistaa

Sijainti: Peruskartta 1:20000 2312 07 ALAHÄRMÄ (1972)

x = 7019 25

y = 447 95 (arvioitu sijainti)

z = 60 m (hieman yli)

Aikaisemmat tutkimukset ja löydöt: -

Ollessamme Alahärmässä suorittamassa muinaisjäännösten koekaivauksia (ks. kertomusta Alahärmä, Haarus Kangas) ilmoitti Veikko Puronvarsi löytämästään röykkiöstä.

Röykkiö sijaitsee Haarus kankaalla sen länsiosassa tasaisella kangasmaalla. Röykkiö on matala (ehkä vain yksi kivikerros) ja halkaisijaltaan noin 2 metriä. On epävarmaa, onko kyseessä muinaisjäännös vaiko myöhäinen rajamerkki, tosin viime mainitusta seikasta ei ole alueelta mitään tietoja. Alueelle ei tehty koekuoppia.

Tässä vaiheessa röykkiö voitaneen sijoittaa epävarmana muinaisjäännöksenä luokkaan II.

Helsingissä marraskuun 21. päivänä 1904

Tutkija

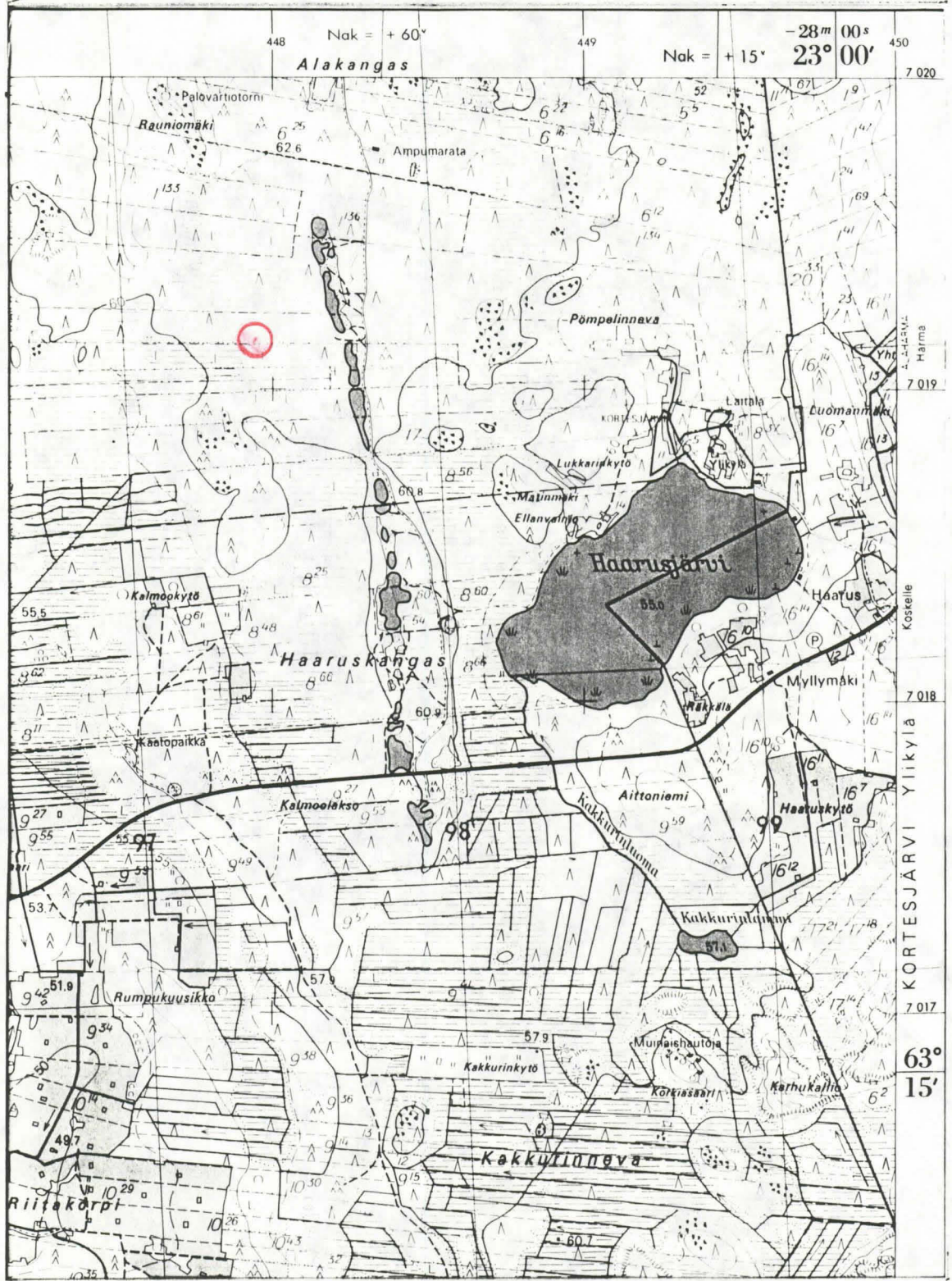

Matti Bergström

LIITTEENÄ: Karttaote peruskartasta 1:20000 2312 07 Alahärmä (1972)
Karttaote peruskartasta 1:10000 2312 07D (1969)
- kartoista ilmenee röykkiön sijainti

ALAHÄRMÄ Haarus (SKL 38)

Matti Bergström 1984

Ote peruskartasta 1:20000 2312 07 ALAHÄRMÄ (1972)
-röykkiön (arvioitu) sijaintipaikka merkitty puneella



ALAHÄRMÄ Haarus (SKL 38)

Matti Bergström 1984

Ote peruskartasta 1:10000 2312 07D (piir.1969)

-röykkiön (arvioitu) sijaintipaikka merkitty punella

