

## ESIHISTORIALLISEN KOHTEEN TARKASTUS

## Johtotiedot:

Kuntanumero \_\_\_\_\_ Tunnuslaji \_\_\_\_\_ Muinaisjäännöksen numero 6 <sup>Slel</sup>Kunta ALA-JÄRVIAlue KORJOKIKohteen nimi ALA-KOKKERA, PENINKI

Rauhoitusluokka: 1 = Kokonaan I luokassa, 2 = Kokonaan II luokassa, 3 = Luokissa I ja II, 4 = Luokissa I, II ja III, 5 = Luokissa I ja III, 6 = Luokissa II ja III, 7 = Kokonaan luokassa III

Peruskartta (nro, nimi, painovuosi) 2313 07x = 698574 y = 48730 z = n. 90 Ala \_\_\_\_\_

Kunto: 1 = Koskematon, 2 = Tutkittu osittain, 3 = Tutkittu kokonaan, 4 = Tuhoutunut osittain, 5 = Tuhoutunut kokonaan, 6 = Tutkittu ja tuhoutunut osittain, 7 = Tutkittu ja tuhoutunut kokonaan

Alkuperäisyys: 1 = Täysin alkuperäinen, 2 = Entisoity osittain, 3 = Entisoity kokonaan, 4 = Siirretty alkup. paikaltaan

Hoitotarve: 1 = Vaatii entistämistä, 2 = Vaatii kunnostamista tai korjausta, 3 = Vaatii puhdistamista tai esiin kaivamista, 4 = Vaatii tuki- tai suojarakenteita tms., 5 = Vaatii tutkimuksia tuhoutumisen estämiseksi, 6 = Vaatii jatkuvaa hoitoa, 7 = Ei vaadi hoitotoimenpiteitä

Hoitotilanne: 1 = Peruskunnostettu, 2 = Tuettu rakentein, 3 = Pidetään puhtaana

Rajaustarkkuus: 1 = Rajattu arvion pohjalta, 2 = Rajattu osittaisella koekaivauksella, 3 = Rajattu kokonaan epävarmasti koekaivauksin, 4 = Rajattu kokonaan luotettavin koekaivauksin, 5 = Näkyvät rakenteet

Vahvistustapa: 1 = Rajattu vain muinaisjäännösalue, 2 = Rajattu vain suoja-alue, 3 = Rajattu sekä muinaisjäännös- että suoja-alue

Maastomerkitä: 1 = Kuparitaulu, 2 = Kertova taulu, 3 = Paalurajaus ilman taulua, 4 = Paalurajaus ja taulu, 5 = Aitaus ja taulu, 6 = Rakennus ympärillä ja taulu

**Tyyppitiedot:**

Muinaisjäännöstyyppi Kivik. Asp.

Lukumäärä (esim. röykkiöitä) \_\_\_\_\_

(Pää)ajoitus MESOK. 3? / VARTH. KA 3?

**Omistustiedot:**

Kunta (3 nro:a) \_\_\_\_\_ Kylä (3 nro:a) \_\_\_\_\_ Talo (4 nro:a) \_\_\_\_\_ Tila(4 nro:a) \_\_\_\_\_  
(Kohde useamman kunnan, kylän jne. alueella - ks. huomautukset)

(Kortteli, tontti, palsta tms.) \_\_\_\_\_

Tilan ym. nimi 12=42 EEROJA

Omistaja, vuokraaja \_\_\_\_\_

Osoite \_\_\_\_\_ Puhelin \_\_\_\_\_

Aiemmat tiedot (verifikaatit, tarkastukset, tutkimukset, mj-luettelot kirjallisuus) \_\_\_\_\_

\_\_\_\_\_  
\_\_\_\_\_  
\_\_\_\_\_

Aiemmat löydöt (museonumerot) \_\_\_\_\_

\_\_\_\_\_

**Tarkastusselostus**

Liitteet: peruskarttaote, muita liitteitä \_\_\_\_\_

valokuvat neg. 88349-88350, diat n:o \_\_\_\_\_

Tarkastuslöydöt KM 20895:1-4 <sup>numerolla</sup> (Oskari ajru:m)

Tarkastuksen aihe \_\_\_\_\_ <sup>skk. (7) Ljtytys nys</sup>

Tarkastaja Kling + Peltola Miettinen Tarkastuspäivä heinäk. 1979

Ympäristö (rakennukset, tiet, vesistöt, sorakuopat ym.; karttaluonnos mikäli muutoksia peruskartasta), \_\_\_\_\_

viilytysoaata

\_\_\_\_\_  
\_\_\_\_\_  
\_\_\_\_\_

Kohteen kuvaus (huomiot kohteesta, aikaisemmin tutkittu osa, koekuopa jne. Muutokset aikaisemmasta. Nykyinen kunto.)

lounaanpuoleinen metsäinen peltorinne,

lounaanpuoleinen rinteidenkanto NW puolella.

Vyönteypelto

Maastokuvaus (maaston laatu: pelto, metsä, ranta tms. Muoto: mäki, rinne tms. Maaperä. Kasvillisuus.)

Alueen laajuuden arviointiperuste

Luokitusehdotus perusteluineen

Ehdotus suoja-alueeksi perusteluineen

Havaintomahdollisuudet

Opas

Rauhoitustoimenpiteet maastossa (yhteys maanomistajaan, kiireelliset ilmoitukset jne.)

Aluetta koskevat maankäyttösuunnitelmat, kiireellisyys \_\_\_\_\_

Lähilöytöjä \_\_\_\_\_

Kurejoen varustelu suunnaksi lntyn, esim.  
asuinpiiret kkt. 7, 3, 5 kilometrin säteellä

Perimätieto (kertoja, ikä) \_\_\_\_\_

Selostus jätetty

H:ksi	13/3 -90	
paikka	päiväys	allekirjoitus

Huomautuksia, lisäyksiä \_\_\_\_\_

ALAJÄRVI  
KUREJOKI  
TARK. 1980

88349



KUREJOKI LAAKSOA SE:st.  
HEIKINKAUKAAN (SKL 2)  
ASP. LAAKSON VASTAAN. PUD-  
LELLA, ETUALALLA PELLOLLA  
PIENIMÄEN (SKL. 6) ASP.

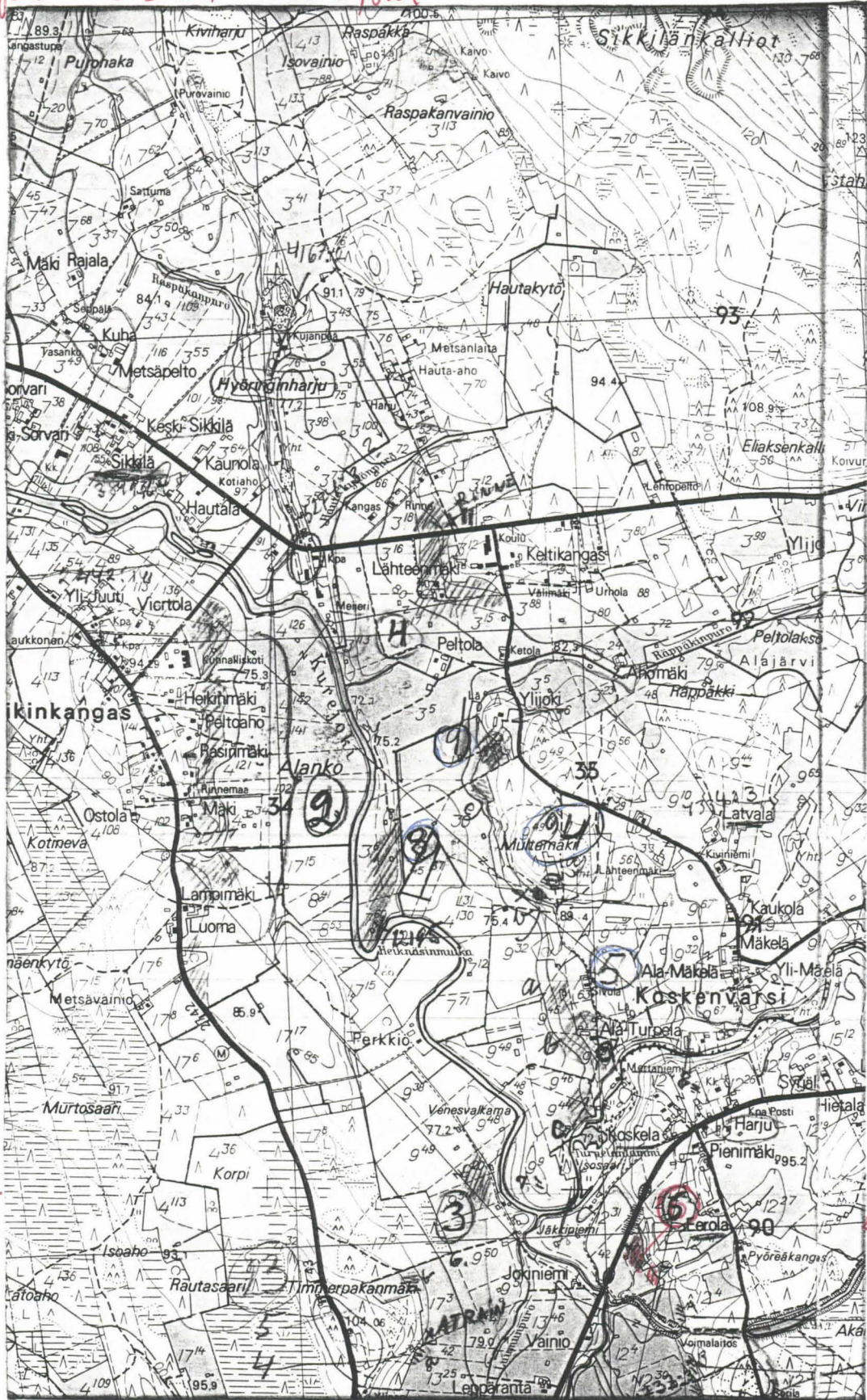
88350



X  
KOSKENVARREN PIENI-  
MÄEN ASP. (SKL. 6) YLÄOSTA  
SW:st

PEKKA HUETINEN 79

nk 231307 KUREJOKI



SKL 2  
Häkkinmäki

SKL 9  
SKL 8  
SKL 24

SKL 5

6986 -

SKL 6

1  
486