

ARKEOLOGISEN KOHTEEN  
TARKASTUS

--	--	--

## Tunnistetiedot

Kunta: ALAJÄRVI Inventointinumero: SKL 39  
 Alue: Höykkylä Luokka: II  
 Nimi: Hietakangas Ajoitus: kivikausi/mesol?  
 Kohteen laji: asuinpaikka ? Lukumäärä: \_\_\_\_\_  
 Kohteesta muita kortteja \_\_\_\_\_ kpl (ks. täyttöohjeet)  
 Tarkastaja: Mirja Miettinen Tarkastusaika: heinäk 1991

## Sijaintitiedot

Peruskartta: 2313 08 HÖYKKYLÄ Pinta-ala \_\_\_\_\_  
 x= 6992 82 y= 485 64 z= 100-102,5  
 Suunta ja etäisyys kirkosta tms. \_\_\_\_\_

## Hoito ja kunto (ks. täyttöohjeet)

A  B  C  D  E  F  G

## Tila ja omistaja (ks. täyttöohjeet)

Kylä/kaupunginosa: Höykkylä, Kurejoki  
 Tila/Rno/nimi: RN:o 1:135,2:134  
 tai Kortteli/tontti/palsta: \_\_\_\_\_  
 Omistaja: \_\_\_\_\_ Puhelin: \_\_\_\_\_  
 Osoite: \_\_\_\_\_ Postitmp: \_\_\_\_\_  
 Kiinteistötunnus:      Vuokrattu, ks. huomautukset

Lisää kiinteistöjä \_\_\_\_\_ kpl

## Aiemmat tiedot:

----

## Aiemmat löydöt:

Hans Myhrmanin löydöt, ks tark löydöt

## Tarkastuslöydöt:

KM 26574 kvartsia

# TARKASTUSKERTOMUS

## Liitteet:

kartat \_\_\_\_\_ pk ote \_\_\_\_\_  
muut liitteet \_\_\_\_\_  
negatiivit \_\_\_\_\_  
diat \_\_\_\_\_

## Tarkastuksen aihe:

Hans Myhrmanin löydöt

## Kohteen kuvaus:

Paikka on Alajärvi-Vimpeli tien, Höykkylän kautta kulkevan varrella, vajaan 2 km Vaasa-Kyyjärvi tieltä pohjoiseen ja n 3 km WNW Kurejokisuulta Lappajärven eteläpäässä.

Hans Myhrman (Överpurmo) oli löytänyt kvartseja maantien länsiluoteispuolelta, hiekkamaalta. paikalla on tien vierellä aukeaksi hakattu ja äestetty metsäpalsta, ja sen luoteispuolella käsittelemätön metsäpalsta. Tien pinnasta viimeksimainitun alueelta oli löytynyt kvartsi.

Tarkastettaessa saatoin todeta maan hienohkaksi hiekkasi. vastapäätä on Hietakankaan laajalle soran- ja hiekansottoalueelle vievän tien risteys. Lounaispuolella alkaa viljeluaukea.

Äestetyltä pinnalta poimin pari pientä kvartssia.

Paikka on asuinpaikaksi sopivaa lounaaseen ja etelään viettävää laakeaa rinnettä.

Runsas kilometri paikalta etelään, Hietakankaan tien läsnipuolelta löysi Kalle Katiskoski 1989 täydennysinevntoinnissa asuinpaikan, SKL Alajärvi 26.

**Ympäristö ja maasto:** (vesistö, vesistököödi, rakennukset, tiet, sorakuopat jne)

HIEKKAISTA; LAAKEAA RINNETÄ; KANGASMAASTOA

**Laajuuden arviointiperuste:**

?? määritettävä

**Luokitusehdotus perusteluineen:**

II

**Ehdotus suoja-alueeksi:** \_\_\_\_\_

**Havaintomahdollisuudet:** hyvät

**Opas:** Hans Myhrman

**Rauhoitustoimenpiteet maastossa:**

**Tiedossa olevat maankäyttösuunnitelmat, kiireellisyys:**

metsätalousmaata, äestetty, ei


**Lähilöytöjä:**

asuinpaikat SKL Alajärvi 26, 27 ja 28 n 1-3 km säteellä

\*\*\*\*\*

**Selostus jätetty**

11/ 3 1992 \_\_\_\_\_ Hki  
Aika Paikka

  
\_\_\_\_\_  
Mirja Miettinen  
Allekirjoitus

## Jatkotoimenpiteitä:

## Huomautuksia (esim perimätieto) ja lisäyksiä:

## Täyttöohjeita:

### Tunnistetiedot

Mikäli kohteen alueella on useampia muinaisjäännöslajeja (esim. asuinpaikka ja röykkiöitä), täytä samalla nimellä ja inventointinumerolla useampi kortti

### Hoito ja kunto

**A. Kunto:** 1=koskematon, 2= tutkittu osittain, 3= tutkittu kokonaan, 4=tuhoutunut osittain, 5= tuhoutunut kokonaan, 6=tutkittu ja tuhoutunut osittain, 7=tutkittu ja tuhoutunut kokonaan

**B. Alkuperäisyys:** 1=täysin alkuperäinen, 2=entisöity osittain, 3=entisöity kokonaan, 4=siirretty alkuperäiseltä paikaltaan

**C. Hoitotarve:** 1=vaatii entistämistä, 2=vaatii kunnostamista, 3=vaatii puhdistamista tai esiin kaivamista, 4=vaatii tuki- tai suojarakenteita, 5=vaatii tutkimuksia tuhoutumisen estämiseksi, 6=vaatii jatkuvaa hoitoa, 7=ei vaadi hoitotoimenpiteitä

**D: Hoitotilanne:** 1=peruskunnostettu, 2= tuettu rakentein, 3=pidetään puhtaana

**E: Rajaustarkkuus:** 1=rajattu arvion pohjalta, 2= rajattu osittaisella koekaivauksella, 3= rajattu kokonaan epävarmasti koekaivauksin, 4= rajattu kokonaan luotettavin koekaivauksin, 5=rajattu näkyvien rakenteiden perusteella

**F: Vahvistustapa:** 1=rajattu vain muinaisjäännös, 2=rajattu vain suoja-alue, 3=rajattu sekä muinaisjäännös että suoja-alue

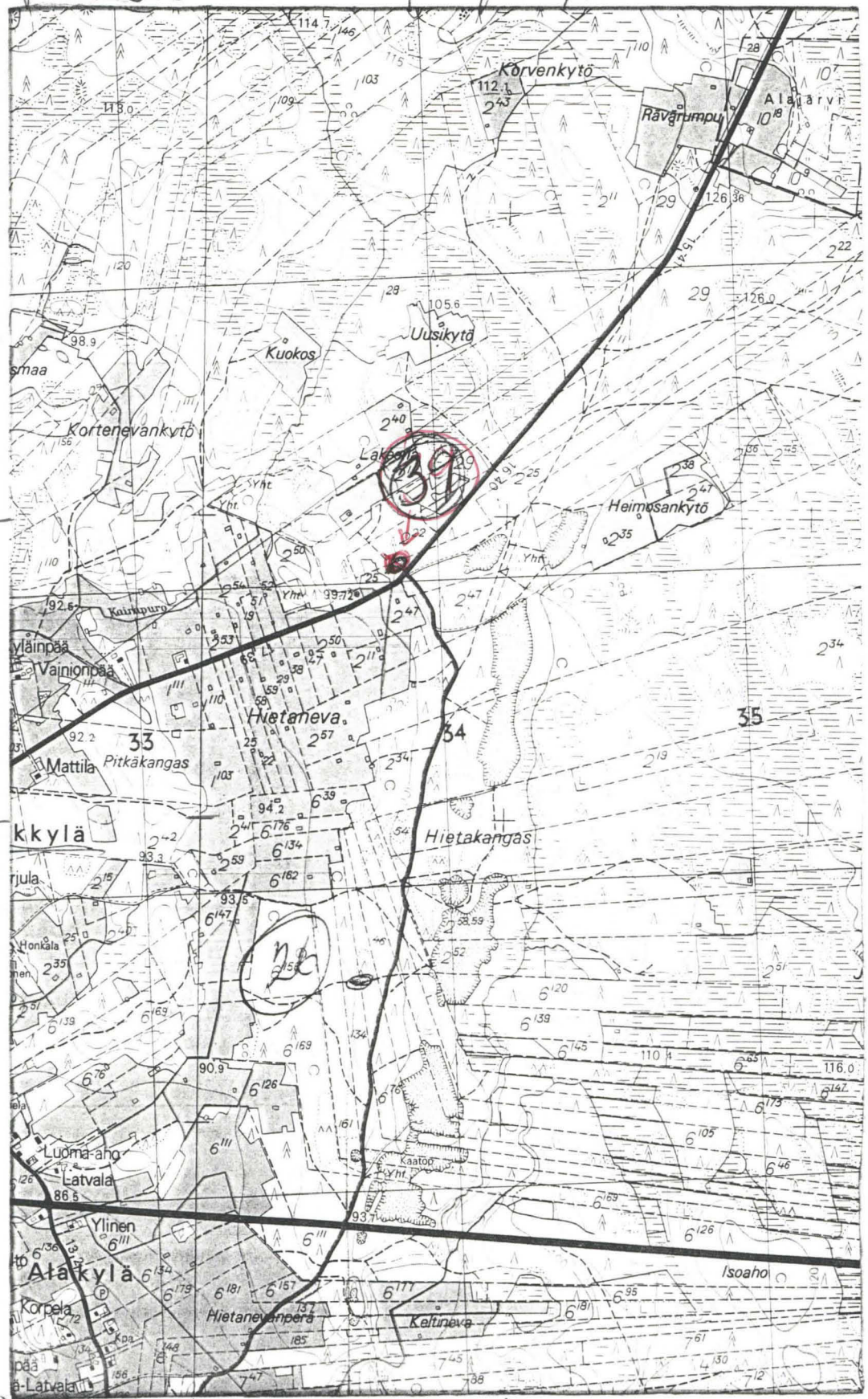
**G: Maastomerkintä:** 1=kuparitaulu, 2=kertova taulu, 3=paalurajaus ilman taulua, 4=paalurajaus ja taulu, 5= aitaus ja taulu, 6=rakennus ympärillä ja taulu

### Tila ja omistaja

Mikäli kohde on useamman tilan tai kylän alueella, TÄYTÄ LISÄKORTTI



nr 2313 08 Höykekartta 1967



6992

485

486