

TARKASTUSKERTOMUS

Risto Lampinen (puh. 019-645411) oli ilmoittanut Porvoon museoon 18.10.1995 Lihtämäki (inv. nro 12, rauh. ilm. 2664 31.1.1974) nimisen kivistä asuinpaikan lähellä olevasta rakennustyömaasta. Tilan omistaa nykyisin hänen poikansa Ilkka Lampinen.

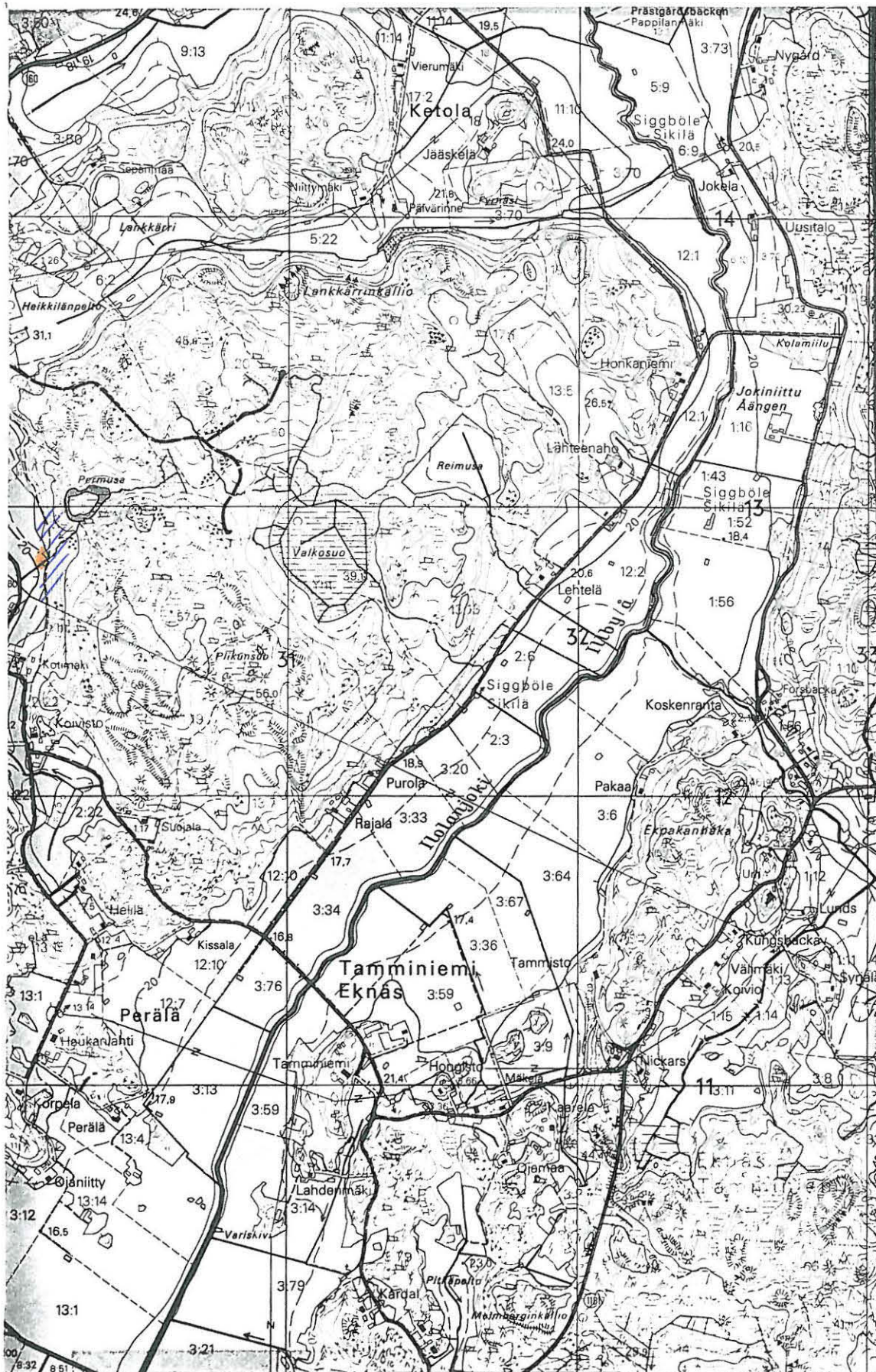
Tarkastuksessa ilmeni seuraavaa: kivistä asuinpaikka on merkitty alueella kulkevan etelä-pohjoissuuntaisen tien länsipuolelle. Viime aikoina kyseessä olevan tien itäpuolelle on rakennettu useita omakotitaloja joiden rakentaminen ei uhkaa kivistä asuinpaikkaa. Rakentaminen ei ulotu tien länsipuolen pelloille, jotka ovat viljeltyjä.

Helsinki 21.10.1997


Nina Strandberg

Liitteenä peruskarttaote 3022 04 JUORNAANKYLÄ

PK 3022 04 JORMAANKYLÄ



● LIHTAMÄEN ASUINPAIKKA

////// TARKASTETTU ALUE