

ARKEOLOGISEN KOHTEEN TARKASTUS

005	1	0015
-----	---	------

Tunnistetiedot

Kunta: ALAJÄRVI Inventointinumero: SKL 15
 Alue: Korteperä, Mannila Luokka: 2
 Nimi: PENNIKANGAS Ajoitus: kivik
 Kohteen laji: asp Lukumäärä: _____
 Kohteesta muita kortteja _____ kpl (ks. täyttöohjeet)
 Tarkastaja: Mirja Miettinen Tarkastusaika: kesäk 1979

Sijaintitiedot

Peruskartta 2331 01 KORTEPERÄ Pinta-ala _____
 x = 698650 y = 50070 z = 115-120 M
 Suunta ja etäisyys kirkosta tms. _____

Hoito ja kunto (ks. täyttöohjeet)

A B C D E F G

Tila ja omistaja (ks. täyttöohjeet)

Kylä/kaupunginosa: Korteperä
 Tila/Rno/Nimi Mannila 1:42
 tai Kortteli/tontti/palsta _____
 Omistaja: Vilho Oskari Mannila (v 1979) Puhelin: _____
 Osoite: 62900 ALAJÄRVI, Mannila Postitmp: _____

Kiinteistötunnus

--	--	--	--

vuokrattu, ks huomautukset

Lisää kiinteistöjä kpl

Aiemmat tiedot:

Aiemmat löydöt: KM 4844:1, 6251:3,4 kiviesineitä pennikankaan läh. lisäksi Alajärvi Seuran kokoemissa 1 esine ja Vaasan lys. kokoelmiessa esine

Tarkastuslöydöt: KM 20888 kvartssia

TARKASTUSKERTOMUS

Liitteet:

kartat

pk ote

muut liitteet:

negatiivit:

diat:

Tarkastuksen aihe: Alajärven täydennystarkastukset

Kohteen kuvaus: Korteperän Mannilan mailta on vuosisadan vaiheittain tienoilla löytynyt kiviesineitä. Talossa niitä ei enää muistettu, mutta talossa oli reikäkivi, joka saatiin mukaan; toinen jäi taloon. Lisäksi kerrottiin kahdesta hukkaan joutuneesta samantapaisesta esineestä. Esineet olisi löydetty viljelysmaalta talon pohjois ja luoteispuolelta, Laasalaan vievän tien läheltä, peltorinteen yläosasta. Poimin Laasalaan vievän tien leikkauksesta muutaman kvartsin; peltoja ei ollut mahdollista kasvillisuuden vuoksi tarkastella (nurmella). Paikka on sopiva asuinpaikaksi; maa on moreenia, paikoin ehkä hiekkaa ja Pennikangas on kivikaudella luultavasti ollut saarena kapeassa pitkässä lahdessa.

Ympäristö ja maasto: (vesistö, vesistöködi, rakennukset, tiet, sorakuopat jne)
viljelysmaata, tieleikkaus

Laajuuden arviointiperuste:

Luokitusehdotus perusteluineen: 2

Ehdotus suoja-alueeksi:

Havaintomahdollisuudet: kohtalaiset

Opas:

Rauhoitustoimenpiteet maastossa:

Tiedossa olevat maankäyttösuunnitelmat, kiireellisyys:

Lähilöytöjä:

Selostus jätetty/kirj puhtaaksi

7.3.1995

Hki

Aika

Paikka



Mirja Miettinen

Allekirjoitus

Jatkotoimenpiteitä:**Huomautuksia (esim. perimätieto) ja lisäyksiä:****Täyttöohjeita:****Tunnistetiedot**

Mikäli kohteen alueella on useampia muinaisjäännöslajeja (esim. asuinpaikka ja röykkiöitä), täytä samalla nimellä ja inventointinumerolla useampi kortti

Hoito ja kunto

A. Kunto: 1=koskematon, 2=tutkittu osittain, 3=tutkittu kokonaan, 4=tuhoutunut osittain, 5=tuhoutunut kokonaan, 6=tutkittu ja tuhoutunut osittain, 7=tutkittu ja tuhoutunut kokonaan

B. Alkuperäisyys: 1=täysin alkuperäinen, 2=entisöity osittain, 3=entisöity kokonaan 4=siirretty alkuperäiseltä paikaltaan

C. Hoitotarve: 1=vaatii entistämistä, 2=vaatii kunnostamista, 3=vaatii puhdistamista tai esiin kaivamista, 4=vaatii tuki- tai suojarakenteita, 5=vaatii tutkimuksia tuhoutumisen estämiseksi, 6=vaatii jatkuvaa hoitoa, 7=ei vaadi hoitotoimenpiteitä

D. Hoitotilanne: 1=peruskunnostettu, 2=tuettu rakentein, 3=pidetään puhtaana

E. Rajaustarkkuus: 1=rajattu arvion pohjalta, 2=rajattu osittaisella koekaivauksella, 3=rajattu kokonaan epävarmasti koekaivauksin, 4=rajattu kokonaan luotettavin koekaivauksi, 5=rajattu näkyvien rakenteiden perusteella

F. Vahvistustapa: 1=rajattu vain muinaisjäännös, 2=rajattu vain suoja-alue, 3=rajattu sekä muinaisjäännös että suoja-alue

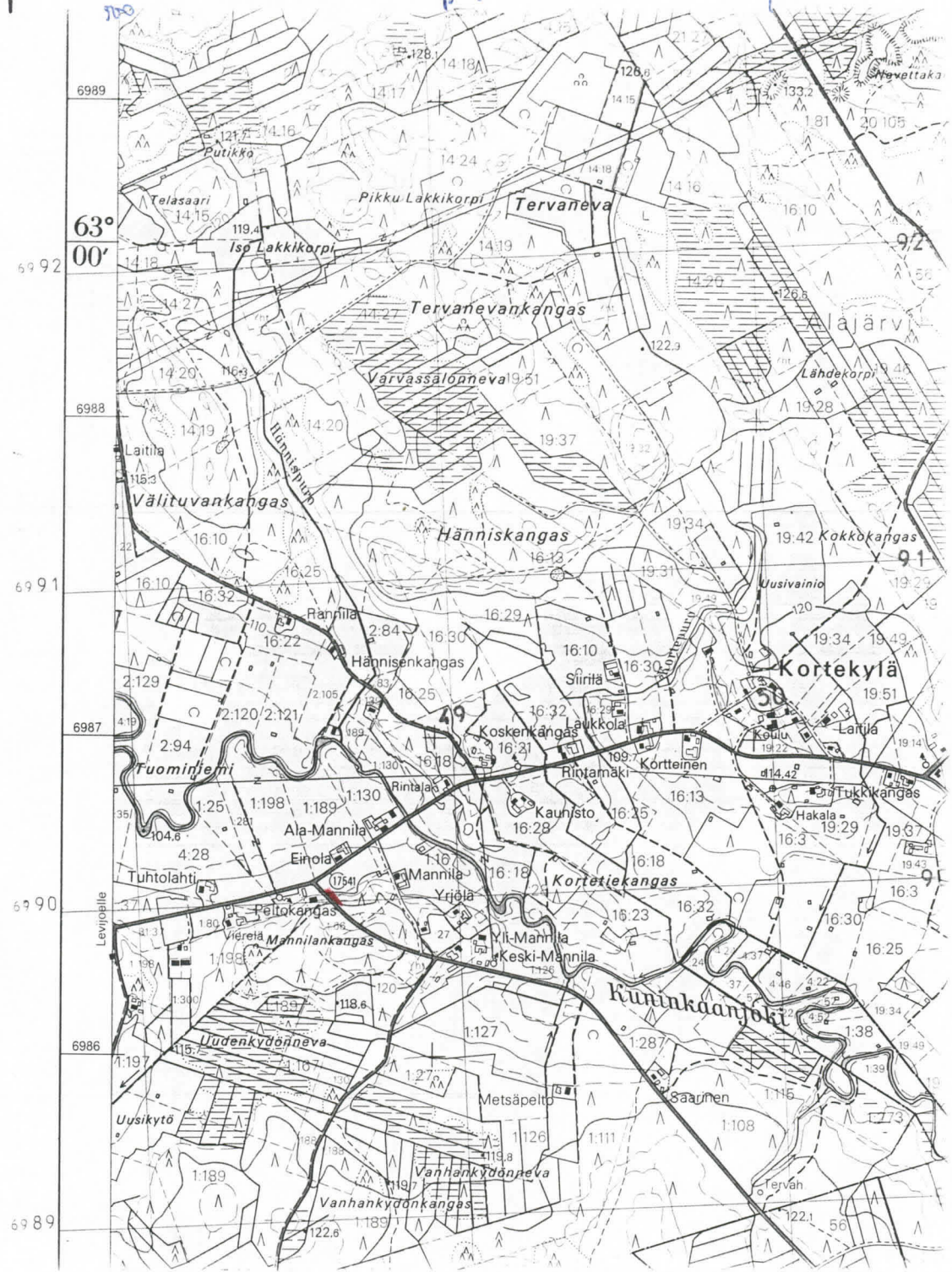
G. Maastomerkintä: 1=kuparitaulu, 2=kertova taulu, 3=paalurajaus ilman taulua, 4=paalurajaus ja taulu, 5=aitaus ja taulu, 6=rakennus ympärillä ja taulu

Tila ja omistaja

Mikäli kohde on useamman kylän tai kunnan alueella, TÄYTÄ LISÄKORTTI

MC 2331 01 KORTTEPERÄ 581

502



AAAJÄRVI (15) PENNIKANGAS
Kortteperä