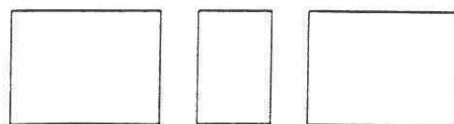


# ARKEOLOGISEN KOHTEEN TARKASTUS



## Tunnistetiedot

Kunta: Alavus Inventointinumero: SKL no 3  
 Alue: Rantatöysä Luokka: II  
 Nimi: Ojalankangas Ajoitus: kivikausi/mesol?  
 Kohteen laji: asuinpaikka Lukumäärä: 1  
 Kohteesta muita kortteja kpl (ks. täyttöohjeet)  
 Tarkastaja: Mirja Miettinen Tarkastusaika: 1 / 8 1989

## Sijaintitiedot

Peruskartta: 2223 09 ALAVIUS Pinta-ala \_\_\_\_\_  
 x= 6946 80 y= 480 10-12 z= 100-105  
 Suunta ja etäisyys kirkosta tms. Rantatöysän järvestä n 2200 m SW; Lapuanjoesta  
n 800 m W

## Hoito ja kunto (ks. täyttöohjeet)

A  4 B  C  5 D  E  F  G

## Tila ja omistaja (ks. täyttöohjeet)

Kylä/kaupunginosa: Rantatöysä  
 Tila/Rno/nimi: Ojala RN:o 7:158  
 tai Kortteli/tontti/palsta: \_\_\_\_\_  
 Omistaja: Alavuden kaupunki ? Puhelin: \_\_\_\_\_  
 Osoite: \_\_\_\_\_ Postitmp: \_\_\_\_\_  
 Kiinteistötunnus:      Vuokrattu, ks. huomautukset

Lisää kiinteistöjä kpl

## Aiemmat tiedot:

kaivaus 1916, 1948  
 inv 1976

## Aiemmat löydöt:

KM 7114:1-4, 5-44  
 KM 11906:1-54

## Tarkastuslöydöt:

KM 24992 kvartsia, pal.luuta

# TARKASTUSKERTOMUS

## Liitteet:

kartat pk ote, ote kaavakartasta 1:2000(äänennöskopio)  
muut liitteet \_\_\_\_\_  
negatiivit \_\_\_\_\_  
diat 22435 (Asp. KUOPAN REUNALLA, n.s.)

## Tarkastuksen aihe:

rakennuskaava-alueen laajennus  
ks mv kirje 3.10.1989/3623 ja 20.3.1989/2252

## Kohteen kuvaus:

Löytöjä ison hiekkakuopan itäreunalta; kangasmaasto, joka laksee itään ja koilliseen. maastossa pururata, tilusteitä ja sähkölinja.  
Hiekkamaata, kangastyypin kasvillisuus/männikkö.  
Löytöjä kuopan itä-koillisreunalta sekä poluilta, tuulenskaadoista ja parista vanhasta pikkukuopasta kankaalta n 50-150 m ison kuopan reunalta metsään päin.

**Ympäristö ja maasto: (vesistö, vesistökoodi, rakennukset, tiet, sorakuopat jne)**

Laupanjoen länsipuolella,  
ison sorakuopan itäreunalla/ent tiili/betonitehdas,  
löytöalue pohjoispäässä kuoppaa.

**Laajuuden arviointiperuste:**

ainakin 100 x 80 m ,ilm laajempi  
laajuus määritettävä koekaivauksin

**Luokitusehdotus perusteluineen:**

II osa tuhoutunut,eheää jäljellä ?

**Ehdotus suoja-alueeksi:** kaavoitettu virkistysalueeksi.Etelä osa kankaas-  
ta kaavoitettu asutusalueen laajennukseksi- tutkittava.

**Havaintomahdollisuudet:** hyvät

**Opas:** ---

**Rauhoitustoimenpiteet maastossa:**

merkitty peruskartalle

**Tiedossa olevat maankäyttösuunnitelmat, kiireellisyys:**

rakennuskaavan laajennus/yhteys kuntaan  
koekaivaus

**Lähilöytöjä:**

\*\*\*\*\*

Selostus jätetty

15 / 10 1990  
Aika

Hki  
Paikka

  
Allekirjoitus  
Mirja Miettinen

### Jatkotoimenpiteitä:

### Huomautuksia (esim perimätieto) ja lisäyksiä:

### Täyttöohjeita:

#### Tunnistetiedot

Mikäli kohteen alueella on useampia muinaisjäännöslajeja (esim. asuinpaikka ja röykkiöitä), täytä samalla nimellä ja inventoin-  
tinumerolla useampi kortti

#### Hoito ja kunto

**A. Kunto:** 1=koskematon, 2= tutkittu osittain, 3= tutkittu kokonaan, 4=tuhoutunut osittain, 5= tuhoutunut kokonaan, 6=tutkittu  
ja tuhoutunut osittain, 7=tutkittu ja tuhoutunut kokonaan

**B. Alkuperäisyys:** 1=täysin alkuperäinen, 2=entisöity osittain, 3=entisöity kokonaan, 4=siirretty alkuperäiseltä paikaltaan

**C. Hoitotarve:** 1=vaatii entistämistä, 2=vaatii kunnostamista, 3=vaatii puhdistamista tai esiin kaivamista, 4=vaatii tuki- tai suo-  
jarakenteita, 5=vaatii tutkimuksia tuhoutumisen estämiseksi, 6=vaatii jatkuvaa hoitoa, 7=ei vaadi hoitotoimenpiteitä

**D: Hoitotilanne:** 1=peruskunnostettu, 2= tuettu rakentein, 3=pidetään puhtaana

**E: Rajaustarkkuus:** 1=rajattu arvion pohjalta, 2= rajattu osittaisella koekaivuksella, 3= rajattu kokonaan epävarmasti koekai-  
vauksin, 4= rajattu kokonaan luotettavin koekaivuksin, 5=rajattu näkyvien rakenteiden perusteella

**F: Vahvistustapa:** 1=rajattu vain muinaisjäännös, 2=rajattu vain suoja-alue, 3=rajattu sekä muinaisjäännös että suoja-alue

**G: Maastomerkitä:** 1=kuparitaulu, 2=kertova taulu, 3=paalurajaus ilman taulua, 4=paalurajaus ja taulu, 5= aitaus ja taulu,  
6=rakennus ympärillä ja taulu

#### Tila ja omistaja

Mikäli kohde on useamman tilan tai kylän alueella, TÄYTÄ LISÄKORTTI



2223 09 ALAVUS

3327

3328

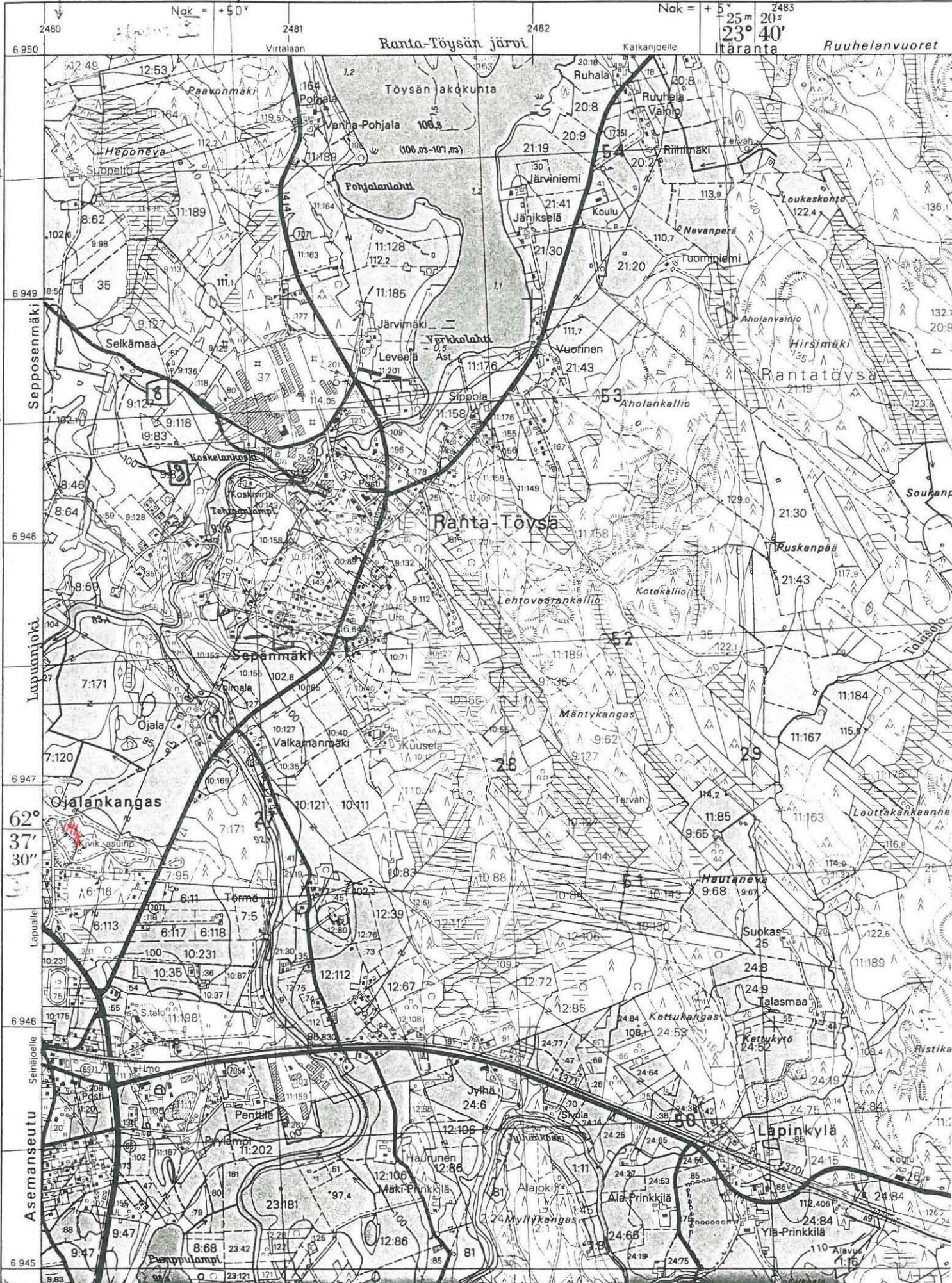
3329

Nak = +50'

Nak = +5'

25m 20s

23° 40'

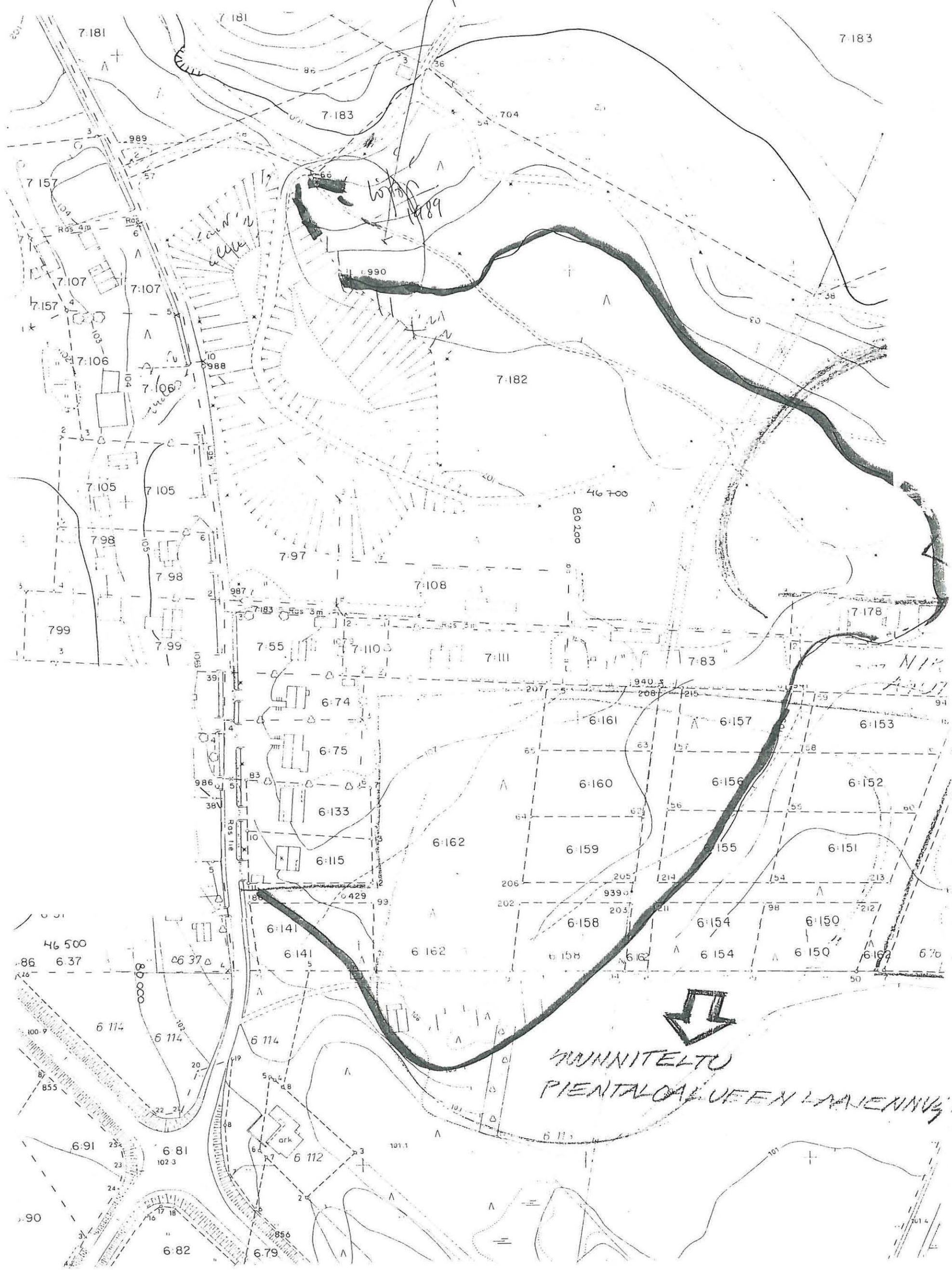


1987/1985



PIENENNÖS KORTTI  
KAAVAKARTASTA (1:2000)

*Julkinen  
teollisuus*



MAUNNITELTU  
PIENTALOALUEEN LAIENNUKSI