

Esik. k. 173/5.6.1983

M

DRAGSFJÄRD, KÄRRA, JORDBRO

Tarkastuskäynti kivikautiselle
asuinpaikalle 20.05.1984

DRAGSFJÄRD, KÄRRA, JORDBRO

Tarkastuskäynti kivikautiselle
asuinpaikalle 20.05.1984

Kunta : Dragsfjärd
Kylä : Kärra
Tila : 1:19, omistaja Ralf Roman (puh: 925/4877)

Peruskarttalehti : 1034 14

Koordinaatit : x 6662 44
y 1581 06
z n. 20 m mpy (arvioitu peruskartasta)

Löydöt : TYA 242:1-5
Aikaisemmat löydöt : TKHM 13691
TKHM 14122:1-136 (osa siirretty
KM 11832:1-9)
KM 11720:1-126
KM 16544:1-169
KM 17329:1-2
KM 19709:1-9

Tarkastuskertomus : 2 sivua
2 karttaliitettä

Jordbron kivikautinen asuinpaikka sijaitsee Kärran kylässä, n. 1,4 km Dragsfjärdin kirkosta länsi-lounaaseen. Paikalla on suoritettu arkeologisia kaivauksia vuosina 1946, 1947 ja 1962.

Asuinpaikkaa käsitellään seuraavissa kirjallisissa lähteissä:

Cleve, Nils Redogörelse för en fornminnesrekognosering i Dragsfjärd sommaren 1943, utförd med understöd av Nordenskiöld-samfundet i Finland, inventortikertomus, Helsinki 25.10.1943.

Cleve, Nils Redogörelse för arkeologiska undersökningar på Jordbromalmen i Dragsfjärd, utförda med understöd av Nordenskiöld-samfundet i Finland, kaivauskertomus, Helsinki 1946(?)

Meinander, C-F. Die Kiukaiskultur, SMYA 53, Helsinki 1954.

Koska eräs harrastelija-arkeologi oli löytänyt Jordbron asuinpaikalta esihistoriallista keramiikkaa, teki allekirjoittanut tarkastuskäynnin paikalle Nöjis -nimisen kivikautisen asuinpaikan koetutkimuksen yhteydessä. Keramiikkaa sekä iskoksia osoittautui löytyvän tontin 1:19 perunamaasta (ks. liite 2). Iskosten esiintymistiheydestä silmämääräisesti päätellen, sijoittuu perunamaa kohtaan missä kulttuurikerros on ollut varsin vahva.

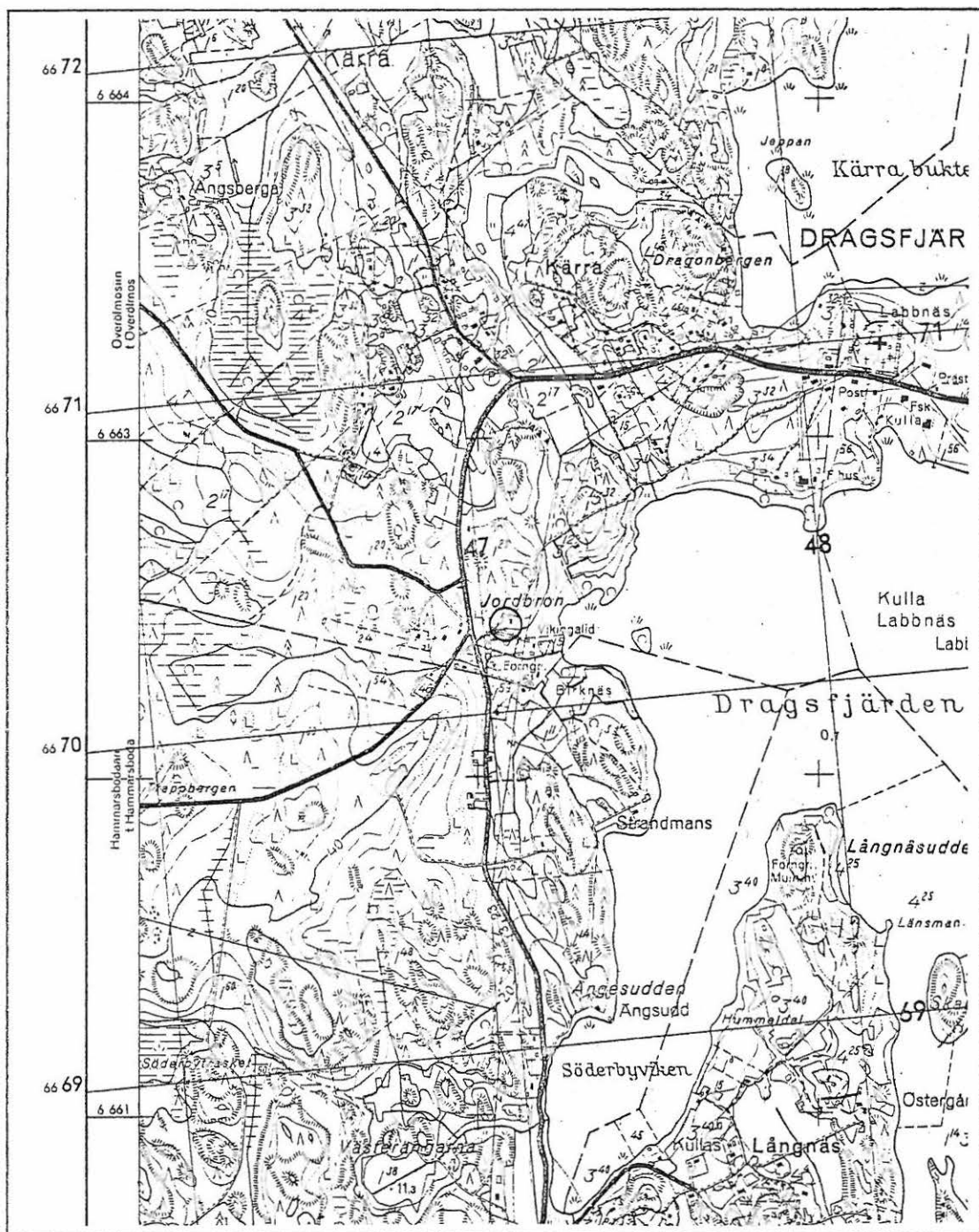
Paikalta löytyneet saviastianpalat ovat huokoista kivikaudentyypistä keramiikkaa, jossa ei ole havaittavissa koristelua. Mikään piirre ei puhu sen puolesta, ettei keramiikka voisi olla n.s. Kiukaisten kulttuurin keramiikkaa ja peräisin samasta kulttuurikerroksesta kuin Jordbrosta aikaisemmin tehdyt löydöt.

Turussa 18.02.1985



Henrik Asplund

hum.kand.

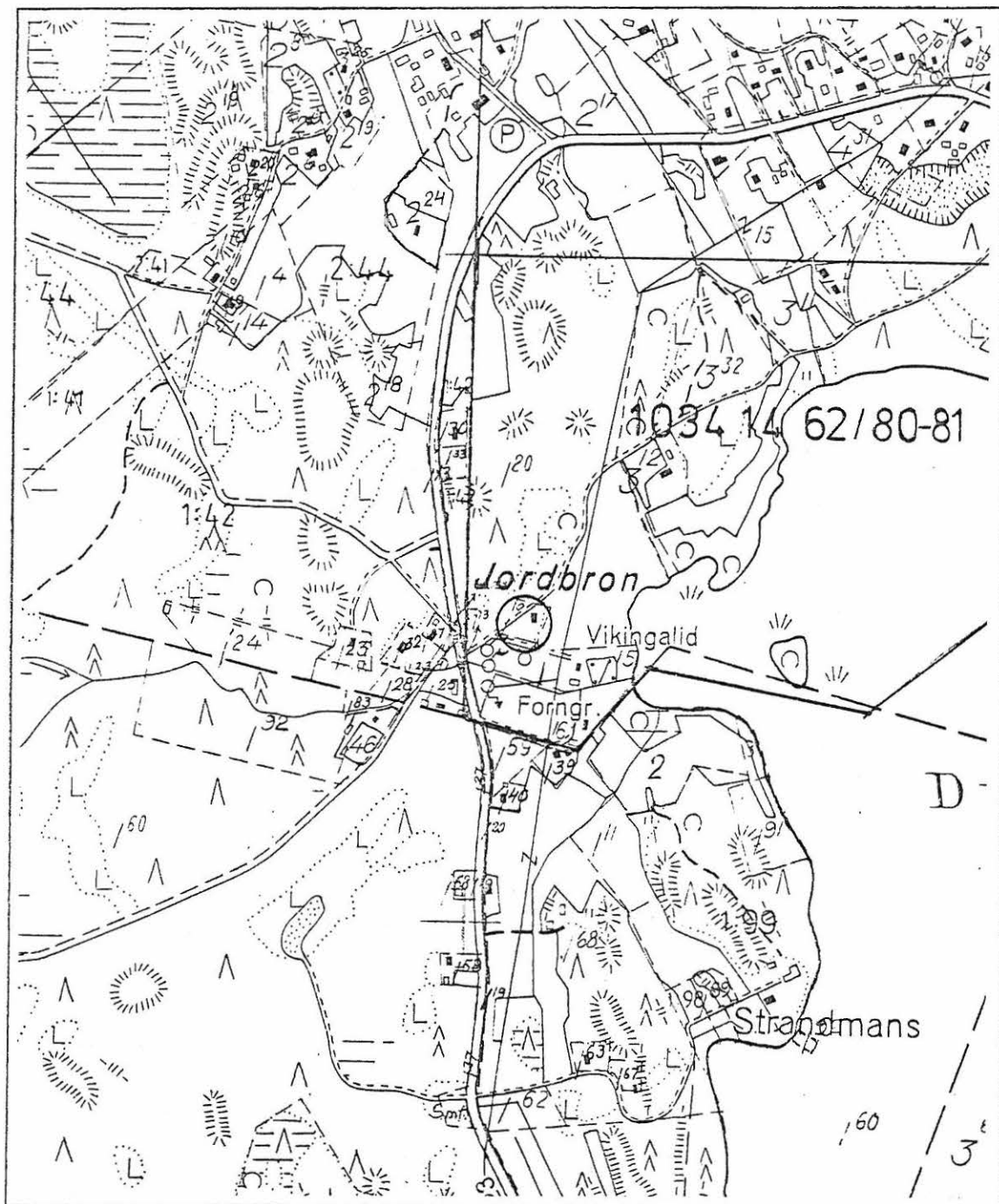


DRAGSFJÄRD, KÄRÄ, JORDBRO

ote peruskartasta 1034 14

MK 1:20 000

tarkastettu alue merkitty ympyrällä



DRAGSFJÄRD, KÄRRA, JORDBRO

ote peruskartasta 1034 14/A

MK 1:10 000

tarkastettu alue merkitty ympyrällä