

DRAGSFJÄRDIN JORDBRON kivikautisen asuinpaikka-alueen tarkastus  
23.5 1975

Tunnistetiedot: Kunta, Dragsfjärd, kl., Jordbro  
Sijainti: Peruskartta 1034 14+2012 14/ Dragsfjärd, x= 6662 35, y=  
581 00, z= 15-25 ( kohta 1)  
Kohteen kuvaus: Alue sijaitsee osittain Kärran ja Söderbyn kylien  
rajalla, Kimiton saaren länsiosassa, n. 15 km lounaaseen  
Dragsfjärdin kirkosta, Söderlångvikiin vievän tien molemmin

puolin, kohta 1, Purunpään ja mainitun tien risteyksestä etelään  
vievän tien itäpuolella; kohdat 2-3, Kotiseutumuseon, jonka  
vieressä on hautaröykkiö, eteläpuolella olevalla pellolla, kohta  
4.

Tarkemmat tiedot muinaisjäännöksestä, ks. C.F.Meinander SMYA 53,  
s.64-66

Mainittuna päivänä poimin keramiikkaa ja kivi-iskoksia jokaisesta  
oheiseen käsivaraiseen karttaluonnokseen merkitystä paikasta, KM  
19709:1-9.

Kesällä 1993 tarkastin paikan ja silloin totesin, että alue on  
säilynyt samanlaisena kuin käydessäni paikalla edellisellä  
kerralla. Kohdassa 2 (oheinen käsivarainen luonnos) maan pinta  
oli pahoin kulunut. Siitä löytyi runsaasti keramiikkaa ja  
kivi-iskoksia. En otanut niitä talteen.

Karttaliitteet: ote peruskartasta 1034 14+2012 14 ja vuonna 1975  
tehty käsivarainen karttaluonnos.

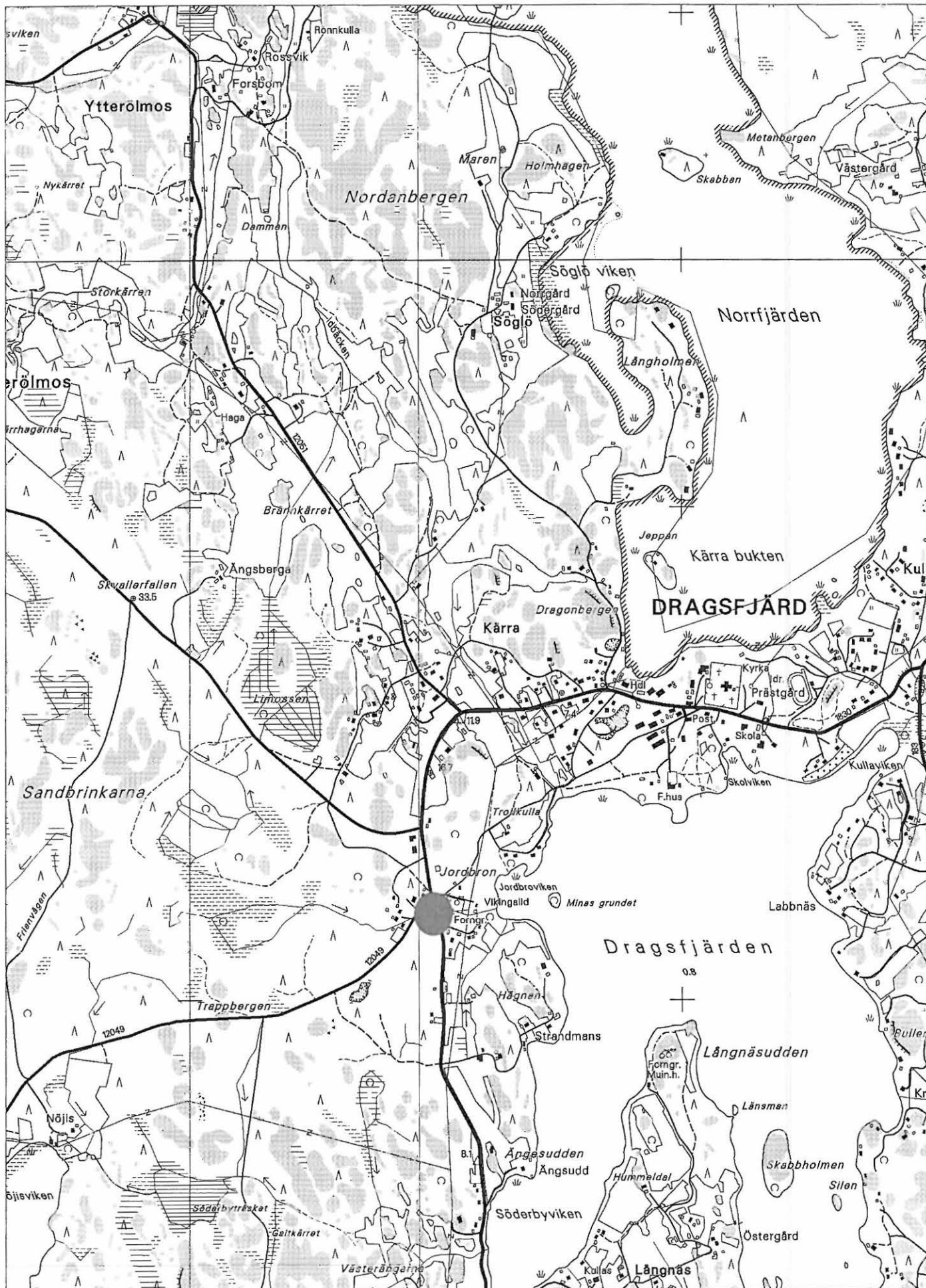
Paikalta vuonna 1975 saadut löydöt KM 19709:1-9

Kertomus on laadittu vuosina 1975 ja 1993 tehtyjen  
muistiinpanojen mukaan.

*Anna-Liisa Hirviluoto*

Helsingissä 25.8. 1998 Anna-Liisa Hirviluoto

PK 1034 14 Dragsfjärd



ESIHISTORIAALLISEN KOHTEEN TARKASTUS

Anna-Liisa

Tarkastanut Hirviluoto

Aika 23.5. 1975

Kohde Kivikautinen asuinpaikka

Kunta Dragsfjärd

Ajoitus \_\_\_\_\_

Alue \_\_\_\_\_

Nimi Jordbro

Mj-rekisteri n:o \_\_\_\_\_

Mj-luokka \_\_\_\_\_

Peruskartta (n:o, nimi, vuosi) \_\_\_\_\_

Peruskoordinaatit: x = \_\_\_\_\_, y = \_\_\_\_\_, z = \_\_\_\_\_

Yhtenäiskoordinaatit: p = \_\_\_\_\_, i = \_\_\_\_\_, k = \_\_\_\_\_

Suunta ja etäisyys kirkosta tms. \_\_\_\_\_

Mj:n laajuus (alueen rajakoordinaatit lisäykseen) \_\_\_\_\_

Kylä, kaupunginosa \_\_\_\_\_

Alue (kylän osa, kortteli tms.) \_\_\_\_\_

Tila, palsta, tontti tms.; RN:o; paikan lähempi nimi \_\_\_\_\_

Omistaja, vuokraaja, osoite, puhelin \_\_\_\_\_

Aikaisemmat tiedot (verfikaatit, tarkastukset, tutkimukset, mj-luettelot, kirjallisuutta) \_\_\_\_\_

Aikaisemmat löydöt (museonumerot) \_\_\_\_\_

Tarkastuslöydöt \_\_\_\_\_

Tarkastusselostus

Inv. n:o \_\_\_\_\_

Liitteet: peruskarttaote, muita karttoja \_\_\_\_\_

valokuvat neg. \_\_\_\_\_, diat n:o \_\_\_\_\_

Tarkastuksen aihe \_\_\_\_\_

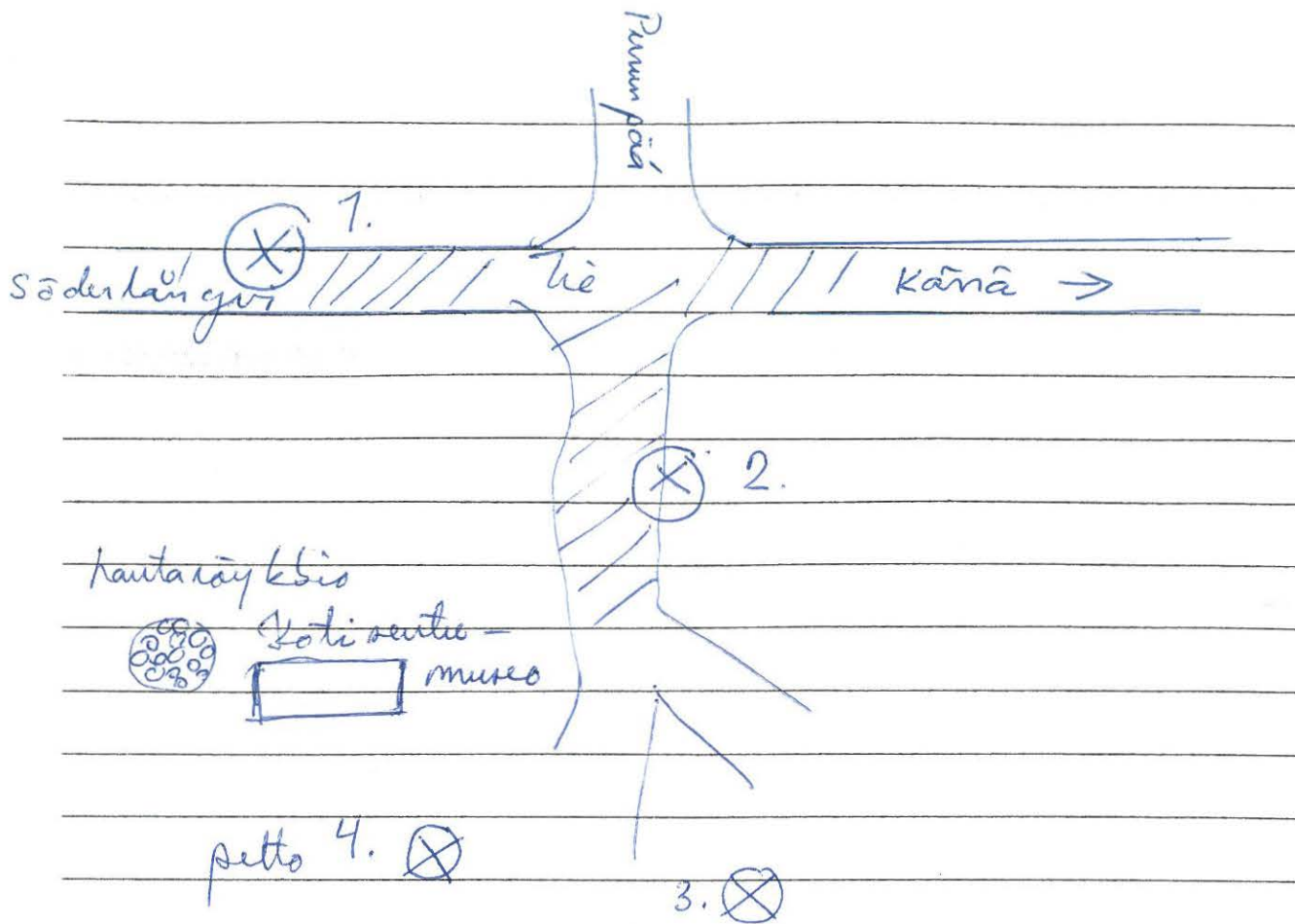
Ympäristö (rakennukset, tiet, vesistöt, hiekkakuopat ym.; karttaluonnos, mikäli muutoksia peruskartasta) Maapohja hyvää hiekkaa. Alue on Kärran, Söderlångvikin ja Purunpää tiehaarassa. Löydöt on saatu enimmäkseen tienleikkauksista ja peltokynnöksestä.

~~Vertaa oheista käsivaraista karttaluonnosta. Keramiikkaa ja kvartseja seuraavista kohdista: 1. Mainittujen teiden risteyksestä, ojasta, 2. Olga Lindholmille vievän tien pohjoisreunalta, 3. pellostä, omakotitalon eteläpuolelta, 4. Kotiseutumuseon eteläpuolella olevasta pellostä.~~

Kohteen kuvaus (maaston laatu: pelto, metsä, ranta tms.; Muoto: mäki, rinne tms.)

Maaperä: Kasvillisuus. Huomiot kohteesta. Aikaisemmin tutkittu osa. Koekuopat jne.,

Muutokset aikaisemmasta. Nykyinen kunto.) \_\_\_\_\_



Alueen laajuuden arviointiperuste \_\_\_\_\_

Luokitusehdotus perusteluineen \_\_\_\_\_

Ehdotus suoja-alueeksi perusteluineen \_\_\_\_\_

Havaintomahdollisuudet \_\_\_\_\_

Opas \_\_\_\_\_

Rauhoitustoimenpiteet maastossa (yhteys maanomistajaan, kiireelliset ilmoitukset jne) \_\_\_\_\_

Tarpeelliset jatkotoimenpiteet \_\_\_\_\_





Dragsfjärdin (Jordbror Kånan) kivi kaulisen  
asuinpaikan tarkastus 21.5.1975.

Kunta: Dragsfjärd, H: Kåna, omistajat:  
kohta 2, Dragsfjärdin Hembygdsförening,  
kohta 3, Ture Roman, kohta 4, Ginstroömin perikunta

Penskatte 1034 14 + 2012 14, X=6662 40, y=  
58100, Z=15-20 (Kotiseutumuseon paikka, ma 2)

Sijainti: Dragsfjärdin kirkon <sup>laidat</sup> länteen 1500 m.  
Tarkastusmätällykset saadot

Maasto: Dragsfjärdeniin viettä ~~vien~~ hiekkapohjaista rännettä, teiden reuna-alueita, pihamaata, kasvupuita kasvavaa metsää, Dragsfjärdin muurin lähtien länsipuolella.

Muinaisjäännösten kuvaus: Alueella on neljä työpaikkaa ~~työpaikka~~ löytöpaikkaa:

1. Söderlångviken vierän tien länsipuolella, Kotiseututalosta länkeen m. 25-30 m.
2. Kotiseututalosta pohjoisluoteeseen, rantaan vierän tien pohjoispuolella, ojan leikkauksessa.
3. Kotiseututalosta pohjoiseen, Ture Romanin pentarasta ja rantaan vierän tien pohjoispuolella olevassa leikkauksessa.
4. Kotiseututalon tontin itäpuolella, Ginstroömin ~~omistaman~~ kuolinpesän omistamalla pellolla, ainakin 80-60 m laajalla alueella.  
Löydöt; isokivet, keramiikkaa.





~~921/ 330727 Jorma Harri~~

~~27.4.73~~

~~Maaska, Mäkelmäski~~

~~Jamsholans kunta~~

Kesällä 1992 kävin kyseisellä alueella,  
kohdasta 2 löysin runsaasti keramiikkaa  
ja isokokoisia. En ottanut mitään talleen.

Kirjoitettiin 1975 telttyjen  
mukaan elokuussa 1992. meidän parojen

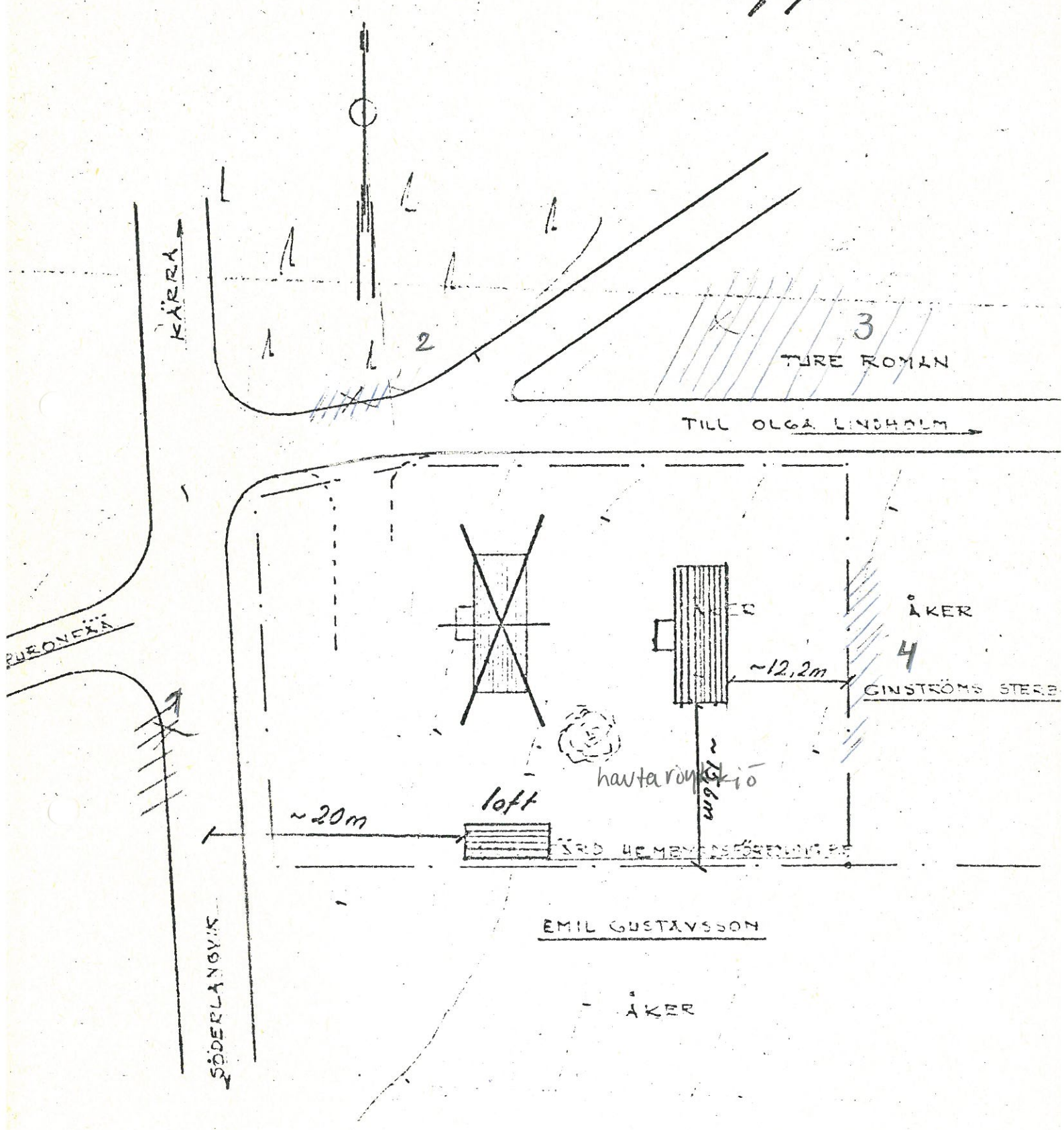
Anna-Liisa Hirvikuola



21.5. - 75

Dragstjärn

den 16.4.1975 ändrad  
byggn. plats för loftbyggnaden  
M. J. J. J.



DRAGSTJÄRNS HEMBYGGSTÖRENING F.E.  
 DRAGSTJÄRNS KÄRRA  
 SKALA 1:500  
 1975