

ALUEINVENTOINTILOMAKE

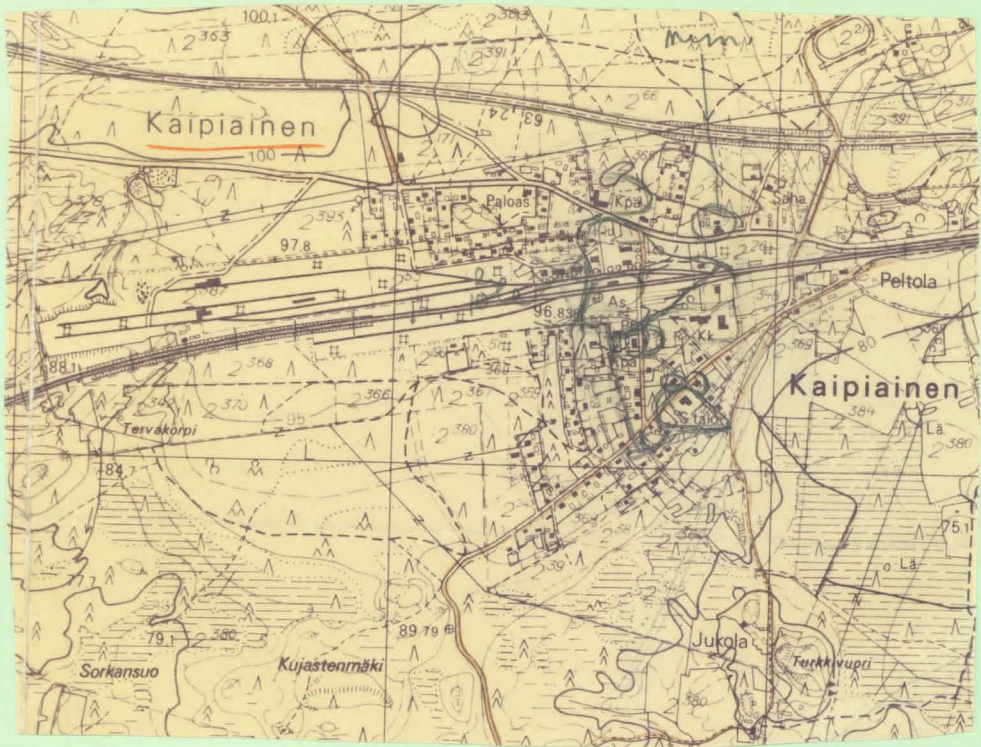
1. Lääni	KYMEN	3. Alue	KAIPIAINEN ASEMA
2. Kunta	ANJALANKOSKI	5. Omistaja(t)	
4. Kylä/Kaupunginosa			

6. ALUEEN JA ALUEELLA OLEVIEN RAKENNUSTEN KUVAUS JA HISTORIA PK 313102 KAIPIAINEN

ALUEEN NUMERO

ALUE

KUNTA



7. ERIKSEEN LUETTELOIDUT KOHTEET

8. SÄILYMISEDELLYTYKSET (uhkatekijät, kaavallinen tms. tilanne, päätökset)

9. LUETTELOINTIPERUSTE	10. Rakennus-historiallinen	<input type="checkbox"/>
	11. Historiallinen	<input type="checkbox"/>
	12. Maisemallinen	<input type="checkbox"/>

13. OTE PERUSKARTASTA TAI ASEMAPIIRROS



215600



21597

21598

21599



215601

21666

21667

21668

21669



21676

21677



21678



21672

21673

21674

21589



21591

15. LÄHTEET (kirjallisuus,

21590



18

päiväys

17. SUULLISTA TIETOA ANTANEET

21592

21593

21594

21595

SUOMEN RAKENNUSKULTTUURIN YLEISLUETTELO		MUSEOVIRASTO
KOHDEINVENTOINTILOMAKE		
1. Lääni	KYMEN	3. Kohde
2. Kunta	ANJALANKOKEI	ANJALAN KARTANO
4. Kylä/Rekisterinumero	5. Kaup.osa/Kortteli/Talo	6. Kohdetyyppi
AJALA		
7. Peruskartta/Koordin.	8. Osoite	9. Omistaja ja omistajan osoite
10. RAKENNUKSEN KUVAUS		
Rakennus n:o		
Nyk. käyttö		
Alkup. käyttö		
Rak. aika		
Suunnittelija		
Kerrosluku		
Perusta		
Runko		
Kattomuoto		
Kate		
Vuoraus		
Ulkovärit		
Kunto		
Eryispiirteet		
11. RAKENNUSHISTORIA		
12. LÄHIYMPÄRISTÖ		
13. SÄILYMEDELLYTYKSET (uhkatekijät, kaavallinen tms. tilanne, päätökset)		
14. LUETTELOINTIPERUSTE		15. Rakennus-historiallinen <input type="checkbox"/>
		16. Historiallinen <input type="checkbox"/>
		17. Maisemallinen <input type="checkbox"/>

KOHTEEN NUMERO

KOHDE

KUNTA

18. OTE PERUSKARTASTA
TAI ASEMAPIIRROS

19. POHJAPIIRROS TAI TIETOJA
SISÄTILOISTA

21445

21446

21457

21458



21451

21452

21453
21454
21455



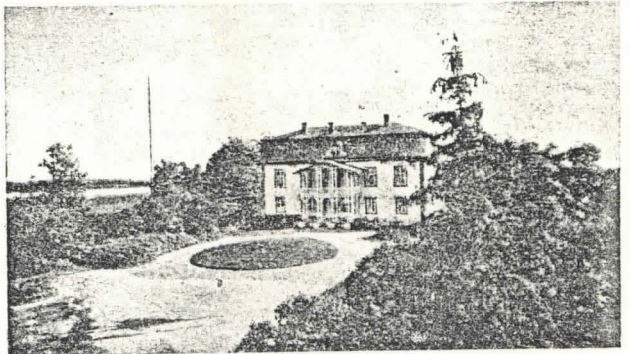
21456

21447
21448
21449

22. LIITTEET

24. LOMAKKEEN TÄYTTÄJÄ, päiväys

23. SUULLISIA TIETOJA ANTANEET

SUOMEN RAKENNUSKULTTUURIN YLEISLUETTELO		MUSEOVIRASTO	
KOHDEINVENTOINTILOMAKE			
1. Lääni	KYMED	3. Kohde	WREDERY
2. Kunta	ANJALANKOSKI	6. Kohdetyyppi	
4. Kylä/Rekisterinumero	5. Kaup.osa/Kortteli/Talo		
MUHNIEMI			
7. Peruskartta/Koordin.	8. Osoite	9. Omistaja ja omistajan osoite	
10. RAKENNUKSEN KUVAUS			
Rakennus n:o			
Nyk. käyttö		  <p>Muhniemi (Wrededy), 9 km Inkeröisten asemalta. Tilan muodosti viime vuosisadan alussa majuri F. G. Wrede erinäisistä Anjalan kartanon alueista. Se on jatkuvasti pysynyt Wrede suvulla. Omistajina oli v:sta 1883 lähtien professori ja senaattori R. A. Wrede, 1918 hän jakoi sen kahdelle lapselleen siten, että pätilan sai poika, vapaaherra R. F. Wrede, joka puolisonsa <i>Laelia Alinen</i> (o. s. Breitenstein) kanssa sen edelleen omistaa, ja toisen osan, Riitamaanimisen, saivat tytär Anna Helena Wrede ja hänen puolisonsa pankinjohtaja Carl Jakob Wegelius. Pintala 710,36 ha; siitä puutarhaa 0,75, peltoa 150, luonnonniittyä 95,97 ja metsämaata 463,64 ha. Noin puolet viljelysmaista on tulvan vahingoittamia. Pellot tasaisia savimultamaita. Niiden reunassa, lähellä Kyminjokea on kartanon rakennusten ryhmä, luonnonkauniilla</p>	
Alkup. käyttö			
Rak. aika			
Suunnittelija			
Kerros-luku			
Perusta			
Runko			
Kattomuoto			
Kate			
Vuoraus			
Ulkovärit		 <p>paikalla. Karu katajamäki, jolle kartano perustettiin, on muutettu viehättäväksi puistoksi. Viljelys on sovitettu 2 kiertoon. A-kierrossa on seuraava vuorotus: täysi- ja puolikesanto, syysvilja, 3 heinää ja 2 kauraa. B-kierrossa on: kesanto, syysvilja, 3 heinää, 2 laidunta, kaura, vihantarehu ja kaura. V. 1929 oli kesantoa 14,75, vehnän kasvussa 1, rukiin 14,75, kauran 38,34, ohran 2, vihantarehun 1,64, herneen 0,25, perunan 1,5, pellavan 0,75, rehujuurikasvien 0,8, heinän 53,57 ja laitumena 20,65 ha. Kotieläimiä: 15 hevosta, 70 lehmää ja 20 kanaa. Karjaa on 30 vuotta jalostettu päämääränä ayrshirerotu. Siinä on menetetty siten, että on pidetty puhtasrotuisia sonneja, jotka alkujaan ostettiin Sippolan kartanosta. Viime vuosina on hankittu muitakin rotueläimiä ja nykyään on n. 25 % karjasta A-eläimiä. Lehmien keskilypsy on ollut n. 3 000 kg. Tärkeimpänä maataloustuotteena mainitaan maito, joka jalostetaan Kymenlaakson osuusmeijerissä. Tilan havupuita kasvavasta metsästä on hoitosuunnitelmaa seuraten myyty tukki- ja paperipuita. Valo- ja voimasähköä Kymenlaakson Sähkö Oy:ltä.</p>	
Kunto			
Erityispiirteet			
11. RAKENNUSHISTORIA			
12. LÄHIYMPÄRISTÖ			
13. SÄILYMISEDELLYTYKSET (uhkatekijät, kaavallinen tms. tilan)			
14. LUETTELOINTIPERUSTE			
		15. Rakennushistoriallinen	<input type="checkbox"/>
		16. Historiallinen	<input type="checkbox"/>
		17. Maisemallinen	<input type="checkbox"/>

18. OTE PERUSKARTASTA
TAI ASEMAPIIRROS

19. POHJAPIIRROS TAI TIETOJA
SISÄTILOISTA

21570 *10/12/1971* 21571

21572

21573



21575
21576
laine
←



21577

21578

21579

21580

21. LÄHTEET (kirjallisuus, piirustukset, asiakirjat)

22. LIITTEET

24. LOMAKKEEN TÄYTTÄJÄ, päiväys

23. SUULLISIA TIETOJA ANTANEET

SUOMEN RAKENNUSKULTTUURIN YLEISLUETTELO		MUSEOVIRASTO	
KOHDEINVENTOINTILOMAKE			
1. Lääni	KYMEN	3. Kohde	RAUHAMMAN KARTANO
2. Kunta	ANJALANKOSKI		
4. Kylä/Rekisterinumero	5. Kaup.osa/Kortteli/Talo	6. Kohdetyyppi	
MUHNIEMI			
7. Peruskartta/Koordin.	8. Osoite	9. Omistaja ja omistajan osoite	
10. RAKENNUKSEN KUVAUS			
Rakennus n:o			
Nyk. käyttö			
Alkup. käyttö			
Rak. aika			
Suunnittelija			
Kerrosluku			
Perusta			
Runko			
Kattomuoto			
Kate			
Vuoraus			
Ulkovärit			
Kunto			
Erityispiirteet			
11. RAKENNUSHISTORIA			
12. LÄHIYMPÄRISTÖ			
13. SÄILYMISEDELLYTYKSET (uhkatekijät, kaavallinen tms. tilanne, päätökset)			
14. LUETTELOINTIPERUSTE			
			15. Rakennus-historiallinen <input type="checkbox"/>
			16. Historiallinen <input type="checkbox"/>
			17. Maisemallinen <input type="checkbox"/>

KOHTTEEN NUMERO

KOHDE

KUNTA

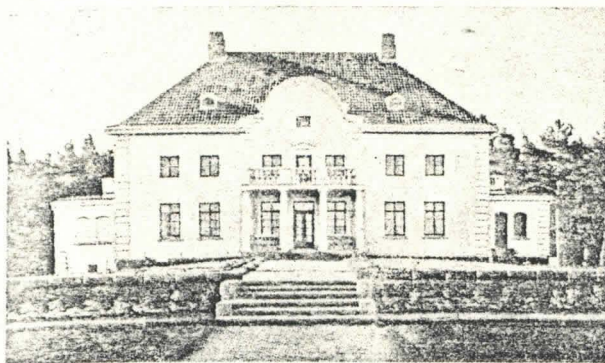
18. OTE PERUSKARTASTA
TAI ASEMAPIIRROS



Riitamaa oli vuodesta 1866 Muhniemen kartanon ulkotiila, jota viljeltiin enimmäkseen vuokralla. V. 1918 kartanon omistaja, senaattori R.A. Wrede antoi sen tyttärelleen *Anna Helene*lle, joka miehensä pankinjohtaja *C. J. Wegeliuksen* kanssa

sitä edelleen hallitsee. — Pinta-ala 449,9 ha. Siitä 150 peltoa, 52 luonnonmittyä, 42 suota ja 205,9 ha metsämaata. Rakennuksista on huomattavin nykyisten omistajien aikana tehty kaksikerroksinen tiilinen päärakennus, jossa on keskuslämmitys. Muutkin rakennukset on äsket-

19. POHJAPIIRROS TAI TIETOJA
SISÄTILOISTA



tein uusittu ja laajennettu. Viljely on sovitettu 2 kiertoon, joissa kummassakin on seuraava vuorolus: kesanto, ruis, 4 heinä, joista viimeinen laitumena, ja 2 kauraa. V. 1924 sattunut vaikea tulva on kuitenkin osittain särkenyt viljelyjärjestyksen. Tilan entinen sekarotuinen karja on luomataudin takia hävitetty ja vähitellen on hankittu uusi ayrshirerotuinen sijaan. Lehmien keskikypsy oli 1927—1928 2 969 kg. 1921 perustettiin tilalle tiilitehdas ensin omaa tarvetta varten, mutta myöhemmin on tuotteita myös myyty. V. 1928 valmistui sahalaitos. Valo- ja voimasähköä Inkeröisten voimalaitoksesta.

20. VALOKUVAT

21556

21557

21558



21555

21560



21559

21561
21562



21563

21564

21565
21566



21567

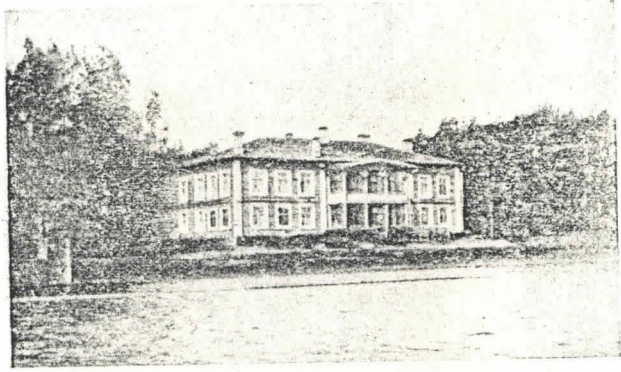
21568

21596

22. LIITTEET

24. LOMAKKEEN TÄYTTÄJÄ, päiväs

23. SUULLISIA TIETOJA ANTANEET

SUOMEN RAKENNUSKULTTUURIN YLEISLUETTELO		MUSEOVIRASTO
KOHDEINVENTOINTILOMAKE		
1. Lääni	KYMEN	3. Kohde
2. Kunta	ANJALANKOSKI	RABELUGNIN KARTANO
4. Kylä/Rekisterinumero	5. Kaup.osa/Kortteli/Talo	6. Kohdetyyppi
ANJALA		
7. Peruskartta/Koordin.	8. Osoite	9. Omistaja ja omistajan osoite
10. RAKENNUKSEN KUVAUS		
Rakennus n:o		
Nyk. käyttö		
Alkup. käyttö		
Rak. aika		
Suunnittelija		
Kerrosluku		
Perusta		
Runko		
Kattomuoto		
Kate		
Vuoraus		
Ulkovärit		
Kunto		
Erityispiirteet		
11. RAKENNUSHISTORIA		
	<p>Takamaa (Rabelugn), 3 km Myllykosken asemalta ja 11 km Kouvolaan. Ollut itsenäisenä vuodesta 1805 lähtien, siihen asti se kuului Anjalan kartanoon. Wrede-suvun hallussa ovat siihen kuuluvat maat olleet vuodesta 1608 saakka. Nykyinen omistaja, vapaaherratar Anna Wrede (o. s. Ihre), tuli sen emännäksi 1912. — Pinta-ala yhdessä Toivolan ja Vallimäen tilojen kanssa 1 047,5 ha. Takamaan peltojen suuruus on 170 ha ja puutarhan 1,5 ha, mutta kun muut alueet ovat vielä jakamatta edellä mainittujen ulkotilojen ja päätilan kesken, ei niiden laajuudesta ole tietoja. — Pellot vaihtelevia savimultamaita. Niiden reunassa Kymijoen rannalla rakennukset. Pää-</p>	
		
	<p>rakennus, joka on peräisin vuodelta 1816, on koivikossa, 1,5 km pitkän koivukujan päässä. Nykyisen omistajan aikana on rakennuksia korjattu ja uusia rakennettu. Mainittavin niistä on 1929 valmistunut ajanmukainen puimalaitos, johon liittyy »Sinus»-riihi ja silpun puhalluslaitteet. Kartanolla on myös oma lautta välittämässä kulkua Kymijoen yli. — Viljelys on sovitettu 2 kiertoon. Lähinnä talouskeskusta olevassa juurikasvikierrossa on — — — — — kesanto, juhannusruis, juurikasvit, ohra. Toisessa kierrossa kasvatetaan kesannon ja syysviljan jälkeen 4 heinää ja 2 kauraa. V. 1929 oli kesantoa 16,22 ha, ruista kasvamaa oli 22, kauraa 54, ohraa 4,5, hennettä 2, perunaa 2,5, pellavaa 3, rehujuurikasveja 3, vihantarehua 3 ja heinää 59,78 ha. — Kotieläimiä: 15 hevosta, 60 lehmää, 2 sikaa, 8 lammasta. Erikoisalana on lämminveristen hevosten kasvattaminen. Sitä varten on Englannista tuotu siitosori ja 6 tammaa, jotka eivät sisälly edellämainittuun hevosten lukumäärään. Tätä rotua olevien hevosten ostajana on puolustuslaitos. — Karja on Ay-, siat SY- ja lampaat shropshirerotua. Rahatuloja antavista maataloustuotteista on tärkein maito, joka myydään Inkeröisiin. Kartanon sekametsää on hoidettu ammattimiehen valmistaman suunnitelman ja ohjeiden mukaan 16 vuotta. Siitä on myyty enimmäkseen paperipuita. Valo- ja voimasähköä Myllykosken tehtaalta.</p>	
12. LÄHIYMPÄRISTÖ		
13. SÄILYSEDELLYTYKSET (uhkatekijät, kaavallinen tms. tila)		
14. LUETTELOINTIPERUSTE	<input type="checkbox"/> 15. Historiallinen <input type="checkbox"/> 16. Historiallinen <input type="checkbox"/> 17. Maisemallinen	

KOHTEEN NUMERO

KOHDE

KUNTA

18. OTE PERUSKARTASTA
TAI ASEMAPIIRROS

19. POHJAPIIRROS TAI TIETOJA
SISÄTILOISTA

20. VALOKUVAT



19431

19432



19433

19434

21. LÄHTEET (kirjallisuus, piirustukset, asiakirjat)

22. LIITTEET

24. LOMAKKEEN TÄYTTÄJÄ, päiväys

23. SUULLISIA TIETOJA ANTANEET

SUOMEN RAKENNUSKULTTUURIN YLEISLUETTELO	MUSEOVIRASTO
--	---------------------

KOHDEINVENTOINTILOMAKE

1. Lääni	KYMEN	3. Kohde
2. Kunta	ANJALANKOSKI	SEURATALO
4. Kylä/Rekisterinumero	5. Kaup.osa/Kortteli/Talo	6. Kohdetyyppi
MYLLYKOSKI		
7. Peruskartta/Koordin.	8. Osoite	9. Omistaja ja omistajan osoite

10. RAKENNUKSEN KUVAUS

Rakennus n:o

Nyk. käyttö	
Alkup. käyttö	
Rak. aika	
Suunnittelija	
Kerrosluku	
Perusta	
Runko	
Kattomuoto	
Kate	
Vuoraus	
Ulkovärit	
Kunto	
Erityispiirteet	

11. RAKENNUSHISTORIA

12. LÄHIYMPÄRISTÖ

13. SÄILYMISEDELLYTYKSET (uhkatekijät, kaavallinen tms. tilanne, päätökset)

14. LUETTELOINTIPERUSTE	15. Rakennus-historiallinen <input type="checkbox"/> 16. Historiallinen <input type="checkbox"/> 17. Maisemallinen <input type="checkbox"/>
--------------------------------	---

KOHTEEN NUMERO

KOHDE

KUNTA

18. OTE PERUSKARTASTA
TAI ASEMAPIIRROS

19. POHJAPIIRROS TAI TIETOJA
SISÄTILOISTA

20. VALOKUVAT



19806

19807



19809

21. LÄHTEET (kirjallisuus, piirustukset, asiakirjat)

22. LIITTEET

24. LOMAKKEEN TÄYTTÄJÄ, päiväys

23. SUULLISIA TIETOJA ANTANEET

SUOMEN RAKENNUSKULTTUURIN YLEISLUETTELO		MUSEOVIRASTO
KOHDEINVENTOINTILOMAKE		
1. Lääni	KYHEN	3. Kohde
2. Kunta	ANJALANKOSKI	NUORISOTALO, ENT. MTY=N TALO
4. Kylä/Rekisterinumero	5. Kaup.osa/Kortteli/Talo	6. Kohdetyyppi
MYLLYKOSKI		
7. Peruskartta/Koordin.	8. Osoite	9. Omistaja ja omistajan osoite
10. RAKENNUKSEN KUVAUS		
Rakennus n:o		
Nyk. käyttö		
Alkup. käyttö		
Rak. aika		
Suunnittelija		
Kerrosluku		
Perusta		
Runko		
Kattomuoto		
Kate		
Vuoraus		
Ulkovärit		
Kunto		
Eriyispiirteet		
11. RAKENNUSHISTORIA		
12. LÄHIYMPÄRISTÖ		
13. SÄILYMISEDELLYTYKSET (uhkatekijät, kaavallinen tms. tilanne, päätökset)		
14. LUETTELOINTIPERUSTE		15. Rakennus-historiallinen <input type="checkbox"/>
		16. Historiallinen <input type="checkbox"/>
		17. Maisemallinen <input type="checkbox"/>

KOHTEEN NUMERO

KOHDE

KUNTA

18. OTE PERUSKARTASTA
TAI ASEMAPIIRROS

19. POHJAPIIRROS TAI TIETOJA
SISÄTILOISTA

20. VALOKUVAT



19811

19812

21. LÄHTEET (kirjallisuus, piirustukset, asiakirjat)

22. LIITTEET

24. LOMAKKEEN TÄYTTÄJÄ, päiväys

23. SUULLISIA TIETOJA ANTANEET

SUOMEN RAKENNUSKULTTUURIN YLEISLUETTELO		MUSEOVIRASTO
KOHDEINVENTOINTILOMAKE		
1. Lääni	KYMEN	3. Kohde
2. Kunta	ANJALANKOSKI (SIPPOLA)	KYTÖLÄ
4. Kylä/Rekisterinumero	5. Kaup.osa/Kortteli/Talo	6. Kohdetyyppi
MÄMMÄLÄ-SIPPOLA		
7. Peruskartta/Koordin.	8. Osoite	9. Omistaja ja omistajan osoite
302412 INKEROINEN		
10. RAKENNUKSEN KUVAUS		
Rakennus n:o		
Nyk. käyttö		
Alkup. käyttö		
Rak. aika		
Suunnittelija		
Kerrosluku		
Perusta		
Runko		
Kattomuoto		
Kate		
Vuoraus		
Ulkovärit		
Kunto		
Eriyispiirteet		
11. RAKENNUSHISTORIA		
vanha sukutila - ollut ka hovin loppie		
12. LÄHIYMPÄRISTÖ		
13. SÄILYMISEDELLYTYKSET (uhkatekijät, kaavallinen tms. tilanne, päätökset)		
14. LUETTELOINTIPERUSTE		15. Rakennus- historiallinen <input type="checkbox"/>
		16. Historiallinen <input type="checkbox"/>
		17. Maisemallinen <input type="checkbox"/>

KOHTEEN NUMERO

KOHDE

KUNTA

18. OTE PERUSKARTASTA
TAI ASEMAPIIRROS

19. POHJAPIIRROS TAI TIETOJA
SISÄTILOISTA

20. VALOKUVAT



21547

21545

21546

21. LÄHTEET (kirjallisuus, piirustukset, asiakirjat)

22. LIITTEET

24. LOMAKKEEN TÄYTTÄJÄ, päiväys

23. SUULLISIA TIETOJA ANTANEET

SUOMEN RAKENNUSKULTTUURIN YLEISLUETTELO	MUSEOVIRASTO
--	---------------------

KOHDEINVENTOINTILOMAKE

1. Lääni	KYMEN	3. Kohde	KOULU
2. Kunta	ANJALANKOSKI (SIPPOLA)	6. Kohdetyyppi	
4. Kylä/Rekisterinumero	5. Kaup.osa/Kortteli/Talo		
SAARAMA			
7. Peruskartta/Koordin.	8. Osoite	9. Omistaja ja omistajan osoite	
313104 Saaramaen			

10. RAKENNUKSEN KUVAUS

Rakennus n:o

Nyk. käyttö	
Alkup. käyttö	
Rak. aika	
Suunnittelija	
Kerrosluku	
Perusta	
Runko	
Kattomuoto	
Kate	
Vuoraus	
Ulkovärit	
Kunto	
Erityispiirteet	

11. RAKENNUSHISTORIA

12. LÄHIYMPÄRISTÖ

13. SÄILYMISEDELLYTYKSET (uhkatekijät, kaavallinen tms. tilanne, päätökset)

14. LUETTELOINTIPERUSTE	15. Rakennus-historiallinen <input type="checkbox"/>
	16. Historiallinen <input type="checkbox"/>
	17. Maisemallinen <input type="checkbox"/>

KOHTEEN NUMERO

KOHDE

KUNTA

18. OTE PERUSKARTASTA
TAI ASEMAPIIRROS

19. POHJAPIIROS TAI TIETOJA
SISÄTILOISTA



20. VALOKUVAT



21663

21664

21. LÄHTEET (kirjallisuus, piirustukset, asiakirjat)

22. LIITTEET

24. LOMAKKEEN TÄYTTÄJÄ, päiväys

23. SUULLISIA TIETOJA ANTANEET

SUOMEN RAKENNUSKULTTUURIN YLEISLUETTELO		MUSEOVIRASTO	
KOHDEINVENTOINTILOMAKE			
1. Lääni	KYMEN	3. Kohde	VON DAEHN-SUVON HAUIAKAPPELI
2. Kunta	AUJALANKOSKI (SIPPOLA)	5. Kaup.osa/Kortteli/Talo	
4. Kylä/Rekisterinumero	SIPPOLA	6. Kohdetyyppi	
7. Peruskartta/Koordin.	8. Osoite	9. Omistaja ja omistajan osoite	
10. RAKENNUKSEN KUVAUS			
Rakennus n:o			
Nyk. käyttö			
Alkup. käyttö			
Rak. aika			
Suunnittelija			
Kerrosluku			
Perusta			
Runko			
Kattomuoto			
Kate			
Vuoraus			
Ulkovärit			
Kunto			
Erityispiirteet			
11. RAKENNUSHISTORIA			
12. LÄHIYMPÄRISTÖ			
13. SÄILYMISEDELLYTYKSET (uhkatekijät, kaavallinen tms. tilanne, päätökset)			
14. LUETTELOINTIPERUSTE			
			15. Rakennus-historiallinen <input type="checkbox"/>
			16. Historiallinen <input type="checkbox"/>
			17. Maisemallinen <input type="checkbox"/>

KOHTEEN NUMERO

KOHDE

KUNTA

18. OTE PERUSKARTASTA
TAI ASEMAPIIRROS

19. POHJAPIIRROS TAI TIETOJA
SISÄTILOISTA

20. VALOKUVAT



21495

21496

21499

21. LÄHTEET (kirjallisuus, piirustukset, asiakirjat)

22. LIITTEET

24. LOMAKKEEN TÄYTTÄJÄ, päiväys

23. SUULLISIA TIETOJA ANTANEET

SUOMEN RAKENNUSKULTTUURIN YLEISLUETTELO		MUSEOVIRASTO
KOHDEINVENTOINTILOMAKE		
1. Lääni	KYMEN	3. Kohde
2. Kunta	ANJALANKOSKI (SIPPOLA)	I KIRKON MUISTOKIVI
4. Kylä/Rekisterinumero	5. Kaup.osa/Kortteli/Talo	6. Kohdetyyppi
KK, SIPPOLA		
7. Peruskartta/Koordin.	8. Osoite	9. Omistaja ja omistajan osoite
10. RAKENNUKSEN KUVAUS		
Rakennus n:o		
Nyk. käyttö		
Alkup. käyttö		
Rak. aika		
Suunnittelija		
Kerrosluke		
Perusta		
Runko		
Kattomuoto		
Kate		
Vuoraus		
Ulkovärit		
Kunto		
Eriyispiirteet		
11. RAKENNUSHISTORIA		
12. LÄHIYMPÄRISTÖ		
13. SÄILYMISEDELLYTYKSET (uhkatekijät, kaavallinen tms. tilanne, päätökset)		
14. LUETTELOINTIPERUSTE		15. Rakennus-historiallinen <input type="checkbox"/>
		16. Historiallinen <input type="checkbox"/>
		17. Maisemallinen <input type="checkbox"/>

KOHTTEEN NUMERO

KOHDE

KUNTA

18. OTE PERUSKARTASTA
TAI ASEMAPIIRROS

19. POHJAPIIRROS TAI TIETOJA
SISÄTILOISTA

20. VALOKUVAT



21497

21. LÄHTEET (kirjallisuus, piirustukset, asiakirjat)

22. LIITTEET

24. LOMAKKEEN TÄYTTÄJÄ, päiväys

23. SUULLISIA TIETOJA ANTANEET

SUOMEN RAKENNUSKULTTUURIN YLEISLUETTELO		MUSEOVIRASTO
KOHDEINVENTOINTILOMAKE		
1. Lääni	KYMEN	3. Kohde
2. Kunta	ANJALANKOSKI (SIPPOLA)	2. KIRKON MUISTOKIVI
4. Kylä/Rekisterinumero	5. Kaup.osa/Kortteli/Talo	6. Kohdetyyppi
KK, SIPPOLA		
7. Peruskartta/Koordin.	8. Osoite	9. Omistaja ja omistajan osoite
10. RAKENNUKSEN KUVAUS		
Rakennus n:o		
Nyk. käyttö		
Alkup. käyttö		
Rak. aika		
Suunnittelija		
Kerrosluke		
Perusta		
Runko		
Kattomuoto		
Kate		
Vuoraus		
Ulkovärit		
Kunto		
Eriyispiirteet		
11. RAKENNUSHISTORIA		
12. LÄHIYMPÄRISTÖ		
13. SÄILYMISEDELLYTYKSET (uhkatekijät, kaavallinen tms. tilanne, päätökset)		
14. LUETTELOINTIPERUSTE		15. Rakennus-historiallinen <input type="checkbox"/>
		16. Historiallinen <input type="checkbox"/>
		17. Maisemallinen <input type="checkbox"/>

KOHTEEN NUMERO

KOHDE

KUNTA

18. OTE PERUSKARTASTA
TAI ASEMAPIIRROS

19. POHJAPIIRROS TAI TIETOJA
SISÄTILOISTA

20. VALOKUVAT



21512

21. LÄHTEET (kirjallisuus, piirustukset, asiakirjat)

22. LIITTEET

24. LOMAKKEEN TÄYTTÄJÄ, päiväys

23. SUULLISIA TIETOJA ANTANEET

SUOMEN RAKENNUSKULTTUURIN YLEISLUETTELO		MUSEOVIRASTO
KOHDEINVENTOINTILOMAKE		
1. Lääni	KYMEN	3. Kohde
2. Kunta	ANJALANKOSKI (SIPPOLA)	KIRKKO
4. Kylä/Rekisterinumero	5. Kaup.osa/Kortteli/Talo	6. Kohdetyyppi
KE, SIPPOLA		
7. Peruskartta/Koordin.	8. Osoite	9. Omistaja ja omistajan osoite
10. RAKENNUKSEN KUVAUS		
Rakennus n:o		
Nyk. käyttö		
Alkup. käyttö		
Rak. aika		
Suunnittelija		
Kerrosluku		
Perusta		
Runko		
Kattomuoto		
Kate		
Vuoraus		
Ulkovärit		
Kunto		
Erityispiirteet		
11. RAKENNUSHISTORIA		
12. LÄHIYMPÄRISTÖ		
13. SÄILYMISEDELLYTYKSET (uhkatekijät, kaavallinen tms. tilanne, päätökset)		
14. LUETTELOINTIPERUSTE		15. Rakennus-historiallinen <input type="checkbox"/>
		16. Historiallinen <input type="checkbox"/>
		17. Maisemallinen <input type="checkbox"/>

KOHTTEEN NUMERO

KOHDE

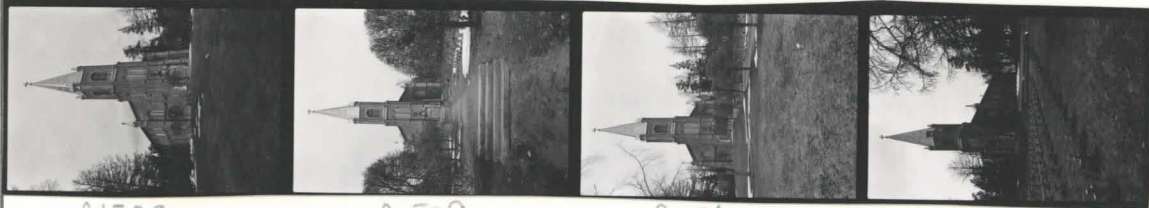
KUNTA

18. OTE PERUSKARTASTA
TAI ASEMAPIIRROS

19. POHJAPIIRROS TAI TIETOJA
SISÄTILOISTA

mikä olisi paras?

20. VALOKUVAT

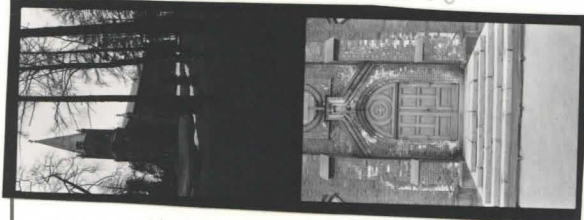


21508

21509

21510

21511



21513

21514

21. LÄHTEET (kirjallisuus, piirustukset, asiakirjat)

22. LIITTEET

24. LOMAKKEEN TÄYTTÄJÄ, päiväys

23. SUULLISIA TIETOJA ANTANEET

SUOMEN RAKENNUSKULTTUURIN YLEISLUETTELO		MUSEOVIRASTO
KOHDEINVENTOINTILOMAKE		
1. Lääni	KYMEN	3. Kohde
2. Kunta	ANJALANKOIKI (SIPPOLA)	SIPPOLAN KARTANO
4. Kylä/Rekisterinumero	5. Kaup.osa/Kortteli/Talo	6. Kohdetyyppi
KK, SIPPOLA		
7. Peruskartta/Koordin.	8. Osoite	9. Omistaja ja omistajan osoite
10. RAKENNUKSEN KUVAUS		
Rakennus n:o		
Nyk. käyttö		
Alkup. käyttö		
Rak. aika		
Suunnittelija		
Kerrosluku		
Perusta		
Runko		
Kattomuoto		
Kate		
Vuoraus		
Ulkovärit		
Kunto		
Erityispiirteet		
11. RAKENNUSHISTORIA		
12. LÄHIYMPÄRISTÖ		
13. SÄILYMISEDELLYTYKSET (uhkatekijät, kaavallinen tms. tilanne, päätökset)		
14. LUETTELOINTIPERUSTE		15. Rakennus-historiallinen <input type="checkbox"/>
		16. Historiallinen <input type="checkbox"/>
		17. Maisemallinen <input type="checkbox"/>

KOHTTEEN NUMERO

KOHDE

KUNTA

18. OTE PERUSKARTASTA
TAI ASEMAPIIRROS

19. POHJAPIIRROS TAI TIETOJA
SISÄTILOISTA

20. VALOKUVAT

21. LÄHTEET (kirjallisuus, piirustukset, asiakirjat)

22. LIITTEET

24. LOMAKKEEN TÄYTTÄJÄ, päiväys

23. SUULLISIA TIETOJA ANTANEET

SUOMEN RAKENNUSKULTTUURIN YLEISLUETTELO		MUSEOVIRASTO
KOHDEINVENTOINTILOMAKE		
1. Lääni	KYMEN	3. Kohde
2. Kunta	ANJALANKOSKI (SIPPOLA)	KOTISEUTU MUSEO
4. Kylä/Rekisterinumero	5. Kaup.osa/Kortteli/Talo	6. Kohdetyyppi
KK-SIPPOLA		
7. Peruskartta/Koordin.	8. Osoite	9. Omistaja ja omistajan osoite
10. RAKENNUKSEN KUVAUS		
Rakennus n:o		
Nyk. käyttö		
Alkup. käyttö		
Rak. aika		
Suunnittelija		
Kerrosluke		
Perusta		
Runko		
Kattomuoto		
Kate		
Vuoraus		
Ulkovärit		
Kunto		
Erityispiirteet		
11. RAKENNUSHISTORIA		
12. LÄHIYMPÄRISTÖ		
13. SÄILYMISEDELLYTYKSET (uhkatekijät, kaavallinen tms. tilanne, päätökset)		
14. LUETTELOINTIPERUSTE		15. Rakennus-historiallinen <input type="checkbox"/>
		16. Historiallinen <input type="checkbox"/>
		17. Maisemallinen <input type="checkbox"/>

KOHTEEN NUMERO

KOHDE

KUNTA

18. OTE PERUSKARTASTA
TAI ASEMAPIIRROS

19. POHJAPIIRROS TAI TIETOJA
SISÄTILOISTA

20. VALOKUVAT



21498

21. LÄHTEET (kirjallisuus, piirustukset, asiakirjat)

22. LIITTEET

24. LOMAKKEEN TÄYTTÄJÄ, päiväys

23. SUULLISIA TIETOJA ANTANEET

SUOMEN RAKENNUSKULTTUURIN YLEISLUETTELO		MUSEOVIRASTO	
KOHDEINVENTOINTILOMAKE			
1. Lääni	KYMEN		3. Kohde
2. Kunta	ANJALANKOSKI (SIPPOLA)		TERVEYSKESKUS
4. Kylä/Rekisterinumero	5. Kaup.osa/Kortteli/Talo	6. Kohdetyyppi	
KK, SIPPOLA			
7. Peruskartta/Koordin.	8. Osoite	9. Omistaja ja omistajan osoite	
10. RAKENNUKSEN KUVAUS			
Rakennus n:o			
Nyk. käyttö			
Alkup. käyttö			
Rak. aika			
Suunnittelija			
Kerrosluke			
Perusta			
Runko			
Kattomuoto			
Kate			
Vuoraus			
Ulkovärit			
Kunto			
Erityispiirteet			
11. RAKENNUSHISTORIA			
12. LÄHIYMPÄRISTÖ			
13. SÄILYMISEDELLYTYKSET (uhkatekijät, kaavallinen tms. tilanne, päätökset)			
14. LUETTELOINTIPERUSTE			15. Rakennus-historiallinen <input type="checkbox"/>
			16. Historiallinen <input type="checkbox"/>
			17. Maisemallinen <input type="checkbox"/>

KOHTEEN NUMERO

KOHDE

KUNTA

18. OTE PERUSKARTASTA
TAI ASEMAPIIRROS

19. POHJAPIIRROS TAI TIETOJA
SISÄTILOISTA

20. VALOKUVAT



21503



21504



21505



21506

21. LÄHTEET (kirjallisuus, piirustukset, asiakirjat)

22. LIITTEET

24. LOMAKKEEN TÄYTTÄJÄ, päiväys

23. SUULLISIA TIETOJA ANTANEET

SUOMEN RAKENNUSKULTTUURIN YLEISLUETTELO		MUSEOVIRASTO
KOHDEINVENTOINTILOMAKE		
1. Lääni	KYMEN	3. Kohde
2. Kunta	ANJALANKOSKI (SIPPOLA)	SIPPOLAN METSÄKOULU
4. Kylä/Rekisterinumero	5. Kaup.osa/Kortteli/Talo	6. Kohdetyyppi
KK-SIPPOLA		
7. Peruskartta/Koordin.	8. Osoite	9. Omistaja ja omistajan osoite
		TEHDASPUU
10. RAKENNUKSEN KUVAUS		
Rakennus n:o		
Nyk. käyttö		
Alkup. käyttö		
Rak. aika		
Suunnittelija		
Kerrosluke		
Perusta		
Runko		
Kattomuoto		
Kate		
Vuoraus		
Ulkovärit		
Kunto		
Erityispiirteet		
11. RAKENNUSHISTORIA		
12. LÄHIYMPÄRISTÖ		
13. SÄILYMISEDELLYTYKSET (uhkatekijät, kaavallinen tms. tilanne, päätökset)		
14. LUETTELOINTIPERUSTE		15. Rakennus-historiallinen <input type="checkbox"/>
		16. Historiallinen <input type="checkbox"/>
		17. Maisemallinen <input type="checkbox"/>

KOHTEEN NUMERO

KOHDE

KUNTA

18. OTE PERUSKARTASTA
TAI ASEMAPIIRROS

19. POHJAPIIRROS TAI TIETOJA
SISÄTILOISTA

20. VALOKUVAT



21500

21501

21502

21. LÄHTEET (kirjallisuus, piirustukset, asiakirjat)

22. LIITTEET

24. LOMAKKEEN TÄYTTÄJÄ, päiväys

23. SUULLISIA TIETOJA ANTANEET

SUOMEN RAKENNUSKULTTUURIN YLEISLUETTELO	MUSEOVIRASTO
--	---------------------

ALUEINVENTOINTILOMAKE

1. Lääni	KYMEN	3. Alue
2. Kunta	ANJALANKOSKI	
4. Kylä/Kaupunginosa	UMMELJOKI	5. Omistaja(t)

6. ALUEEN JA ALUEELLA OLEVIA RAKENNUSTEN KUVAUS JA HISTORIA

7. ERIKSEEN LUETTELOIDUT KOHTEET

8. SÄILYMEDELLYTYKSET (uhkatekijät, kaavallinen tms. tilanne, päätökset)

9. LUETTELOINTIPERUSTE	10. Rakennus-historiallinen <input type="checkbox"/>
	11. Historiallinen <input type="checkbox"/>
	12. Maisemallinen <input type="checkbox"/>

ALUEEN NUMERO

ALUE

KUNTA

13. OTE PERUSKARTASTA TAI ASEMAPIIRROS

14. VALOKUVAT



19428

19429

19430

15. LÄHTEET (kirjallisuus, piirustukset, asiakirjat)

16. LIITTEET

18. LOMAKKEEN TÄYTTÄJÄ, päiväys

17. SUULLISTA TIETOA ANTANEET

SUOMEN RAKENNUSKULTTUURIN YLEISLUETTELO		MUSEOVIRASTO	
KOHDEINVENTOINTILOMAKE			
1. Lääni	KYMEN	3. Kohde	TYÖVÄEN TALO ?
2. Kunta	AUJALANKOSEI	6. Kohdetyyppi	
4. Kylä/Rekisterinumero	5. Kaup.osa/Kortteli/Talo	6. Kohdetyyppi	
UHMELJOKI			
7. Peruskartta/Koordin.	8. Osoite	9. Omistaja ja omistajan osoite	
10. RAKENNUKSEN KUVAUS			
Rakennus n:o			
Nyk. käyttö			
Alkup. käyttö			
Rak. aika			
Suunnittelija			
Kerrosluku			
Perusta			
Runko			
Kattomuoto			
Kate			
Vuoraus			
Ulkovärit			
Kunto			
Erityispiirteet			
11. RAKENNUSHISTORIA			
12. LÄHIYMPÄRISTÖ			
13. SÄILYMISEDELLYTYKSET (uhkatekijät, kaavallinen tms. tilanne, päätökset)			
14. LUETTELOINTIPERUSTE			15. Rakennus-historiallinen <input type="checkbox"/>
			16. Historiallinen <input type="checkbox"/>
			17. Maisemallinen <input type="checkbox"/>

KOHTEEN NUMERO

KOHDE

KUNTA

18. OTE PERUSKARTASTA
TAI ASEMAPIIRROS

19. POHJAPIIRROS TAI TIETOJA
SISÄTILOISTA

20. VALOKUVAT



19435

19436

21. LÄHTEET (kirjallisuus, piirustukset, asiakirjat)

22. LIITTEET

24. LOMAKKEEN TÄYTTÄJÄ, päiväys

23. SUULLISIA TIETOJA ANTANEET

Omistaja: UMMELJOEN SOS.DEM. TY
 Talon nimi: Ummeljoen Työväentalo
 Lääni: Kymi
 Kunta: Anjalankoski Osoite: 46810 Ummeljoki
 Sijainti:
 Korttelin n:o. Tontin n:o.
 Rakentamisvuosi: 1910 Laajennuksia: n. 1930
 Rahoitus: Velanotto ja iltamien tuotolla. Rakennettu talkoilla.
 Kerroksia: 1 Rakennuksen m²: 254 Tontin m²:

Talo on hirsirunkoinen ja oli alkujaan vuoraamaton. V. 1961 talo vuorattiin paneelilla. Sisäseinät vuorattiin v. 1923 paneelilla. Nykyään sisäseinien alaosat ovat paneloituja, yläosat vuorattu kipsoniittilevyillä. Sisäkatto vuorattiin v. 1947 insuliittilevyillä. Ovet ja ikkunat on muutettu v. 1954, kuistit on uusittu v. 1930. Alkuperäiset rautakaminat vaihdettiin öljykaminoihin v. 1965. Talossa on juhlasali näyttämöineen, keittiö, kaksi eteistä, kokoushuone sekä asunto 1 + 1 h/k. Lisärakennuksessa on käymälä, halkovaja sekä lava rakennettu v. 1948. Vastaja mukaan talo on tyydyttävässä kunnossa.

Suunnitteilla olevat korjaukset:

Nykyisen huopakaton vaihtaminen peltikatoksi. Laajennuksen suunnittelu työn alla. Tarkoitus on rakentaa talon pätyyn aputiloja, ulkonäköä muuttamatta.

Talon käyttö: Talo on omassa käytössä ja sitä käytetään kokouksiin, nuorisotoimintaan, tansseihin ja juhliin.

Historialliset tiedot:

Liite

Muuta:

Liitteitä: Luonnos pohjakaavasta, historialliset tiedot.

Vastauksen signum:

Vastaja: Ummeljoen Sos.dem. Ty ry

Yhdyskerkillä: Oiva Peltola 46810 Ummelioki 2 pp

SUOMEN RAKENNUSKULTTUURIN YLEISLUETTELO	MUSEOVIRASTO
--	---------------------

KOHDEINVENTOINTILOMAKE

1. Lääni	KYMEN	3. Kohde	OILIN PIISKAMÄNTY
2. Kunta	AJALANKOSKI		
4. Kylä/Rekisterinumero	5. Kaup.osa/Kortteli/Talo	6. Kohdetyyppi	
UMMELJOKI			
7. Peruskartta/Koordin.	8. Osoite	9. Omistaja ja omistajan osoite	

10. RAKENNUKSEN KUVAUS

Rakennus n:o

Nyk. käyttö	
Alkup. käyttö	
Rak. aika	
Suunnittelija	
Kerrosluku	
Perusta	
Runko	
Kattomuoto	
Kate	
Vuoraus	
Ulkovärit	
Kunto	
Erityispiirteet	

11. RAKENNUSHISTORIA

12. LÄHIYMPÄRISTÖ

13. SÄILYMISEDELLYTYKSET (uhkatekijät, kaavallinen tms. tilanne, päätökset)

14. LUETTELOINTIPERUSTE

15. Rakennus-historiallinen	<input type="checkbox"/>
16. Historiallinen	<input type="checkbox"/>
17. Maisemallinen	<input type="checkbox"/>

KOHTEEN NUMERO

KOHDE

KUNTA

18. OTE PERUSKARTASTA
TAI ASEMAPIIRROS

19. POHJAPIIRROS TAI TIETOJA
SISÄTILOISTA

20. VALOKUVAT



19437

21. LÄHTEET (kirjallisuus, piirustukset, asiakirjat)

22. LIITTEET

24. LOMAKKEEN TÄYTTÄJÄ, päiväys

23. SUULLISIA TIETOJA ANTANEET

SUOMEN RAKENNUSKULTTUURIN YLEISLUETTELO

MUSEOVIRASTO

KOHDEINVENTOINTILOMAKE

1. Lääni		3. Kohde
2. Kunta		TIE
4. Kylä/Rekisterinumero	5. Kaup.osa/Kortteli/Talo	6. Kohdetyyppi
VIIALA		
7. Peruskartta/Koordin.	8. Osoite	9. Omistaja ja omistajan osoite

10. RAKENNUKSEN KUVAUS

Rakennus n:o

Nyk. käyttö	
Alkup. käyttö	
Rak. aika	
Suunnittelija	
Kerrosluke	
Perusta	
Runko	
Kattomuoto	
Kate	
Vuoraus	
Ulkovärit	
Kunto	
Erytispiirteet	

11. RAKENNUSHISTORIA

12. LÄHIYMPÄRISTÖ

13. SÄILYMISEDELLYTYKSET (uhkatekijät, kaavallinen tms. tilanne, päätökset)

14. LUETTELOINTIPERUSTE

15. Rakennus-
historiallinen
16. Historiallinen
17. Maisemallinen

KOHTEEN NUMERO

KOHDE

KUNTA

18. OTE PERUSKARTASTA
TAI ASEMAPIIRROS

19. POHJAPIIRROS TAI TIETOJA
SISÄTILOISTA

20. VALOKUVAT

21. LÄHTEET (kirjallisuus, piirustukset, asiakirjat)

22. LIITTEET

24. LOMAKKEEN TÄYTTÄJÄ, päiväys

23. SUULLISIA TIETOJA ANTANEET

SUOMEN RAKENNUSKULTTUURIN YLEISLUETTELO		MUSEOVIRASTO
KOHDEINVENTOINTILOMAKE		
1. Lääni	KYMED	3. Kohde
2. Kunta	ANJALANKOSKI	SILTA
4. Kylä/Rekisterinumero	5. Kaup.osa/Kortteli/Talo	6. Kohdetyyppi
ENÄJÄRVI		
7. Peruskartta/Koordin.	8. Osoite	9. Omistaja ja omistajan osoite
313101 ENÄJÄRVI		
10. RAKENNUKSEN KUVAUS		
Rakennus n:o		
Nyk. käyttö		
Alkup. käyttö		
Rak. aika		
Suunnittelija		
Kerrosluku		
Perusta		
Runko		
Kattomuoto		
Kate		
Vuoraus		
Ulkovärit		
Kunto		
Erytispiirteet		
11. RAKENNUSHISTORIA		
12. LÄHIYMPÄRISTÖ		
13. SÄILYMISEDELLYTYKSET (uhkatekijät, kaavallinen tms. tilanne, päätökset)		
14. LUETTELOINTIPERUSTE		15. Rakennus-historiallinen <input type="checkbox"/>
		16. Historiallinen <input type="checkbox"/>
		17. Maisemallinen <input type="checkbox"/>

KOHTTEEN NUMERO

KOHDE

KUNTA

18. OTE PERUSKARTASTA
TAI ASEMAPIIRROS

19. POHJAPIIRROS TAI TIETOJA
SISÄTILOISTA

20. VALOKUVAT



21602

21603

21. LÄHTEET (kirjallisuus, piirustukset, asiakirjat)

22. LIITTEET

24. LOMAKKEEN TÄYTTÄJÄ, päiväys

23. SUULLISIA TIETOJA ANTANEET

SUOMEN RAKENNUSKULTTUURIN YLEISLUETTELO

MUSEOVIRASTO

KOHDEINVENTOINTILOMAKE

1. Lääni	KYMEN	3. Kohde	AHO
2. Kunta	AUJALANKOSKI	6. Kohdetyyppi	
4. Kylä/Rekisterinumero	5. Kaup.osa/Kortteli/Talo	6. Kohdetyyppi	
ENAJÄRVI			
7. Peruskartta/Koordin.	8. Osoite	9. Omistaja ja omistajan osoite	
313101ENAJÄRVI			

10. RAKENNUKSEN KUVAUS

Rakennus n:o

Nyk. käyttö	
Alkup. käyttö	
Rak. aika	
Suunnittelija	
Kerrosluku	
Perusta	
Runko	
Kattomuoto	
Kate	
Vuoraus	
Ulkovärit	
Kunto	
Erityispiirteet	

11. RAKENNUSHISTORIA

12. LÄHIYMPÄRISTÖ

13. SÄILYMISEDELLYTYKSET (uhkatekijät, kaavallinen tms. tilanne, päätökset)

14. LUETTELOINTIPERUSTE

15. Rakennus-
historiallinen
16. Historiallinen
17. Maisemallinen

KOHTEEN NUMERO

KOHDE

KUNTA

18. OTE PERUSKARTASTA
TAI ASEMAPIIRROS

19. POHJAPIIROS TAI TIETOJA
SISÄTILOISTA



20. VALOKUVAT



21604

21605

21. LÄHTEET (kirjallisuus, piirustukset, asiakirjat)

22. LIITTEET

24. LOMAKKEEN TÄYTTÄJÄ, päiväys

23. SUULLISIA TIETOJA ANTANEET

SUOMEN RAKENNUSKULTTUURIN YLEISLUETTELO		MUSEOVIRASTO
KOHDEINVENTOINTILOMAKE		
1. Lääni	KYHEN	3. Kohde
2. Kunta	AUSJALANKOSKI	Leveysherkkuu vastapäälle
4. Kylä/Rekisterinumero	5. Kaup.osa/Kortteli/Talo	6. Kohdetyyppi
INKEROINEN		
7. Peruskartta/Koordin.	8. Osoite	9. Omistaja ja omistajan osoite
10. RAKENNUKSEN KUVAUS		
Rakennus n:o		
Nyk. käyttö		
Alkup. käyttö		
Rak. aika		
Suunnittelija		
Kerrosluke		
Perusta		
Runko		
Kattomuoto		
Kate		
Vuoraus		
Ulkovärit		
Kunto		
Eryispiirteet		
11. RAKENNUSHISTORIA		
12. LÄHIYMPÄRISTÖ		
13. SÄILYSEDELLYTYKSET (uhkatekijät, kaavallinen tms. tilanne, päätökset)		
14. LUETTELOINTIPERUSTE		15. Rakennus-historiallinen <input type="checkbox"/>
		16. Historiallinen <input type="checkbox"/>
		17. Maisemallinen <input type="checkbox"/>

KOHTTEEN NUMERO

KOHDE

KUNTA

18. OTE PERUSKARTASTA
TAI ASEMAPIIRROS

19. POHJAPIIROS TAI TIETOJA
SISÄTILOISTA

20. VALOKUVAT



21469

21470



21473

21474

21. LÄHTEET (kirjallisuus, piirustukset, asiakirjat)

22. LIITTEET

24. LOMAKKEEN TÄYTTÄJÄ, päiväys

23. SUULLISIA TIETOJA ANTANEET

SUOMEN RAKENNUSKULTTUURIN YLEISLUETTELO

MUSEOVIRASTO

KOHDEINVENTOINTILOMAKE

1. Lääni	KYMEN	3. Kohde	LAUTATALO
2. Kunta	ANJALANKOSKI CSIPPOLA	6. Kohdetyyppi	
4. Kylä/Rekisterinumero	HIRVELÄ	5. Kaup.osa/Kortteli/Talo	
7. Peruskartta/Koordin.	8. Osoite	9. Omistaja ja omistajan osoite	

10. RAKENNUKSEN KUVAUS

Rakennus n:o

Nyk. käyttö	
Alkup. käyttö	
Rak. aika	
Suunnittelija	
Kerrosluku	
Perusta	
Runko	
Kattomuoto	
Kate	
Vuoraus	
Ulkovärit	
Kunto	
Erityispiirteet	

11. RAKENNUSHISTORIA

12. LÄHIYMPÄRISTÖ

13. SÄILYMISEDELLYTYKSET (uhkatekijät, kaavallinen tms. tilanne, päätökset)

14. LUETTELOINTIPERUSTE

15. Rakennus-
historiallinen 16. Historiallinen 17. Maisemallinen

KOHTEEN NUMERO

KOHDE

KUNTA

18. OTE PERUSKARTASTA
TAI ASEMAPIIRROS

19. POHJAPIIRROS TAI TIETOJA
SISÄTILOISTA

20. VALOKUVAT



21531

21532

21533

21. LÄHTEET (kirjallisuus, piirustukset, asiakirjat)

22. LIITTEET

24. LOMAKKEEN TÄYTTÄJÄ, päiväys

23. SUULLISIA TIETOJA ANTANEET

KOHDEINVENTOINTILOMAKE

1. Lääni	KYME	3. Kohde	KOTIMUSEO
2. Kunta	ANJALANKOKEKI (SIPPOLA)		
4. Kylä/Rekisterinumero	LIKKALA	5. Kaup.osa/Kortteli/Talo	6. Kohdetyyppi
7. Peruskartta/Koordin.	8. Osoite	9. Omistaja ja omistajan osoite	

10. RAKENNUKSEN KUVAUS

Rakennus n:o

Nyk. käyttö	
Alkup. käyttö	
Rak. aika	
Suunnittelija	
Kerrosluku	
Perusta	
Runko	
Kattomuoto	
Kate	
Vuoraus	
Ulkovärit	
Kunto	
Eryispiirteet	

11. RAKENNUSHISTORIA

12. LÄHIYMPÄRISTÖ

13. SÄILYMISEDELLYTYKSET (uhkatekijät, kaavallinen tms. tilanne, päätökset)

14. LUETTELOINTIPERUSTE

15. Rakennus-historiallinen
16. Historiallinen
17. Maisemallinen

KOHTEEN NUMERO

KOHDE

KUNTA

18. OTE PERUSKARTASTA
TAI ASEMAPIIRROS

19. POHJAPIIRROS TAI TIETOJA
SISÄTILOISTA

20. VALOKUVAT



21462

21. LÄHTEET (kirjallisuus, piirustukset, asiakirjat)

22. LIITTEET

24. LOMAKKEEN TÄYTTÄJÄ, päiväys

23. SUULLISIA TIETOJA ANTANEET

SUOMEN RAKENNUSKULTTUURIN YLEISLUETTELO		MUSEOVIRASTO	
KOHDEINVENTOINTILOMAKE			
1. Lääni	KYMEN	3. Kohde	JAAKON PORVARI
2. Kunta	AMMALANKOIKI	6. Kohdetyyppi	
4. Kylä/Rekisterinumero	5. Kaup.osa/Kortteli/Talo	6. Kohdetyyppi	
EVÄJÄRVI			
7. Peruskartta/Koordin.	8. Osoite	9. Omistaja ja omistajan osoite	
313101 EVÄJÄRVI			
10. RAKENNUKSEN KUVAUS			
Rakennus n:o			
Nyk. käyttö			
Alkup. käyttö			
Rak. aika			
Suunnittelija			
Kerrosluke			
Perusta			
Runko			
Kattomuoto			
Kate			
Vuoraus			
Ulkovärit			
Kunto			
Erytispiirteet			
11. RAKENNUSHISTORIA			
12. LÄHIYMPÄRISTÖ			
13. SÄILYMISEDELLYTYKSET (uhkatekijät, kaavallinen tms. tilanne, päätökset)			
14. LUETTELOINTIPERUSTE			15. Rakennus-historiallinen <input type="checkbox"/>
			16. Historiallinen <input type="checkbox"/>
			17. Maisemallinen <input type="checkbox"/>

KOHTEEN NUMERO

KOHDE

KUNTA

18. OTE PERUSKARTASTA
TAI ASEMAPIIRROS

19. POHJAPIIRROS TAI TIETOJA
SISÄTILOISTA

20. VALOKUVAT

21. LÄHTEET (kirjallisuus, piirustukset, asiakirjat)

22. LIITTEET

24. LOMAKKEEN TÄYTTÄJÄ, päiväys

23. SUULLISIA TIETOJA ANTANEET

KOHDEINVENTOINTILOMAKE

1. Lääni	KYMEN		3. Kohde
2. Kunta	ANJALANKOSKI CSIPPOLA		SILMU
4. Kylä/Rekisterinumero	5. Kaup.osa/Kortteli/Talo	6. Kohdetyyppi	
SIPPOLA			
7. Peruskartta/Koordin.	8. Osoite	9. Omistaja ja omistajan osoite	
311310 SAVERO			

10. RAKENNUKSEN KUVAUS

Rakennus n:o

Nyk. käyttö	
Alkup. käyttö	
Rak. aika	
Suunnittelija	
Kerrosluku	
Perusta	
Runko	
Kattomuoto	
Kate	
Vuoraus	
Ulkovärit	
Kunto	
Erityispiirteet	

11. RAKENNUSHISTORIA

12. LÄHIYMPÄRISTÖ

13. SÄILYMISEDELLYTYKSET (uhkatekijät, kaavallinen tms. tilanne, päätökset)

14. LUETTELOINTIPERUSTE

15. Rakennus-historiallinen
16. Historiallinen
17. Maisemallinen

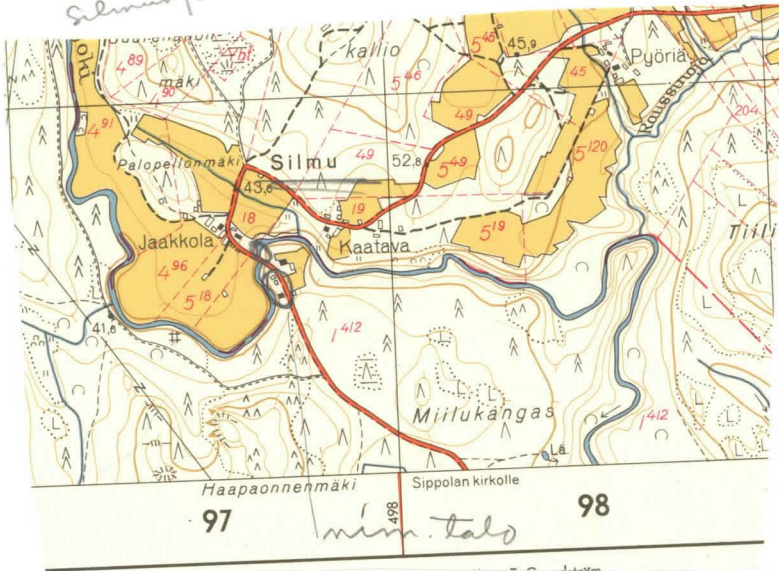
KOHTEEN NUMERO

KOHDE

KUNTA

18. OTE PERUSKARTASTA
TAI ASEMAPIIRROS.

19. POHJAPIIRROS TAI TIETOJA
SISÄTILOISTA



20. VALOKUVAT

21648

21649

21650



21647



21645

21646

21. LÄHTEET (kirjallisuus, piirustukset, asiakirjat)

22. LIITTEET

24. LOMAKKEEN TÄYTTÄJÄ, päiväys

23. SUULLISIA TIETOJA ANTANEET

SUOMEN RAKENNUSKULTTUURIN YLEISLUETTELO		MUSEOVIRASTO
KOHDEINVENTOINTILOMAKE		
1. Lääni	KYMEN	3. Kohde
2. Kunta	AUJALANKOSKI CSIPPOLA	? MÄNTTÄRINTIEN RISTEYS
4. Kylä/Rekisterinumero	5. Kaup.osa/Kortteli/Talo	6. Kohdetyyppi
LIKKALA		
7. Peruskartta/Koordin.	8. Osoite	9. Omistaja ja omistajan osoite
10. RAKENNUKSEN KUVAUS		
Rakennus n:o		
Nyk. käyttö		
Alkup. käyttö		
Rak. aika		
Suunnittelija		
Kerrosluke		
Perusta		
Runko		
Kattomuoto		
Kate		
Vuoraus		
Ulkovärit		
Kunto		
Erityispiirteet		
11. RAKENNUSHISTORIA		
12. LÄHIYMPÄRISTÖ		
13. SÄILYMISEDELLYTYKSET (uhkatekijät, kaavallinen tms. tilanne, päätökset)		
14. LUETTELOINTIPERUSTE		15. Rakennus-historiallinen <input type="checkbox"/>
		16. Historiallinen <input type="checkbox"/>
		17. Maisemallinen <input type="checkbox"/>

KOHTEEN NUMERO

KOHDE

KUNTA

18. OTE PERUSKARTASTA
TAI ASEMAPIIRROS

19. POHJAPIIRROS TAI TIETOJA
SISÄTILOISTA

20. VALOKUVAT



21. LÄHTEET (kirjallisuus, piirustukset, asiakirjat)

22. LIITTEET

24. LOMAKKEEN TÄYTTÄJÄ, päiväys

23. SUULLISIA TIETOJA ANTANEET

SUOMEN RAKENNUSKULTTUURIN YLEISLUETTELO		MUSEOVIRASTO
KOHDEINVENTOINTILOMAKE		
1. Lääni	KYMEN	3. Kohde
2. Kunta	AUJALANKOSKI	REGINA KAPPELI
4. Kylä/Rekisterinumero	5. Kaup.osa/Kortteli/Talo	6. Kohdetyyppi
MUHNIEMI		
7. Peruskartta/Koordin.	8. Osoite	9. Omistaja ja omistajan osoite
10. RAKENNUKSEN KUVAUS		
Rakennus n:o		
Nyk. käyttö		
Alkup. käyttö		
Rak. aika		
Suunnittelija		
Kerrosluvu		
Perusta		
Runko		
Kattomuoto		
Kate		
Vuoraus		
Ulkovärit		
Kunto		
Eriyispiirteet		
11. RAKENNUSHISTORIA		
12. LÄHIYMPÄRISTÖ		
13. SÄILYMISEDELTYKSET (uhkatekijät, kaavallinen tms. tilanne, päätökset)		
14. LUETTELOINTIPERUSTE		15. Rakennus- historiallinen <input type="checkbox"/>
		16. Historiallinen <input type="checkbox"/>
		17. Maisemallinen <input type="checkbox"/>

KOHTEEN NUMERO

KOHDE

KUNTA

18. OTE PERUSKARTASTA
TAI ASEMAPIIRROS

19. POHJAPIIRROS TAI TIETOJA
SISÄTILOISTA

20. VALOKUVAT



21581

21582

21583

21584

21. LÄHTEET (kirjallisuus, piirustukset, asiakirjat)

22. LIITTEET

24. LOMAKKEEN TÄYTTÄJÄ, päiväys

23. SUULLISIA TIETOJA ANTANEET

SUOMEN RAKENNUSKULTTUURIN YLEISLUETTELO	MUSEOVIRASTO
--	---------------------

ALUEINVENTOINTILOMAKE

1. Lääni	KYMEN	3. Alue	MYLLYKOSKI OY
2. Kunta	ANJALANKOSKI	5. Omistaja(t)	
4. Kylä/Kaupunginosa	MYLLYKOSKI VIIALA		

6. ALUEEN JA ALUEELLA OLEVIENTEN RAKENNUSTEN KUVAUS JA HISTORIA

7. ERIKSEEN LUETTELOIDUT KOHTEET

8. SÄILYMEDELLYTYKSET (uhkatekijät, kaavallinen tms. tilanne, päätökset)

9. LUETTELOINTIPERUSTE	10. Rakennus-historiallinen <input type="checkbox"/>
	11. Historiallinen <input type="checkbox"/>
	12. Maisemallinen <input type="checkbox"/>

ALUEEN NUMERO

ALUE

KUNTA

13. OTE PERUSKARTASTA TAI ASEMAPIIRROS

14. VALOKUVAT

19424

19425



19423



19426

19427

19818



19816

15. LÄHTEET (kirjallisuus, piirustukset, asiakirjat)

16. LIITTEET

18. LOMAKKEEN TÄYTTÄJÄ, päiväys

17. SUULLISTA TIETOA ANTANEET

SUOMEN RAKENNUSKULTTUURIN YLEISLUETTELO

MUSEOVIRASTO

KOHDEINVENTOINTILOMAKE

1. Lääni	KYMEN	3. Kohde	PÄÄKONTTORI
2. Kunta	ANJALANKOSKI	6. Kohdetyyppi	
4. Kylä/Rekisterinumero	5. Kaup.osa/Kortteli/Talo	9. Omistaja ja omistajan osoite	
MYLLYKOSKI			
7. Peruskartta/Koordin.	8. Osoite		

10. RAKENNUKSEN KUVAUS

Rakennus n:o

Nyk. käyttö	
Alkup. käyttö	
Rak. aika	
Suunnittelija	
Kerrosluku	
Perusta	
Runko	
Kattomuoto	
Kate	
Vuoraus	
Ulkovärit	
Kunto	
Erityispiirteet	

11. RAKENNUSHISTORIA

12. LÄHIYMPÄRISTÖ

13. SÄILYMISEDELLYTYKSET (uhkatekijät, kaavallinen tms. tilanne, päätökset)

14. LUETTELOINTIPERUSTE

15. Rakennus-
historiallinen
16. Historiallinen
17. Maisemallinen

KOHTEEN NUMERO

KOHDE

KUNTA

18. OTE PERUSKARTASTA
TAI ASEMAPIIRROS

19. POHJAPIIRROS TAI TIETOJA
SISÄTILOISTA

20. VALOKUVAT



19813



19814

21. LÄHTEET (kirjallisuus, piirustukset, asiakirjat)

22. LIITTEET

24. LOMAKKEEN TÄYTTÄJÄ, päiväys

23. SUULLISIA TIETOJA ANTANEET

SUOMEN RAKENNUSKULTTUURIN YLEISLUETTELO

MUSEOVIRASTO

KOHDEINVENTOINTILOMAKE

1. Lääni	KYMEN	3. Kohde	
2. Kunta	AUJALANKOSKI	KLUBI	
4. Kylä/Rekisterinumero	MYLLYKOSKI	5. Kaup.osa/Kortteli/Talo	6. Kohdetyyppi
7. Peruskartta/Koordin.	8. Osoite	9. Omistaja ja omistajan osoite	

10. RAKENNUKSEN KUVAUS

Rakennus n:o

Nyk. käyttö	
Alkup. käyttö	
Rak. aika	
Suunnittelija	
Kerrosluku	
Perusta	
Runko	
Kattomuoto	
Kate	
Vuoraus	
Ulkovärit	
Kunto	
Erityispiirteet	

11. RAKENNUSHISTORIA

12. LÄHIYMPÄRISTÖ

13. SÄILYMISEDELLYTYKSET (uhkatekijät, kaavallinen tms. tilanne, päätökset)

14. LUETTELOINTIPERUSTE

15. Rakennus-
historiallinen
16. Historiallinen
17. Maisemallinen

KOHTEEN NUMERO

KOHDE

KUNTA

18. OTE PERUSKARTASTA
TAI ASEMAPIIRROS

19. POHJAPIIRROS TAI TIETOJA
SISÄTILOISTA

20. VALOKUVAT



19815

21. LÄHTEET (kirjallisuus, piirustukset, asiakirjat)

22. LIITTEET

24. LOMAKKEEN TÄYTTÄJÄ, päiväys

23. SUULLISIA TIETOJA ANTANEET

SUOMEN RAKENNUSKULTTUURIN YLEISLUETTELO

MUSEOVIRASTO

KOHDEINVENTOINTILOMAKE

1. Lääni		3. Kohde
2. Kunta	AUSALAUKOSKI	
4. Kylä/Rekisterinumero	5. Kaup.osa/Kortteli/Talo	6. Kohdetyyppi
MYLLYKOSKI		
7. Peruskartta/Koordin.	8. Osoite	9. Omistaja ja omistajan osoite

10. RAKENNUKSEN KUVAUS

Rakennus n:o

Nyk. käyttö	
Alkup. käyttö	
Rak. aika	
Suunnittelija	
Kerrosluku	
Perusta	
Runko	
Kattomuoto	
Kate	
Vuoraus	
Ulkovärit	
Kunto	
Erityispiirteet	

11. RAKENNUSHISTORIA

12. LÄHIYMPÄRISTÖ

13. SÄILYMISEDELLYTYKSET (uhkatekijät, kaavallinen tms. tilanne, päätökset)

14. LUETTELOINTIPERUSTE

15. Rakennus-
historiallinen 16. Historiallinen 17. Maisemallinen

KOHTEEN NUMERO

KOHDE

KUNTA

18. OTE PERUSKARTASTA
TAI ASEMAPIIRROS

19. POHJAPIIRROS TAI TIETOJA
SISÄTILOISTA

20. VALOKUVAT



19819

21. LÄHTEET (kirjallisuus, piirustukset, asiakirjat)

22. LIITTEET

24. LOMAKKEEN TÄYTTÄJÄ, päiväys

23. SUULLISIA TIETOJA ANTANEET

SUOMEN RAKENNUSKULTTUURIN YLEISLUETTELO

MUSEOVIRASTO

KOHDEINVENTOINTILOMAKE

1. Lääni		3. Kohde
2. Kunta		
4. Kylä/Rekisterinumero	5. Kaup.osa/Kortteli/Talo	6. Kohdetyyppi
7. Peruskartta/Koordin.	8. Osoite	9. Omistaja ja omistajan osoite

10. RAKENNUKSEN KUVAUS

Rakennus n:o

Nyk. käyttö	
Alkup. käyttö	
Rak. aika	
Suunnittelija	
Kerrosluku	
Perusta	
Runko	
Kattomuoto	
Kate	
Vuoraus	
Ulkovärit	
Kunto	
Erityispiirteet	

11. RAKENNUSHISTORIA

12. LÄHIYMPÄRISTÖ

13. SÄILYMISEDELLYTYKSET (uhkatekijät, kaavallinen tms. tilanne, päätökset)

14. LUETTELOINTIPERUSTE

15. Rakennus-
historiallinen
16. Historiallinen
17. Maisemallinen

KOHTEEN NUMERO

KOHDE

KUNTA

18. OTE PERUSKARTASTA
TAI ASEMAPIIRROS

19. POHJAPIIRROS TAI TIETOJA
SISÄTILOISTA

20. VALOKUVAT



19817

21. LÄHTEET (kirjallisuus, piirustukset, asiakirjat)

22. LIITTEET

24. LOMAKKEEN TÄYTTÄJÄ, päiväys

23. SUULLISIA TIETOJA ANTANEET

SUOMEN RAKENNUSKULTTUURIN YLEISLUETTELO		MUSEOVIRASTO
KOHDEINVENTOINTILOMAKE		
1. Lääni	KYMEN	3. Kohde
2. Kunta	ANJALANKOSKI	KIRKKO
4. Kylä/Rekisterinumero	5. Kaup.osa/Kortteli/Talo	6. Kohdetyyppi
MYLLYKOSKI		
7. Peruskartta/Koordin.	8. Osoite	9. Omistaja ja omistajan osoite
10. RAKENNUKSEN KUVAUS		
Rakennus n:o		
Nyk. käyttö		
Alkup. käyttö		
Rak. aika		
Suunnittelija		
Kerrosluku		
Perusta		
Runko		
Kattomuoto		
Kate		
Vuoraus		
Ulkovärit		
Kunto		
Erityispiirteet		
11. RAKENNUSHISTORIA		
12. LÄHIYMPÄRISTÖ		
13. SÄILYMISEDELLYTYKSET (uhkatekijät, kaavallinen tms. tilanne, päätökset)		
14. LUETTELOINTIPERUSTE		
		15. Rakennus-historiallinen <input type="checkbox"/>
		16. Historiallinen <input type="checkbox"/>
		17. Maisemallinen <input type="checkbox"/>

KOHTEEN NUMERO

KOHDE

KUNTA

18. OTE PERUSKARTASTA
TAI ASEMAPIIRROS

19. POHJAPIIRROS TAI TIETOJA
SISÄTILOISTA

20. VALOKUVAT



19808



19810

21. LÄHTEET (kirjallisuus, piirustukset, asiakirjat)

22. LIITTEET

24. LOMAKKEEN TÄYTTÄJÄ, päiväys

23. SUULLISIA TIETOJA ANTANEET

SUOMEN RAKENNUSKULTTUURIN YLEISLUETTELO		MUSEOVIRASTO
KOHDEINVENTOINTILOMAKE		
1. Lääni	KYMEN	3. Kohde
2. Kunta	ANJALANKOSKI	MUISTOMERKKI
4. Kylä/Rekisterinumero	5. Kaup.osa/Kortteli/Talo	6. Kohdetyyppi
KAIPIAINEN		
7. Peruskartta/Koordin.	8. Osoite	9. Omistaja ja omistajan osoite
313102 KAIPIAINEN		
10. RAKENNUKSEN KUVAUS		
Rakennus n:o		
Nyk. käyttö		
Alkup. käyttö		
Rak. aika		
Suunnittelija		
Kerrosluku		
Perusta		
Runko		
Kattomuoto		
Kate		
Vuoraus		
Ulkovärit		
Kunto		
Erytispiirteet		
11. RAKENNUSHISTORIA		
12. LÄHIYMPÄRISTÖ		
13. SÄILYMISEDELLYTYKSET (uhkatekijät, kaavallinen tms. tilanne, päätökset)		
14. LUETTELOINTIPERUSTE		15. Rakennus-historiallinen <input type="checkbox"/>
		16. Historiallinen <input type="checkbox"/>
		17. Maisemallinen <input type="checkbox"/>

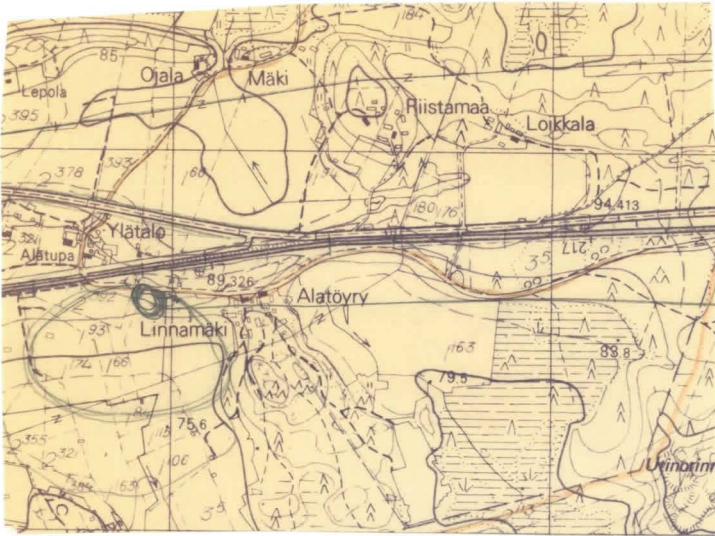
KOHTEEN NUMERO

KOHDE

KUNTA

18. OTE PERUSKARTASTA
TAI ASEMAPIIRROS

19. POHJAPIIRROS TAI TIETOJA
SISÄTILOISTA



20. VALOKUVAT



211665

21. LÄHTEET (kirjallisuus, piirustukset, asiakirjat)

22. LIITTEET

24. LOMAKKEEN TÄYTTÄJÄ, päiväys

23. SUULLISIA TIETOJA ANTANEET

SUOMEN RAKENNUSKULTTUURIN YLEISLUETTELO		MUSEOVIRASTO
KOHDEINVENTOINTILOMAKE		
1. Lääni	KYMEN	3. Kohde
2. Kunta	ANJALANKOSKI (SIPPOLA)	VALLIT
4. Kylä/Rekisterinumero	5. Kaup.osa/Kortteli/Talo	6. Kohdetyyppi
LIKKALA		
7. Peruskartta/Koordin.	8. Osoite	9. Omistaja ja omistajan osoite
10. RAKENNUKSEN KUVAUS		
Rakennus n:o		
Nyk. käyttö		
Alkup. käyttö		
Rak. aika		
Suunnittelija		
Kerrosluke		
Perusta		
Runko		
Kattomuoto		
Kate		
Vuoraus		
Ulkovärit		
Kunto		
Erityispiirteet		
11. RAKENNUSHISTORIA		
12. LÄHIYMPÄRISTÖ		
13. SÄILYMISEDELLYTYKSET (uhkatekijät, kaavallinen tms. tilanne, päätökset)		
14. LUETTELOINTIPERUSTE		15. Rakennus-historiallinen <input type="checkbox"/>
		16. Historiallinen <input type="checkbox"/>
		17. Maisemallinen <input type="checkbox"/>

KOHTEEN NUMERO

KOHDE

KUNTA

18. OTE PERUSKARTASTA
TAI ASEMAPIIRROS

19. POHJAPIIRROS TAI TIETOJA
SISÄTILOISTA

20. VALOKUVAT

21. LÄHTEET (kirjallisuus, piirustukset, asiakirjat)

22. LIITTEET

24. LOMAKKEEN TÄYTTÄJÄ, päiväys

23. SUULLISIA TIETOJA ANTANEET

SUOMEN RAKENNUSKULTTUURIN YLEISLUETTELO		MUSEOVIRASTO
KOHDEINVENTOINTILOMAKE		
1. Lääni	KYMEN	3. Kohde
2. Kunta	ANJALANKOSKI	LIKKALAN KASARMI
4. Kylä/Rekisterinumero	5. Kaup.osa/Kortteli/Talo	6. Kohdetyyppi
LIKKALA		
7. Peruskartta/Koordin.	8. Osoite	9. Omistaja ja omistajan osoite
304203 SIPPOLA		
10. RAKENNUKSEN KUVAUS		
Rakennus n:o		
Nyk. käyttö		
Alkup. käyttö		
Rak. aika		
Suunnittelija		
Kerrosluku		
Perusta		
Runko		
Kattomuoto		
Kate		
Vuoraus		
Ulkovärit		
Kunto		
Eriyispiirteet		
11. RAKENNUSHISTORIA		
12. LÄHIYMPÄRISTÖ		
13. SÄILYMISEDELLYTYKSET (uhkatekijät, kaavallinen tms. tilanne, päätökset)		
14. LUETTELOINTIPERUSTE		
		15. Rakennus-historiallinen <input type="checkbox"/>
		16. Historiallinen <input type="checkbox"/>
		17. Maisemallinen <input type="checkbox"/>

KOHTEEN NUMERO

KOHDE

KUNTA

18. OTE PERUSKARTASTA
TAI ASEMAPIIRROS

19. POHJAPIIRROS TAI TIETOJA
SISÄTILOISTA

20. VALOKUVAT

21. LÄHTEET (kirjallisuus, piirustukset, asiakirjat)

22. LIITTEET

24. LOMAKKEEN TÄYTTÄJÄ, päiväys

23. SUULLISIA TIETOJA ANTANEET

SUOMEN RAKENNUSKULTTUURIN YLEISLUETTELO		MUSEOVIRASTO
KOHDEINVENTOINTILOMAKE		
1. Lääni	KYMEN	3. Kohde
2. Kunta	ANJALANKOSKI (SIPPOLA)	ENT. LAINAMAKASINI
4. Kylä/Rekisterinumero	5. Kaup.osa/Kortteli/Talo	6. Kohdetyyppi
LIKKALA		
7. Peruskartta/Koordin.	8. Osoite	9. Omistaja ja omistajan osoite
10. RAKENNUKSEN KUVAUS		
Rakennus n:o		
Nyk. käyttö	OSUUSKAUPAN VARASTO	
Alkup. käyttö	LAINAMAKASINI	
Rak. aika		
Suunnittelija		
Kerrosluvu		
Perusta	LOHKOKIVI	
Runko	HIRSI	
Kattomuoto	HARJA	
Kate		
Vuoraus		
Ulkovärit		
Kunto		
Erityispiirteet		
11. RAKENNUSHISTORIA		
J		
12. LÄHIYMPÄRISTÖ		
13. SÄILYMISEDELLYTYKSET (uhkatekijät, kaavallinen tms. tilanne, päätökset)		
14. LUETTELOINTIPERUSTE		
		15. Rakennus-historiallinen <input type="checkbox"/>
		16. Historiallinen <input type="checkbox"/>
		17. Maisemallinen <input type="checkbox"/>

KOHTEEN NUMERO

KOHDE

KUNTA

18. OTE PERUSKARTASTA
TAI ASEMAPIIRROS

19. POHJAPIIRROS TAI TIETOJA
SISÄTILOISTA

20. VALOKUVAT



21489

21. LÄHTEET (kirjallisuus, piirustukset, asiakirjat)

22. LIITTEET

24. LOMAKKEEN TÄYTTÄJÄ, päiväys

23. SUULLISIA TIETOJA ANTANEET

SUOMEN RAKENNUSKULTTUURIN YLEISLUETTELO		MUSEOVIRASTO
KOHDEINVENTOINTILOMAKE		
1. Lääni	KYMEN	3. Kohde
2. Kunta	ANJALANKOSKI (SIPPOLA)	KOSKI (SEPPÄLÄ?)
4. Kylä/Rekisterinumero	5. Kaup.osa/Kortteli/Talo	6. Kohdetyyppi
LIKKALA		
7. Peruskartta/Koordin.	8. Osoite	9. Omistaja ja omistajan osoite
10. RAKENNUKSEN KUVAUS		
Rakennus n:o		
Nyk. käyttö		
Alkup. käyttö		
Rak. aika		
Suunnittelija		
Kerrosluke		
Perusta		
Runko		
Kattomuoto		
Kate		
Vuoraus		
Ulkovärit		
Kunto		
Erityispiirteet		
11. RAKENNUSHISTORIA		
12. LÄHIYMPÄRISTÖ		
13. SÄILYMISEDELLYTYKSET (uhkatekijät, kaavallinen tms. tilanne, päätökset)		
14. LUETTELOINTIPERUSTE		
		15. Rakennus-historiallinen <input type="checkbox"/>
		16. Historiallinen <input type="checkbox"/>
		17. Maisemallinen <input type="checkbox"/>

KOHTTEEN NUMERO

KOHDE

KUNTA

18. OTE PERUSKARTASTA
TAI ASEMAPIIRROS

19. POHJAPIIRROS TAI TIETOJA
SISÄTILOISTA

20. VALOKUVAT



21483

21484

21485



21486

21487

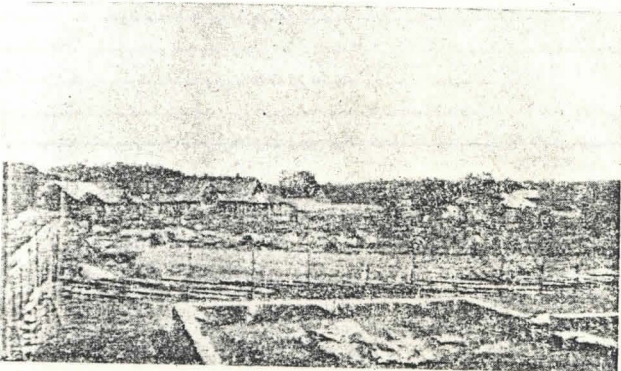
21488

21. LÄHTEET (kirjallisuus, piirustukset, asiakirjat)

22. LIITTEET

24. LOMAKKEEN TÄYTTÄJÄ, päiväys

23. SUULLISIA TIETOJA ANTANEET

SUOMEN RAKENNUSKULTTUURIN YLEISLUETTELO		MUSEOVIRASTO
KOHDEINVENTOINTILOMAKE		
1. Lääni	KYMEN	3. Kohde
2. Kunta	ANJALAN KOSKI	KYLÄMAISEMA
4. Kylä/Rekisterinumero	5. Kaup.osa/Kortteli/Talo	6. Kohdetyyppi
AHUIO		
7. Peruskartta/Koordin.	8. Osoite	9. Omistaja ja omistajan osoite
10. RAKENNUKSEN KUVAUS		
Rakennus n:o		
Nyk. käyttö		
Alkup. käyttö		
Rak. aika		
Suunnittelija		
Kerrosluvu		
Perusta		
Runko		
Kattomuoto		
Kate		
Vuoraus		
Ulkovärit		
Kunto		
Eriyispiirteet		
11. RAKENNUSHISTORIA		
<p>Ahvio, 18 km Inkeröisten asemalta ja 42 km Kotkasta. Omistaja Oy. Strömfors Bruk Ab. Sijaitsee Ahvion kosken alapuolella Kymijoen rannalla. Pinta-ala 853,49 ha; siitä peltoa 93,27, luonnonniittyä 63,74, varsinaista metsämaata 679,47 ja joutomaata 17,01 ha. Peltomaa lasaista savi- ja multamaata. Rakennukset verraten</p>  <p>etäällä viljelysmaista. Puisessa v. 1903 tehdyssä navetassa on tilaa 40:lle lehmälle. Peltoalasta oli v. 1929 8,67 ha kesantona, 0,75 vehnän kasvussa, 7,95 rukiin, 32,58 kauran, 1,92 ohran, 0,6 herneen, 1,62 perunan, 0,63 rehjuurikasvien, 34,56 heinän ja 3,99 ha muussa käytössä. Viljelyskierroja on kolme ja lisäksi on vapaata viljelystä varten varattu 6,81 ha:n peltoala. A-kierrossa viljelysjärjestys: kesanto, ruis, juurikasvit, kaura, 3 heinää, kaura; B-kierrossa: kesanto, syysvilja, kaura, 4 heinää, kaura; C-kierrossa, viljellään kauraa (2 vuotta peräkkäin) ja heinää (5-vuotinen). — Kotieläimiä: 8 hevosta ja n. 40 Ay-rotuista nuorta eläintä. Suurimmat rahatulot saadaan viljan ja korsirehujen myynnillä. Tuotteet myydään Kotkaan tai tilalla. — Metsä enimmäkseen havumetsää, jota hoidetaan suunnitelman mukaan. Siitä on myyty etupäässä paperipuita ja tukkeja.</p>		
12. LÄHIYMPÄRISTÖ		
13. SÄILYMISEDELLYTYKSET (uhkatekijät, kaavallinen tms. tilanne, päätökset)		
14. LUETTELOINTIPERUSTE		
	15. Rakennus-historiallinen	<input type="checkbox"/>
	16. Historiallinen	<input type="checkbox"/>
	17. Maisemallinen	<input type="checkbox"/>

KOHTEEN NUMERO

KOHDE

KUNTA

18. OTE PERUSKARTASTA
TAI ASEMAPIIRROS

19. POHJAPIIRROS TAI TIETOJA
SISÄTILOISTA

20. VALOKUVAT

21. LÄHTEET (kirjallisuus, piirustukset, asiakirjat)

suomen maatilat I, Porvoo 1931

22. LIITTEET

24. LOMAKKEEN TÄYTTÄJÄ, päiväys

23. SUULLISIA TIETOJA ANTANEET

SUOMEN RAKENNUSKULTTUURIN YLEISLUETTELO		MUSEOVIRASTO
KOHDEINVENTOINTILOMAKE		
1. Lääni	KYME	3. Kohde
2. Kunta	AJALAUKOSKI	KIRKKO JA TAPOLI
4. Kylä/Rekisterinumero	5. Kaup.osa/Kortteli/Talo	6. Kohdetyyppi
ANJALA		
7. Peruskartta/Koordin.	8. Osoite	9. Omistaja ja omistajan osoite
10. RAKENNUKSEN KUVAUS		
Rakennus n:o		
Nyk. käyttö		
Alkup. käyttö		
Rak. aika		
Suunnittelija		
Kerrosluku		
Perusta		
Runko		
Kattomuoto		
Kate		
Vuoraus		
Ulkovärit		
Kunto		
Erityispiirteet		
11. RAKENNUSHISTORIA		
12. LÄHIYMPÄRISTÖ		
13. SÄILYMISEDELLYTYKSET (uhkatekijät, kaavallinen tms. tilanne, päätökset)		
14. LUETTELOINTIPERUSTE		15. Rakennus-historiallinen <input type="checkbox"/>
		16. Historiallinen <input type="checkbox"/>
		17. Maisemallinen <input type="checkbox"/>

KOHTTEEN NUMERO

KOHDE

KUNTA

18. OTE PERUSKARTASTA
TAI ASEMAPIIRROS

19. POHJAPIIRROS TAI TIETOJA
SISÄTILOISTA

20. VALOKUVAT

21. LÄHTEET (kirjallisuus, piirustukset, asiakirjat)

22. LIITTEET

24. LOMAKKEEN TÄYTTÄJÄ, päiväys

23. SUULLISIA TIETOJA ANTANEET

SUOMEN RAKENNUSKULTTUURIN YLEISLUETTELO		MUSEOVIRASTO	
KOHDEINVENTOINTILOMAKE			
1. Lääni	KYMEN	3. Kohde	KIRKON PAIKKA JA JUOKSUHAUTO
2. Kunta	ANJALANKOSKI	6. Kohdetyyppi	
4. Kylä/Rekisterinumero	ANJALA	5. Kaup.osa/Kortteli/Talo	
7. Peruskartta/Koordin.		8. Osoite	9. Omistaja ja omistajan osoite
10. RAKENNUKSEN KUVAUS			
Rakennus n:o			
Nyk. käyttö			
Alkup. käyttö			
Rak. aika			
Suunnittelija			
Kerrosluku			
Perusta			
Runko			
Kattomuoto			
Kate			
Vuoraus			
Ulkovärit			
Kunto			
Erityispiirteet			
11. RAKENNUSHISTORIA			
12. LÄHIYMPÄRISTÖ			
13. SÄILYMEDELLYTYKSET (uhkatekijät, kaavallinen tms. tilanne, päätökset)			
14. LUETTELOINTIPERUSTE			15. Rakennus-historiallinen <input type="checkbox"/>
			16. Historiallinen <input type="checkbox"/>
			17. Maisemallinen <input type="checkbox"/>

KOHTTEEN NUMERO

KOHDE

KUNTA

18. OTE PERUSKARTASTA
TAI ASEMAPIIRROS

19. POHJAPIIROS TAI TIETOJA
SISÄTILOISTA

20. VALOKUVAT



21459

21460

21461

21. LÄHTEET (kirjallisuus, piirustukset, asiakirjat)

22. LIITTEET

24. LOMAKKEEN TÄYTTÄJÄ, päiväys

23. SUULLISIA TIETOJA ANTANEET

SUOMEN RAKENNUSKULTTUURIN YLEISLUETTELO		MUSEOVIRASTO	
KOHDEINVENTOINTILOMAKE			
1. Lääni	KYMEN	3. Kohde	WREDE SOVUN HAUTAUSMAA
2. Kunta	ANJALANKOSKI	6. Kohdetyyppi	
4. Kylä/Rekisterinumero	ANJALA	5. Kaup.osa/Kortteli/Talo	
7. Peruskartta/Koordin.	8. Osoite	9. Omistaja ja omistajan osoite	
10. RAKENNUKSEN KUVAUS			
Rakennus n:o			
Nyk. käyttö			
Alkup. käyttö			
Rak. aika			
Suunnittelija			
Kerrosluke			
Perusta			
Runko			
Kattomuoto			
Kate			
Vuoraus			
Ulkovärit			
Kunto			
Erityispiirteet			
11. RAKENNUSHISTORIA			
12. LÄHIYMPÄRISTÖ			
13. SÄILYMISEDELLYTYKSET (uhkatekijät, kaavallinen tms. tilanne, päätökset)			
14. LUETTELOINTIPERUSTE			15. Rakennus-historiallinen <input type="checkbox"/>
			16. Historiallinen <input type="checkbox"/>
			17. Maisemallinen <input type="checkbox"/>

KOHTEEN NUMERO

KOHDE

KUNTA

18. OTE PERUSKARTASTA
TAI ASEMAPIIRROS

19. POHJAPIIRROS TAI TIETOJA
SISÄTILOISTA

20. VALOKUVAT



21462

21463

21464

21465

21. LÄHTEET (kirjallisuus, piirustukset, asiakirjat)

22. LIITTEET

24. LOMAKKEEN TÄYTTÄJÄ, päiväys

23. SUULLISIA TIETOJA ANTANEET

SUOMEN RAKENNUSKULTTUURIN YLEISLUETTELO		MUSEOVIRASTO
KOHDEINVENTOINTILOMAKE		
1. Lääni	KYMEN	3. Kohde
2. Kunta	ANJALANKOSKI	VIRASTOTALO
4. Kylä/Rekisterinumero	5. Kaup.osa/Kortteli/Talo	6. Kohdetyyppi
ANJALA		
7. Peruskartta/Koordin.	8. Osoite	9. Omistaja ja omistajan osoite
10. RAKENNUKSEN KUVAUS		
Rakennus n:o		
Nyk. käyttö		
Alkup. käyttö		
Rak. aika		
Suunnittelija		
Kerrosluku		
Perusta		
Runko		
Kattomuoto		
Kate		
Vuoraus		
Ulkovärit		
Kunto		
Erityispiirteet		
11. RAKENNUSHISTORIA		
12. LÄHIYMPÄRISTÖ		
13. SÄILYMISEDELLYTYKSET (uhkatekijät, kaavallinen tms. tilanne, päätökset)		
14. LUETTELOINTIPERUSTE		15. Rakennus-historiallinen <input type="checkbox"/>
		16. Historiallinen <input type="checkbox"/>
		17. Maisemallinen <input type="checkbox"/>

KOHTTEEN NUMERO

KOHDE

KUNTA

18. OTE PERUSKARTASTA
TAI ASEMAPIIRROS

19. POHJAPIIRROS TAI TIETOJA
SISÄTILOISTA

20. VALOKUVAT

21. LÄHTEET (kirjallisuus, piirustukset, asiakirjat)

22. LIITTEET

24. LOMAKKEEN TÄYTTÄJÄ, päiväys

23. SUULLISIA TIETOJA ANTANEET

KOHDEINVENTOINTILOMAKE		
1. Lääni	KYMEN	3. Kohde
2. Kunta	ANJALANKOSKI	REGINA KOULU
4. Kylä/Rekisterinumero	5. Kaup.osa/Kortteli/Talo	6. Kohdetyyppi
ANJALA		
7. Peruskartta/Koordin.	8. Osoite	9. Omistaja ja omistajan osoite

10. RAKENNUKSEN KUVAUS

Rakennus n:o	
Nyk. käyttö	
Alkup. käyttö	
Rak. aika	
Suunnittelija	
Kerrosluvu	
Perusta	
Runko	
Kattomuoto	
Kate	
Vuoraus	
Ulkovärit	
Kunto	
Erityispiirteet	

11. RAKENNUSHISTORIA

12. LÄHIYMPÄRISTÖ

13. SÄILYSEDELLYTYKSET (uhkatekijät, kaavallinen tms. tilanne, päätökset)

14. LUETTELOINTIPERUSTE	15. Rakennus-historiallinen <input type="checkbox"/> 16. Historiallinen <input type="checkbox"/> 17. Maisemallinen <input type="checkbox"/>
--------------------------------	---

KOHTEEN NUMERO

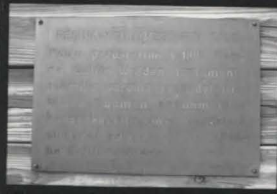
KOHDE

KUNTA

18. OTE PERUSKARTASTA
TAI ASEMAPIIRROS

19. POHJAPIIRROS TAI TIETOJA
SISÄTILOISTA

20. VALOKUVAT



21441



21442



21443



21444

21. LÄHTEET (kirjallisuus, piirustukset, asiakirjat)

22. LIITTEET

24. LOMAKKEEN TÄYTTÄJÄ, päiväys

23. SUULLISIA TIETOJA ANTANEET

SUOMEN RAKENNUSKULTTUURIN YLEISLUETTELO		MUSEOVIRASTO
KOHDEINVENTOINTILOMAKE		
1. Lääni	AN KYMEN	3. Kohde
2. Kunta	ANJALANKOSKI	PAPPILA
4. Kylä/Rekisterinumero	5. Kaup.osa/Kortteli/Talo	6. Kohdetyyppi
ANJALA		
7. Peruskartta/Koordin.	8. Osoite	9. Omistaja ja omistajan osoite
10. RAKENNUKSEN KUVAUS		
Rakennus n:o		
Nyk. käyttö		
Alkup. käyttö		
Rak. aika		
Suunnittelija		
Kerrosluke		
Perusta		
Runko		
Kattomuoto		
Kate		
Vuoraus		
Ulkovärit		
Kunto		
Erityispiirteet		
11. RAKENNUSHISTORIA		
12. LÄHIYMPÄRISTÖ		
13. SÄILYSEDELLYTYKSET (uhkatekijät, kaavallinen tms. tilanne, päätökset)		
14. LUETTELOINTIPERUSTE		15. Rakennus-historiallinen <input type="checkbox"/>
		16. Historiallinen <input type="checkbox"/>
		17. Maisemallinen <input type="checkbox"/>

KOHTEEN NUMERO

KOHDE

KUNTA

18. OTE PERUSKARTASTA
TAI ASEMAPIIRROS

19. POHJAPIIRROS TAI TIETOJA
SISÄTILOISTA

20. VALOKUVAT



21585

21586

21587

21588

21. LÄHTEET (kirjallisuus, piirustukset, asiakirjat)

22. LIITTEET

24. LOMAKKEEN TÄYTTÄJÄ, päiväys

23. SUULLISIA TIETOJA ANTANEET

SUOMEN RAKENNUSKULTTUURIN YLEISLUETTELO		MUSEOVIRASTO
KOHDEINVENTOINTILOMAKE		
1. Lääni	KYMEN	3. Kohde
2. Kunta	ANJALANKOSKI	KOULU
4. Kylä/Rekisterinumero	5. Kaup.osa/Kortteli/Talo	6. Kohdetyyppi
ENÄJÄRVI		
7. Peruskartta/Koordin.	8. Osoite	9. Omistaja ja omistajan osoite
313101 ENÄJÄRVI		
10. RAKENNUKSEN KUVAUS		
Rakennus n:o		
Nyk. käyttö		
Alkup. käyttö		
Rak. aika		
Suunnittelija		
Kerrosluke		
Perusta		
Runko		
Kattomuoto		
Kate		
Vuoraus		
Ulkovärit		
Kunto		
Eriyispiirteet		
11. RAKENNUSHISTORIA		
12. LÄHIYMPÄRISTÖ		
13. SÄILYMISEDELLYTYKSET (uhkatekijät, kaavallinen tms. tilanne, päätökset)		
14. LUETTELOINTIPERUSTE		
		15. Rakennus-historiallinen <input type="checkbox"/>
		16. Historiallinen <input type="checkbox"/>
		17. Maisemallinen <input type="checkbox"/>

KOHTEEN NUMERO

KOHDE

KUNTA

18. OTE PERUSKARTASTA
TAI ASEMAPIIRROS



19. POHJAPIIRROS TAI TIETOJA
SISÄTILOISTA

20. VALOKUVAT



21606



21607

21. LÄHTEET (kirjallisuus, piirustukset, asiakirjat)

22. LIITTEET

24. LOMAKKEEN TÄYTTÄJÄ, päiväys

23. SUULLISIA TIETOJA ANTANEET

SUOMEN RAKENNUSKULTTUURIN YLEISLUETTELO		MUSEOVIRASTO
KOHDEINVENTOINTILOMAKE		
1. Lääni	KYMEN	3. Kohde
2. Kunta	ANJALANKOSKI CSIPPOLA	TURVAAN MYLLY
4. Kylä/Rekisterinumero	5. Kaup.osa/Kortteli/Talo	6. Kohdetyyppi
HIRVELÄ		
7. Peruskartta/Koordin.	8. Osoite	9. Omistaja ja omistajan osoite
313101ENAJARVI		
10. RAKENNUKSEN KUVAUS		
Rakennus n:o		
Nyk. käyttö		
Alkup. käyttö		
Rak. aika		
Suunnittelija		
Kerrosluku		
Perusta		
Runko		
Kattomuoto		
Kate		
Vuoraus		
Ulkovärit		
Kunto		
Erityispiirteet		
11. RAKENNUSHISTORIA		
12. LÄHIYMPÄRISTÖ		
13. SÄILYMISEDELLYTYKSET (uhkatekijät, kaavallinen tms. tilanne, päätökset)		
14. LUETTELOINTIPERUSTE		15. Rakennus-historiallinen <input type="checkbox"/>
		16. Historiallinen <input type="checkbox"/>
		17. Maisemallinen <input type="checkbox"/>

KOHTEEN NUMERO

KOHDE

KUNTA

18. OTE PERUSKARTASTA
TAI ASEMAPIIRROS

19. POHJAPIIRROS TAI TIETOJA
SISÄTILOISTA

20. VALOKUVAT



21537

21538

21539

21540



21541

21. LÄHTEET (kirjallisuus, piirustukset, asiakirjat)

22. LIITTEET

24. LOMAKKEEN TÄYTTÄJÄ, päiväys

23. SUULLISIA TIETOJA ANTANEET

SUOMEN RAKENNUSKULTTUURIN YLEISLUETTELO		MUSEOVIRASTO	
KOHDEINVENTOINTILOMAKE			
1. Lääni	KYMEN	3. Kohde	TURPAAN RUUTITEHTAAN KUNNIOT
2. Kunta	ANJALANKOSKI (SIPPOLA)	6. Kohdetyyppi	
4. Kylä/Rekisterinumero	HIRVELÄ	5. Kaup.osa/Kortteli/Talo	
7. Peruskartta/Koordin.	313101 ENÄJÄRVI	8. Osoite	9. Omistaja ja omistajan osoite
10. RAKENNUKSEN KUVAUS			
Rakennus n:o			
Nyk. käyttö			
Alkup. käyttö			
Rak. aika			
Suunnittelija			
Kerrosluku			
Perusta			
Runko			
Kattomuoto			
Kate			
Vuoraus			
Ulkovärit			
Kunto			
Erityispiirteet			
11. RAKENNUSHISTORIA			
12. LÄHIYMPÄRISTÖ			
13. SÄILYMISEDELLYTYKSET (uhkatekijät, kaavallinen tms. tilanne, päätökset)			
14. LUETTELOINTIPERUSTE			15. Rakennus-historiallinen <input type="checkbox"/>
			16. Historiallinen <input type="checkbox"/>
			17. Maisemallinen <input type="checkbox"/>

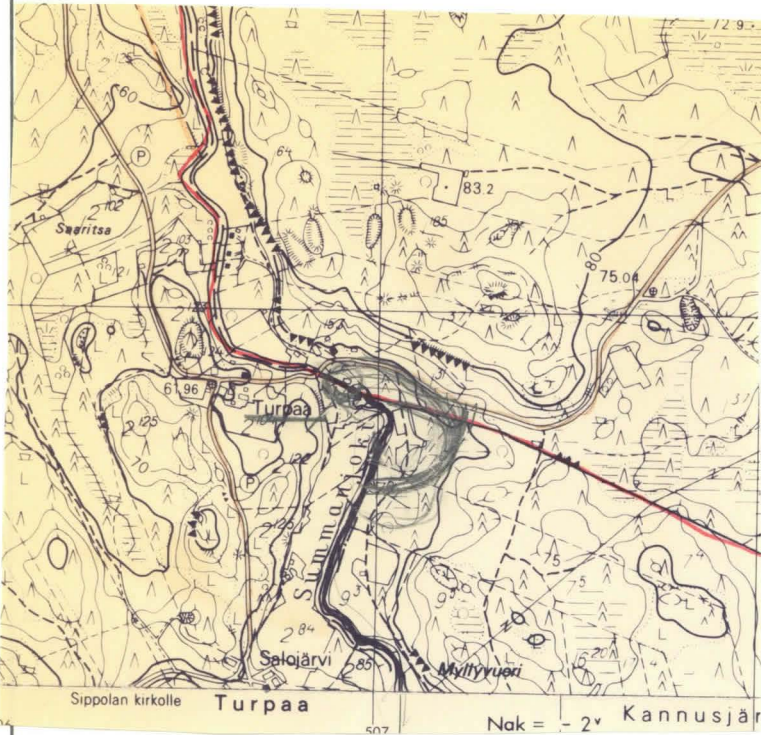
KOHTEEN NUMERO

KOHDE

KUNTA

18. OTE PERUSKARTASTA
TAI ASEMAPIIRROS

19. POHJAPIIRROS TAI TIETOJA
SISÄTILOISTA



20. VALOKUVAT



21541

21542

21543

21. LÄHTEET (kirjallisuus, piirustukset, asiakirjat)

22. LIITTEET

24. LOMAKKEEN TÄYTTÄJÄ, päiväys

23. SUULLISIA TIETOJA ANTANEET

SUOMEN RAKENNUSKULTTUURIN YLEISLUETTELO	MUSEOVIRASTO
--	---------------------

KOHDEINVENTOINTILOMAKE

1. Lääni	KYMEN	3. Kohde	KEISARIKOSKEN SAHA
2. Kunta	ANJALANKOSKI (SIPPOLA)		
4. Kylä/Rekisterinumero	HIRVELÄ	5. Kaup.osa/Kortteli/Talo	6. Kohdetyyppi
7. Peruskartta/Koordin.	304203 SIPPOLA	8. Osoite	9. Omistaja ja omistajan osoite

10. RAKENNUKSEN KUVAUS

Rakennus n:o

Nyk. käyttö	
Alkup. käyttö	
Rak. aika	
Suunnittelija	
Kerrosluku	
Perusta	
Runko	
Kattomuoto	
Kate	
Vuoraus	
Ulkovärit	
Kunto	
Eriyispiirteet	

11. RAKENNUSHISTORIA

12. LÄHIYMPÄRISTÖ

13. SÄILYMISEDELLYTYKSET (uhkatekijät, kaavallinen tms. tilanne, päätökset)

14. LUETTELOINTIPERUSTE	15. Rakennus-historiallinen <input type="checkbox"/> 16. Historiallinen <input type="checkbox"/> 17. Maisemallinen <input type="checkbox"/>
--------------------------------	---

KOHTEEN NUMERO

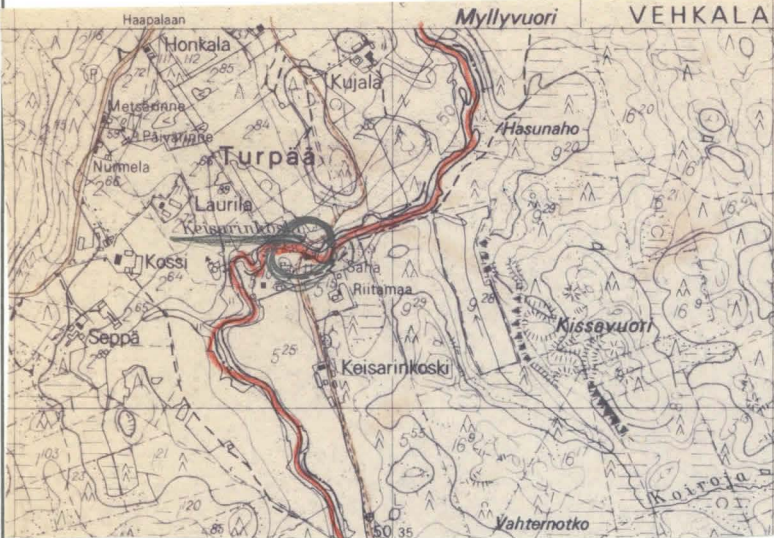
KOHDE

KUNTA

18. OTE PERUSKARTASTA
TAI ASEMAPIIRROS

19. POHJAPIIRROS TAI TIETOJA
SISÄTILOISTA

Summanjoki



20. VALOKUVAT



21535



21536



21534

21. LÄHTEET (kirjallisuus, piirustukset, asiakirjat)

22. LIITTEET

24. LOMAKKEEN TÄYTTÄJÄ, päiväys

23. SUULLISIA TIETOJA ANTANEET

SUOMEN RAKENNUSKULTTUURIN YLEISLUETTELO		MUSEOVIRASTO	
KOHDEINVENTOINTILOMAKE			
1. Lääni	KYMEN	3. Kohde	KUNNALLISKOTI
2. Kunta	ANJALANKOSKI (ESTPPOLA)	6. Kohdetyyppi	
4. Kylä/Rekisterinumero	5. Kaup.osa/Kortteli/Talo	9. Omistaja ja omistajan osoite	
HIRVELÄ			
7. Peruskartta/Koordin.	8. Osoite		
10. RAKENNUKSEN KUVAUS			
Rakennus n:o			
Nyk. käyttö			
Alkup. käyttö			
Rak. aika			
Suunnittelija			
Kerrosluku			
Perusta			
Runko			
Kattomuoto			
Kate			
Vuoraus			
Ulkovärit			
Kunto			
Erityispiirteet			
11. RAKENNUSHISTORIA			
12. LÄHIYMPÄRISTÖ			
13. SÄILYMISEDELLYTYKSET (uhkatekijät, kaavallinen tms. tilanne, päätökset)			
14. LUETTELOINTIPERUSTE			
			15. Rakennus-historiallinen <input type="checkbox"/>
			16. Historiallinen <input type="checkbox"/>
			17. Maisemallinen <input type="checkbox"/>

KOHTTEEN NUMERO

KOHDE

KUNTA

18. OTE PERUSKARTASTA
TAI ASEMAPIIRROS

19. POHJAPIIRROS TAI TIETOJA
SISÄTILOISTA

20. VALOKUVAT



21. LÄHTEET (kirjallisuus, piirustukset, asiakirjat)

22. LIITTEET

24. LOMAKKEEN TÄYTTÄJÄ, päiväys

23. SUULLISIA TIETOJA ANTANEET

SUOMEN RAKENNUSKULTTUURIN YLEISLUETTELO		MUSEOVIRASTO
KOHDEINVENTOINTILOMAKE		
1. Lääni	KYMEN	3. Kohde
2. Kunta	ANJALANKOSKI (SIPPOLA)	PÄIVÄRINNE
4. Kylä/Rekisterinumero	5. Kaup.osa/Kortteli/Talo	6. Kohdetyyppi
HIRVELÄ		
7. Peruskartta/Koordin.	8. Osoite	9. Omistaja ja omistajan osoite
10. RAKENNUKSEN KUVAUS		
Rakennus n:o		
Nyk. käyttö		
Alkup. käyttö		
Rak. aika		
Suunnittelija		
Kerrosluku		
Perusta		
Runko		
Kattomuoto		
Kate		
Vuoraus		
Ulkovärit		
Kunto		
Erityispiirteet		
11. RAKENNUSHISTORIA		
12. LÄHIYMPÄRISTÖ		
13. SÄILYSEDELLYTYKSET (uhkatekijät, kaavallinen tms. tilanne, päätökset)		
14. LUETTELOINTIPERUSTE		
		15. Rakennus-historiallinen <input type="checkbox"/>
		16. Historiallinen <input type="checkbox"/>
		17. Maisemallinen <input type="checkbox"/>

KOHTEEN NUMERO

KOHDE

KUNTA

18. OTE PERUSKARTASTA
TAI ASEMAPIIRROS

19. POHJAPIIRROS TAI TIETOJA
SISÄTILOISTA

20. VALOKUVAT



21529



21530



21528

21. LÄHTEET (kirjallisuus, piirustukset, asiakirjat)

22. LIITTEET

24. LOMAKKEEN TÄYTTÄJÄ, päiväys

23. SUULLISIA TIETOJA ANTANEET

SUOMEN RAKENNUSKULTTUURIN YLEISLUETTELO		MUSEOVIRASTO	
KOHDEINVENTOINTILOMAKE			
1. Lääni	KYMEN		3. Kohde
2. Kunta	ANSJALANKOSKI (SIPPOLA)		ENT. LAINAMAKSIINI
4. Kylä/Rekisterinumero	5. Kaup.osa/Kortteli/Talo	6. Kohdetyyppi	
HIRVELÄ			
7. Peruskartta/Koordin.	8. Osoite	9. Omistaja ja omistajan osoite	
10. RAKENNUKSEN KUVAUS			
Rakennus n:o			
Nyk. käyttö			
Alkup. käyttö			
Rak. aika			
Suunnittelija			
Kerrosluku			
Perusta			
Runko			
Kattomuoto			
Kate			
Vuoraus			
Ulkovärit			
Kunto			
Erityispiirteet			
11. RAKENNUSHISTORIA			
12. LÄHIYMPÄRISTÖ			
13. SÄILYMISEDELLYTYKSET (uhkatekijät, kaavallinen tms. tilanne, päätökset)			
14. LUETTELOINTIPERUSTE			15. Rakennus-historiallinen <input type="checkbox"/>
			16. Historiallinen <input type="checkbox"/>
			17. Maisemallinen <input type="checkbox"/>

KOHTTEEN NUMERO

KOHDE

KUNTA

18. OTE PERUSKARTASTA
TAI ASEMAPIIRROS

19. POHJAPIIRROS TAI TIETOJA
SISÄTILOISTA

20. VALOKUVAT



21520

21. LÄHTEET (kirjallisuus, piirustukset, asiakirjat)

22. LIITTEET

24. LOMAKKEEN TÄYTTÄJÄ, päiväys

23. SUULLISIA TIETOJA ANTANEET

SUOMEN RAKENNUSKULTTUURIN YLEISLUETTELO		MUSEOVIRASTO
KOHDEINVENTOINTILOMAKE		
1. Lääni	KYMEN	3. Kohde
2. Kunta	ANJALANKOSKI CSIPPOLA	ENT. PAPPILA
4. Kylä/Rekisterinumero	5. Kaup.osa/Kortteli/Talo	6. Kohdetyyppi
HIRVECA		
7. Peruskartta/Koordin.	8. Osoite	9. Omistaja ja omistajan osoite
10. RAKENNUKSEN KUVAUS		
Rakennus n:o		
Nyk. käyttö		
Alkup. käyttö		
Rak. aika		
Suunnittelija		
Kerrosluku		
Perusta		
Runko		
Kattomuoto		
Kate		
Vuoraus		
Ulkovärit		
Kunto		
Erityispiirteet		
11. RAKENNUSHISTORIA		
12. LÄHIYMPÄRISTÖ		
13. SÄILYMISEDELLYTYKSET (uhkatekijät, kaavallinen tms. tilanne, päätökset)		
14. LUETTELOINTIPERUSTE		
		15. Rakennus-historiallinen <input type="checkbox"/>
		16. Historiallinen <input type="checkbox"/>
		17. Maisemallinen <input type="checkbox"/>

KOHTEEN NUMERO

KOHDE

KUNTA

18. OTE PERUSKARTASTA
TAI ASEMAPIIRROS

19. POHJAPIIRROS TAI TIETOJA
SISÄTILOISTA

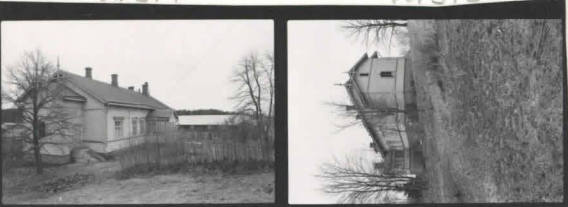
20. VALOKUVAT



21517

21518

21519



21515

21516

21. LÄHTEET (kirjallisuus, piirustukset, asiakirjat)

22. LIITTEET

24. LOMAKKEEN TÄYTTÄJÄ, päiväys

23. SUULLISIA TIETOJA ANTANEET

SUOMEN RAKENNUSKULTTUURIN YLEISLUETTELO		MUSEOVIRASTO
KOHDEINVENTOINTILOMAKE		
1. Lääni	KYMEN	3. Kohde
2. Kunta	ANJALANKOSKI	TAMPELLAN ALUE
4. Kylä/Rekisterinumero	5. Kaup.osa/Kortteli/Talo	6. Kohdetyyppi
MUKERONEN (MÄMMÄLÄ)		
7. Peruskartta/Koordin.	8. Osoite	9. Omistaja ja omistajan osoite
10. RAKENNUKSEN KUVAUS		
Rakennus n:o		
Nyk. käyttö		
Alkup. käyttö		
Rak. aika		
Suunnittelija		
Kerrosluke		
Perusta		
Runko		
Kattomuoto		
Kate		
Vuoraus		
Ulkovärit		
Kunto		
Eriyispiirteet		
11. RAKENNUSHISTORIA		
12. LÄHIYMPÄRISTÖ		
13. SÄILYMEDELLYTYKSET (uhkatekijät, kaavallinen tms. tilanne, päätökset)		
14. LUETTELOINTIPERUSTE		15. Rakennus-historiallinen <input type="checkbox"/>
		16. Historiallinen <input type="checkbox"/>
		17. Maisemallinen <input type="checkbox"/>

KOHTEEN NUMERO

KOHDE

KUNTA

18. OTE PERUSKARTASTA
TAI ASEMAPIIRROS

19. POHJAPIIRROS TAI TIETOJA
SISÄTILOISTA

20. VALOKUVAT

21. LÄHTEET (kirjallisuus, piirustukset, asiakirjat)

22. LIITTEET

24. LOMAKKEEN TÄYTTÄJÄ, päiväys

23. SUULLISIA TIETOJA ANTANEET

Tämänhetkisten tietojeni on Tampellan alueella ainakin seuraavat rakennushistoriallisesti tärkeät rakennukset:

1. "Klubi", alkuaan työläiskasarmi, sittemmin seuratalo ym. , rakennettu todennäköisesti 1880-luvulla
2. Ns. Pomola, asuinrakennus, joka lienee alunperin ollut Mäki-Kouvolan varuskunnan rakennuksia. Talo pystytettiin nykyiselle paikalleen 1870-luvulla
3. Asuinrakennus, jossa toimi mm. kauppa, vuodelta 1885
4. Asuinrakennus vuodelta 1885
5. Tehtaankoulu vuodelta 1894, arkkitehti G.E.Asp
6. Arkkitehti Birger Federley'n suunnittelema tehdasseurakunnan kirkko, joka vihittiin vuonna 1910
7. Ns. Punaisella linjalla sijainnut asuinrakennus ~~xxxx~~ "Varpunen" vuodelta 1909. Talo on kunnostettu museoksi. Siihen liittyy myös samaniakainen ulkorakennus
8. Arkkitehtitioimisto Frosterus & Gripenbergin ~~xxxxxxxxxxxx~~ vuonna 1919 suunnittelema ja vuonna 1922 valmistunut voimalaitos. Säilynyt lähes alkuperäisessä asussaan koneita myöten. Arkkitehtonisesti korkeatasoinen
- 9 Vanha kartonkitehdas 1880-luvulta eri ikäisine laajennuksineen
- 10 Ns. Mestari talot Kymijoen töyräällä. Arkkitehti Alvar Aalto suunnitellut v. 1938-39
- 11 Keskuskonttori. Sen rakentamisaikaa ~~ehkä~~ ja alkuperäistä käyttöä en vielä tiedä. Rakennus on 1880-luvun lopulta ja pihapuoli laajennettu 1960-luvun alussa
(Metsäosasto)
- 12 Ns. Huvila, ensimmäisen vaiheen suunnitellut arkkitehti Birger Federley tehtaalla isännöitsijän asunnoksi. 1910-luvulla. Nykyinen asu on Alvar Aallon 30-luvun lopulta.
- 13 Ns. Tervalinja, A.Aallon tuotantoa 30-luvulta
- 14 Ns. Insinööritalon A.Aallon tuotantoa 30-luvulta. Yksi niistä oli tehtaalla johtajan asunto, en muista mikä.

15 A. Aaallon kerrostalot Tehtaanmäellä 1930-luvulta ?

16. Ns. Harakka, alkuaan asuinrakennus, nyk. konttori. Mainitaan alueen vanhimmiksi taloiksi. Kenties 1870-luvulta

Enempää en tiedä, seutukaavaliiton rakennuskulttuuri-tutkimusmatkani ei ole vielä suuntautunut Inkeröisiin.

Terv.

Marja Terttu Knapas

Inkeröisten vanha tehdas on saanut alkunsa Anjalankosken itärannalla sijainneesta maatilasta, jonka maakirjojen mukaan omisti Ingerius-niminen mies. Nimi on vuosisatojen kuluessa muokkaantunut nimeksi Inkeröinen. Monien eri vaiheiden jälkeen tila siirtyi paroni C.A. Standertskjöldille, joka vuonna 1872 perusti Anjalankosken Lohisaareen puuhiomon. Vuonna 1882 aloitti toimintansa paperitehdas ja tehdaslaitoksista muodostettiin osakeyhtiö nimellä Ingeröis Träsliperi och Pappersbruk Aktiebolag. Puuhiomo siirtyi vuonna 1887 Tampereen Pellava- ja Rautateollisuus Oy:n eli nykyisen Oy Tampella Ab:n omistukseen.

Karkunharju 1845 A. Hall
 Pikkala 1948
 Paroloffin maki 51
 Tehtaanmaki

18. alkuaan kumpu
 1891

Ritn. n:o 25.

Situationsplan.

öfvor
 Ingerois träsliperi
 Sippolasöcker Wiborgsläg

aluen
 vanlimpia

harukka
 konttori

Maan
 Tedulen

SEURATALO
 "KLUBI"

POHOLA

1910
 KIRKKO

TENTTA
 EUT. KOU-
 LU

1. KESKUSKONTTORI

49. "HUVILA"
 NYK. METSÄ
 OSASTO

1886

1887

1888

Skala 1:2000

Ingerois 23-5-1913.

7. alkuaan Poholaksi kutsuttu asuintalo joka henei
 alunperin ollut Maan kouvolaan varuskunnan rakennus
 Talo perustettiin nyk. paikalleen 1870-luvulla

SUOMEN RAKENNUSKULTTUURIN YLEISLUETTELO		MUSEOVIRASTO
KOHDEINVENTOINTILOMAKE		
1. Lääni	KYMEN	3. Kohde
2. Kunta	ÄNÄJÄNKOSKI	INKEROISTEN KIRKKO
4. Kylä/Rekisterinumero	5. Kaup.osa/Kortteli/Talo	6. Kohdetyyppi
INKEROINEN (MÄMÄLÄ)		
7. Peruskartta/Koordin.	8. Osoite	9. Omistaja ja omistajan osoite
10. RAKENNUKSEN KUVAUS		
Rakennus n:o		
Nyk. käyttö		
Alkup. käyttö		
Rak. aika		
Suunnittelija		
Kerrosluku		
Perusta		
Runko		
Kattomuoto		
Kate		
Vuoraus		
Ulkovärit		
Kunto		
Eryispiirteet		
11. RAKENNUSHISTORIA		
12. LÄHIYMPÄRISTÖ		
13. SÄILYSEDELLYTYKSET (uhkatekijät, kaavallinen tms. tilanne, päätökset)		
14. LUETTELOINTIPERUSTE		15. Rakennus-historiallinen <input type="checkbox"/>
		16. Historiallinen <input type="checkbox"/>
		17. Maisemallinen <input type="checkbox"/>

KOHTEEN NUMERO

KOHDE

KUNTA

18. OTE PERUSKARTASTA
TAI ASEMAPIIRROS

19. POHJAPIIRROS TAI TIETOJA
SISÄTILOISTA

20. VALOKUVAT

21. LÄHTEET (kirjallisuus, piirustukset, asiakirjat)

22. LIITTEET

24. LOMAKKEEN TÄYTTÄJÄ, päiväys

23. SUULLISIA TIETOJA ANTANEET

SUOMEN RAKENNUSKULTTUURIN YLEISLUETTELO		MUSEOVIRASTO
KOHDEINVENTOINTILOMAKE		
1. Lääni	KYMEN	3. Kohde
2. Kunta	ANJALANKOSKI	INKEROISTAI KOULU
4. Kylä/Rekisterinumero	5. Kaup.osa/Kortteli/Talo	6. Kohdetyyppi
INKEROINEU (MÄMMÄLÄ)		
7. Peruskartta/Koordin.	8. Osoite	9. Omistaja ja omistajan osoite
10. RAKENNUKSEN KUVAUS		
Rakennus n:o		
Nyk. käyttö		
Alkup. käyttö		
Rak. aika		
Suunnittelija		
Kerrosluku		
Perusta		
Runko		
Kattomuoto		
Kate		
Vuoraus		
Ulkovärit		
Kunto		
Erityispiirteet		
11. RAKENNUSHISTORIA		
12. LÄHIYMPÄRISTÖ		
13. SÄILYMISEDELLYTYKSET (uhkatekijät, kaavallinen tms. tilanne, päätökset)		
14. LUETTELOINTIPERUSTE		15. Rakennus-historiallinen <input type="checkbox"/>
		16. Historiallinen <input type="checkbox"/>
		17. Maisemallinen <input type="checkbox"/>

KOHTEEN NUMERO

KOHDE

KUNTA

18. OTE PERUSKARTASTA
TAI ASEMAPIIRROS

19. POHJAPIIRROS TAI TIETOJA
SISÄTILOISTA

20. VALOKUVAT



19821

21. LÄHTEET (kirjallisuus, piirustukset, asiakirjat)

22. LIITTEET

24. LOMAKKEEN TÄYTTÄJÄ, päiväys

23. SUULLISIA TIETOJA ANTANEET

13. OTE PERUSKARTASTA TAI ASEMAPIIRROS

14. VALOKUVAT



19820

15. LÄHTEET (kirjallisuus, piirustukset, asiakirjat)

16. LIITTEET

18. LOMAKKEEN TÄYTTÄJÄ, päiväys

17. SUULLISTA TIETOA ANTANEET

SUOMEN RAKENNUSKULTTUURIN YLEISLUETTELO		MUSEOVIRASTO
KOHDEINVENTOINTILOMAKE		
1. Lääni	KYMEN	3. Kohde
2. Kunta	AUJALANKOSKI	ASEMAPÄÄLLIKÖN TALO
4. Kylä/Rekisterinumero	5. Kaup.osa/Kortteli/Talo	6. Kohdetyyppi
MÄMMÄLÄ (INKELOINEN)		
7. Peruskartta/Koordin.	8. Osoite	9. Omistaja ja omistajan osoite
10. RAKENNUKSEN KUVAUS		
Rakennus n:o		
Nyk. käyttö		
Alkup. käyttö		
Rak. aika		
Suunnittelija		
Kerrosluku		
Perusta		
Runko		
Kattomuoto		
Kate		
Vuoraus		
Ulkovärit		
Kunto		
Erityispiirteet		
11. RAKENNUSHISTORIA		
12. LÄHIYMPÄRISTÖ		
13. SÄILYMISEDELLYTYKSET (uhkatekijät, kaavallinen tms. tilanne, päätökset)		
14. LUETTELOINTIPERUSTE		15. Rakennus-historiallinen <input type="checkbox"/>
		16. Historiallinen <input type="checkbox"/>
		17. Maisemallinen <input type="checkbox"/>

KOHTEEN NUMERO

KOHDE

KUNTA

18. OTE PERUSKARTASTA
TAI ASEMAPIIRROS

19. POHJAPIIRROS TAI TIETOJA
SISÄTILOISTA

20. VALOKUVAT



19822

21. LÄHTEET (kirjallisuus, piirustukset, asiakirjat)

22. LIITTEET

24. LOMAKKEEN TÄYTTÄJÄ, päiväys

23. SUULLISIA TIETOJA ANTANEET

SUOMEN RAKENNUSKULTTUURIN YLEISLUETTELO		MUSEOVIRASTO
KOHDEINVENTOINTILOMAKE		
1. Lääni	KYMEN	3. Kohde
2. Kunta	AMMALANKOSKI	INKEROISTEN HEIJERI
4. Kylä/Rekisterinumero	5. Kaup.osa/Kortteli/Talo	6. Kohdetyyppi
MÄMMÄLÄ		
7. Peruskartta/Koordin.	8. Osoite	9. Omistaja ja omistajan osoite
10. RAKENNUKSEN KUVAUS		
Rakennus n:o		
Nyk. käyttö		
Alkup. käyttö		
Rak. aika		
Suunnittelija		
Kerrosluku		
Perusta		
Runko		
Kattomuoto		
Kate		
Vuoraus		
Ulkovärit		
Kunto		
Erityispiirteet		
11. RAKENNUSHISTORIA		
12. LÄHIYMPÄRISTÖ		
13. SÄILYMISEDELLYTYKSET (uhkatekijät, kaavallinen tms. tilanne, päätökset)		
14. LUETTELOINTIPERUSTE		15. Rakennus-historiallinen <input type="checkbox"/>
		16. Historiallinen <input type="checkbox"/>
		17. Maisemallinen <input type="checkbox"/>

KOHTEEN NUMERO

KOHDE

KUNTA

18. OTE PERUSKARTASTA
TAI ASEMAPIIRROS

19. POHJAPIIRROS TAI TIETOJA
SISÄTILOISTA

20. VALOKUVAT



19823

21. LÄHTEET (kirjallisuus, piirustukset, asiakirjat)

22. LIITTEET

24. LOMAKKEEN TÄYTTÄJÄ, päiväys

23. SUULLISIA TIETOJA ANTANEET

SUOMEN RAKENNUSKULTTUURIN YLEISLUETTELO		MUSEOVIRASTO
KOHDEINVENTOINTILOMAKE		
1. Lääni	KYMEN	3. Kohde
2. Kunta	AJALANKOKEI	TERVEYSKESKUS
4. Kylä/Rekisterinumero	5. Kaup.osa/Kortteli/Talo	6. Kohdetyyppi
INKEROINEN (KÄMMÄÄ)		
7. Peruskartta/Koordin.	8. Osoite	9. Omistaja ja omistajan osoite
10. RAKENNUKSEN KUVAUS		
Rakennus n:o		
Nyk. käyttö		
Alkup. käyttö		
Rak. aika		
Suunnittelija		
Kerrosluku		
Perusta		
Runko		
Kattomuoto		
Kate		
Vuoraus		
Ulkovärit		
Kunto		
Erityispiirteet		
11. RAKENNUSHISTORIA		
12. LÄHIYMPÄRISTÖ		
13. SÄILYMISEDELLYTYKSET (uhkatekijät, kaavallinen tms. tilanne, päätökset)		
14. LUETTELOINTIPERUSTE		15. Rakennus-historiallinen <input type="checkbox"/>
		16. Historiallinen <input type="checkbox"/>
		17. Maisemallinen <input type="checkbox"/>

KOHTEEN NUMERO

KOHDE

KUNTA

18. OTE PERUSKARTASTA
TAI ASEMAPIIRROS

19. POHJAPIIRROS TAI TIETOJA
SISÄTILOISTA

20. VALOKUVAT



21471



21472



21475

21. LÄHTEET (kirjallisuus, piirustukset, asiakirjat)

22. LIITTEET

24. LOMAKKEEN TÄYTTÄJÄ, päiväys

23. SUULLISIA TIETOJA ANTANEET

SUOMEN RAKENNUSKULTTUURIN YLEISLUETTELO		MUSEOVIRASTO
KOHDEINVENTOINTILOMAKE		
1. Lääni	HYMEN	3. Kohde
2. Kunta	AJALANROSKI	VALKOTALO
4. Kylä/Rekisterinumero	5. Kaup.osa/Kortteli/Talo	6. Kohdetyyppi
INKEROINEN(MÄMÄLÄ)		
7. Peruskartta/Koordin.	8. Osoite	9. Omistaja ja omistajan osoite
10. RAKENNUKSEN KUVAUS		
Rakennus n:o		
Nyk. käyttö		
Alkup. käyttö		
Rak. aika		
Suunnittelija		
Kerrosluke		
Perusta		
Runko		
Kattomuoto		
Kate		
Vuoraus		
Ulkovärit		
Kunto		
Erytispiirteet		
11. RAKENNUSHISTORIA		
12. LÄHIYMPÄRISTÖ		
13. SÄILYMISEDELLYTYKSET (uhkatekijät, kaavallinen tms. tilanne, päätökset)		
14. LUETTELOINTIPERUSTE		15. Rakennus-historiallinen <input type="checkbox"/>
		16. Historiallinen <input type="checkbox"/>
		17. Maisemallinen <input type="checkbox"/>

KOHTTEEN NUMERO

KOHDE

KUNTA

18. OTE PERUSKARTASTA
TAI ASEMAPIIRROS

19. POHJAPIIRROS TAI TIETOJA
SISÄTILOISTA

20. VALOKUVAT



21466

21467

21468

21. LÄHTEET (kirjallisuus, piirustukset, asiakirjat)

22. LIITTEET

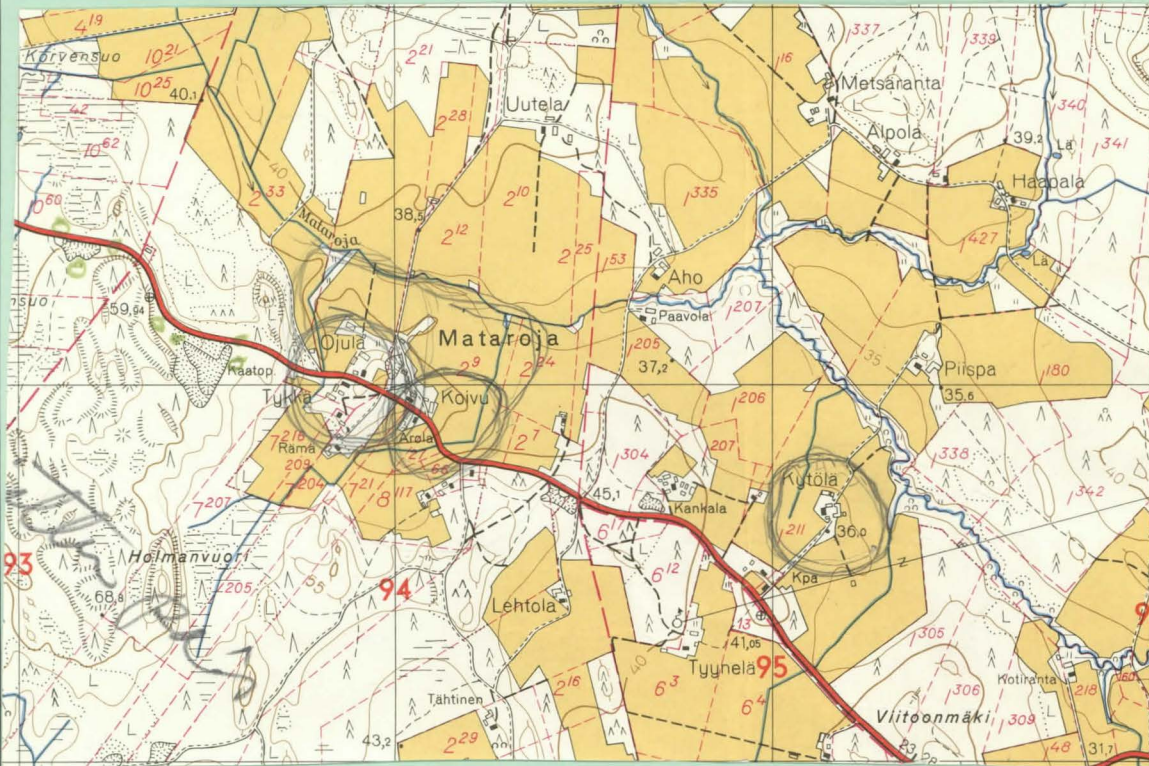
24. LOMAKKEEN TÄYTTÄJÄ, päiväys

23. SUULLISIA TIETOJA ANTANEET

ALUEINVENTOINTILOMAKE

1. Lääni	KYMEN	3. Alue	MATAROJA
2. Kunta	ANJALANKOSKI (SIPPOLA)	5. Omistaja(t)	
4. Kylä/Kaupunginosa	MAIMMALA		

6. ALUEEN JA ALUEELLA OLEVIEN RAKENNUSTEN KUVAUS JA HISTORIA

PK 302412
INKEROINEN

ALUEEN NUMERO

ALUE

7. ERIKSEEN LUETTELOIDUT KOHTEET

8. SÄILYMEDELLELYTYKSET (uhkatekijät, kaavallinen tms. tilanne, päätökset)

9. LUETTELOINTIPERUSTE

10. Rakennus-historiallinen
11. Historiallinen
12. Maisemallinen

KUNTA

13. OTE PERUSKARTASTA TAI ASEMAPIIRROS

10mpikumpi

14. VALOKUVAT



21548

21549

15. LÄHTEET (kirjallisuus, piirustukset, asiakirjat)

16. LIITTEET

18. LOMAKKEEN TÄYTTÄJÄ, päiväys

17. SUULLISTA TIETOA ANTANEET

SUOMEN RAKENNUSKULTTUURIN YLEISLUETTELO

MUSEOVIRASTO

KOHDEINVENTOINTILOMAKE

1. Lääni	KYMEN		3. Kohde
2. Kunta	ANJALANKOSKI (SIPPOLA)		MATAROJA KOIVU
4. Kylä/Rekisterinumero	5. Kaup.osa/Kortteli/Talo	6. Kohdetyyppi	
MÄMMÄLÄ			
7. Peruskartta/Koordin.	8. Osoite	9. Omistaja ja omistajan osoite	

10. RAKENNUKSEN KUVAUS

Rakennus n:o

Nyk. käyttö	
Alkup. käyttö	
Rak. aika	
Suunnittelija	
Kerrosluku	
Perusta	
Runko	
Kattomuoto	
Kate	
Vuoraus	
Ulkovärit	
Kunto	
Erityispiirteet	

11. RAKENNUSHISTORIA

olleen pintotilaksi 1890
kivillä m. 1890

12. LÄHIYMPÄRISTÖ

13. SÄILYMEDELLYTYKSET (uhkatekijät, kaavallinen tms. tilanne, päätökset)

14. LUETTELOINTIPERUSTE

15. Rakennus-
historiallinen
16. Historiallinen
17. Maisemallinen

KOHTEEN NUMERO

KOHDE

KUNTA

18. OTE PERUSKARTASTA
TAI ASEMAPIIRROS

19. POHJAPIIRROS TAI TIETOJA
SISÄTILOISTA

20. VALOKUVAT



21550



21551



21554

21. LÄHTEET (kirjallisuus, piirustukset, asiakirjat)

22. LIITTEET

24. LOMAKKEEN TÄYTTÄJÄ, päiväys

23. SUULLISIA TIETOJA ANTANEET

SUOMEN RAKENNUSKULTTUURIN YLEISLUETTELO

MUSEOVIRASTO

KOHDEINVENTOINTILOMAKE

1. Lääni	KYMEN	3. Kohde	
2. Kunta	ANJALANKOSKI CSIPPOLA	MATAROJA AROLA	
4. Kylä/Rekisterinumero	MÄMMÄLÄ	5. Kaup.osa/Kortteli/Talo	6. Kohdetyyppi
7. Peruskartta/Koordin.	8. Osoite	9. Omistaja ja omistajan osoite	

10. RAKENNUKSEN KUVAUS

Rakennus n:o

Nyk. käyttö	
Alkup. käyttö	
Rak. aika	
Suunnittelija	
Kerrosluku	
Perusta	
Runko	
Kattomuoto	
Kate	
Vuoraus	
Ulkovärit	
Kunto	
Erityispiirteet	

11. RAKENNUSHISTORIA

12. LÄHIYMPÄRISTÖ

13. SÄILYMISEDELITYKSET (uhkatekijät, kaavallinen tms. tilanne, päätökset)

14. LUETTELOINTIPERUSTE

15. Rakennus-
historiallinen 16. Historiallinen 17. Maisemallinen

KOHTEEN NUMERO

KOHDE

KUNTA

18. OTE PERUSKARTASTA
TAI ASEMAPIIRROS

19. POHJAPIIRROS TAI TIETOJA
SISÄTILOISTA

20. VALOKUVAT



21552

21553

21. LÄHTEET (kirjallisuus, piirustukset, asiakirjat)

22. LIITTEET

24. LOMAKKEEN TÄYTTÄJÄ, päiväys

23. SUULLISIA TIETOJA ANTANEET

SUOMEN RAKENNUSKULTTUURIN YLEISLUETTELO

MUSEOVIRASTO

KOHDEINVENTOINTILOMAKE

1. Lääni	KYMEN	3. Kohde	
2. Kunta	ANJALANKOSKI SIPPOLA		OJULA
4. Kylä/Rekisterinumero	MATAROJA	5. Kaup.osa/Kortteli/Talo	6. Kohdetyyppi
7. Peruskartta/Koordin.	8. Osoite	9. Omistaja ja omistajan osoite	

10. RAKENNUKSEN KUVAUS

Rakennus n:o

Nyk. käyttö	
Alkup. käyttö	
Rak. aika	
Suunnittelija	
Kerrosluku	
Perusta	
Runko	
Kattomuoto	
Kate	
Vuoraus	
Ulkovärit	
Kunto	
Erityispiirteet	

11. RAKENNUSHISTORIA

12. LÄHIYMPÄRISTÖ

13. SÄILYMISEDELLYTYKSET (uhkatekijät, kaavallinen tms. tilanne, päätökset)

14. LUETTELOINTIPERUSTE

15. Rakennus-
historiallinen 16. Historiallinen 17. Maisemallinen

KOHTEEN NUMERO

KOHDE

KUNTA

18. OTE PERUSKARTASTA
TAI ASEMAPIIRROS

19. POHJAPIIRROS TAI TIETOJA
SISÄTILOISTA

20. VALOKUVAT



21643

21644

21. LÄHTEET (kirjallisuus, piirustukset, asiakirjat)

22. LIITTEET

24. LOMAKKEEN TÄYTTÄJÄ, päiväys

23. SUULLISIA TIETOJA ANTANEET

SUOMEN RAKENNUSKULTTUURIN YLEISLUETTELO

MUSEOVIRASTO

KOHDEINVENTOINTILOMAKE

1. Lääni	KYMEN	3. Kohde	TYKKÄ
2. Kunta	ANJALANKOSKI (SIPPOLA)		
4. Kylä/Rekisterinumero	5. Kaup.osa/Kortteli/Talo	6. Kohdetyyppi	
MATAROJA			
7. Peruskartta/Koordin.	8. Osoite	9. Omistaja ja omistajan osoite	

10. RAKENNUKSEN KUVAUS

Rakennus n:o

Nyk. käyttö	
Alkup. käyttö	
Rak. aika	
Suunnittelija	
Kerrosluku	
Perusta	
Runko	
Kattomuoto	
Kate	
Vuoraus	
Ulkovärit	
Kunto	
Erityispiirteet	

11. RAKENNUSHISTORIA

Tila on maku- ja kantatila ja ollut muun omistuksessa
vuote 1610 lähtien
päärakennus vllt 1891
kuvine korjauks. 1900-luvun alkupuolella.

12. LÄHIYMPÄRISTÖ

13. SÄILYMISEDELLYTYKSET (uhkatekijät, kaavallinen tms. tilanne, päätökset)

14. LUETTELOINTIPERUSTE

15. Rakennus-
historiallinen 16. Historiallinen 17. Maisemallinen

KOHTEEN NUMERO

KOHDE

KUNTA

18. OTE PERUSKARTASTA
TAI ASEMAPIIRROS

19. POHJAPIIRROS TAI TIETOJA
SISÄTILOISTA

20. VALOKUVAT



21641

21642

21. LÄHTEET (kirjallisuus, piirustukset, asiakirjat)

22. LIITTEET

24. LOMAKKEEN TÄYTTÄJÄ, päiväys

23. SUULLISIA TIETOJA ANTANEET