

ESLIIK. KTO 190/14.10.1986

M

ESIHISTORIALLISEN KOHTEEN TARKASTUS

Tarkastanut Tapio Seger

Aika 1.10.1986

Kohde asuinpaikka

Kunta Elimäki

Ajoitus kivikausi

Alue Raussila

Nimi Munkamäki

Mj-rekisteri n:o _____

Mj-luokka II

Peruskartta (n:o, nimi, vuosi) 3024 05 RAUSSILA (1980)

Peruskoordinaatit: x = 6726 13, y = 3477 05, z = 30

Yhtenäiskoordinaatit: p = _____, i = _____, k = _____

Suunta ja etäisyys kirkosta tms. _____

Mj:n laajuus (alueen rajakoordinaatit lisäykseen) _____

Kylä, kaupunginosa Raussila

Alue (kylän osa, kortteli tms.) _____

Tila, palsta, tontti tms.; RN:o; paikan lähempi nimi Korvenaho 16:19,

Munkamäki

Omistaja, vuokraaja, osoite, puhelin Risto Mannonen, 47150 Raussila,

puh. 951-78177

Aikaisemmat tiedot (verfikaatit, tarkastukset, tutkimukset, mj-luettelot, kirjallisuutta) M. Huurre, inv. kert. 1968; M. Huurre, Kymenlaakson esihistorialliset kohteet II (Karhula 1976): Elimäki 10

Aikaisemmat löydöt (museonumerot) KM 17733

Tarkastuslöydöt KM 23317 (kvartsi-iskoksia)

Tarkastusselostus

Inv. n:o _____

Liitteet: peruskarttaote, muita karttoja 3024 05

valokuvat neg. _____, diat n:o _____

Tarkastuksen aihe Jukka Timperin, Kymen lääninhallitus, puhelinil-
moitus maanomistajalle myönnetystä soranottoluvasta paikalla

Ympäristö (rakennukset, tiet, vesistöt, hiekkakuopat ym.; karttaluonnos, mikäli
muutoksia peruskartasta) Alue on soramäen muodostama peltojen ympäröimä
havumetsäsaareke Raussilan keskustasta tulevan soratien länsipuolel-
la. Tien länsilaidalla on useita sorakuoppia.

Kohteen kuvaus (maaston laatu: pelto, metsä, ranta tms.; Muoto: mäki, rinne tms.
Maaperä: Kasvillisuus. Huomiot kohteesta. Aikaisemmin tutkittu osa. Koekuopat jne.,
Muutokset aikaisemmasta. Nykyinen kunto.) Kohde on suurehko, jyrkkäsei-
näinen sorakuoppa, alueen kuopista eteläisin. Kuopan rauhoitetusta
eteläpäästä ei näytä otetun soraa vuosiin. Sen sijaan kuopan länsi-
ja luoteislaidalla soranotto näyttää jatkuvan. Kvartsit löytyivät
kuopan luoteisreunalta, jossa näkyi myös joitakin palaneita kiviä,
ilmeisesti tuhoutuneen lieden jätteitä.

Alueen laajuuden arviointiperuste _____

Luokitusehdotus perusteluineen _____ II _____

Ehdotus suoja-alueeksi perusteluineen _____

Havaintomahdollisuudet _____ hyvät _____

Opas _____

Rauhoitustoimenpiteet maastossa (yhteys maanomistajaan, kiireelliset ilmoitukset jne) _____

Tarpeelliset jatkotoimenpiteet _____

Lähilöytöjä _____

Perimätieto (kertoja, ikä) _____

Huomautuksia _____

Selostus jätetty

Helsinki

2.10.1986

Tapio Saari

paikka

päiväys

allekirjoitus

Lisäyksiä

Rauhoitusmääräys lähetetty maanomistajalle 6.10.1986.

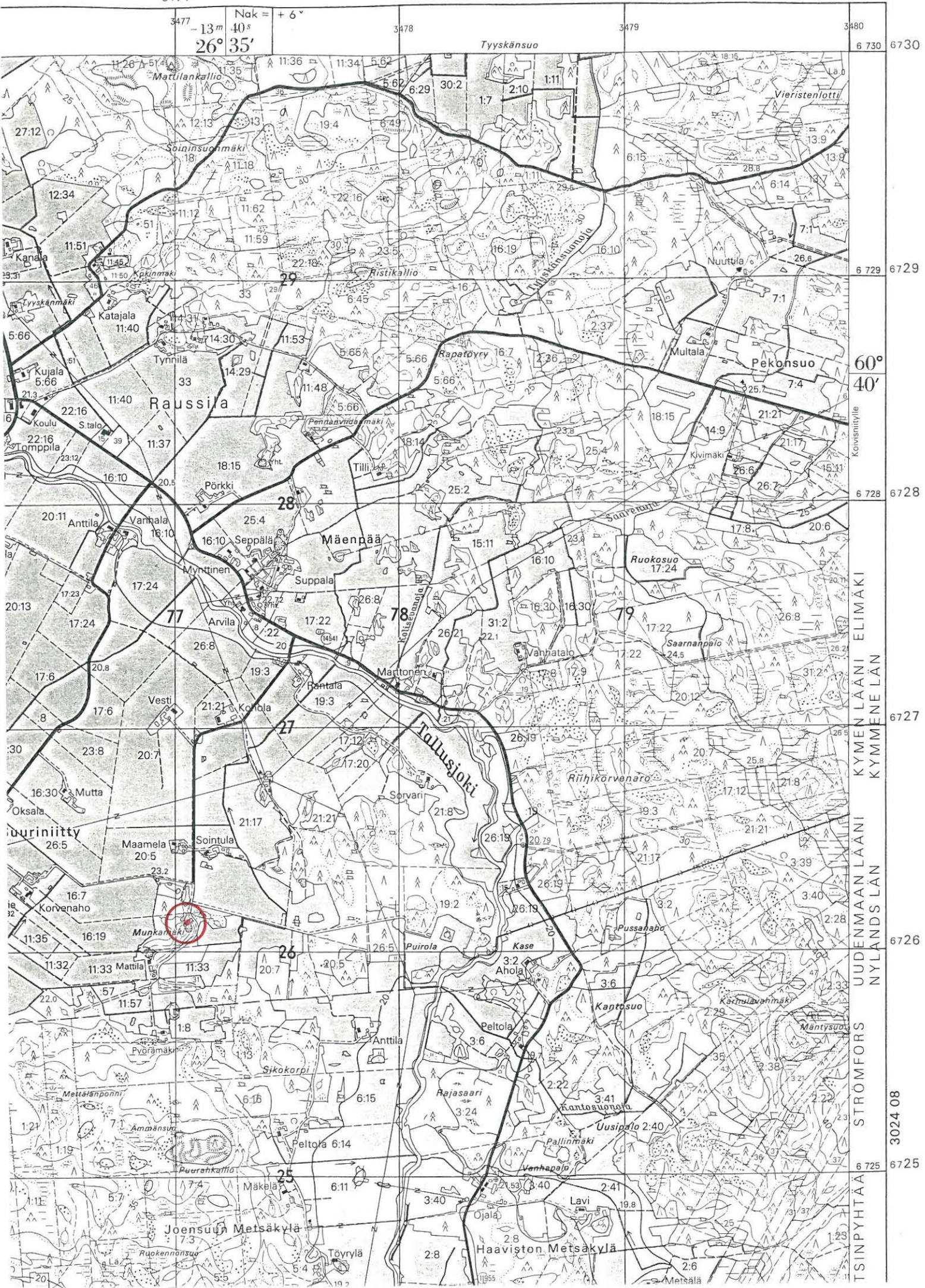
3477

3478

3479

3480

Nak = + 6°
- 13 m 40 s
26° 35'



60°
40'

KOIVISMIETYLÄ
ELIMÄKI
KYMEN LÄÄNI
LAANI
KYMMENTE LÄN

JUUDENMAAN LÄÄNI
NYLANDS LÄN

STROMFORS
3024 08

T SINPYHTÄÄ
6 725 6725