

^M
Esihist. tals 72/24.5. 1988

ENONTEKIÖ 115 Hannukuru

Pyyntikuoppien tarkastus

1987

P.Halinen, J.Kankaanpää,

M.Koponen ja J.Setälä

ENONTEKIÖ 115 Hannukuru

Tarkastus 1987

Top. kartat 2724 12

OUNASTUNTURI ja 2742 03 KETOMELLA

arvioidut x = 7571 04

koordinaatit y = 500 02

z = n. 320

Pyyntikuoppia 2 kpl, luokka II

Kylä: ---

Tila: Pallas- ja Ounastunturin kansallispuisto

Omistaja: Valtio

Löydöt: ---

HuK Petri Halinen, HuK Jarmo Kankaanpää, fil.yo Martti Koponen ja fil.yo Jukka Setälä tarkastivat kohteen 19.6.1987. Kohde sijaitsee Pallas- ja Ounastunturin kansallispuistossa Hannukurun pohjoispuolella (kohteen sijaintitiedot ovat muistinvaraisia, eivätkä siten ole välttämättä oikeita). Länsilounais - itäkoillissuuntainen, jyrkän Hannukurun reunat alkavat loiventua pyyntikuoppien kohdalla itään päin mentäessä. Kuopat sijaitsevat kurun reunalla mäntykankaalla. Ne ovat pyöreitä n. 5 m halkaisijaltaan ja n. 75-100 m syviä.

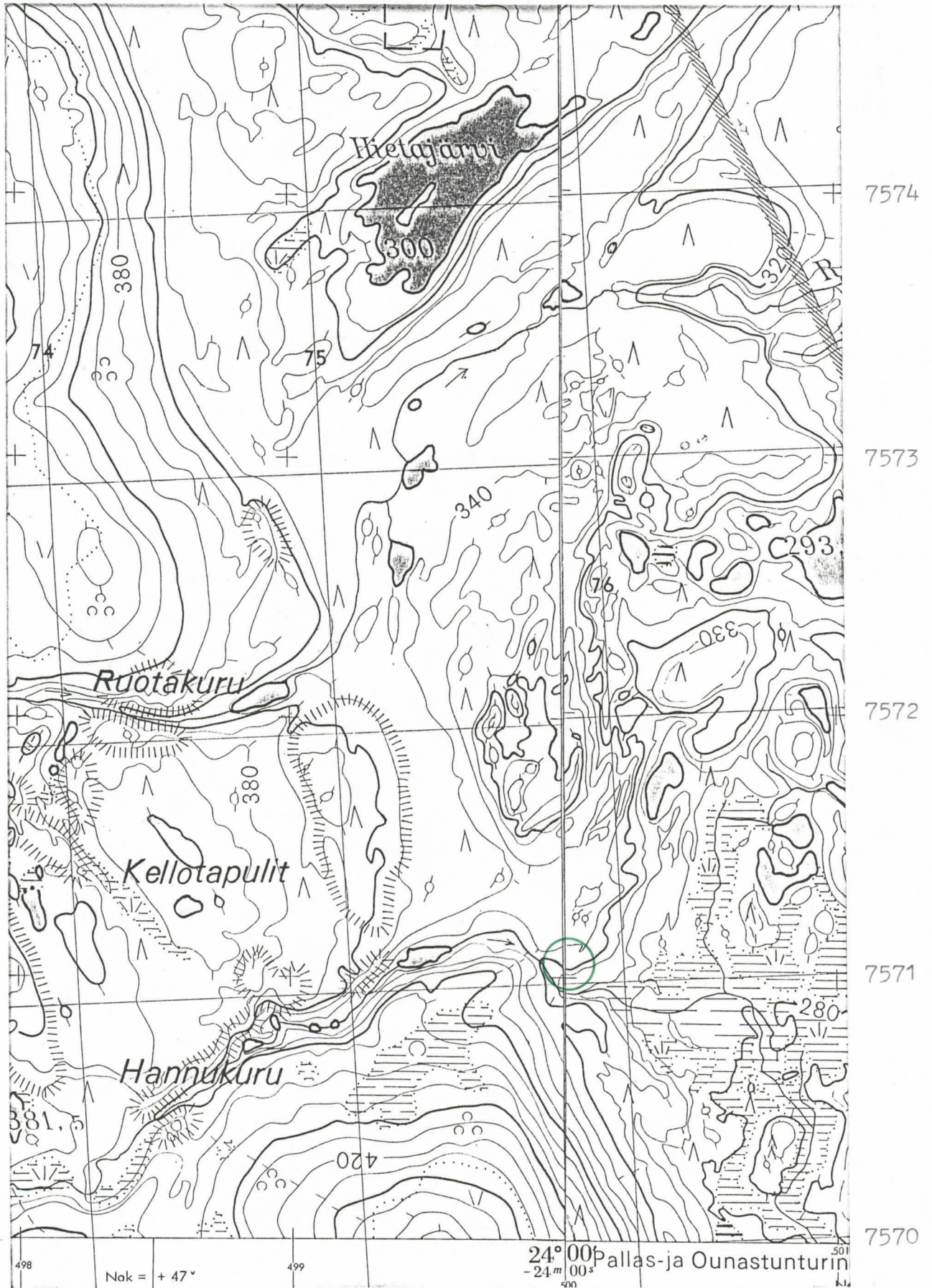
Kartat: Otteet top. kartoista 2724 12 **OUNASTUNTURI**, Helsinki 1968

2742 03 **KETOMELLA**, Helsinki 1968

Yleiskarttaluonnos, ei mittakaavassa, A4

Helsinki 23.5.1988 Petri Halinen

Petri Halinen



Ote top.kartoista 2724 12 OUNASTUNTURI, Helsinki 1968

2742 03 KETOMELLA, Helsinki 1968

 Kohde kartalla

ENONTEKIÖ 115 HANNUKURU

Yleiskarttaluonnos, ei mittakaavassa
pohjana käytetty top. karttaa

piirt. P. Halinen

0 n.200 m

● Pyyntikuoppa

