

ARKEOLOGISEN KOHTEEN
TARKASTUS

--	--	--

Tunnistetiedot

Kunta: Enonkoski Inventointinumero: _____Alue: Kälkövesi - Kolovesi Luokka: INimi: Ukonvuori Ajoitus: Esihist.Kohteen laji: Kalliomalaukset Lukumäärä: _____

Kohteesta muita kortteja _____ kpl (ks. täyttöohjeet)

Tarkastaja: M. Koponen, P. Kupiainen ja H. Poutiainen Tarkastusaika: 13/2 1993

Sijaintitiedot

Peruskartta: 4212 08 Leipämäki 1975 Pinta-ala _____x= 6004 58 y= 491 32 z= _____Suunta ja etäisyys kirkosta tms. Enonkosken kirkosta 21 km pohjoisluoteeseen

Hoito ja kunto (ks. täyttöohjeet)

A B C D E F G

Tila ja omistaja (ks. täyttöohjeet)

Kylä/kaupunginosa: KolkontarpaleTila/Rno/nimi: 12:1 Vaajasalonmaa ("Kruununpuisto")

tai Kortteli/tontti/palsta: _____

Omistaja: Ei tietoa omistajasta Puhelin: _____

Osoite: _____ Postitmp: _____

Kiinteistötunnus: Vuokrattu, ks. huomautukset

Lisää kiinteistöjä kpl

Aiemmat tiedot:

Aiemmat löydöt:

Tarkastuslöydöt:

TARKASTUSKERTOMUS

Liitteet:

kartat Pk-ote 4212 08

muut liitteet Peitepiirros (pienennös)

negatiivit _____

diat _____

Tarkastuksen aihe:

R. Kuprainen ilmoitus punaväristä kalliosta 9.4.1992

Lehti uutinen kalliomaalauksesta Jtä-Savo-lehdessä 3.9.1992

Kohteen kuvaus:

Tikku-ukkomainen hahmo, joka maalattu punavärillä
pystysuoraan kalliosinäämään. Hahmon korkeus 48 cm,
leveys noin 15 cm.

Ympäristö ja maasto: (vesistö, vesistököödi, rakennukset, tie, sorakuopat jne)

Kohde sijaitsee Saimaaseen kuuluvan Koloveden - Käkö-
veden alueella. Paikalla on vanha louhos.
Maalaus arviolta 10 m Saimaan vedenpinnan yläpuolella.

Laajuuden arviointiperuste:

Luokitusehdotus perusteluineen:

Ehdotus suoja-alueeksi: _____

Havaintomahdollisuudet: _____

Opas: R. Kupiainen

Rauhoitustoimenpiteet maastossa:

Tiedossa olevat maankäyttösuunnitelmat, kiireellisyys:

Lähilöytöjä:

Selostus jätetty

01/12 1993

Aika

Mikkeli

Paikka

Hannu Poutinen

Allekirjoitus

HANNU POUTINEN

Jatkotoimenpiteitä:

Huomautuksia (esim perimätieto) ja lisäyksiä:

Risto Kupiarsen ensi käynnillä 9.4.92 kallio lohkarineen oli jäinen ja luminen, joten inventoijalla ei ollut tällöin mahdollisuutta kiiveta tarkistamaan paikan luonnetta.

Kohteen fotosi myöhemmin kalliomaalaukseksi arkeol. harr. Pekka Kiivikäs.

Täyttöohjeita:

Tunnistetiedot

Mikäli kohteen alueella on useampia muinaisjäännöslajeja (esim. asuinpaikka ja röykkiöitä), täytä samalla nimellä ja inventointinumerolla useampi kerta.

Hoito ja kunto

A. **Kunto:** 1=koskematon, 2= tutkittu osittain, 3= tutkittu kokonaan, 4=tuhoutunut osittain, 5= tuhoutunut kokonaan, 6=tutkittu ja tuhoutunut osittain, 7=tutkittu ja tuhoutunut kokonaan

B. **Alkuperäisyys:** 1=täysin alkuperäinen, 2=entisoity osittain, 3=entisoity kokonaan, 4=siirretty alkuperäiseltä paikaltaan

C. **Hoitotarve:** 1=vaatii entistämistä, 2=vaatii kunnostamista, 3=vaatii puhdistamista tai esiin kaivamista, 4=vaatii tuki- tai suojarakenteita, 5=vaatii tutkimuksia tuhoutumisen estämiseksi, 6=vaatii jatkuvaa hoitoa, 7=ei vaadi hoitotoimenpiteitä

D. **Hoitotilanne:** 1=peruskunnostettu, 2= tuettu rakentein, 3=pidetään puhtaana

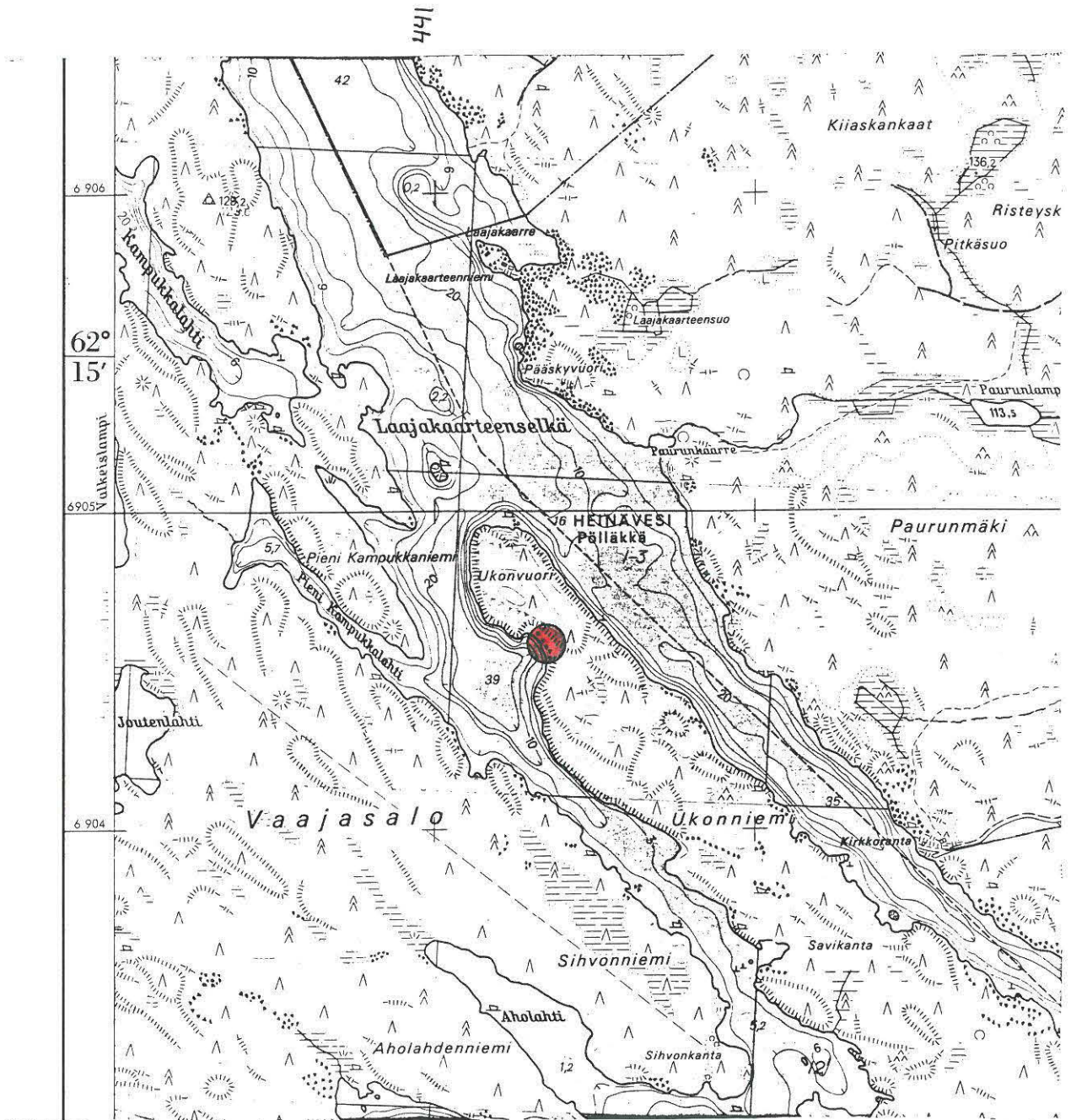
E. **Rajaustarkeus:** 1=rajattu arvion pohjalta, 2= rajattu osittaisella koekaivauksella, 3= rajattu kokonaan epävarmasti koekaivauksin, 4= rajattu kokonaan luotettavin koekaivauksin, 5=rajattu näkyvien rakenteiden perusteella

F. **Vahvistustapa:** 1=rajattu vain muinaisjäännös, 2=rajattu vain suoja-alue, 3=rajattu sekä muinaisjäännös että suoja-alue

G. **Maastomerkintä:** 1=kuparitaulu, 2=kerova taulu, 3=paalurajaus ilman taulua, 4=paalurajaus ja taulu, 5= aitaus ja taulu, 6=rakennus ympärillä ja taulu

Tila ja omistaja

Mikäli kohde on useamman tilan tai kylän alueella. TÄYTÄ LISÄKORTTI



PK 4212.08 Leipämäki 1975
(1988)

Enonkoski Kolkontaipale Ukonvuori
Kalliomaalaukset

Enonkoski Kolkontaipale

Ukonvuori

Koponen, Kupiainen ja Poutiainen 1993

Peitepiirros kalliomaalauksesta (pienennös)

