

Arkeol. O. 321/25.7.1995

Kunta: ENONKOSKI  
Nimi: Lehmisjoki

Kylä: Karvila  
Inv.nro: 53

Mj.tyyppi: pyyntikuoppa  
Ajoitus:

Luokka: 1  
ajoittamaton

Kartta: 4211 09 Koordinaatit: paikka +- 30 m  
X: 6881 78 Y: 4441 40 Z: 110

Kunto: 1 (1=hyvä, 7=tuhoutunut) Uhanalaisuus: 1 (1=ei, 3=on)

Iso pyöreä pyyntikuoppa suon ja metsän rajalla. Sekametsä, Muholantiestä 150 m N. Hirvien kulkureitillä.

Tila: Uusi Pekkala 046 410 0001 0008 (kunta kylä tila talo)

Omistaja: Teiniranta Tauno

Osoite: Muholantie 592, 58160 KARVILA

#

Paikka sijaitsee Enonkoskin Enonkosken kirkko 6.1 km S. Enonkosken Karvilasta Savonlinnan Juvolaan kulkevan Muholantien (nro 4711) pohjoispuolella.

Lehtinen 1994:

Tarkastin paikan maanomistaja Tauno Teinirannan (Muholantie 592, 58160 KARVILA, puhelin 957-674 166) ilmoituksen johdosta 21.7. 1994. Oppaanani toimi maanomistaja.

Paikalla on iso, lähes pyöreä pyyntikuoppa metsän ja suon välisessä rinteessä. Paikka on Muholantieltä (tie nro 4711) 150 m pohjoiseen, kohtisuoraan puhelinpylvään 78/141 kohdalla, noin 50 m Lehmisjoesta lounaaseen.

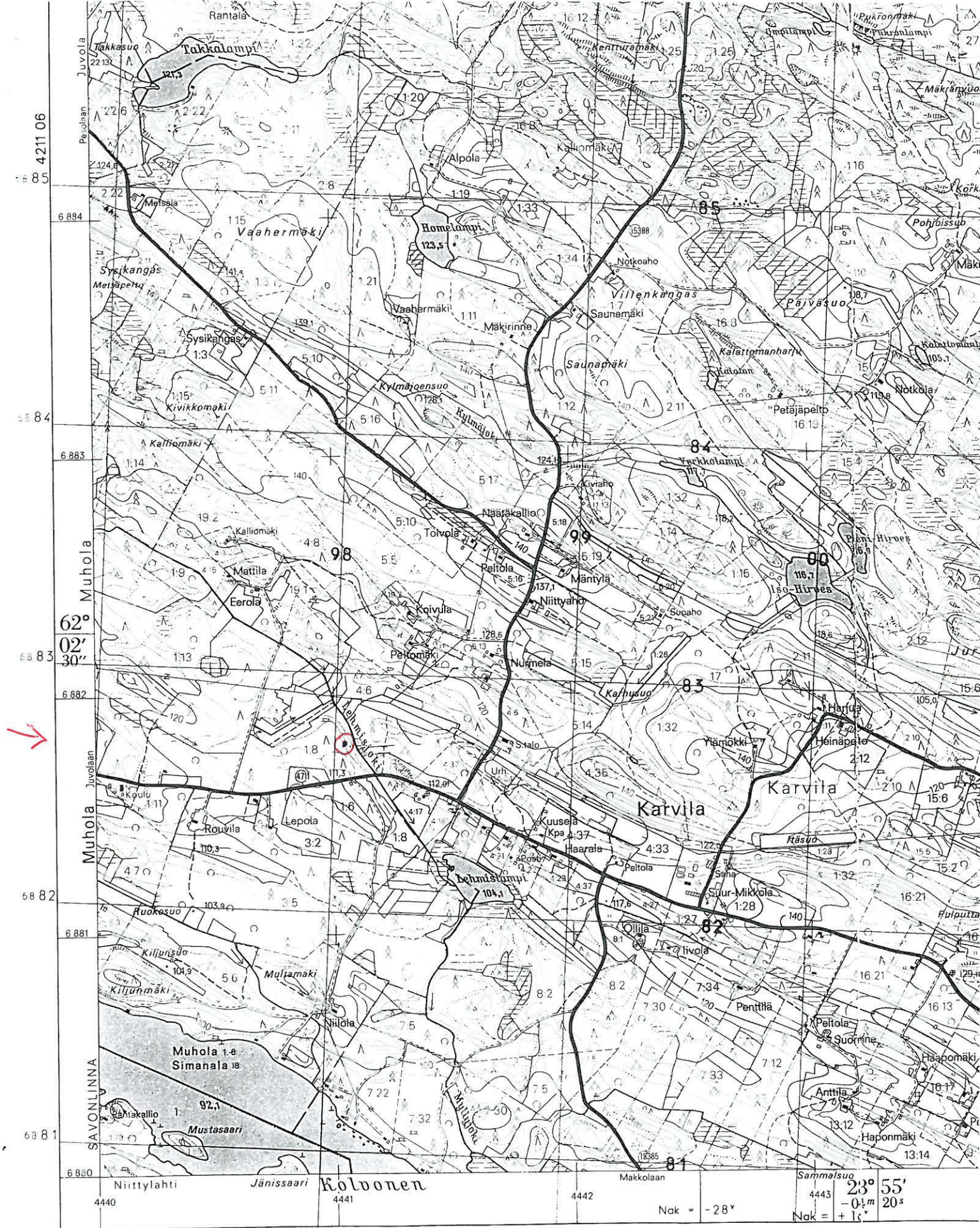
Paikka on helppo löytää Muholantieltä kävelemällä puhelinpylvään nro 86/142 kohdalta alkavaa polkua 150 m pohjoiseen ja edelleen tästä 100 m itäkaakkoon. Isokokoinen kuoppa, jossa ei ole roskaa yms. päällä, on helppo löytää. Maasto on mäntymetsää, jossa kasvaa myös erilaista pusikkaa.

Kuopan koko on 740 x 760 cm vallilta vallille mitattuna, syvyys keskeltä max 270 cm. Kuopan ympärillä oleva valli on matala. Ympäristöstä ei löytynyt muita kuoppia.

Maanomistaja muistutti, että perimätiedon mukaan Turun rauhan raja on kulkenut läheltä ja hirvien kulkureitti kulkee edelleen po. harjulla. Tarkastuksen yhteydessä kuopan sisäpuolelle tehtiin yksi koekuoppa, jonka persteella turpeen alla ei ollut mitään hiilikerrosta vaan puhdasta moreenia. Ympäristöstä ei myöskään löydetty mitään esim. tervahautaan viittaavia merkkejä.

Savonlinnassa 29.5.1995

  
Leena Lehtinen, arkeologi



MAANMITTAUSHALLITUS, HELSINKI 1988

Karttarunkona ilmapäiväkartta 1:110 000 v. 1969 ja osittain stereokartoitus Avio-graph BB-kojeilla 1:110 000 v. 1970 ilmapäiväus 1985  
 Alueelle magneettisia häiriöitä

EMONKOSKI KARVULA GWMUSJOKI  
 PYHÄNTIKKOPPA

OTE PK:STA 4211 03

EMONKOSKI 1988

