

Luett. D. 293/31.E. 1998

ESIHISTORIALLISEN KOHTEEN TARKASTUS

Paikkatiedot:

Kuntanumero 046 Tunnuslaji      Muinaisjäännöksen numero 4

Kunta Enonkoski

Alue Kotkuinniemi A

Kohteen nimi kivikautinen asuinpaikka

Rauhoitusluokka: 1 = Kokonaan I luokassa, 2 = Kokonaan II luokassa, ③ = Luokissa I ja II, 4 = Luokissa I, II ja III, 5 = Luokissa I ja III, 6 = Luokissa II ja III, 7 = Kokonaan luokassa III

Peruskartta (nro, nimi, painovuosi) 4211 09 ENONKOSKI (1975)

x = 6881 04-6880 76 y = 3447 86-3448 28 z = n. 83 Ala n. 18400 m<sup>2</sup>

Hoitotiedot:

Kunto: ① = Koskematon, 2 = Tutkittu osittain, 3 = Tutkittu kokonaan, ④ = Tuhoutunut osittain, 5 = Tuhoutunut kokonaan, 6 = Tutkittu ja tuhoutunut osittain, 7 = Tutkittu ja tuhoutunut kokonaan TIF

Alkuperäisyys: ① = Täysin alkuperäinen, 2 = Entisöity osittain, 3 = Entisöity kokonaan, 4 = Siirretty alkup. paikaltaan

Hoitotarve: 1 = Vaatii entistämistä, 2 = Vaatii kunnostamista tai korjausta, 3 = Vaatii puhdistamista tai esiin kaivamista, 4 = Vaatii tuki- tai suojarakenteita tms., 5 = Vaatii tutkimuksia tuhoutumisen estämiseksi, 6 = Vaatii jatkuvaa hoitoa, 7 = Ei vaadi hoitotoimenpiteitä

Hoitotilanne: 1 = Peruskunnostettu, 2 = Tuettu rakentein, 3 = Pidetään puhtaana

Rajaustarkkuus: ① = Rajattu arvion pohjalta, 2 = Rajattu osittaisella koekaivauksella, 3 = Rajattu kokonaan epävarmasti koekaivauksin, 4 = Rajattu kokonaan luotettavin koekaivauksin, 5 = Näkyvät rakenteet

Vahvistustapa: ① = Rajattu vain muinaisjäännösalue, 2 = Rajattu vain suoja-alue, 3 = Rajattu sekä muinaisjäännös- että suoja-alue

Maastomerkitä: 1 = Kuparitaulu, 2 = Kertova taulu, 3 = Paalurajaus ilman taulua, 4 = Paalurajaus ja taulu, 5 = Aitaus ja taulu, 6 = Rakennus ympärillä ja taulu

Tyyppitiedot:

Muinaisjäännöstyyppi kivikautinen asuinpaikka

Lukumäärä (esim. röykkiöitä) 1

(Pää)ajoitus FYKA-Pöljä

Omistustiedot:

Kunta (3 nro:a) 046 Kylä (3 nro:a) 420 Tila (4 nro:a) 0011 Talo (4 nro:a) 0031  
(Kohde useamman kunnan, kylän jne. alueella - ks. huomautukset)

(Kortteli, tontti, palsta tms.) Kotkuinniemi

Tilan ym. nimi Kautola

Omistaja, vuokraaja Hanna Pesonen

Osoite 58170 Simanala Puhelin 957-525669

Aiemmat tiedot (verifikaatit, tarkastukset, tutkimukset, mj-luettelot kirjallisuus)

Aiemmat löydöt (museonumerot)

Tarkastusselostus

Liitteet: peruskarttaote, muita liitteitä ote peruskartasta

valokuvat neg. SLN mus. 547:13-15 diat n:o

Tarkastuslöydöt tyypillistä kampakeraamiikkaa, asbestikeramiikkaa, kvartsi-iskoksia, piitä KM 24910

Tarkastuksen aihe Antti Bilundin ilmoitus SLN museoon

Tarkastaja Leena Lehtinen

Tarkastuspäivä 11.8.1989

Ympäristö (rakennukset, tiet, vesistöt, sorakuopat ym.: karttaluonnos mikäli muutoksia peruskartasta),

Löydöt Kotkuinniemelle menevän tein penkoista ja rantaterassilta

kaatuneiden puiden juurakoista.

Kohteen kuvaus (huomiot kohteesta, aikaisemmin tutkittu osa, koekuoppa jne. Muutokset aikaisemmasta. Nykyinen kunto.) \_\_\_\_\_ /tasainen

Kotkuinniemen pohjoisrannalla oleva koilliseen päin suuntautuva ranta-terassi, jonka törmä laskeutuu jyrkästi Saarijärveen. Asuinpaikkalöydöt 450 m matkalta. Alueen halki kulkee Kotkuinniemen kärkeen menevä soratie mutta muutoin alue on ehjä. Alueelle ei tehty koekuoppia. Yksi tyypillisen kampakeramiikan palanen löytyi alueen eteläkärjestä, muutoin löydöt keskittyivät karttaan merkityn alueen pohjoisosaan (ks. kartan merkinnät).

Maastokuvaus (maaston laatu: pelto, metsä, ranta tms. Muoto: mäki, rinne tms. Maaperä. Kasvillisuus.) \_\_\_\_\_

Hiekkamaata. Kangasmetsää.

Alueen laajuuden arviointiperuste \_\_\_\_\_

Löydöt. Asuinpaikaksi sopiva terassi.

Luokitusehdotus perusteluineen I, tietä lukuunottamatta ehjä.

Ehdotus suojaluokaksi perusteluineen \_\_\_\_\_

Havaintomahdollisuudet \_\_\_\_\_

Opas \_\_\_\_\_

Rauhoitustoimenpiteet maastossa (yhteys maanomistajaan, kiireelliset ilmoitukset jne.) \_\_\_\_\_

Maanomistajalle ilmoitettiin muinaisjäänneksen löytymisestä heti paikan päällä.

Aluetta koskevat maankäyttösuunnitelmat, kiireellisyys \_\_\_\_\_

Lähilöytöjä \_\_\_\_\_ 200 m luoteeseen asbestikeraaminen asuinpaikka Kotkuinniemi B \_\_\_\_\_

Perimätieto (kertoja, ikä) \_\_\_\_\_

Selostus jätetty

Savonlinna 5.9.1989  
paikka päiväys

*Lehtinen*  
allekirjoitus

Huomautuksia, lisäyksiä \_\_\_\_\_

MV-kuvat Savonlinnan museo 547: 13 - 15

13. Asuinpaikan pohjoisosa pohjoisesta. Asuinpaikan löytäjä Antti Bilund osoittaa kampakeramiikan löytöpaikkaa.

14. samaa aluetta jonkin verran etelämpää.

15. Asuinpaikan eteläisempi osa, jossa selvä tasainen rantaterassi. Antti Bilund kampakeramiikan palan löytöpaikalla. Pohjoisesta.

Vlk. L. Lehtinen

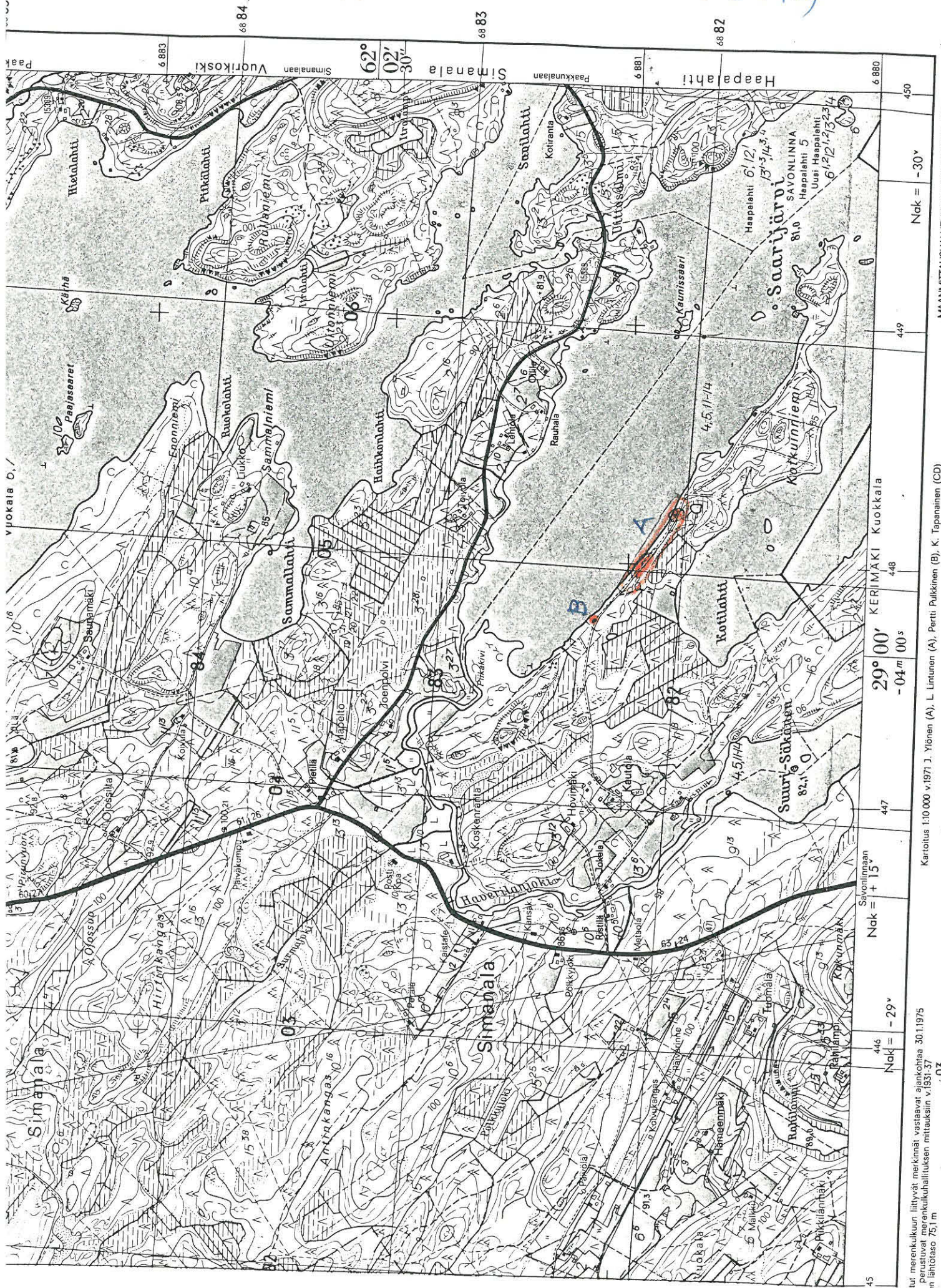


13.

14.

15.

PK 4211 09 ENONKOSKI (1975)



ut merenkulkuun liittyvät merkinnät vastaavat ajankohtaa 30.11.1975  
perustuvat merenkulkuhallituksen mittauksiin v.1931-37  
n lähtöaste 75,1 m

akaava 1:20 000

6.03

6.04

6.05

6.06

6.07

Kartotus 1:10 000 v.1971 J. Ylönen (A), L. Lintunen (A), Pentti, Pulkkinen (B), K. Tapanainen (CC)

Nak = -30°

6.880

Nak = -29°

Nak = +15°

29° 00' -04 m 00 s

KERIMÄKI Kuokkala

448

449

450

MAANMITTAUSHALLITUKSEN KARTTAPAINO HELSINKI 1975