

ESIHISTORIALLISEN KOHTEEN TARKASTUS

Paikkatiedot:

Kuntanumero 046 Tunnuslaji Muinaisjäännöksen numero 5.

Kunta Enonkoski

Alue Kotkuinniemi B

Kohteen nimi kivikautinen asuinpaikka

Rauhoitusluokka: 1 = Kokonaan I luokassa, 2 = Kokonaan II luokassa, 3 = Luokissa I ja II, 4 = Luokissa I, II ja III, 5 = Luokissa I ja III, 6 = Luokissa II ja III, 7 = Kokonaan luokassa III

Peruskartta (nro, nimi, painovuosi) 4211 09 ENONKOSKI (1975)

x = 6881 15 y = 447 76 z = 82.5 Ala

Hoitotiedot:

Kunto: 1 = Koskematon, 2 = Tutkittu osittain, 3 = Tutkittu kokonaan, 4 = Tuhoutunut osittain, 5 = Tuhoutunut kokonaan, 6 = Tutkittu ja tuhoutunut osittain, 7 = Tutkittu ja tuhoutunut kokonaan

Alkuperäisyys: 1 = Täysin alkuperäinen, 2 = Entisoity osittain, 3 = Entisoity kokonaan, 4 = Siirretty alkup. paikaltaan

Hoitotarve: 1 = Vaatii entistämistä, 2 = Vaatii kunnostamista tai korjausta, 3 = Vaatii puhdistamista tai esiin kaivamista, 4 = Vaatii tuki- tai suojarakenteita tms., 5 = Vaatii tutkimuksia tuhoutumisen estämiseksi, 6 = Vaatii jatkuvaa hoitoa, 7 = Ei vaadi hoitotoimenpiteitä

Hoitotilanne: 1 = Peruskunnostettu, 2 = Tuettu rakentein, 3 = Pidetään puhtaana

Rajaustarkkuus: 1 = Rajattu arvion pohjalta, 2 = Rajattu osittaisella koekaivauksella, 3 = Rajattu kokonaan epävarmasti koekaivauksin, 4 = Rajattu kokonaan luotettavin koekaivauksin, 5 = Näkyvät rakenteet

Vahvistustapa: 1 = Rajattu vain muinaisjäännösalue, 2 = Rajattu vain suoja-alue, 3 = Rajattu sekä muinaisjäännös- että suoja-alue

Maastomerkitä: 1 = Kuparitaulu, 2 = Kertova taulu, 3 = Paalurajaus ilman taulua, 4 = Paalurajaus ja taulu, 5 = Aitaus ja taulu, 6 = Rakennus ympärillä ja taulu

Tyyppitiedot:

Muinaisjäännöstyyppi kivikautinen asuinpaikka

Lukumäärä (esim. röykkiöitä) 1

(Pää)ajoitus tyka

Omistustiedot:

Kunta (3 nro:a) 046 Kylä (3 nro:a) 420 Tila (4 nro:a) 0011 Talo (4 nro:a) 0020
(Kohde useamman kunnan, kylän jne. alueella - ks. huomautukset)

(Kortteli, tontti, palsta tms.) Kotkuinniemi

Tilan ym. nimi _____

Omistaja, vuokraaja Eija-Leena Tissari

Osoite 58170 Simanala Puhelin 957-525647

Aiemmat tiedot (verifikaatit, tarkastukset, tutkimukset, mj-luettelot kirjallisuus) _____

Aiemmat löydöt (museonumerot) _____

Tarkastusselostus

Liitteet: peruskarttaote, muita liitteitä ote peruskartasta

valokuvat neg. SM-MUSEO 547:16-19, diat n:o _____

Tarkastuslöydöt palanutta luuta (ei otettu talteen), asbestisekoitteista kampa-
keramiikkaa, yksi kvartsi-iskos KM 24911
Tarkastuksen aihe Antti Bilundin ilmoitus

Tarkastaja Leena Lehtinen

Tarkastuspäivä 11.8.1989

Ympäristö (rakennukset, tiet, vesistöt, sorakuopat ym.; karttaluonnos mikäli muutoksia peruskartasta), _____

Keramiikanpalat löytyivät tontille rakennettavan kesämökin perustuskuopan

luoteispuolelta. Palauttluunpala löytyi perustuskuopan keskeltä. Perustukset oli

tn. kaivettu asuinpaikan keskelle. Keramiikanpaloja löytyi myös perustuksen

luoteispuolelle kasatusta irtomaasta.

Kohteen kuvaus (huomiot kohteesta, aikaisemmin tutkittu osa, koekuoppa jne. Muutokset aikaisemmasta. Nykyinen kunto.)

ks. edellinen kohta. Koekuooppia ei tehty.

Maastokuvaus (maaston laatu: pelto, metsä, ranta tms. Muoto: mäki, rinne tms. Maaperä. Kasvillisuus.)

Tasainen rantaterassi. Hiekkamaata. Kangasmetsää.

Alueen laajuuden arviointiperusta

Luokitusehdotus perusteluineen II. Osa tuhottu.

Ehdotus suoja-alueeksi perusteluineen

Havaintomahdollisuudet

Opas

Rauhoitustoimenpiteet maastossa (yhteys maanomistajaan, kiireelliset ilmoitukset jne.) Maanomistajaa kehoitettiin pyytämään lausunto museovirastolta tontin rakentamisesta. Kesällä 1989 rakennustöitä ei tulla jatkamaan.

Aluetta koskevat maankäyttösuunnitelmat, kiireellisyys _____

Maanomistajan mukaan alueelle aiotaan rakentaa muutama vuokrattava lomamökki.

Lähilöytöjä Kotkuinneimi A-asuinpaikka 200 m kaakkoon. Asuinpaikkojen välissä matalmpi notkelma, joka kivikaudella ollut tn. veden peittämä.

Perimätieto (kertoja, ikä) _____

Selostus jätetty

Savonlinna
paikka

5.9.1989
päiväys

Wuhtinen
allekirjoitus

Huomautuksia, lisäyksiä _____

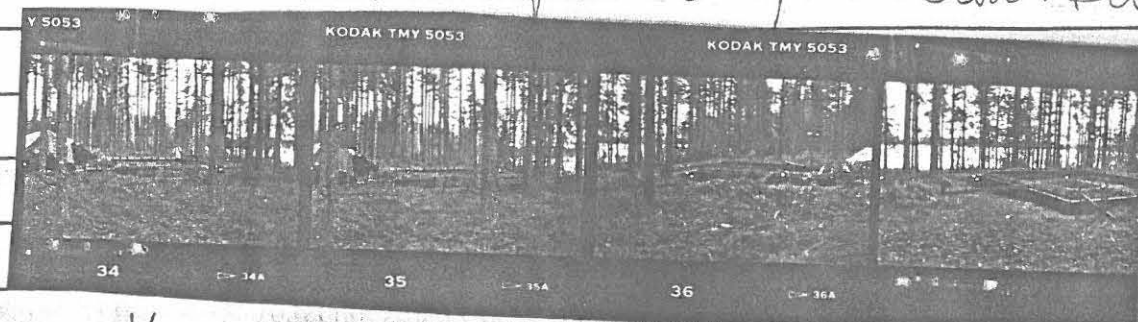
MV-kuvat Savonlinnan museo 547: 16 - 19

16. - asuinpaikka löydöt mökin perustuksen takaa. Antti Pörlund omistaa löytöpaikkaa.

17. - sama

18. - Löytöpaikka koteesta. Löydöt perustusten luota vasemmalla.

19. - Löytöpaikka kansiinoteesta löydöt perustusten pohjoismurteen kohdalle olevan puun juurelta. Kuvasa



vasem-
malla.
16.
L.
lehtinen.

16.

17.

18.

19.

Y 5053

KODAK TMY 5053

KODAK TMY 5053



34

▷ 34A



35

▷ 35A

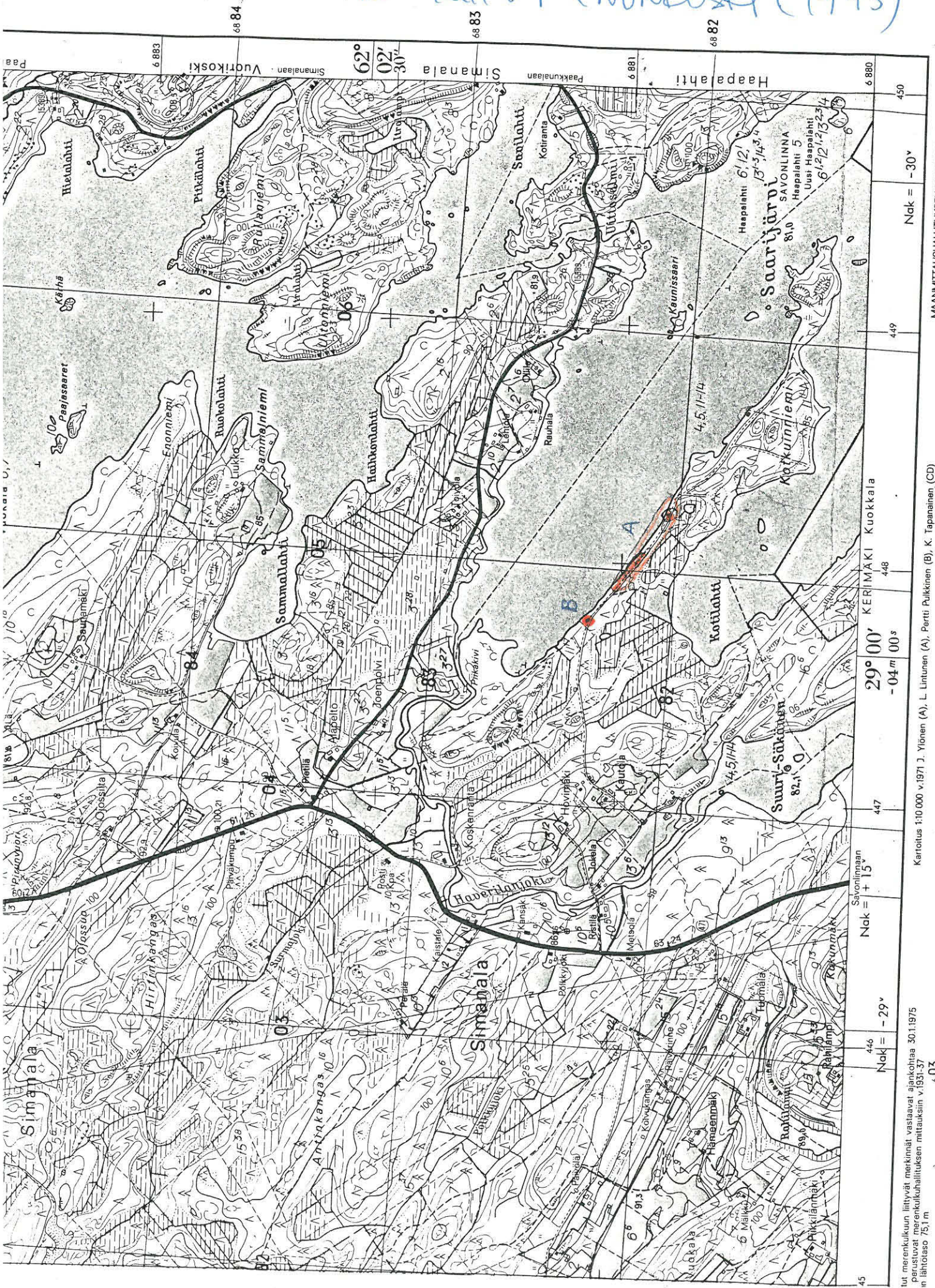


36

▷ 36A



PK 4211 09 ENONKOSKI (1975)



6883 6884 6882 6881 6880
 Paakunnetaan Simanala Vuokkoski
 62° 02' 30"
 Haapahti
 450
 Nak = -30°
 449
 606
 607
 MAANMITTAUSHALLITUKSEN KARTTAPAINO HELSINKI 1975
 605
 604
 29° 00' -04 m 00 s
 KERIMÄKI Kuokkala
 448
 Savonlinnaan Nak = +15°
 447
 446 Nak = -29°
 45
 Simanala
 Antikangas
 Hirtinkangas
 Ojossu
 Paajasaaret
 Kähä
 Hietalahdi
 Pikkalahdi
 Ruokolahdi
 Enonniemi
 Luukka
 Sammilniemi
 Sammallahdi
 Hahkonlahdi
 Joenpöivi
 Apello
 Pöytälahti
 Pikkäivi
 Koskenranta
 Hoviniemi
 Caucha
 Suuri-Sukonen
 Kotilahdi
 Saarijärvi
 Haapalahdi
 Uusi Haapalahdi
 Kerkkuniemi
 Rauhala
 Lehtela
 Ollin
 Koiranta
 Saattalahdi
 Keumissaari
 603
 604
 605
 606
 607
 tut merenkulkuaan liittyvät merkinnät vastaavat ajankohtaa 30.1.1975
 perustuvat merenkulkuhallituksen mittauksiin v.1951-57
 in lähtöaso 75,1 m
 akaava 1:20000

B = ENONKOSKI S.