

ENONTEKIÖ, Tervaniemi (ENONTEKIÖ 73)

Kvartsi-iskosten

löytöpaikan tar-

kastus

20. 6. 1981

Markku Torvinen

K v a r t s i - i s k o s t e n l ö y t ö p a i k k a, luokka II

Löydöt: KM 21387, kvartsi-iskoksia v:lta 1981

Liikkuessani vapaa-aikanani 20. 6. 1981 Enontekiöllä kävin Ounasjärven Tervaniemessä, joka on pohjoisesta Ounasjärven itäpään pistävä niemi. Sen tyvestä lounaisrannalta löysin muutamia kvartsi-iskoksia. Löytökohdassa pisti punertavasta hiekasta esiin joukko tulen rapauttamia kiviä.

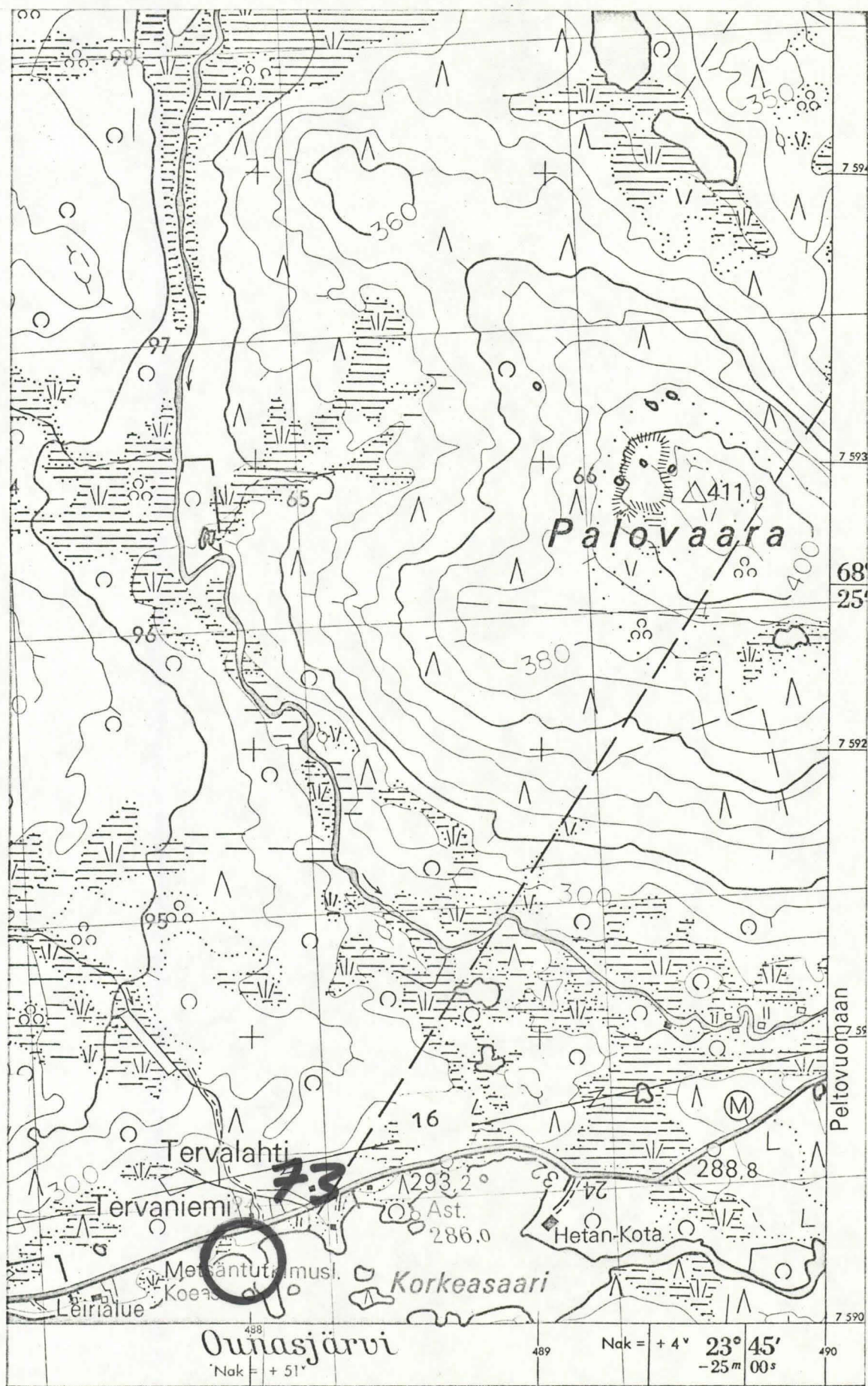
Löytökohta on pieni hiekkakumpare, lähes kasvustosta paljaaksi kullunut. Lähistöllä peittää maanpintaa heinikko, varvikko ja poronjäkälä.

(3)

Enontekiön kirkosta on paikalle matkaa n. 1,5 km ENE:oon ja Peltovuomaan vievältä tieltä n. 50 m S:ään. Mainitun tien varressa sen eteläpuolella on tällä kohdalla rakenteilla oleva kookas hirsirakennus, josta on tarkoitus tulla saamelaiskäsittöiden näyttelytila.

Helsingissä 25. 3. 1982

Macka Toivonen



Ote top. kartasta 2813 08, 1:20 000, painettu 1969

Tervaniemen löytöpaikka.