

ESIHISTORIALLISEN KOHTEEN TARKASTUS

Paikkatiedot:

Kuntanumero 046 Tunnuslaji Muinaisjäännöksen numero 7Kunta EnonkoskiAlue HiekkokannankaarreKohteen nimi kivikautinen asuinpaikka

Rauhoitusluokka: 1 = Kokonaan I luokassa, 2 = kokonaan II luokassa, 3 = Luokissa I ja II, 4 = Luokissa I, II ja III, 5 = Luokissa I ja III, 6 = Luokissa II ja III, 7 = Kokonaan luokassa III

Peruskartta (nro, nimi, painovuosi) 4212 07 IHAMANIEMI (1975)x = 6894 97 y = 447 76 z = 80 Ala

Hoitotiedot:

Kunto: 1 = Koskematon, 2 = Tutkittu osittain, 3 = Tutkittu kokonaan, 4 = Tuhoutunut osittain, 5 = Tuhoutunut kokonaan, 6 = Tutkittu ja tuhoutunut osittain, 7 = Tutkittu ja tuhoutunut kokonaan

Alkuperäisyys: 1 = Täysin alkuperäinen, 2 = Entisöity osittain, 3 = Entisöity kokonaan, 4 = Siirretty alkup. paikaltaan

Hoitotarve: 1 = Vaatii entistämistä, 2 = Vaatii kunnostamista tai korjausta, 3 = Vaatii pundistamista tai esiin kaivamista, 4 = Vaatii tuki- tai suojarakenteita tms., 5 = Vaatii tutkimuksia tunoutumisen estämiseksi, 6 = Vaatii jatkuvaa hoitoa, 7 = Ei vaadi hoitotoimenpiteitä

Hoitotilanne: 1 = Peruskunnostettu, 2 = Tuettu rakentein, 3 = Pidetään puhtaana

Rajaustarkkuus: 1 = Rajattu arvion pohjalta, 2 = Rajattu osittaisella koekaivausella, 3 = Rajattu kokonaan epavarmasti koekaivausin, 4 = Rajattu kokonaan luotettavin koekaivausin, 5 = Näkyvät rakenteet

Vahvistustapa: 1 = Rajattu vain muinaisjäännösalue, 2 = Rajattu vain suoja-alue, 3 = Rajattu sekä muinaisjäännös- että suoja-alue

Maastomerkitä: 1 = Kuparitaulu, 2 = Kertova taulu, 3 = Paalurajaus ilman taulua, 4 = Paalurajaus ja taulu, 5 = Aitaus ja taulu, 6 = Rakennus ympärillä ja taulu

Tyyppitiedot:

Muinaisjäännöstyyppi esihis. asuinpaikka

Lukumäärä (esim. rökkiöitä)

(Pää)ajoitus kivikausi

Omistustiedot:

Kunta (3 nro:a) 046 Kylä (3 nro:a) 406 Tila (4 nro:a) 0017 Talo (4 nro:a) 0034
(Kohde useamman kunnan, kylän jne. alueella - ks. huomautukset)

(Kortteli, tontti, palsta tms.) Haukkokannankaarre

Tilan ym. nimi Hiekkakanta

Omistaja, vuokraaja Vasarainen Eila Sofia

Osoite Punkaharjuntie 7 D 29, 57130 Savonlinna

Puhelin

Aiemmat tiedot (verifikaatit, tarkastukset, tutkimukset, mj-luettelot kirjallisuus)

Antti Bilund oli muinaisjäännöksiä etsiessään löytänyt alueelta kvartsi-
iskoksia.

Aiemmat löydöt (museonumerot)

Tarkastusselostus

Liitteet: peruskarttaote, muita liitteitä ote peruskartasta

valokuvat neg. SLN museo 547: 20, diat n:o

Tarkastuslöydöt kvartsi-iskoksia KM 24908

Tarkastuksen aihe Antti Bilundin (os. Jääkiekkoradankuja 6 A 1, 57170 SLN)

ilmoitus Savonlinnan museoon.

Tarkastaja Leena Lehtinen

Tarkastuspäivä 25.8.1989

Ympäristö (rakennukset, tiet, vesistöt, sorakuopat ym.: karttaluonnos mikäli muutoksia peruskartasta),

Niemeke Hanhivirran pohjoisrannalla. Alueella selvä tasainen ranta-
(80 m mpy)/
terassi, jossa maanpinta koskematon. Rantatörmä laskeutuu jyrkeästi rantaan päin.

Heti terassin länsipuolella, ~~80 m~~ rantatörmän ja rannan välissä on kesämökki.

Kohteen kuvaus (huomiot kohteesta, aikaisemmin tutkittu osa, koekuoppa jne. Muutokset aikaisemmasta. Nykyinen kunto.)

Etelään päin suuntautuva tasainen niemke, jonka pintaa rikkoo vain metsätraktorin jäljet. Kvartsiit löytyivät telaketjun jäljistä aivan niemekkeen eteläkärjestä. Löytöpaikan viereen tehtiin kolme koekuoppaa 10 m välein. Yhdestä löydettiin yksi kvartsi-iskos.

Maastokuvaus (maaston laatu: pelto, metsä, ranta tms. Muoto: mäki, rinne tms. Maaperä. Kasvillisuus.)

Maaperä hienoa hiekkaa. Kasvillisuus kangasmetsää.

Alueen laajuuden arviointiperuste

Terassin eteläinen osa, noin 60 x 60 metriä.

Luokitusehdotus perusteluineen I, täysin ehjä.

Ehdotus suoja-alueeksi perusteluineen koko 80 metrin tasolla oleva terassi, koska alueen tarkka rajaus vaatii koekaivauksia.

Havaintomahdollisuudet

Opas Antti Bilund

Rauhoitusehdotukset maastossa (yhteys maanomistajaan, kiireelliset ilmoitukset jne.) Maanomistajalle läh. kirje 18.10.89

Aluetta koskevat maankäyttösuunnitelmat, kiireellisyys

Lähilöytöjä Paikalta noin kilometrin verran pohjoiseen, Pöytälahden itärannalla
kaksi kvartsiasuipaikkaa.

Perimätieto (kertoja, ikä)

Selostus jätetty

Savonlinna
paikka

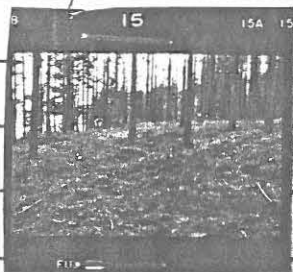
4.9.1989
päiväys

W. W. W.
allekirjoitus

Huomautuksia, lisäyksiä

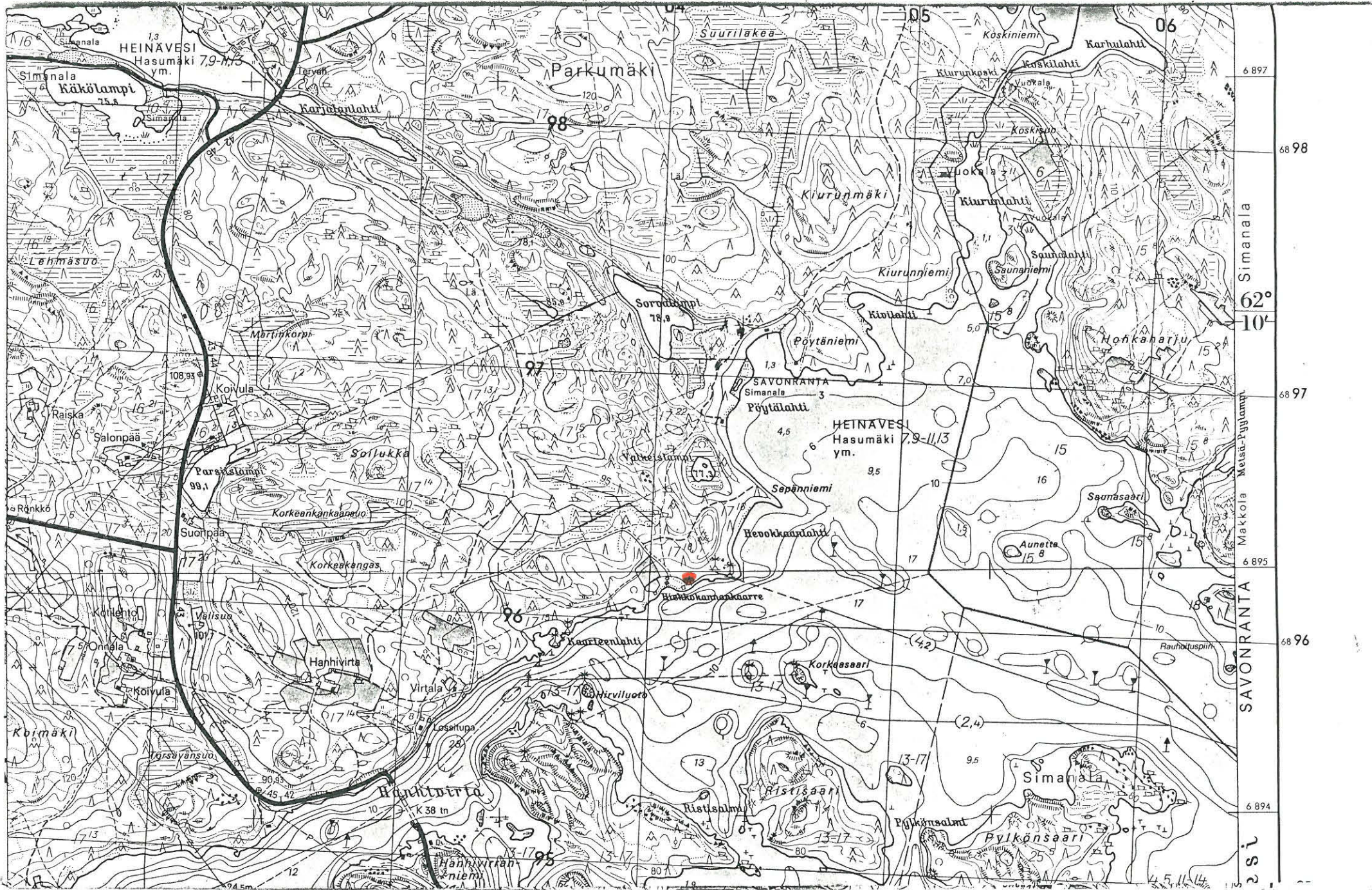
Eronkoski Heikkokannankaare
entis. asuinpaikka.
SUN museo 547: 20

20. - asuinpaikka-alue koitti-
esta. Kokeuoppaa, josta
kvartsiä tulivat kauratoran
parhailaan.



Vlk. L. Lehtinen

20.



PK 4212 07 IHOMA MEMI (1975)

KIMK. ASUINP.
 ENONKOSKI 7.