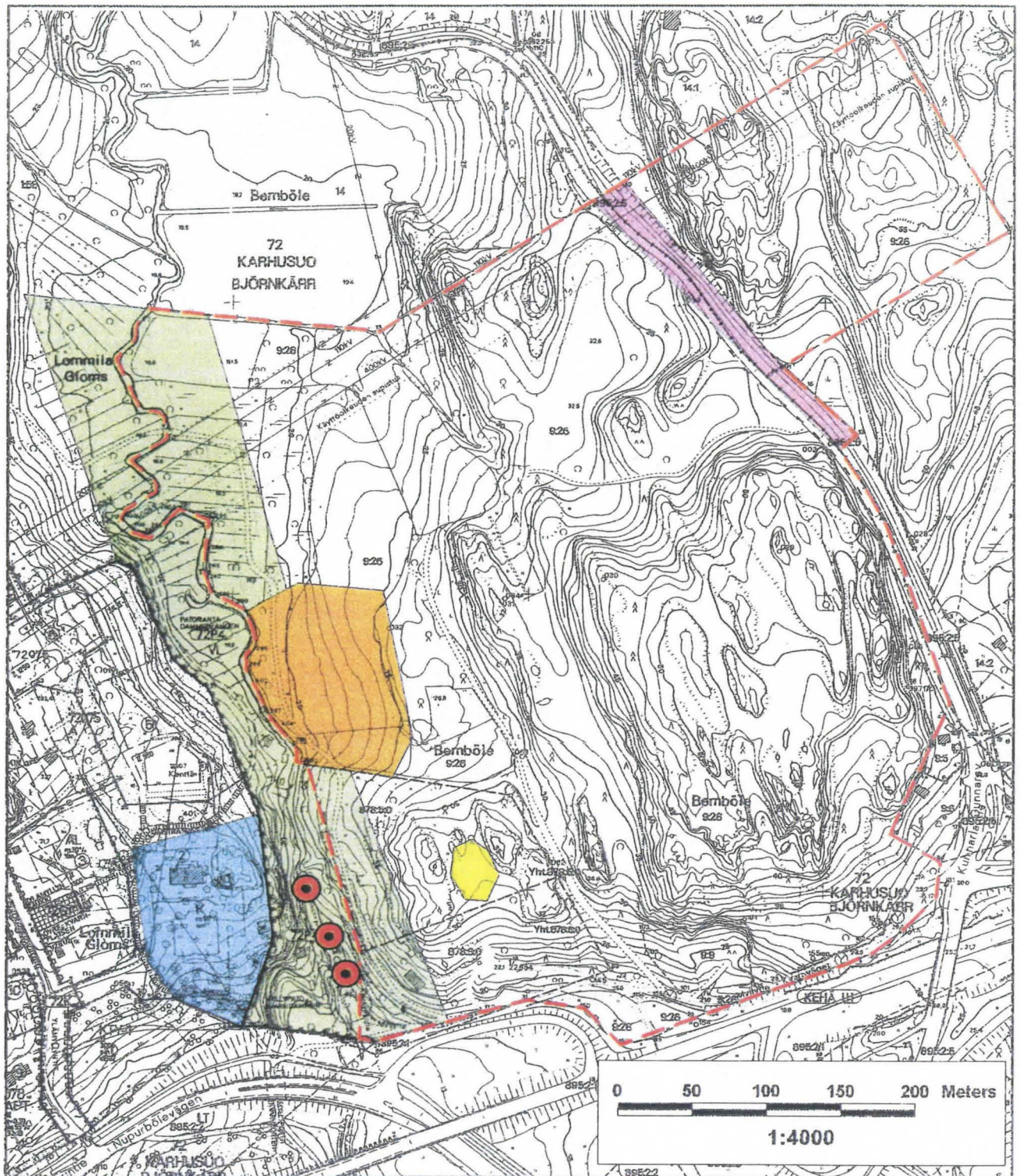


Arkeol. os 82 / 18.3.2003

## ARKEOLOGISEN KOHTEEN TARKASTUS

<b>Kunta</b>	Espoo
<b>Kaupunginosa</b>	Bemböle
<b>Nimi</b>	Ylämylly
<b>Kohteen laji</b>	Asuinpaikka
<b>Inventointi no:</b>	328
<b>Ajoitus</b>	Kivikautinen
<b>Luokka</b>	2
<b>Kunto</b>	2
<b>Peruskartta</b>	2032 12
<b>X=</b>	6679 46
<b>Y=</b>	2536 90
<b>Z=</b>	20 - 25
	⇒ P=6681 561 I=3370 647
<b>Tila</b>	Pelli
<b>Rek.no</b>	402 9: 26
<b>Omistaja</b>	001 - 010 Rakennussto. A. Puolimatka oy Jönsaksentie 4 01600 Vantaa 60 Kts. liite
<b>Aiemmat tiedot</b>	
<b>Aiemmat löydöt</b>	
<b>Tarkastuslöydöt</b>	KM: 29417; 1-2 Piiesineitä 2 kpl., KM: 29417; 3 kourutaltan katkelma 1 kpl. KM: 29417; 4 Kvartsiydin 1 kpl, KM: 29417; 5 Pii-iskoksia 8 kpl KM: 29417; 6-7 Kvartsi-iskoksia
<b>Kohteen kuvaus</b>	Kohde sijaitsee Glomsjoen itäpuolella länteen viettävällä peltotörmällä, joen ja Kunnarlantien välissä , noin 200 m Solkullan päärakennuksesta koilliseen. Tarkastimme peltoalueen OTE - ryhmän kanssa keväällä jolloin pelto oli kynnettyä. Löydöt tulivat n. 150 m matkalta.
<b>Tarkastaja</b>	D. Lindholm 27.2 1996

# Historialliset kohteet



- Historiallinen myllynpaikka
- / / Suunnittelualueen raja
- Kivikautinen asuinalue = *Ylämyllyn asp.*
- Vanha maantie
- Kulttuurihistoriallisen rakennuksen alue
- Purolaakso
- Vanha kyläläisten kokoontumispaikka

Vesirataanmäen asemakaava  
 Ympäristövaikutusselvitys  
 Historialliset kohteet 1:4000  
 Maa ja Vesi Oy  
 Maaliskuu 2000