

ESIHISTORIALLISEN KOHTEEN TARKASTUS

Johtotiedot:

Kuntanumero 047 Tunnuslaji Muinaisjäännöksen numero 151Kunta ENONTEKIÖAlue KilpisjärviKohteen nimi Tsahkaljohka

Rauhoitusluokka: 1 = Kokonaan I luokassa, ② = Kokonaan II luokassa, 3 = Luokissa I ja II, 4 = Luokissa I, II ja III, 5 = Luokissa I ja III, 6 = Luokissa II ja III, 7 = Kokonaan luokassa III

2Peruskartta (nro, nimi, painovuosi) 1823 II KILPISJÄRVI (1965)x = 7659 52 y = 495 47 z = n. 500 Ala

Kunto: ① = Koskematon, 2 = Tutkittu osittain, 3 = Tutkittu kokonaan, 4 = Tuhoutunut osittain, 5 = Tuhoutunut kokonaan, 6 = Tutkittu ja tuhoutunut osittain, 7 = Tutkittu ja tuhoutunut kokonaan

1

Alkuperäisyys: ① = Täysin alkuperäinen, 2 = Entisoity osittain, 3 = Entisoity kokonaan, 4 = Siirretty alkup. paikaltaan

1

Hoitotarve: 1 = Vaatii entistämistä, 2 = Vaatii kunnostamista tai korjausta, 3 = Vaatii puhdistamista tai esiin kaivamista, 4 = Vaatii tuki- tai suojarakenteita tms., 5 = Vaatii tutkimuksia tuhoutumisen estämiseksi, 6 = Vaatii jatkuvaa hoitoa, ⑦ = Ei vaadi hoitotoimenpiteitä

7

Hoitotilanne: 1 = Peruskunnostettu, 2 = Tuettu rakentein, 3 = Pidetään puhtaana

Rajaustarkkuus: ① = Rajattu arvion pohjalta, 2 = Rajattu osittaisella koekaivauksella, 3 = Rajattu kokonaan epävarmasti koekaivauksin, 4 = Rajattu kokonaan luotettavin koekaivauksin, 5 = Näkyvät rakenteet

1

Vahvistustapa: 1 = Rajattu vain muinaisjäännösalue, 2 = Rajattu vain suoja-alue, 3 = Rajattu sekä muinaisjäännös- että suoja-alue

Maastomerkinä: 1 = Kuparitaulu, 2 = Kertova taulu, 3 = Paalurajaus ilman taulua, 4 = Paalurajaus ja taulu, 5 = Aitaus ja taulu, 6 = Rakennus ympärillä ja taulu

Tyyppitiedot:

Muinaisjäännöstyyppi ASUINPAIKKA

Lukumäärä (esim. røykkiöitä) _____

(Pää)ajoitus VARHAISMETALLIKAUTINEN

Omistustiedot:

Kunta (3 nro:a) 047 Kylä (3 nro:a) 893 Talo (4 nro:a) 0000 Tila (4 nro:a) 0000
(Kohde useamman kunnan, kylän jne. alueella - ks. huomautukset)

(Kortteli, tontti, palsta tms.) _____

Tilan ym. nimi _____

Omistaja, vuokraaja VALTIONMAA

Osoite _____ Puhelin _____

Aiemmat tiedot (verifikaatit, tarkastukset, tutkimukset, mj-luettelot kirjallisuus) _____

Aiemmat löydöt (museonumerot) _____

Tarkastusselostus

Liitteet: peruskarttaote, muita liitteitä MV-KUVATAULU

valokuvat neg. 82050-82051, diat n:o _____

Tarkastuslöydöt KM 25174: 1-2

Tarkastuksen aihe _____

Tarkastaja MARTTI KOPONEN Tarkastuspäivä 24.6.1989

Ympäristö (rakennukset, tiet, vesistöt, sorakuopat ym.; karttaluonnos mikäli muutoksia peruskartasta), _____

KOHDE SIJAITSEE VALTATIESTA NO. 21 N. 300 M ITÄKOILLISEEN JA N.

800 M LÄNSILOUNNASEEN TSAHKALJAVRISTA, SIITÄ KILPISJÄRVEEN

VIRTAAVAN TSAHKALJOEN POHJOISRANNALLA N. 500 M ITÄÄN KIL-

PISJÄRVEN MATKAILUHOTELLISTA.

Kohteen kuvaus (huomiot kohteesta, aikaisemmin tutkittu osa, koekuopa jne. Muutokset aikaisemmasta. Nykyinen kunto.) _____

KOHDE LIENEÉ VARSIN SUPPEA-ALAINEN PYYNTIPAikka TSAHKAL-
JOEN RANNALLA. POLULTA POIMITUT LÖYDÖT (KVARTSIITTI-ISKOKSET
JA TASAKANTAISEN NUOLENKÄRJEN KATKELMA) LÖYTYIVÄT N. VIIDEN
METRIN MATKALTA.

Maastokuvaus (maaston laatu: pelto, metsä, ranta tms. Muoto: mäki, rinne tms. Maaperä. Kasvillisuus.) _____

KOHDE SIAITSEE TSAHKALJOEN PÖHJOISPUOLELLA N. 10 M JOESTA,
LOUNAASEEN VIETTÄVÄLLÄ KIVIKKOISELLA, KANERVAA JA KOIVUA
KASVAVALLA RINTEELLÄ. RINNE NOUSEE JYRKEMMIN HETI KOH-
TEEN KOILLISPUOLELLA. VALTATIETÄ TSAHKALJÄRVELLE JOKEA
SEURAILVA POLKU KULKEE KOHTEEN POIKKI, JA MAAPERÄ ON
POLUN KOHDALLA KULUNUT RIKASTUMISKERROKSEEN ASTI.

Alueen laajuuden arviointiperuste POLULTA POIMITUT LÖYDÖT

Luokitusehdotus perusteluineen II

Ehdotus suoja-alueeksi perusteluineen _____

Havaintomahdollisuudet KOHTALAISET

Opas —

Rauhoitustoimenpiteet maastossa (yhteys maanomistajaan, kiireelliset ilmoitukset jne.) —

Aluetta koskevat maankäyttösuunnitelmat, kiireellisyys —

Lähilöytöjä ENONTEKIO 152 TSAHKALJOEN LUUSUA, KM 25175:1-17.

TODENNÄKÖISESTI SAMANIKÄINEN KUIN ENONTEKIO 151.

Perimätieto (kertoja, ikä) —

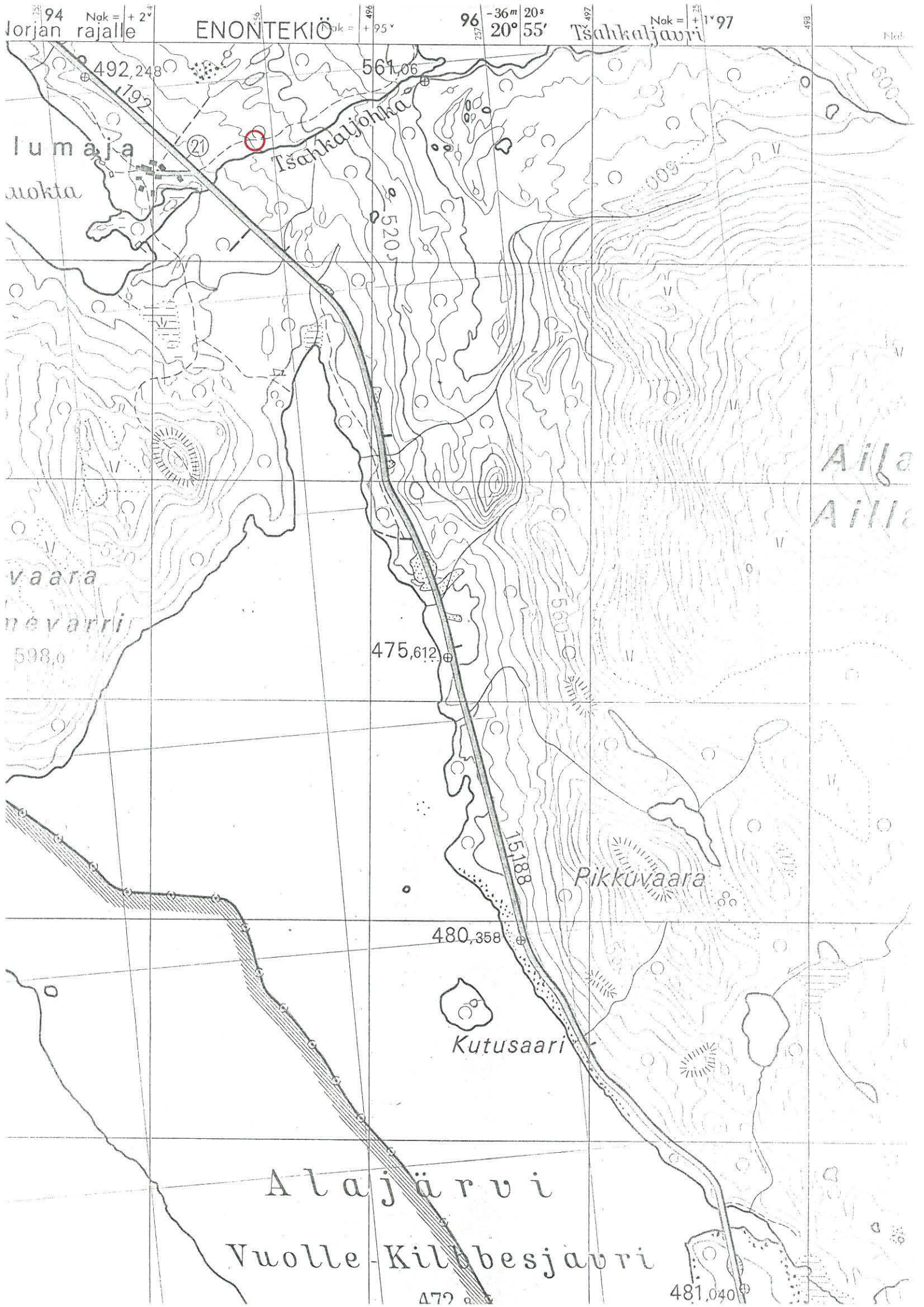
Selostus jätetty

Helsinki
paikka

17.8.1990
päiväys

Matthi Kay
allekirjoitus

Huomautuksia, lisäyksiä —



ENONTEKIÖ

94 Nok = + 2°
Lorjan rajalle

Nok = + 95°

96 -36m 20s
257 20° 55'

Tsahkaljauvi Nok = + 11° 97'

65°

Nok

Lumaja
uokta

Tsahkaljauvi

Ailla
Ailla

vaara
nevarri
508.0

475.612

Pikkuvaara

480.358

Kutusaari

Alajärvi

Vuolle Kilbesjärvi

472.0

481.040

ENONTEKIÖ 151 TSAHKALJOHKA



F. 82050

Tutkija Koponen poimimassa kvartsiitteja polulta. Tсахkaljoki vasemmalla koivikon takana, taustalla Kilpisjärvi ja Ruotsin tuntureita. Kuvattu idästä.



F. 82051

Lähikuva polun kvartsiitti-iskoksista.