

ENONTEKIÖ 7 Jyppyrä S

tarkastus 1988

peruskartta 2813 08

JYPPYRÄ

koord:

lu:x = 7590 72 y = 485 52

ka:x = 7590 14 y = 486 50

z = 300-315

AJOITUKSELTAAN TUNTEMATTOMIA PYYNTIKUOPPIA

Kylä: Kirkonkylä (Hetta)

Tila: Valtionmaa, 29:3 Peuratieva, 29:6 Sissankioja

Omistaja: valtio, Metsähallinto ylä-Lapin hoitoalue

29:3 Sainio Jussi ja Marketta, Enontekiö

29:6 Laakso Veikko Eemil ja Hilma Elina,
Enontekiö

Löydöt: -

Petri Halinen tarkasti kohteen 1.7.1988. Alue sijoittuu Jyppyrä nimisen vaaran etelä- ja lounaspuolelle. Jyrkät rinteet jäävät pyyntikuoppajärjestelmän pohjois- ja koillispuolelle, kun taas loivemmat rinteet ja ajoittain jopa tasaiset alueet jäävät etelä- ja lounaispuolelle. Maaperä alueella on hiekaista ja pinnan muodot notkelmaisista. Kasvillisuus on mäntykangasta, suopursua, puolukkaa, kanervaa, variksenmarjaa ja sammalta, paikoin on jäkäläpohjalla.

Kaikkiaan pyyntikuoppia on 92 kpl. Kuopat muodostavat 3-4 ryhmää, joista kaakkoisin on jo aikaisemmillä tarkastuskerroilla havaittu ryhmä. Edellisestä luoteeseen on 12 kuopan ryhmä, joka sijoittuu entisen ravintolarakennuksen (nimeltään Peuran-kuoppa) ympärille, lähinnä sen lounais- ja länsipuolelle. Kolmas ryhmä saa alkunsa J.Sainion maiden tuntumasta ja jatkuu hänen talonsa takaa koillispuolelta kohti luodetta.

Rivi kulkee pitkin matalaa, kapeaa harjannetta, jota ympäröi kosteahko alue pohjoisessa. Kapeat suot katkaisevat harjanteen paikoin, mutta kuopat jatkuvat harjanteen lounaispuolella olevalla kuivalla kankaalla, joka laskee loivasti lounaaseen. Harjanteen pohjoispuolella on edelleen suota. Viimeisin ryhmä on hieman ylempänä rinteessä. Siellä niitä on kaikkiaan 5 kpl.

Kuopat ovat sekä pyöreitä että soikeita. Niiden mitat ovat 2-4x1-4x0,3-1,0 m. Kuoppien keskinäinen välimatka vaihtelee 3-50 m. Jos kuopat ovat soikeita, niiden pisin mitta on kohtisuorassa kuoppariviin nähden.

Aikaisemmat tutkimukset: M.Torvinen 1984

Neg. nro: -

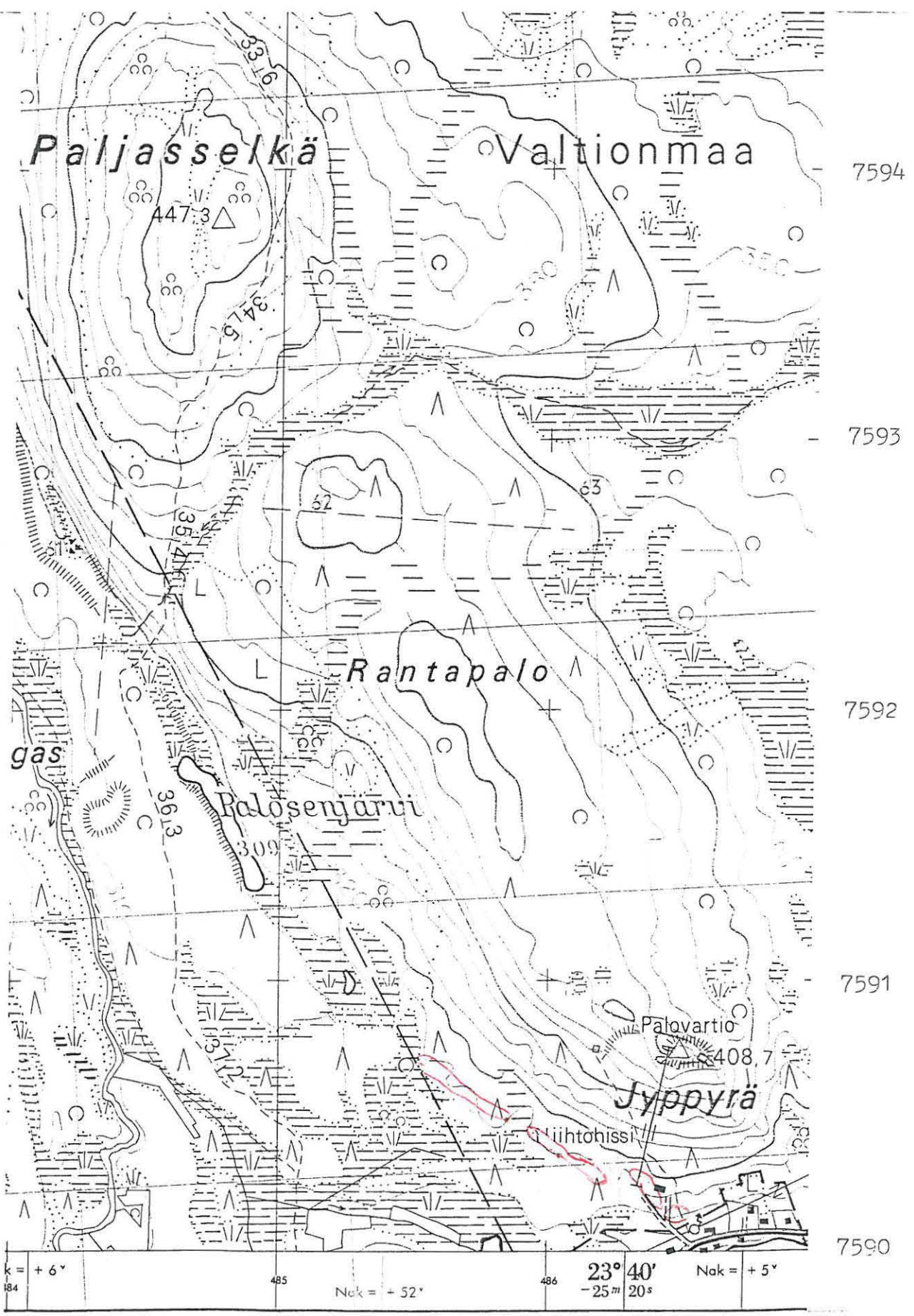
Dia nro: -

Kartat: Ote lop. kartasta 2813 08 JYPPYRÄ. 1969 Helsinki yleiskartta 1:4000, A3

30.4.1990

Petri Halinen
Petri Halinen

ENONTEKIÖ 7 Jyppyrä



Ote top. kartasta 1:20000, 2813 08 JYPPYRÄ, Helsinki 1969

ENONTEKIÖ 7 JYPPYRÄ S

P. Halinen 1988

YLEISKARTTALUONNOS

mk ~~±4000~~

piirt P Halinen

0 80m

• pyyntikuoppa

