

ENONTEKIÖ 92 Pöyrisjärventie

Tarkastus 1988

Peruskartta 2814 07

NÄKKÄLÄ

Koord:

et:x = 7618 36 y = 486 04

po:x = 7619 32 y = 486 20

z = 400-415

## AJOITUKSELTAAN TUNTEMATTOMIA PYYNTIKUOPPIA

Kylä: Hetta

Tila: Valtionmaa

Omistaja: valtio, Metsähallinto Ylä-Lapin hoitoalue

Löydöt: -

Petri Halinen tarkasti kohteen 2.7.1988. Alue muodostuu sekä tasaisemmasta (pohjoisosa) hiekkakankaasta ja harjanne-laakso (eteläosa) maisemasta. Maisemaa hallitsevat kuoppien itäpuolella pohjois-etelä-suuntaiset harjanteet, kuopparivin katkaiseva itä-länsi-suuntainen puro ja suot pohjoisessa. Alueen kasvillisuus on niukkaa: tunturikoivua harvaksen, vaivaiskoivua, puolukkaa, variksenmarjaa ja jäkälää.

Pyyntikuoppia on kaikkiaan 102 kpl. Ne jakaantuvat puron pohjoispuoliseen (56 kpl) ja eteläpuoliseen ryhmään (46 kpl). Kuopat ovat pääasiassa soikeita ja niiden pisin mitta on kohtisuorassa kuoppariviin nähden. Kuoppien keskimääräinen koko on n. 2,5 x 1,5 x 0,5 m. ja niiden keskinäinen etäisyys vaihtelee 5-20 m:n välillä. Kuopparivin pohjoispäässä kuoppien etäisyys oli hieman pidempi normaalista (jopa 35-50 m).

Eteläpäässä kuopparivi alkaa järvestä, jatkuu notkelmien välissä, saapuu tasaisemmalle alueelle, ylittää puron, jatkuu tasaisella alueella järven ja suon rannalla mäen alapuolella, päättyy suohon pohjoisessa (ks. yleiskartta).

Puron pohjoispuolella, aivan sen rannassa, kuoppien vieressä on punertava, lähes neliskulmainen kivi, joka saattaa liittyä

pyyntikuoppajärjestelmään seitakivenä.

Neg. nro: -

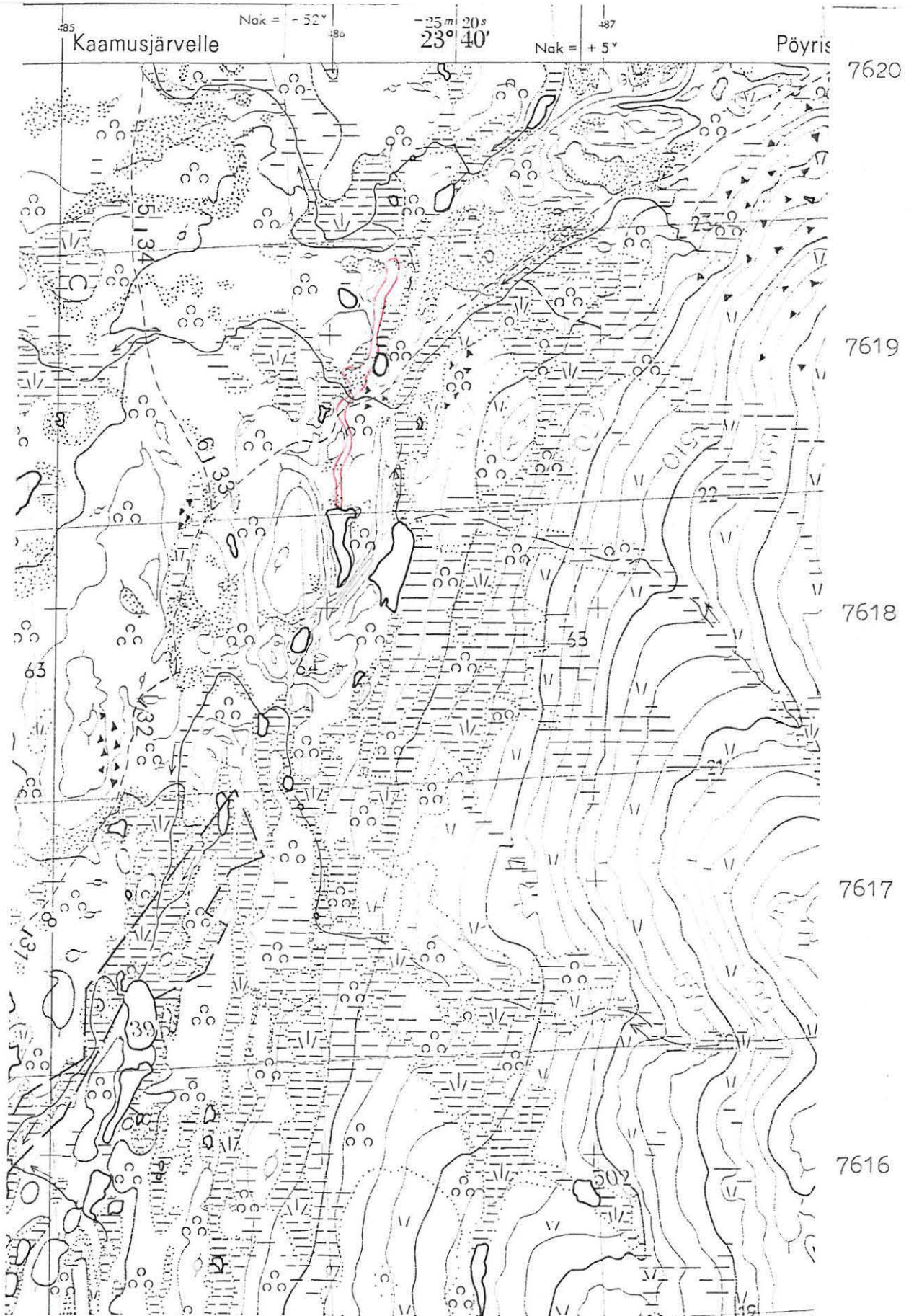
Dia nro: -

Kartat: ote top. kartasta 2814 07, Helsinki 1973  
yleiskartta 1:3000, A3

30.4.1990

*Petri Halinen*

Petri Halinen



Ote top. kartasta 1:20000, 2814 07 NÄKKÄLÄ, Helsinki 1973

# ENONTEKIÖ 92 PÖYRISJÄRVENTIE

P. Halinen 1988

YLEISKARTTA

mk 1:3000

piirt. P. Halinen

0 40 m

● pyyntikuoppa



N

