

ENONTEKIÖ 116 Paalojärvi NW

Tarkastus 1988

Peruskartta 2814 07

NÄKKÄLÄ

Koord:

po:x = 7616 30 y = 484 12

et:x = 7615 72 y = 484 54

z = 380-395

## AJOITUKSELTAAN TUNTEMATTOMIA PYYNTIKUOPPIA

Kylä: Hetta

Tila: Valtionmaa

Omistaja: valtio, Metsähallinto Ylä-Lapin hoitoalue

Löydöt: -

Petri Halinen tarkasti kohteen 2.7.1988. Alue muodostuu itäosassaan lentohiekka-alueesta, jossa suhteellisen tasaisella maalla kohoavat matalat dyynimäiset kumpareet. Pyyntikuoppajärjestelmän länsi/pohjoispää sijoittuvat kapealle harjanteelle, jota ympäröivät suot. Idässä kuopat alkavat Paalojärvestä ja lännessä ne rajautuvat suohon. Alueella kasvaa jäkälää, puolukkaa, variksenmarjaa, katajaa ja tunturikoivua. Lentohiekka on avannut maan pintaa useassa kohdassa ja saattanut tuhota joitakin kuoppia.

Kuoppia löydettiin kaikkiaan 38 kpl. Osa kuopista on lähes pyöreitä ja osa soikeita. Soikeiden kuoppien pisin mitta on kohtisuorassa kuoppariviin nähden. Kuoppien koko vaihtelee 2-4 x 1-4 x 0,3-1,0 m.

Aikaisemmat tutkimukset: O. Näkkäläjärvi 8.8.-56

Neg. nro: 74837-9

Dia nro: -

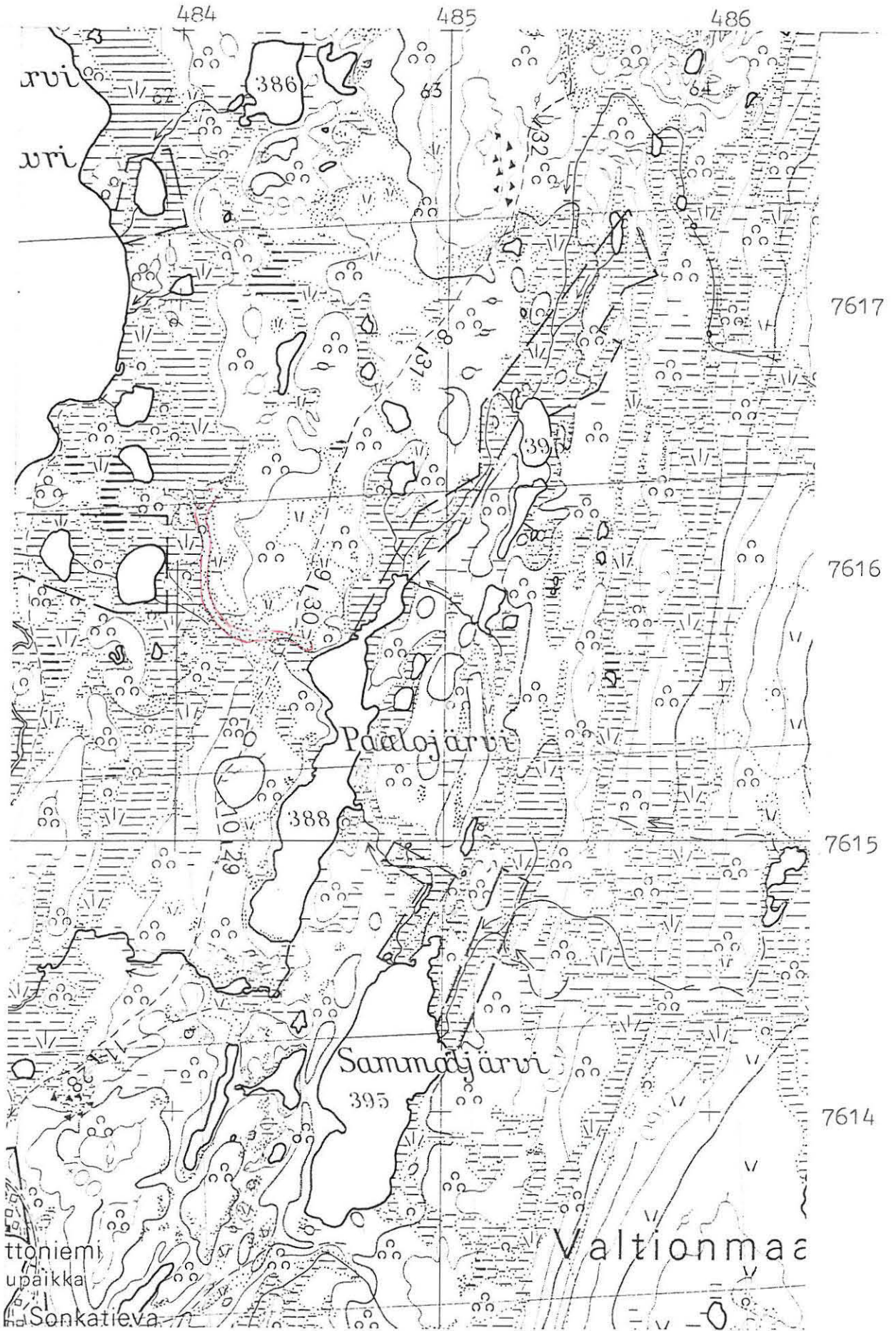
Kuvataulu

Kartat: ote top. kartasta 281407 NÄKKÄLÄ, Helsinki 1973  
yleiskartta 1:2000, A3

30.4.1990

Petri Halinen

Petri Halinen



Ote top. kartasta 1:20000, 2814 07 NÄKKÄLÄ, Helsinki 1973

ENONTEKIÖ 116 PAALAJÄRVI NW

P. Halinen 1988

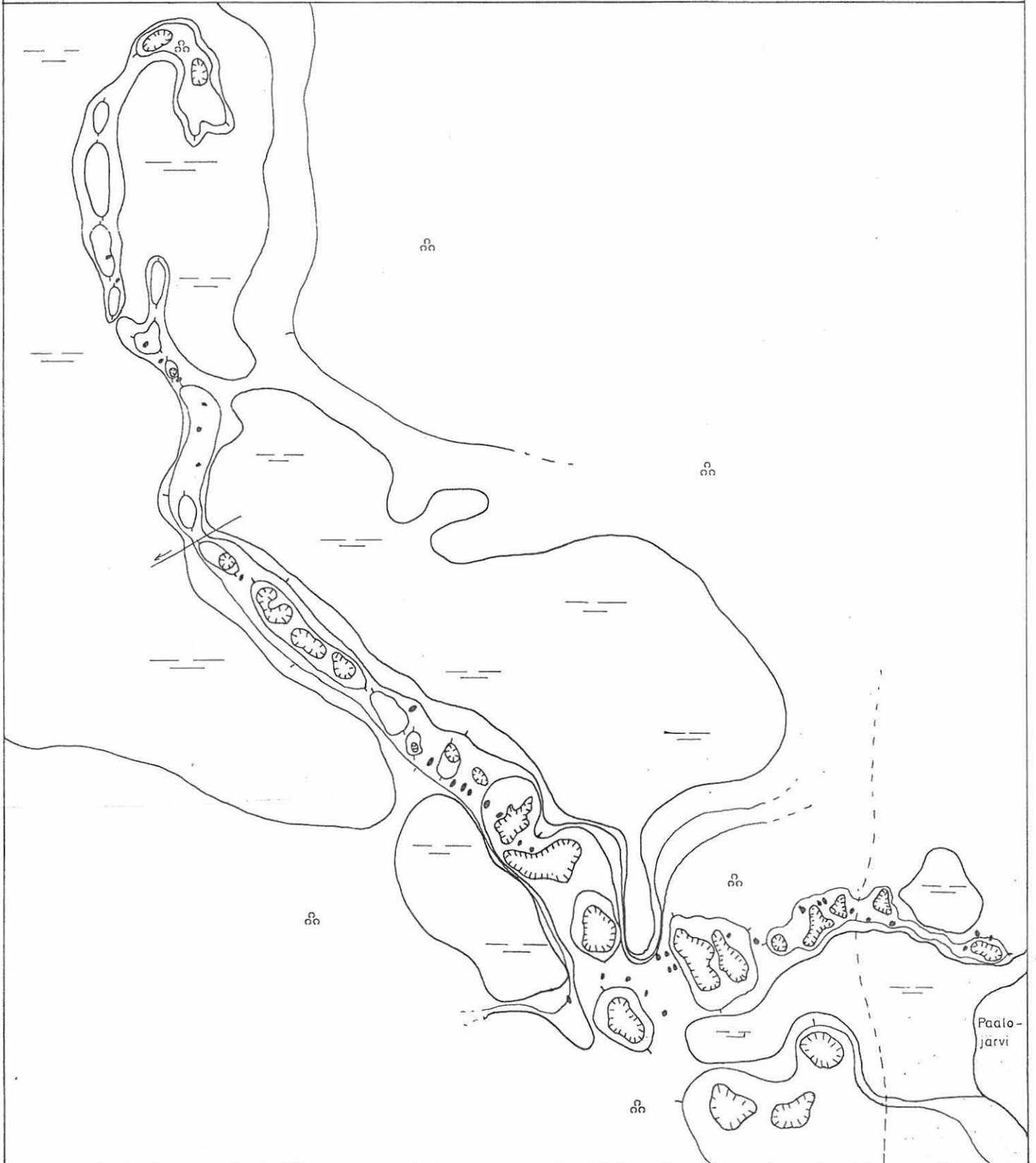
YLEISKARTTA

m k 1:2000

piirt. P. Halinen

0 40m

● pyyntikuoppa





A1

F 74837  
PYYNTIKUOPPA-ALUEEN KESKIOSAA, KUVAATTU LÄNNESTÄ



A5

F 74838  
ERÄS PYYNTIKUOPPA EROOSION VAIKUTUKSENA ALAISENA, KUVAATTU KAAKOSTA