

ENONTEKIÖ 118 Paalojärvi SW

Tarkastus 1988

Peruskartta 2814 07

NÄKKÄLÄ

Koord:

lä:x = 7614 70 y = 483 76

it:x = 7614 66 y = 484 28

z = 385-395

AJOITUKSELTAAN TUNTEMATTOMIA PYYNTIKUOPPIA

Kylä: Hetta

Tila: Valtionmaa

Omistaja: valtio, Metsähallinto Ylä-Lapin hoitoalue

Petri Halinen ja Tiina Pirttimäki tarkastivat kohteen 2.7. ja 13.8.1988. Alue on suhteellisen tasaista jokiranta-aluetta, jossa jäkäläpohjaisessa maastossa kasvaa tunturikoivua. Pyyntikuopat sijoittuvat n. 500 m:n matkalle, kahdessa ryhmässä Paalojärven ja lännessä olevan suon välille. Lännessä kuopat sijaitsevat lähellä jokea, joka saa alkunsa Paalojärven kaakkois-/etelärannasta ja jatkaa matkaansa länttä kohti.

Alueella on 27 pyyntikuoppaa, jotka jakautuvat kahteen ryhmään: läntiseen (13 kpl) ja itäiseen (14 kpl). Kuoppien koko vaihtelee 2-3 x 1,5-2,5 x 0,3-0,8 m:n välillä ollen tavallisimmillaan 2,5 x 1,5 x 0,5 m:n suuruinen. Kuopat ovat soikeita ja niide pisin mitta on kohtisuorassa kuoppariviin nähden.

Neg. nro: -

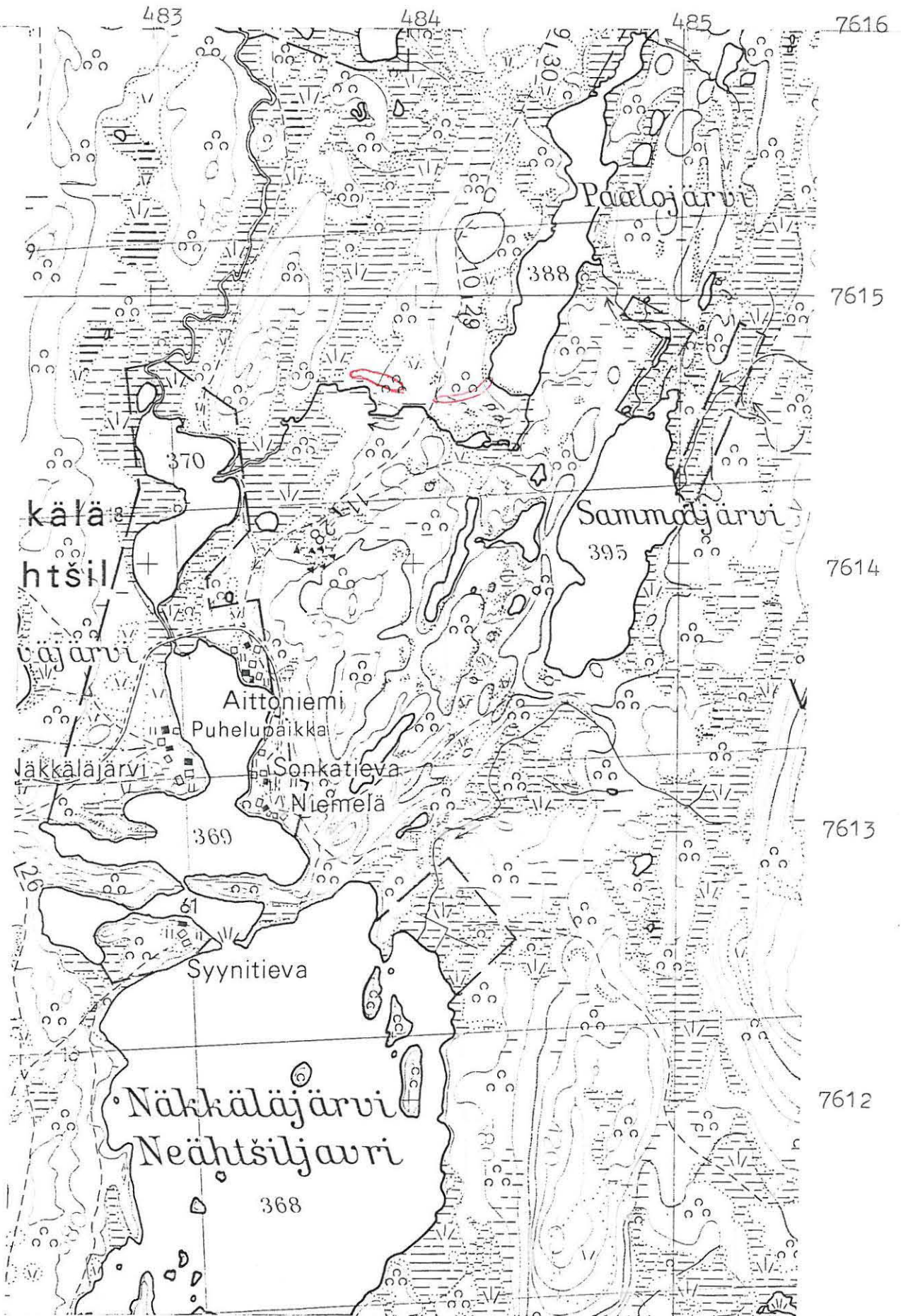
Dia nro: -

Kartat: ote top. kartasta 281407 NÄKKÄLÄ, Helsinki 1973
yleiskartta 1:2000, A3

30.4.1990

Petri Halinen

Petri Halinen



Ote top. kartasta 1:20000, 2814 07 NÄKKÄLÄ, Helsinki 1973

ENONTEKIÖ 118 PAALOJÄRVI SW

P. Halinen 1988

YLEISKARTTA

mk 1:2000

piirt. P. Halinen

0 40m



• pyyntikuoppa

