

ENONTEKIÖ 119 Vaaranväli 1

Tarkastus 1988

Peruskartat 2814 07

NÄKKÄLÄ

Koord: lo:x = 7619 76 y = 487 36

ko:x = 7619 90 y = 487 80

z = 440-450

## AJOITUKSELTAAN TUNTEMATTOMIA PYYNTIKUOPPIA JA KVARTSIA

Kylä: Hetta

Tila: Valtionmaa

Omistaja: valtio, Metsähallinto Ylä-Lapin hoitoalue

Löydöt: KM 24562:1-2

Petri Halinen tarkasti kohteen 13.-14.8.1988. Alue muodostuu tasaisesta jäkäläpohjaisesta kankaasta, jota reunustavat mäenrinne luoteessa ja puro hieman kauempana kaakossa. Kasvillisuus on niukkaa länsiosassa: tunturikoivua, jäkälää. Kuopparivin koillisosassa kasvillisuus on rehevämpää: vehreä niitty peittää laakson, jonka reunoilla kasvaa runsaasti katajaa.

Pyyntikuoppia on kaikkiaan 31 kpl. Ne jakautuvat kahteen ryhmään, joiden välimatka on n. 150 m. Läntiseen ryhmään kuuluu 23 kuoppaa ja itäiseen 8 kuoppaa. Kuoppien keskinäinen etäisyys on 5-15 m, mutta on myös joitakin pidempiäkin välimatkoja. Kuoppien koko on normaalisti 3,5 x 2,5 x 0,7 m. Niiden pisin mitta on kohtisuorassa kuoppariviin nähden.

Kuoppien lisäksi paikalta löytyi kvartsikaavin ja -iskos. Ne olivat maan pinnalla koillisimman kuopparyhmän vieressä. Kasvillisuus siellä oli tunturikoivua, katajaa, sammalta.

Aik. tutk: O. Näkkäläjärvi 7.8.-56

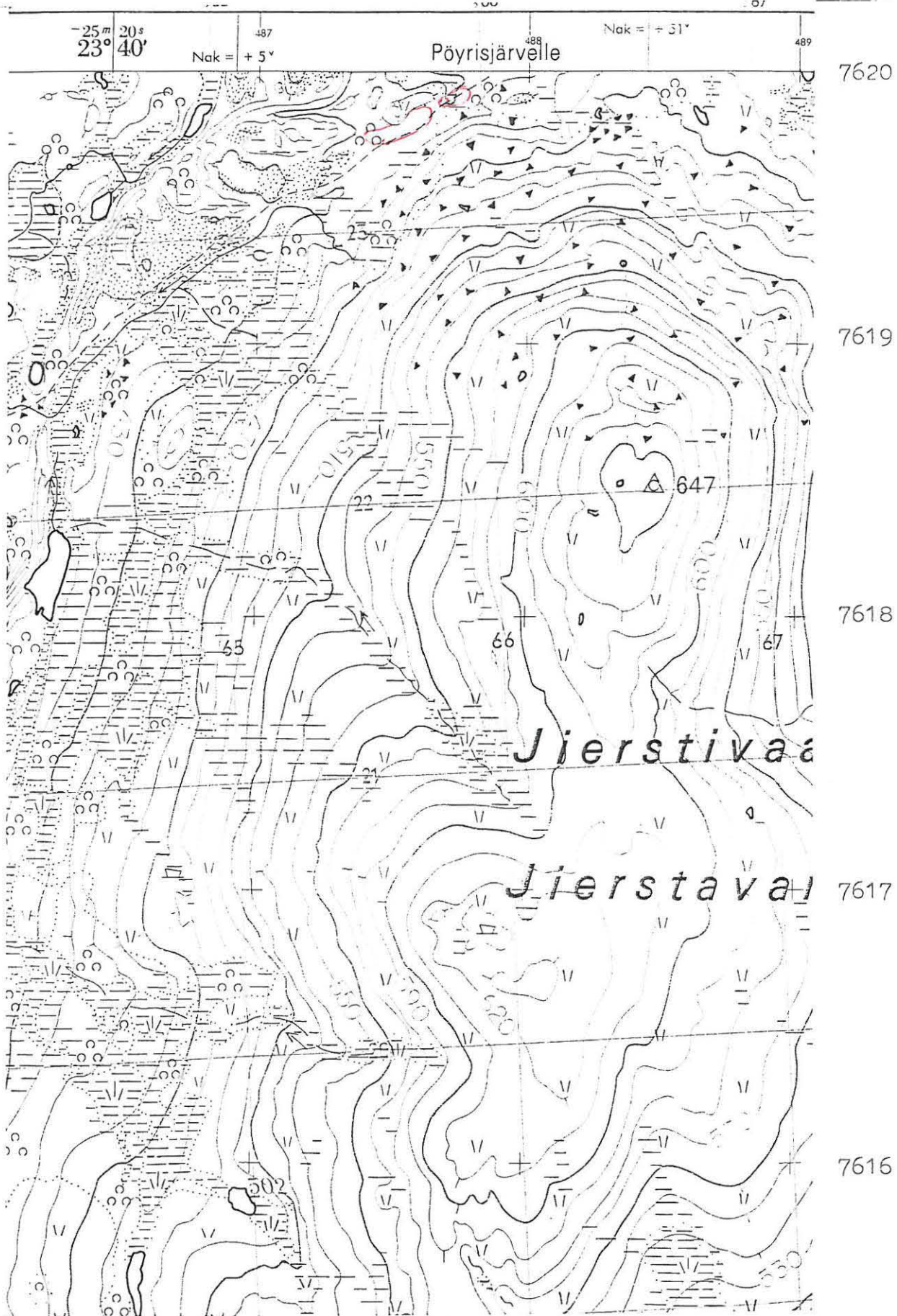
Neg. nro: -

Dia nro: -

Kartat: ote top. kartasta 2814 07 NÄKKÄLÄ, Helsinki 1973  
yleiskartta 1:2000, A3

30.4.1990

*Petri Halinen*  
Petri Halinen



Ote tpp. kartasta 1:20000, 2814 087 NÄKKÄLÄ, Helsinki 1973

# ENONTEKIÖ 119 VAARANVÄLI 1

P. Halinen 1988

YLEISKARTTA

m k 1:2000

piirt. P. Halinen

0 40m

● pyyntikuoppa

