

ENONTEKIÖ 120 Vaaranväli 2

Tarkastus 1988

Peruskartta 2814 08

NÄKKÄLÄ

Koord:

x = 7620 16-22

y x = 488 30-488 54

z = n. 460

AJOITUKSELTAAN TUNTEMATTOMIA PYYNTIKUOPPIA

Kylä: Hetta

Tila: Valtionmaa

Omistaja: valtio, Metsähallinto Ylä-Lapin hoitoalue

Löydöt: -

Petri Halinen tarkasti kohteen 13-14.8.1988. Alue muodostuu notkelmasta, jossa on pieniä, matalia kumpareita ja perällä vielä pieni matalammalle ulottuva suppa, jonka pohjalla on suota (ks. yleiskartta). Kasvillisuus on niukkaa vaivaiskoi-vua, variksenmarjaa ja jäkälää. Ympäröivät mäet ovat varsin kivisiä, mutta kuopat on kaivettu hiekkamaahan.

Kuoppia on kaikkiaan 15 kpl ja ne jakautuvat kahteen ryhmään: itäiseen, jossa on 9 kuoppaa varsin lähellä toisiaan (5-26 m) ja läntiseen, jossa on 6 kuoppaa hieman kauempana toisistaan (18-50 m). Kuoppien koko oli keskimäärin 3x3x0,9 m.

Aik. tutk: O. Näkkäläjärvi 7.8.-56

Neg. nro: -

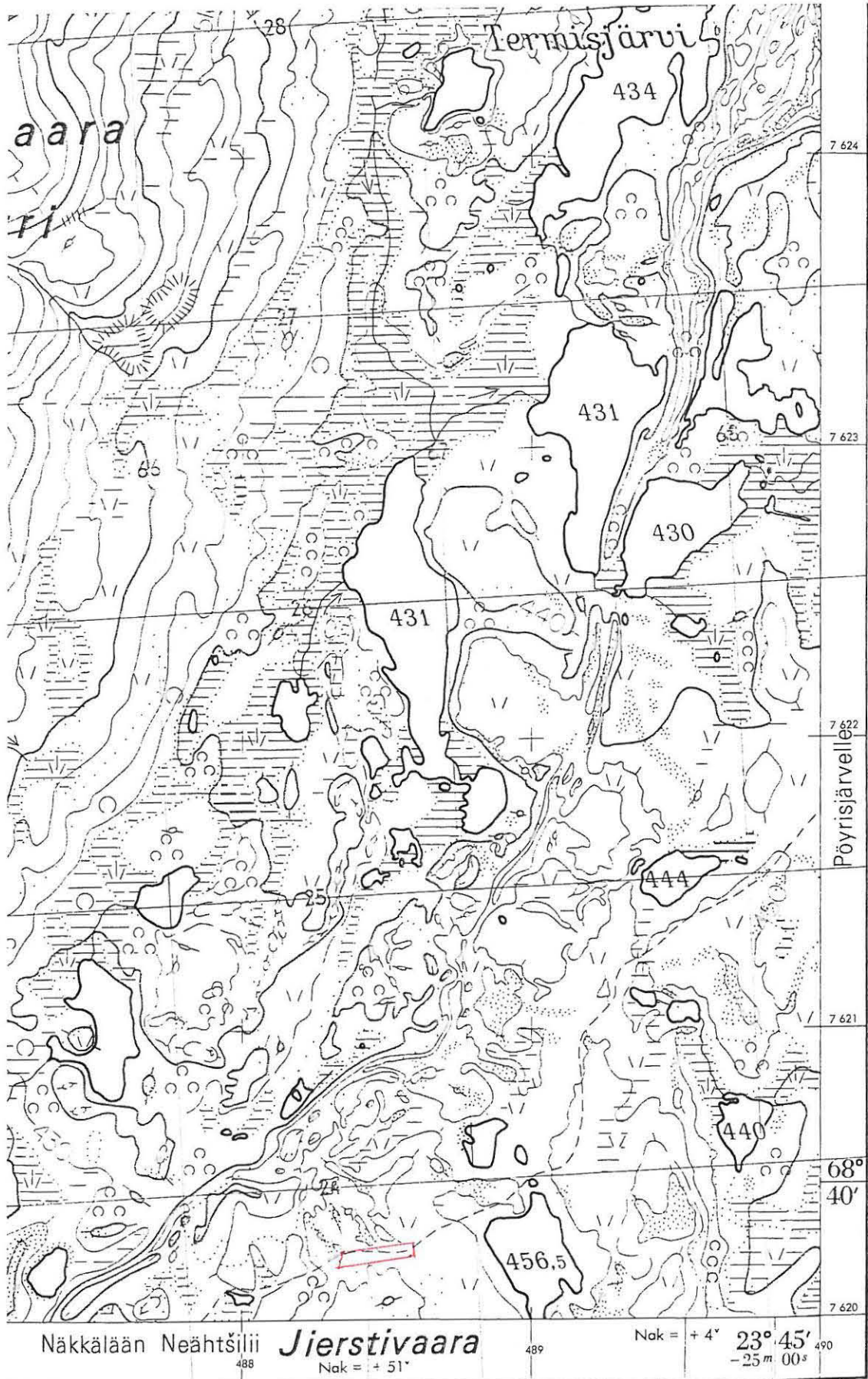
Dia nro: -

Kartat: ote top. kartasta 2814 08 KAAMUSJÄRVI, Helsinki 1977
yleiskartta 1:2000, A4

30.4.1990

Petri Halinen

Petri Halinen



tyttöjen S. Siukonen, M. Tynkkynen ja A. Parikka

TOPOGRAFIKUNNAN KARTTAPAINO HELSINKI 1977

Ote top. kartasta 1:20000, 2814 08 KAAMUSJÄRVI, Helsinki 1977

ENONTEKIÖ 120 VAARANVÄLI 2

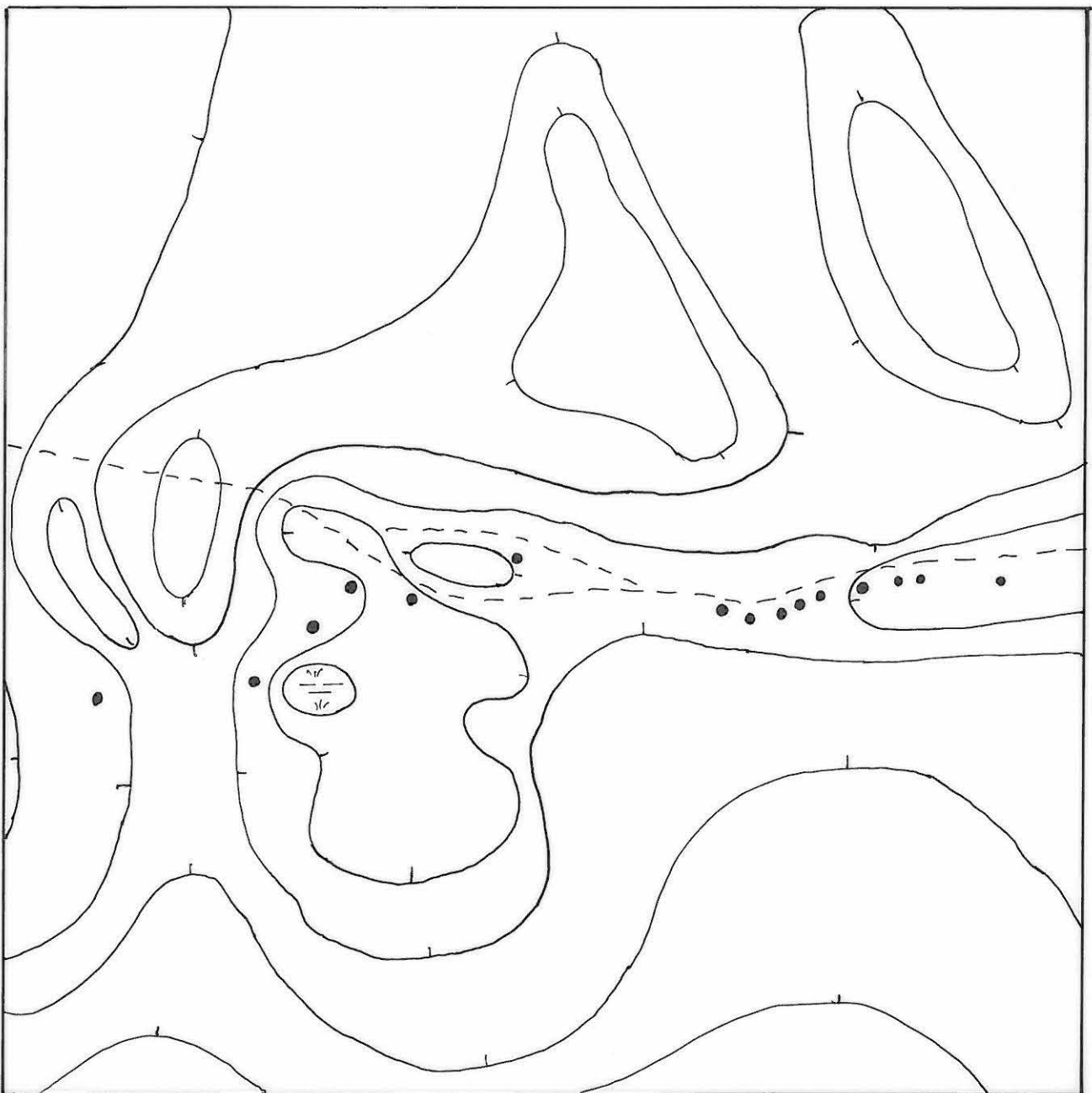
P. Halinen 1988

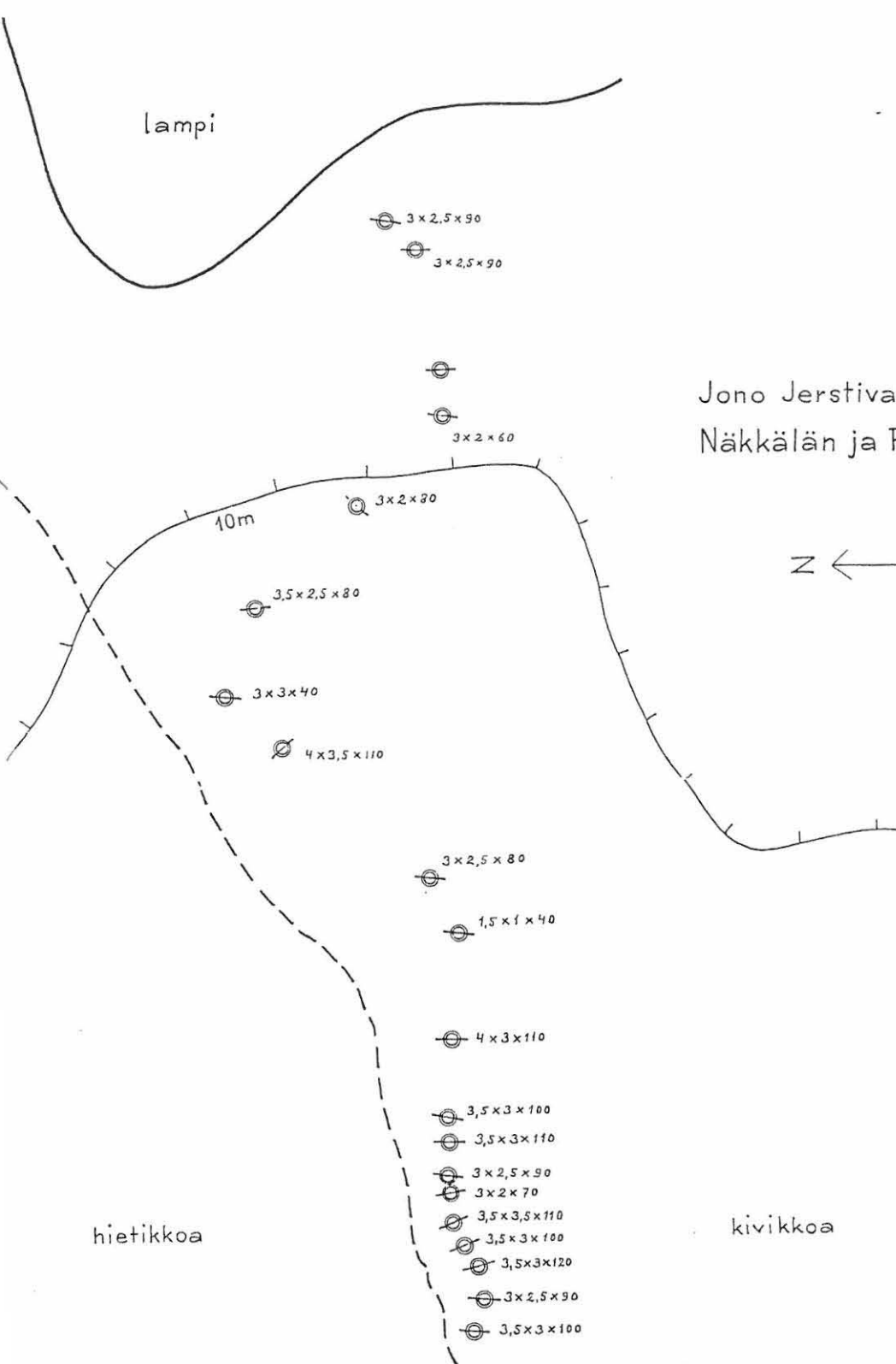
YLEISKARTTA
mk 1:2000
piirt. P. Halinen

0 40 m

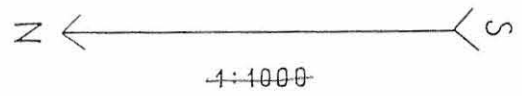


● pyyntikuoppa





Jono Jerstivaaran pohjoispuolella
Näkkälän ja Pöyrisjärven polun varrella.



120
VAARAMÄKI 2

20 kpl.
Enontekiö
7.8-56

O. NÄKKÄLÄ