

Esiwist. tsf 167/4.6.1990

ENONTEKIÖ 136 Tuorkottajajärvi E2 Tarkastus 1988

Peruskartta 2814 07

NÄKKÄLÄ

x = 7617 66

y = 484 16

z = n. 380-385

AJOITUKSELTAAN TUNTEMATTOMIA PYYNTIKUOPPIA

Kylä: Hetta

Tila: Valtionmaa

Omistaja: valtio, Metsähallinto Ylä-Lapin hoitoalue

Löydöt: -

Petri Halinen tarkasti kohteen 2.7.1988. Alue muodostuu suhteellisen tasaisesta soiden, lampien ja puron ympäröimästä alueesta. Kasvillisuus on tunturikoivua, katajaa, vaivaiskoivua, puolukkaa, variksenmarjaa ja jäkälää.

Kuoppia on kaksi, joiden koko on varsin suuri: 5 x 3 x 0,6 m. Kuoppien välinen etäisyys on n. 20 m. Niiden pisin mitta on kohtisuorassa "riviin" nähden. Topografiansa ja kokonsa puolesta kuopat ovat pyyntikuoppia.

Neg. nro: -

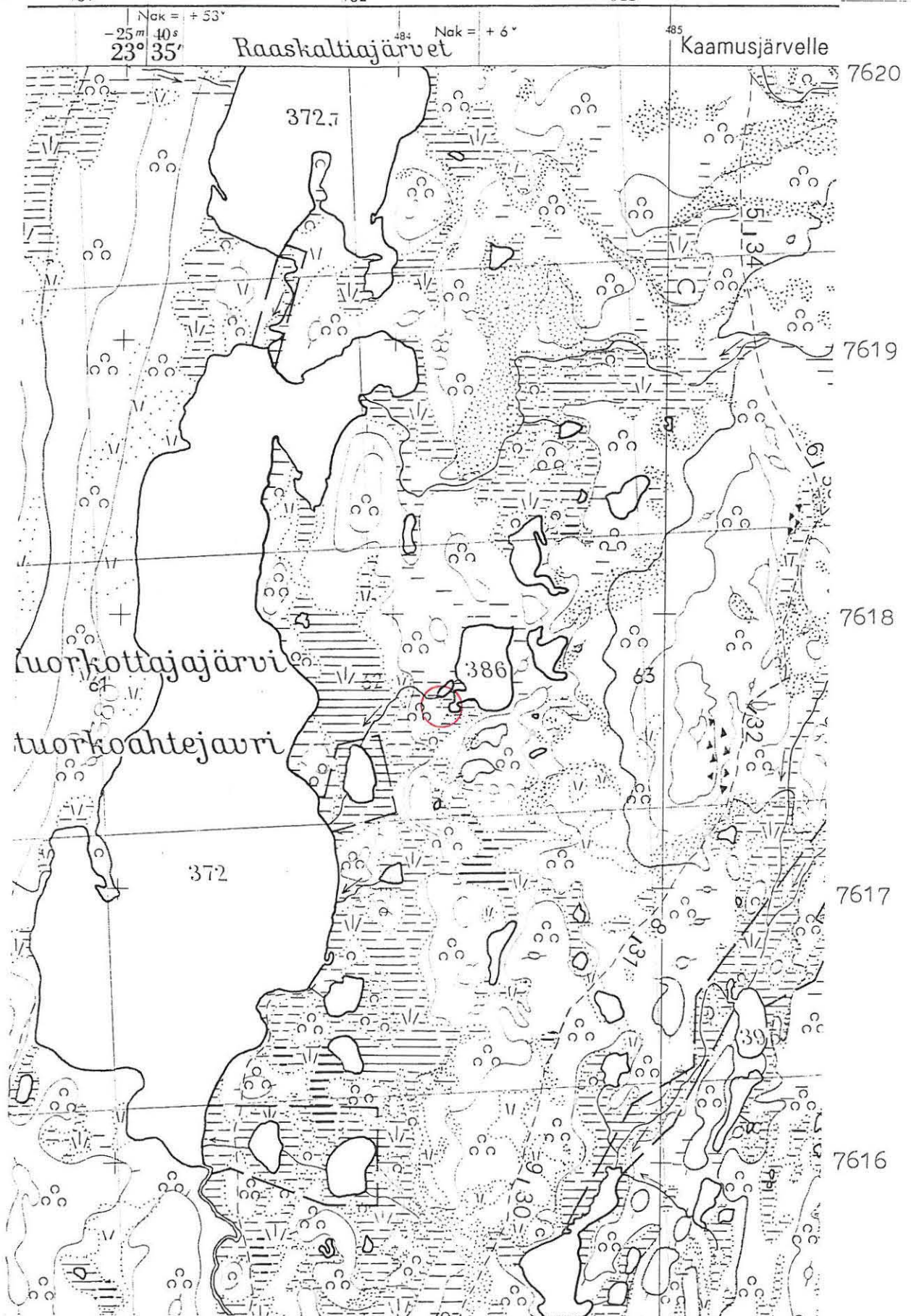
Dia nro: -

Kartat: ote top. kartasta 2814 07 NÄKKÄLÄ, Helsinki 1973  
yleiskartta 1:1000, A4

30.4.1990

*Petri Halinen*

Petri Halinen



Ote top. kartasta 1:20000, 2814 07 NÄKKÄLÄ, Helsinki 1973

# ENONTEKIÖ 136 TUORKOTTAJAJÄRVI E2

P. Halinen 1988

YLEISKARTTA  
mk 1:1000  
piirt. P. Halinen

0 20m



● pyyntikuoppa?

