

ENONTEKIÖ 143 Hetan Kota NW

Tarkastus 1988

peruskartta 2813 08

JYPPYRÄ

x = 7590 76

y = 488 68

z = n. 290

## AJOITUKSELTAAN TUNTEMATTOMIA PYYNTIKUOPPIA

Kylä: Kirkonkylä (Hetta)

Tila: Antinlahti (2:4), Pekkananvaara (2:9)

Omistaja: 2:4: Magga Armi Kristiina, Vuontisjärvi Enontekiö

2:9: Näkkäläjärvi Maarita Karin, Enontekiö

Löydöt: -

Petri Halinen tarkasti kohteen 1.7.1988. Alue muodostuu idässä olevan suon, lännessä ja pohjoisessa olevien mäkien ja koilliseen johtavasta kurusta. Mäet muodostavat jyrkillä seinillään luonnolliset esteet pohjoiseen ja länteen. Kuopat on kaivettu hiekkamaahan, jossa kasvaa mäntyjä, kanervaa ja jäkälää.

Kuoppia on kaikkiaan 8 kpl ja ne muodostavat mahdollisesti kaksi eri aikaista ryhmää, jotka ovat limittäin. Kuopat ovat jokseenkin rivissä, mutta kaksi matalampaa, pienempää ja soikeaa kuoppaa poikkeavat hieman rivistä. Niiden koko on 3x2x0,5 m ja isomprien ja pyöreiden mitat vaihtelevat 3-4x3-4x1 m. Kahdessa isommassa kuopassa ja yhdessä pienemmässä kuopassa on vallit näkyvissä. Kuoppien keskinäinen etäisyys vaihtelee 4-20 m:n välillä.

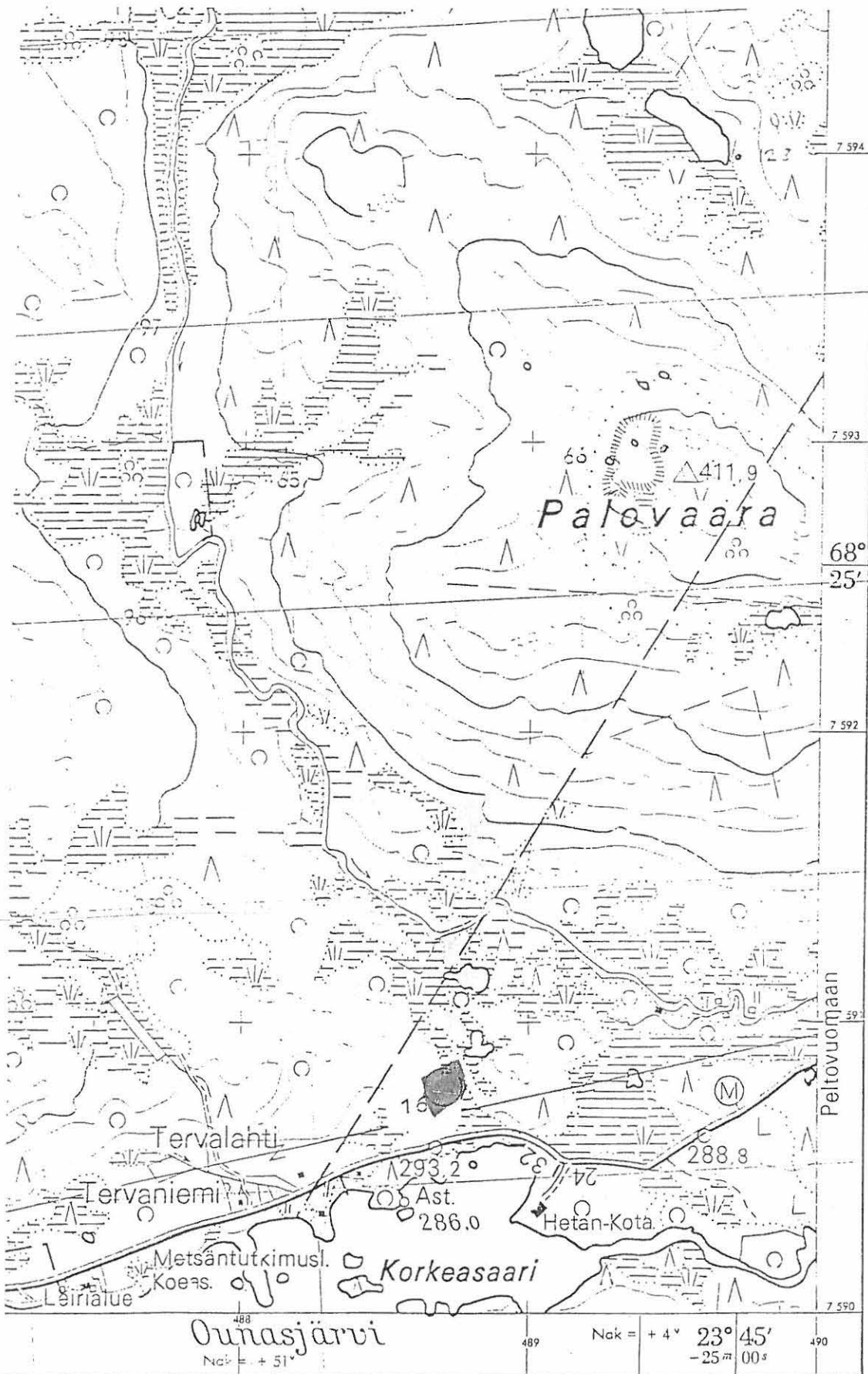
Kartat: ote top. kartasta 2813 08 JYPPYRÄ, Helsinki 1969  
yleiskartta 1:1000, A4

30.4.1990

*Petri Halinen*

Petri Halinen

ENONTEKIÖ 143 Hetan Kota N



# ENONTEKIÖ 143

P. Halinen 1988

YLEISKARTTA

mk 1 1000

piirt. P. Halinen

0 20m



● pyyntikuoppa

