

ENONTEKIÖ 142 Paavontalo

Tarkastus 1988

Peruskartta 2813 08

JYPPYRÄ

x = 7590 06

y = 487 00

z = 290-295

AJOITUKSELTAAN TUNTEMATTOMIA PYYNTIKUOPPIA

Kylä: Kirkonkylä (Hetta)

Tila: Valtionmaa, Salmela (46), Alanko (42:2)

Omistaja: 46: Matti Salmela, Enontekiö

42:2 Paavo Vieltojärvi, Enontekiö

Petri Halinen tarkasti kohteen 9.6.1988. Alue muodostuu Ounasjärven rannassa olevasta lounais-koillis-suuntaisesta harjanteesta, jonka halki kulkee Hetta-Peltovuoma välinen tie. Harjanteen koillispäästä ympäröi suo ja pohjoispuolelta alkaa mäki nousta kohti Jyppyrää. Tien pohjoispuolella on pari pientä peltopalstaa. Kasvillisuus harjanteella on mäntyä, kanervaa, puolukkaa ja variksenmarjaa.

Kuoppia on kaikkiaan 5 kpl. Ne ovat kahdessa ryhmässä tien molemmin puolin. Kuopat sijoittuvat harjanteen päälle niin, että soikeahkojen kuoppien pisin mitta on riviin nähden kohtisuorassa. Kuoppien mitat ovat 2,5-3x2x0,5-0,75 m. Niiden keskinäinen välimatka on 5-20 m.

Neg. nro: -

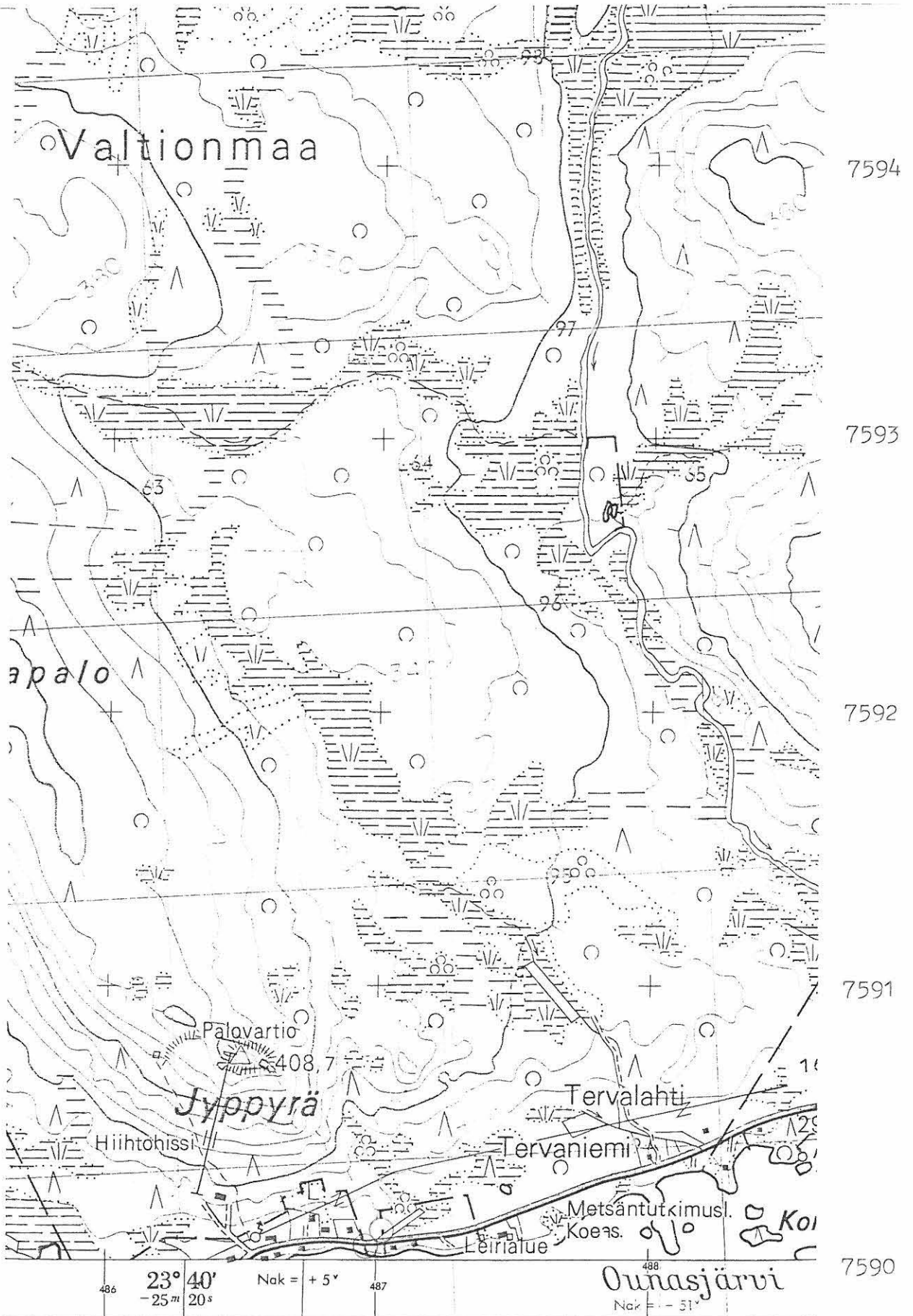
Dia nro: -

Kartat: ote top. kartasta 2813 08 JYPPYRÄ, Helsinki 1969.
yleiskartta 1:2000, A4

30.4.1990

Petri Halinen

Petri Halinen



Ote top. kartasta 1:20000, 2813 08 JYPPYRÄ, Helsinki 1969

ENONTEKIÖ 142 PAAVONTALO

P. Halinen 1988

YLEISKARTTA

mk 1:2000

piirt. P. Halinen

0 40m



● pyyntikuoppa

