

ENONTEKIÖ 141 Jierstivaara

Tarkastus 1988

Peruskartta 2814 07

NÄKKÄLÄ

x = 7617 36-44 p = 7621072

y = 485 27 i = 3263 327

z = 400-410

## AJOITUKSELTAAN TUNTEMATTOMIA PYYNTIKUOPPIA

Kylä: Hetta

Tila: Valtionmaa

Omistaja: valtio, Metsähallinto Ylä-Lapin hoitoalue

Löydöt: -

Petri Halinen tarkasti kohteen 14.8.1988. Alue muodostuu kaakoon päin loivasti kallistuvasta rinteestä, jonka länsipuolella on jyrkästi nouseva kivikkoinen rinne. Kasvillisuus on jyrkemmän rinteiden puolella tiheämpää tunturikoivikkoa ja loivemalla puolella harvempaa tunturikoivikkoa. Aluskasvillisuutena on ainoastaan jäkälää.

Pyyntikuoppia on kaikkiaan 10 kpl. Ne muodostavat rivin, joka pohjoispäässään kääntyy itää kohti. Kuopat ovat soikeita ja niiden pisin mitta on kohtisuorassa kuoppariviin nähden. Niiden koko on keskimäärin 2,5 x 1,5 x 0,5 m ja keskinäinen etäisyys vaihtelee 3-38 m.

Neg. nro: -

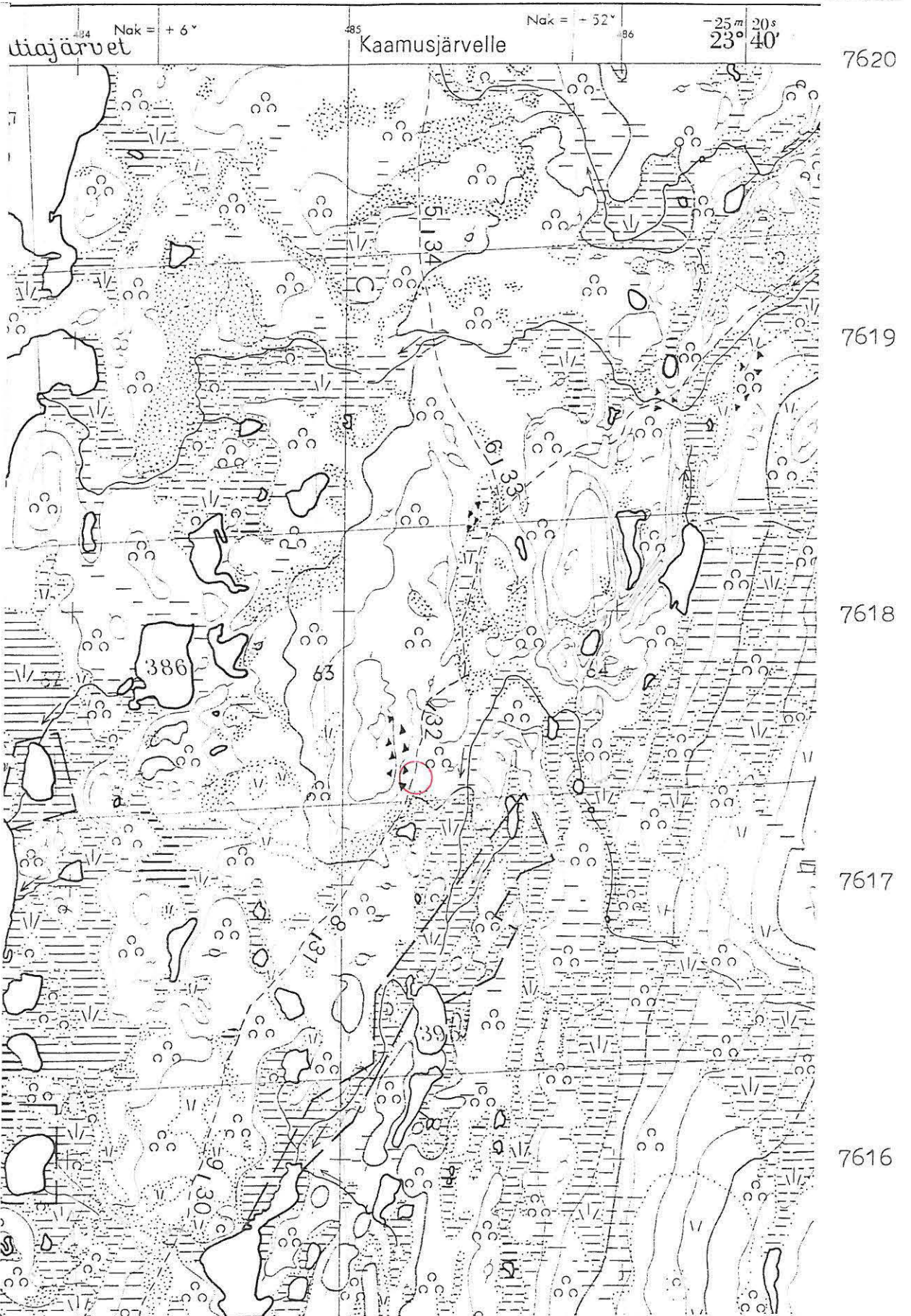
Dia nro: -

Kartat: ote top. kartasta 2814 07 NÄKKÄLÄ, Helsinki 1973.  
yleiskartta 1:2000, A4

30.4.1990

Petri Halinen

Petri Halinen



Ote top. kartasta 1:20000, 2814 07 NÄKKÄLÄ, Helsinki 1973

# ENONTEKIÖ 141

P. Halinen 1988

YLEISKARTTA

mk 1:2000

piirt. P. Halinen

0 40 m



● pyyntikuoppa

