

ENONTEKIÖ 139 Vaaranväli 3

Tarkastus 1988

Peruskartta 2814 08

NÄKKÄLÄ

x = 7620 46

y = 487 30-487 50

z = 420-430

AJOITUKSELTAAN TUNTEMATTOMIA PYYNTIKUOPPIA

Kylä: Hetta

Tila: Valtionmaa

Omistaja: valtio, Metsähallinto Ylä-Lapin hoitoalue

Löydöt: -

Petri Halinen tarkasti kohteen 13.-14.8.1988. Alue muodostuu laaksoalueesta, joka laskeutuu järveen. Järveä ympäröi suo ja siihen laskee idästä kapea puro. Kasvillisuus on tunturikoivua, vaivaiskoivua, jäkälää.

Kuopat lähtevät n. 40 m:n päästä järvestä, suon reunasta itää kohti puron pohjoisrantaan pitkin. Rinne nousee varsin loivasti itää kohti. Kuoppia on kaikkiaan 36 kpl. Niiden keskinäinen välimatka vaihtelee 4-10 m. Osa kuopista on soikeita ja niiden suurin pituus on kohtisuorassa kuoppariviin nähden.

Neg. nro: -

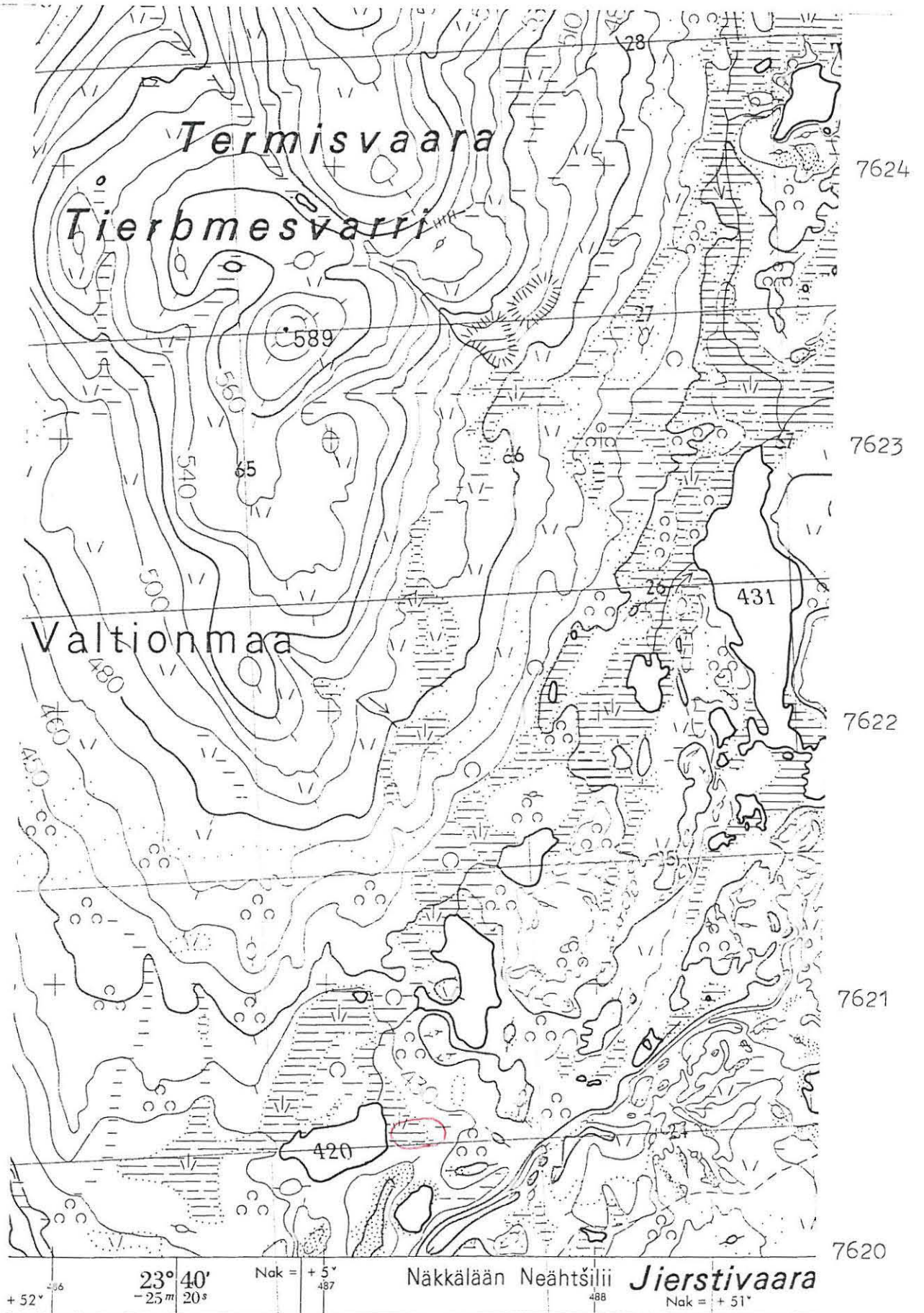
Dia nro: -

Kartat: ote top. kartasta 2814 08 KAAMUSJÄRVI, Helsinki 1977.
yleiskartta 1:2000, A4

30.4.1990

Petri Halinen

Petri Halinen



+ 52° 56' 23° 40' Nak = + 5' Näkkälään Neähtsilii *Jierstivaara*
- 25 m 20 s 487 488 Nak = + 51'

Ote top. kartasta 1:20000, 2814 08 KAAMUSJÄRVI, Helsinki 1977

ENONTEKIÖ 139 VAARANVÄLI 3

P. Halinen 1988

YLEISKARTTA
mk 1:2000
piirt. P. Halinen

0 40 m



● pyyntikuoppa

