

ARKEOLOGISEN KOHTEEN TARKASTUS

050	01	0075
-----	----	------

Tunnistetiedot

Kunta: Eura Inventointinumero: _____
 Alue: Honkilahti Luokka: _____
 Nimi: Hapensuo Ajoitus: kivikausi
 Kohteen laji: asuinpaikka Lukumäärä: _____
 Kohteesta muita kortteja _____ kpl (ks. täyttöohjeet)
 Tarkastaja: Päivi Kankkunen Tarkastusaika: 27.8. ja 5.11.2002

Sijaintitiedot

Peruskartta 1133 06 HINNERJOKI Pinta-ala n. 20x40 m
 x = 6760 32 y = 1557 88 z = n. 43 m mpy
 Suunta ja etäisyys kirkosta tms. Honkilahden kirkosta n. 2,5 km linnuntietä SW

Hoito ja kunto (ks. täyttöohjeet)

A B C D E F G

Tila ja omistaja (ks. täyttöohjeet)

Kylä/kaupunginosa: Honkilahti
 Tila/Rno/Nimi 5:32 Luoju

tai Kortteli/tontti/palsta _____

Omistaja: Antti Vainio Puhelin: _____

Osoite: Tarvaisentie 1024 Postitmp: 27160 Hinnerjoki

Kiinteistötunnus

050	404	0005	0032
-----	-----	------	------

 vuokrattu, ks huomautukset

Lisää kiinteistöjä 1 kpl

Aiemmat tiedot, ilmoitus 26.8. 2002 Mika Vainio, os. Tarvaisentie 1024, 27160 Hinnerjoki

Aiemmat löydöt: KM 33405: 1-13, diar. 12.11.2002

Tarkastuslöydöt: -

TARKASTUSKERTOMUS

Liitteet:

kartat ote peruskartasta 1133 06 HINNERJOKI

muut liitteet:

negatiivit: nrot: 124652-58

diat: nrot:50010-11

Tarkastuksen aihe: ilmoitus uuden asuinpaikan löytymisestä Kolmhaaran Munasaaren kaivausten yhteydessä elokuussa 2002 .

Kohteen kuvaus:

Kallioalueiden väliltä otettu soraa ja osin kuorittu pintaa noin 25x15 m:n alalta. Kohteeseen tehty kapeaa tietä, joka noudattaa kallioalueiden länsilaitaa. Muinaislöytöjen löytökohta^h lähellä pohjoisen kalliokukkulan eteläreunaa, noin 5-6 m kallion juuresta. Tämä on kohti kalliota työnnetyn traktoriuran länsireunassa. Työntöura on arvioituna noin 50-70 cm syvä. Kuoritun alueen itäreunalla on näkyvillä muutaman suuremman kiven pinta. Maaperä on karkeahkoa hiekkaa, joukossa paikoin pienehköjä kiviä. Asuinpaikan ja hiekanottoalueen välittömässä läheisyydessä, SE-puolella, on huomiota herättävän suuria siirtolohkareita ja kallioalue, jolla runsaasti irtolohkareita.

Kuoritun alueen NW-kulmassa, kallion juurella on varsinainen soranotto monttu, joka on noin 2-2½ m syvä ja noin 10x8 m laaja.

Maasto viettää hyvin hienokseltaan koilliseen kohti suopursua kasvavaa rämettä. Löytöpaikalla, pienessä kalliotaskussa maasto on varsin tasaista. Paikalla kasvaa mäntyä ja jonkin verran kuusta, kuivan kalliokankaan lajikkeita.

Ympäristö ja maasto: (vesistö, vesistöködi, rakennukset, tiet, sorakuopat jne)
Kohde sijaitsee Munasaaresta noin 300 m lounaaseen. Asuinpaikka on kauden + h
kallio- ja siirtolohkarealueen välissä ja sen etelä-lounais -reunaa kulkee rajalinja
tilojen 5:52 ja 1:93 välillä. Saareke on pieni ja vain hieman ympäröivästä
kosteikkoalueesta kohoava. Kohteen lounaispuolella on pienet kallioalueet ennen
peltoja, jotka laskevat Vaaljokeen. Vaaljoesta asuinpaikalle on noin 170 m. Kohteen
koillis- ja pohjoispuolella on ollut suota, joka nykyisin on ojitettu pelloksi.

Laajuuden arviointiperuste: Kallioalueiden väliin jää pieni tasaisempi alue,
jossa hiekkaa, etelässä ja luoteessa asuinpaikka rajautuu kallioon. Rajalinjan
suuntaisesti eli koillinen-lounainen -suunnassa laajuuden arviointi hankalampaa,
vaatisi koekuopituksen;yllä esitetty arvio pintahavaintojen perusteella

Luokitusehdotus perusteluineen.

Ehdotus suoja-alueeksi:

Havaintomahdollisuudet: hyvät, joskin soranoton jäljet sotkeneet paikan
topografiaa, joka siksi paikoin vaikea hahmottaa

Opas: löytäjä Mika Vainio, os. Tarvaisentie 1024, 27160 Hinnerjoki

Rauhoitustoimenpiteet maastossa: kerrottu löytäjälle, ettei soraa voi ennen
tutkimuksia ottaa ja että otettava hyvissä ajoin yhteys Museovirastoon

Tiedossa olevat maankäyttösuunnitelmat, kiireellisyys:

Lähilöytöjä: Kolmahaaran muinaisjäännösalue, Munasaari

Selostus jätetty

Aika 11.11.2002

Helsinki

Paikka

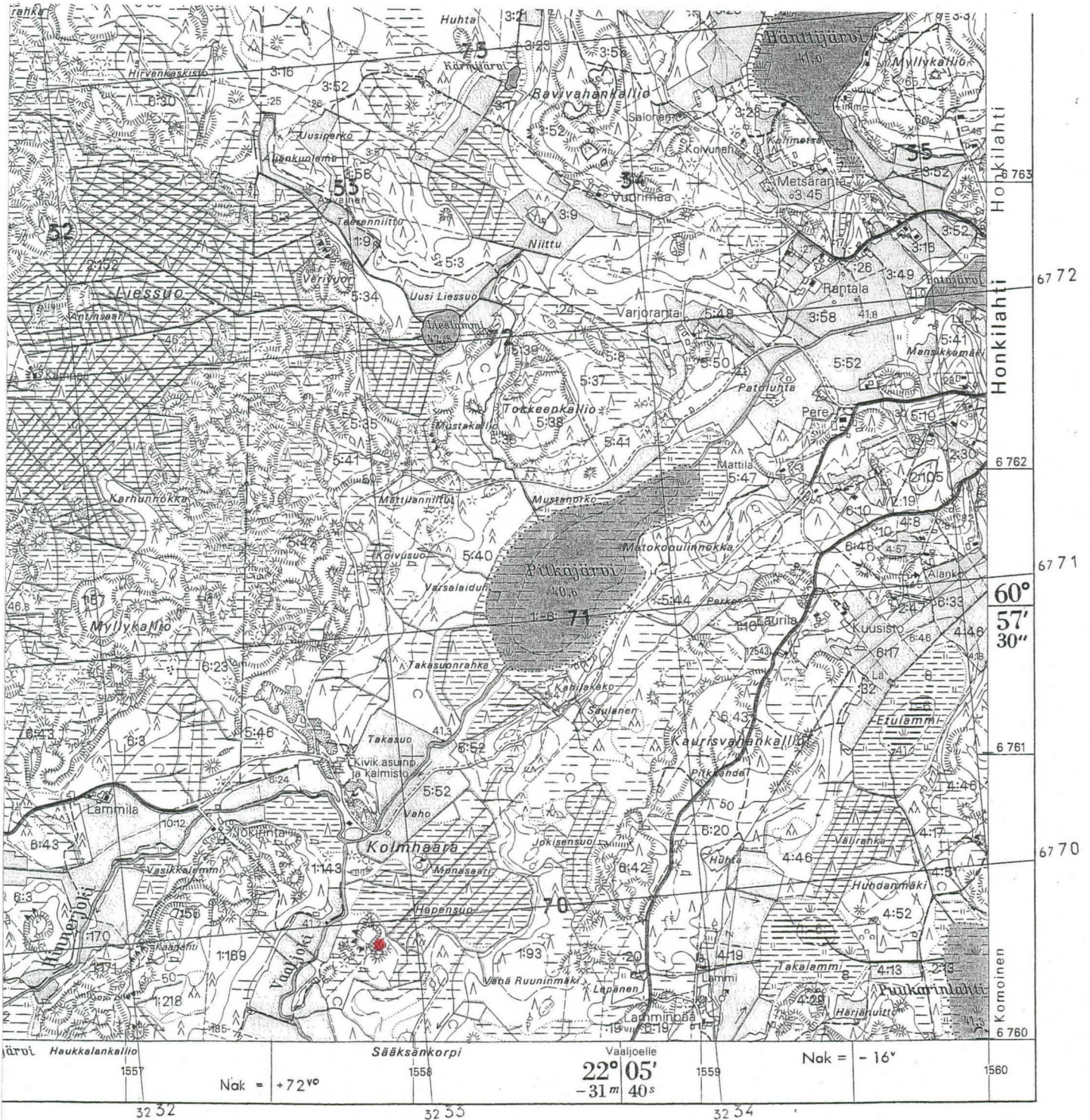


Allekirjoitus

Eura Honkilahti Hapensuo

Päivi Kankkunen 2002

ote peruskartasta 1133 06 HINNERJOKI, x = 6760 32, y = 1557 88, z = n. 43 mmpy



Ilmakuvaus 1978. Täydennyskarttoitus 1:10 000 v. 1981

MAANMITTAUSHALLITUKSEN KARTTAPAINO, HELSINKI 1984

Eura Honkilahti Hapensuo
Päivi Kankkunen 2002



F. 124654-56 Panoraamakuvaa saviastioiden työpaikalle
kuvattu koillisesta



F. 124652-53 Panoraamakuvaa työpaikasta
kuvattu koillisesta
työkohta merkitty nuolella

Eura Honkilahti Hapensuo
Päivi Kankkunen 2002



F. 124658

Sariastian palasten
löytöpaikka profiilissa
jäsen vieressä,
kuvaus idästä



F. 124659

Sariastian palasten
löytöpaikka -
lähikuva,
kuvaus
idästä