

ARKEOLOGISEN KOHTEEN TARKASTUS

--	--	--

Tunnistetiedot

Kunta: Eura Inventointinumero: _____
 Alue: Honkilahti Luokka: I
 Nimi: Kolmhaara/Munasaari Ajoitus: esihistoriallinen
 Kohteen laji: kuppikivi/kivikautinen as.p Lukumäärä: 1
 Kohteesta muita kortteja _____ kpl (ks. täyttöohjeet)
 Tarkastaja: Torsten Edgren, Leena Koivisto Tarkastusaika: 30.9.1999
Tuula Heikkurinen-Montell

Sijaintitiedot

Peruskartta 1133 06 Hinnerjoki Pinta-ala _____
 x = 6760 62 y = 1558 02 z = _____
 Suunta ja etäisyys kirkosta tms. Honkilahden kirkosta 3 km länsiluonaaseen

Hoito ja kunto (ks. täyttöohjeet)

A B C D E F G

Tila ja omistaja (ks. täyttöohjeet)

Kylä/kaupunginosa: Honkilahti
 Tila/Rno/Nimi Pere
 tai Kortteli/tontti/palsta _____
 Omistaja: Lasse ja Anja Ritala Puhelin: _____
 Osoite: Kolmhaarantie 61 Postitmp: 27640 Honkilahti
 Kiinteistötunnus

050	404	0025	0000
-----	-----	------	------

 vuokrattu, ks huomautukset
 Lisää kiinteistöjä _____ kpl

Aiemmat tiedot: Kuppikivestä ei ole aikaisempia tietoja. Tässä ei luetella Kolmhaaran muinaisjäännösalueen tietoja.

↓ HUOM. kts. M. Bergström
 tark. kert. 1979 / 28.10.02 TMM

Aiemmat löydöt:

Tarkastuslöydöt:

TARKASTUSKERTOMUS

Liitteet:

kartat ote peruskarttalehdestä 1133 06 Hinnerjoki
muut liitteet:
negatiivit: *kuvat luetteloidaan myöhemmin*
diat:

Tarkastuksen aihe: Fil.tri Pirkko-Liisa Lehtosalo-Hilanderin ilmoitus

Kohteen kuvaus:

Kuppikivi sijaitsee Kolmhaaran muinaisjäännösalueeseen kuuluvassa Munasaarella, josta tunnetaan aikaisempien tutkimusten perusteella kivikautinen asuinpaikka (Jäkärän-vaihe). Kivi on kumpareen lounaisrinteellä noin 18 m hiekkakuopan reunasta kuusen oksien osittain peittämänä. Ison maakiven, jonka jäkälöitynyt pinta laskee luoteeseen, pinnassa on neljä kuppimaista laakeaa syvennystä, joiden halkaisijat ovat noin 3 cm. Lisäksi pinnassa on pari epävarmaa, mahdollisesti luontaista kuoppaa.

Ympäristö ja maasto: (vesistö, vesistöködi, rakennukset, tiet, sorakuopat jne)

Munasaari sijaitsee Hinnerjoen - Vaaljoen risteyksestä 250 kaakkoon. Munasaari on puoliksi tuhottu soranotolla. Kuppikivi on noin 18 m päässä hiekkakuopan reunasta.

Laajuuden arviointiperuste:

Luokitusehdotus perusteluineen:

Ehdotus suoja-alueeksi: koko jäljellä oleva saari

Havaintomahdollisuudet: hyvät

Opas:

Rauhoitustoimenpiteet maastossa:

Tiedossa olevat maankäyttösuunnitelmat, kiireellisyys:

Lähilöytöjä: Kuppikivi sijaitsee Kolmhaaran kivikautisella asuinpaikalla

Selostus jätetty

Helsingissä

11.10.1999

Aika

Paikka


Allekirjoitus

Jatkotoimenpiteitä: Maanomistajalla tieto ennestään tuntemattomasta muinaisjäännöksestä. Soraotto saatava loppumaan. Kuopan reuna tuettava. Siinä on näkyvissä kulttuurikerrosta.

Huomautuksia (esim. perimätieto) **ja lisäyksiä:** Kohde tarkastettiin uudestaan 8.10.1999 (Leena Koivisto, Juhani Ruohonen ja Tuula Heikkurinen-Montell)

Täyttöohjeita:

Tunnistetiedot

Mikäli kohteen alueella on useampia muinaisjäänöslajeja (esim. asuinpaikka ja röykkiöitä), täytä samalla nimellä ja inventointinumerolla useampi kortti

Hoito ja kunto

A. Kunto: 1=koskematon, 2=tutkittu osittain, 3=tutkittu kokonaan, 4=tuhoutunut osittain, 5=tuhoutunut kokonaan, 6=tutkittu ja tuhoutunut osittain, 7=tutkittu ja tuhoutunut kokonaan

B. Alkuperäisyys: 1=täysin alkuperäinen, 2=entisoity osittain, 3=entisoity kokonaan 4=siirretty alkuperäiseltä paikaltaan

C. Hoitotarve: 1=vaatii entistämistä, 2=vaatii kunnostamista, 3=vaatii puhdistamista tai esiin kaivamista, 4=vaatii tuki- tai suojarakenteita, 5=vaatii tutkimuksia tuhoutumisen estämiseksi, 6=vaatii jatkuvaa hoitoa, 7=ei vaadi hoitotoimenpiteitä

D. Hoitotilanne: 1=peruskunnostettu, 2=tuettu rakentein, 3=pidetään puhtaana

E. Rajaustarkkuus: 1=rajattu arvion pohjalta, 2=rajattu osittaisella koekaivauksella, 3=rajattu kokonaan epävarmasti koekaivauksin, 4=rajattu kokonaan luotettavin koekaivauksi, 5=rajattu näkyvien rakenteiden perusteella

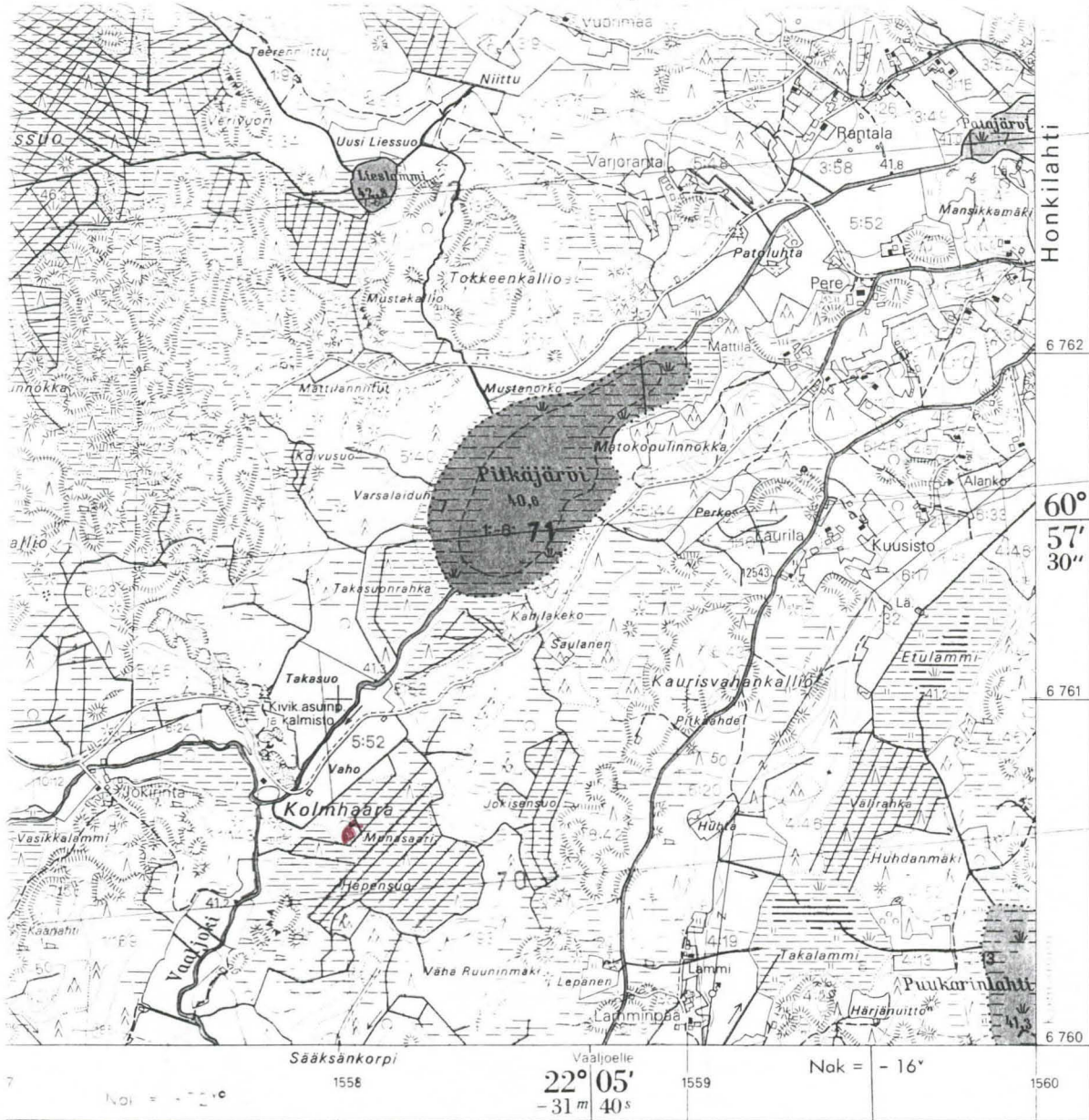
F. Vahvistustapa: 1=rajattu vain muinaisjäänös, 2=rajattu vain suoja-alue, 3=rajattu sekä muinaisjäänös että suoja-alue

G. Maastomerkintä: 1=kuparitaulu, 2=kertova taulu, 3=paalurajaus ilman taulua, 4=paalurajaus ja taulu, 5=aitaus ja taulu, 6=rakennus ympärillä ja taulu

Tila ja omistaja

Mikäli kohde on useamman kylän tai kunnan alueella, TÄYTÄ LISÄKORTTI

ote peruskarttalehdestä 1133 06 Hinnerjoki



♂ = kuppikivi