

fat, 10/4-69

M

E u r a, Kauttua, Luisterinmäki.  
Miekan KM 17847 löytöpaikan tarkastus 22. 3. 1969.

Kun Euran kunnan toimesta kaivettiin ojaa vesi- ja viemärijohtoa varten Kauttualla, löysi kaivinkoneen kuljettaja Matti Niemi (os. Eura) 21. 3. 1969 A. Ahlström Oy:n omistamalta Uotilan tilan maalta Luisterinmäen luota viikinkikautisen miekan (x = 6773 76, y = 561 98). Kansakoulun opettaja Valter Lyysaari ilmoitti löydöstä välittömästi Kansallismuseoon, jolloin työt keskeytettiin. Matkustin valtionarkeologin määräyksestä seuraavana päivänä tarkastamaan löytöpaikkaa. Oppaanani toimivat työmaan rakennusmestari Onni Malvikari ja löytäjä Matti Niemi. Maa oli jäässä ja lumen peitossa.

Kaivanto, josta miekka oli löytynyt, on n.  $3 \frac{1}{2}$  m syvä ja lähes 2 m leveä. Siinä kohdassa, mistä miekka oli tarttunut kaivurin piikkikauhaan, näkyi ojan länsireunan leikkauksessa erittäin selvästi ruumishaudan profiili. Humuskerroksen paksuus haudan kohdalla oli n. 35 cm ja haudan kokonaissyvyys n. 105 cm. Haudan seinät olivat miltei pystysuorat ja pohja tasainen, vaakasuora. Haudan pohjalla oli epätasainen kerros tummaa maata, samoin reunoissa.

Kaivanto oli leikannut vinosti haudan, niin että siitä oli jäljellä ainoastaan kulma, joka tunkeutui vain puolen metrin päähän kaivannon reunasta. Nähtävästi hauta on ollut koillislounaissuunnassa. Haudan jäljellä olevassa kulmassa ei ollut havaittavissa mitään muuta kuin likaantunutta, pidettyä maata. Maaperä paikalla oli muuten hienoa, kivetöntä hiekkaa.

Haudan kohta oli peltoa, mutta muutaman metrin päässä siitä alkoi viljelemätön alue. Tämän alueen pohjoisosassa, suunnitellun viemärikaivannon ja Eura-Uusikaupunki maantien välissä sijaitsee matala Luisterinmäki, jossa hyvinkin saattaa olla lisää hautoja, ehkä muitakin muinaisjäännöksiä. Länsipuolella viemärikaivanto sivuaa tätä mäkeä ja itäpuolella sitä uhkaa maantien levennys. Siksi paikalla on ilmeisesti suoritettava pelastuskaivauksia. Euran kunnan viemäri- ja vesijohto-ojan kaivaustyöt ovat keskeytettynä 100 m matkalla miekan löytökohdasta etelään, kunnes kaivannon kohta voidaan maan sulamisen jälkeen tutkia.

Helsingissä huhtikuun 1 pnä 1969

*Oiva Keskitalo*  
Oiva Keskitalo



**KM 17847**

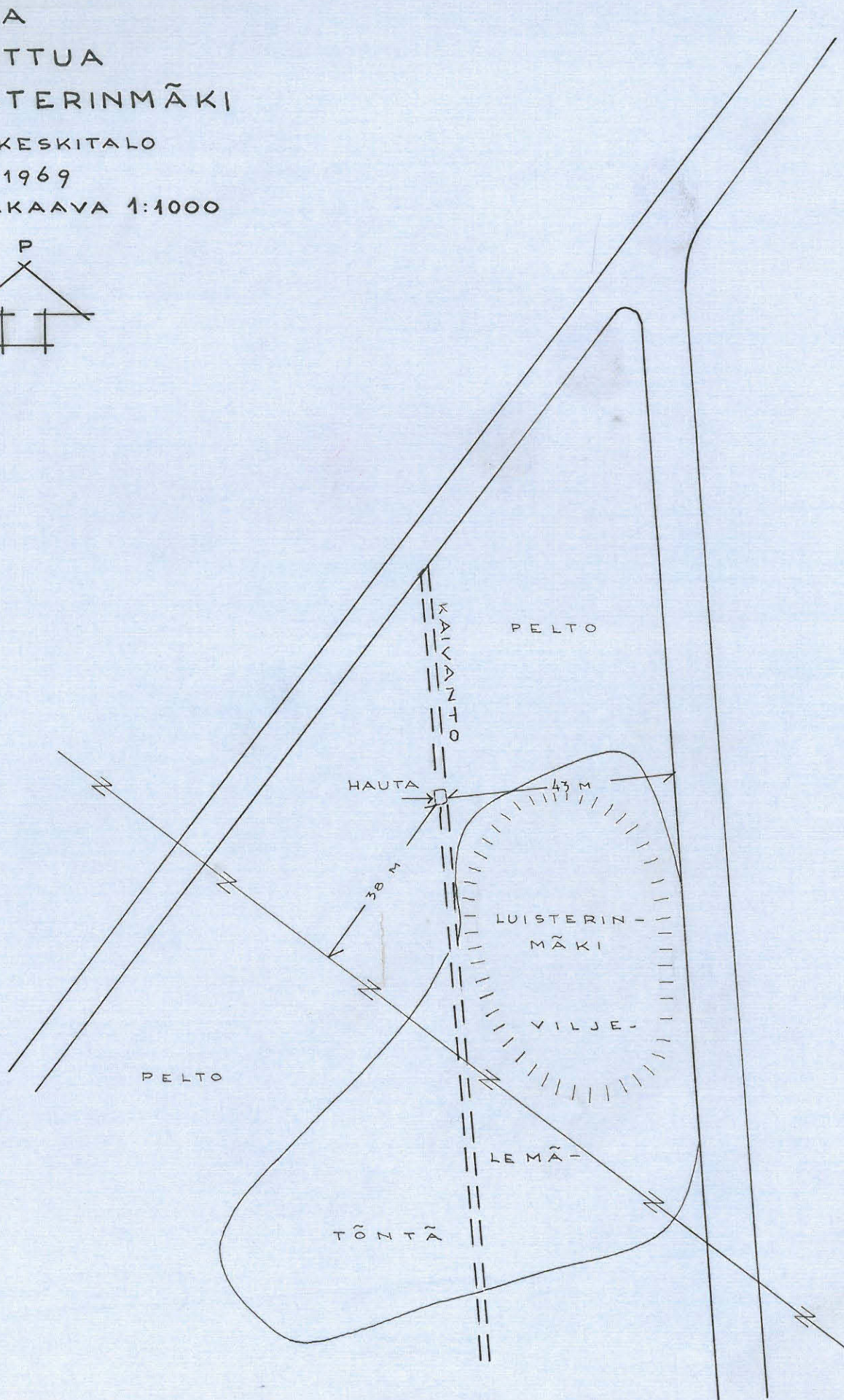
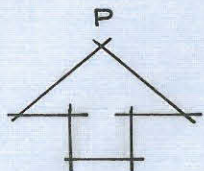
**EURA  
KAUTTUA  
LUISTERINMÄKI**

EURA  
KAUTTUA  
LUISTERINMÄKI

OIVA KESKITALO

22.3.1969

MITTAKAAVA 1:1000



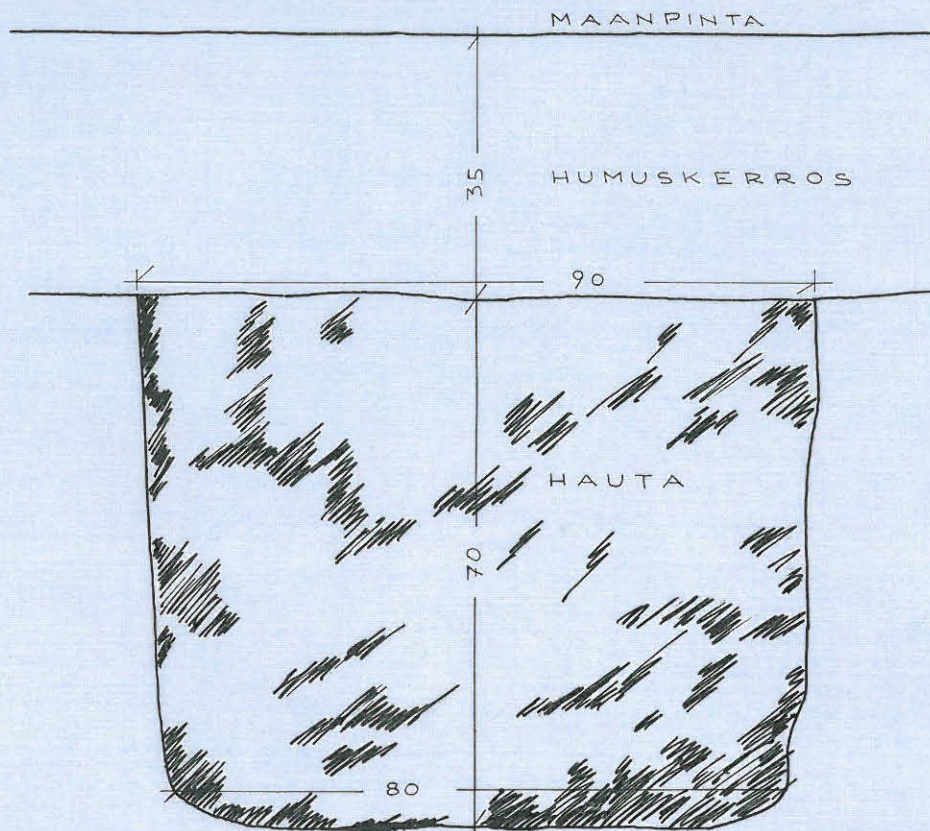
EURA  
KAUTTUA  
LUISTERINMÄKI

HAUDAN PROFIILI VESIJOHTO-  
KAIVANNON LÄNSIREUNASSA

OIVA KESKITALO

22. 3. 1969

1:10



# EURA KAUTTUA LUISTERINMÄKI

34440



*Luisterinmäen löytöpaikka lännessä kuvattu.  
Hautea on minkön hoidalla.*

34441



*Luisterinmäki luoteesta vanhalla tiellä  
kuvattu.*

*Oiva Leskitalo 1969*

# EURA KAUTTUA LUISTERINMÄKI

34442



*Luisterinmäen löytöpaikka etelästä kuvattuna.  
Hauda kasaan keskellä.*

34443



*Luisterinmäen löytöpaikka etelästä kuvattuna.  
Hauda keskellä häviävän väsymättä seuranat. Oiva Keskitä 1969*

# EURA KAUTTUA LUISTERINMÄKI

34444



*Luisterinmäen löytöpaikka pohjoisluoteesta kuvattuna.  
Hauta kuvan keskellä, ruuhkien takana.*

34445



*Luisterinmäen löytöpaikka pohjoisesta kuvattuna.  
Hauta kaivannon oikeassa yläreunassa.*

*P. J. K. K. 1969*



# EURA KAUTTUA LUISTERINMÄKI

34446



Luisterinmäen haudan profiili kaivannon  
länsireunassa, erotuu kuvassa tummaksi.

34447



Sawa profiili, kuvattu itäkaakosta.

Piiri Hakkitalo 1969