

EURA, Honkilahti, Kolmhaara
Kivikautisen asuinpaikka-alueen tarkastus
Paula Purhonen 1980

EURA, Honkilahti, Kolmhaara

Kivikautinen asuinpaikka- ja kalmistoalue. I.

Kl. Honkilahti

Tl. Pere

Maanomistaja Olavi Mäki, 26750 Honkilahti

Peruskarttalehti 1133 06 Hinnerjoki, painettu 1968, tarkastettujen kohtien koordinaatit: liesi x = n. 6104, y = n. 5758, Munasaari x = 6062, y = 5802

Kertomukseen liittyy ote peruskarttalehdestä 1133 06 (sivu 2), kaksi kuvataulua (sivut 3-4), joissa on kuvat negatiiveista 52328-52333, sekä negatiivit 52328-52333.

Paikalla aikaisemmin suoritettut tutkimukset: tark. J.Leppäaho 1938, kaiv. J.Leppäaho 1940,1941,1948, kaiv. C.F.Meinander 1948, 1955, kaiv. T.Edgren 1956, 1959, 1960, 1961, tark. M.Bergström 1973, tark. T.Edgren 1973.

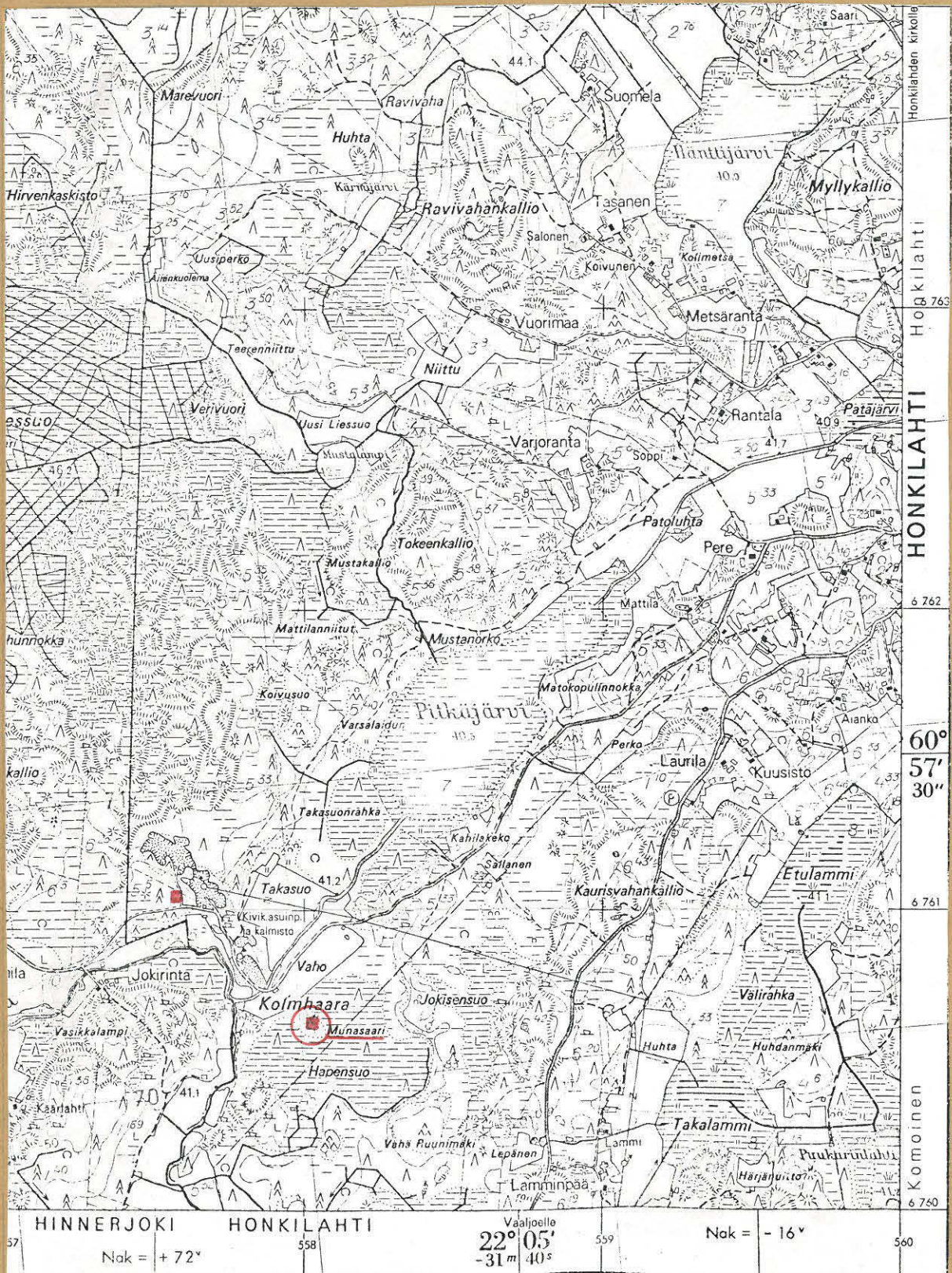
Kartoittaja Laihon (puh. 176513/390, kotiin 938/68208) ilmoitettua museovirastoon Eurassa toteamistaan kiinteistä muinaisjäännöksistä tein 25.6.1980 tarkastusmatkan Euraan. Kartoittaja Laihon opastamana tarkastin päivän aikana useita kohteita. Samassa yhteydessä käytiin myös Kolmhaaran muinaisjäännösalueella.

Kolmhaaran alueella ei tarkastuksen aikana ollut missään kohdin käynnissä hiekanottoa. Alueen pohjoisosasta lähteväksi oli rakennettu uusi metsäautotie. Sen leikkauksessa oli näkyvissä puoliksi tuhoutunut kuoppaliesi. Saviastianpaloja tai muita löytöjä ei leikkauksessa voinut kuitenkaan havaita.

Munasaaren alueelta oli aloitettu hiekanotto, joka kuitenkin oli lopetettu museoviraston puututtua asiaan (rauhotusmääräys 4269/30.5.1979). Hiekanotossa rikkoutuneen alueen laajuus selviää oheisista valokuvista.

Helsingissä 31.3.1982


Paula Purhonen



Ote peruskarttalehdestä 113306 Hinnerjoki 1:20 000 (painettu 1968)
 ■ liesi tienleikkauksesta ■ Munasaari



f 52328

NOKIMAATA JA HIILTÄ HONKILAHDEN
KOLMHAARAN KIVIKAUTISELLE ASUIN-
PAIKALLE TEHDYN TIEN LEIKKAUKSESSA



f 52329

f 52330

f 52331



f 52332

f 52333

YLÄKUVASSA MUNASAAREN KIVIKAUTISTA ASUINPAIKKAA POHJOISESTA KUVATTUNA.
ALAKUVA HIEKKAKUOPALLE JOHTAVAA TIETÄ