

HAAPAJÄRVI [2] Haapajärvi, Ylipää, Luomalankallio

Tarkastus Paula Purhonen 1981

HAAPAJÄRVI [2] Haapajärvi, Ylipää, Luomalankallio

Kiviröykkiö. II.

Kl. Haapajärvi

Tl.

Maanomistaja

Peruskarttalehti 2343 09 Kumiseva, painettu 1963, ruutu 67/68

Kertomukseen liittyy ote peruskarttalehdestä 2343 09 (sivu 2).

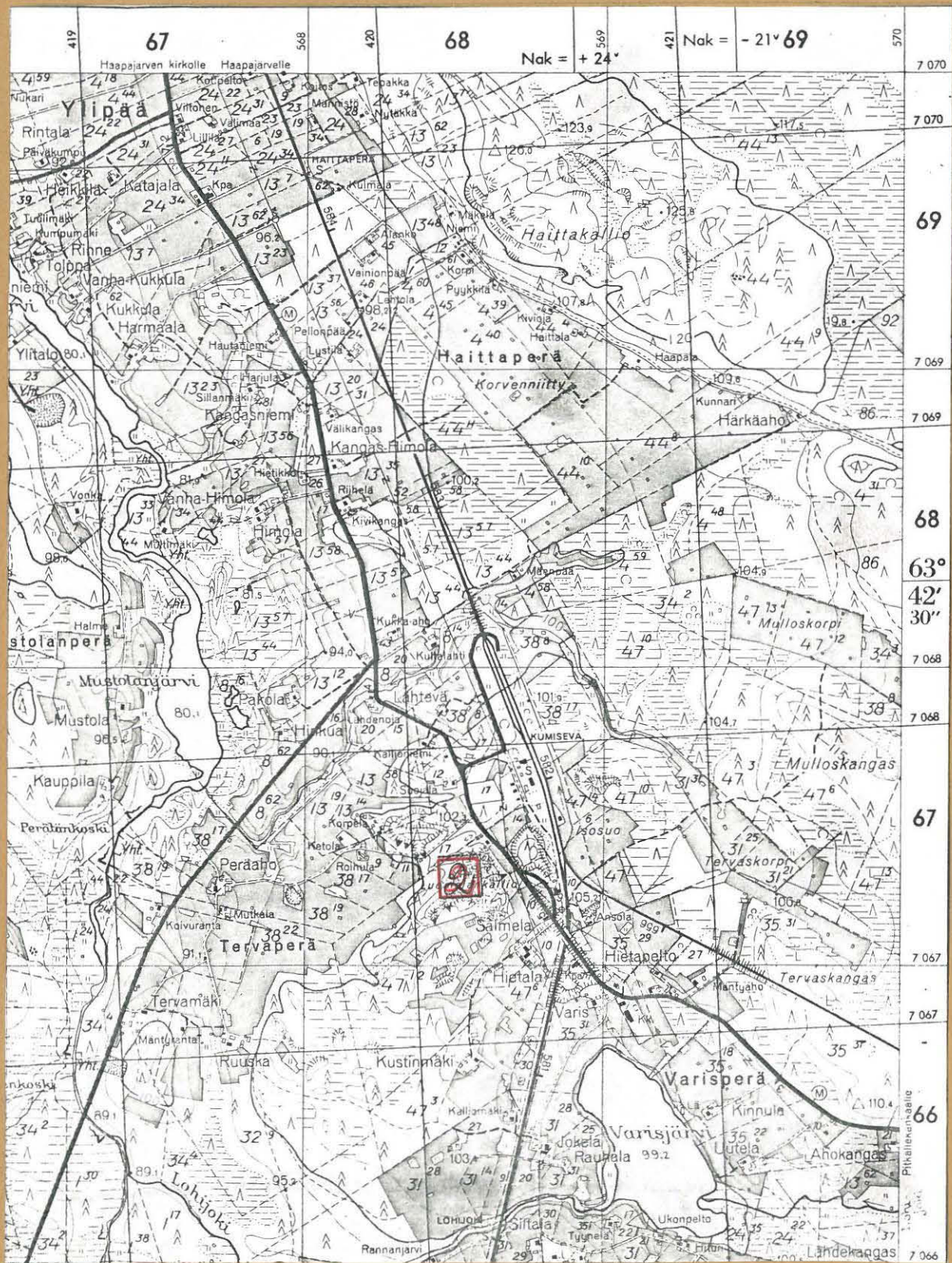
Maanmittaushallituksen toimesta suoritettua uudistuskartoituksen yhteydessä merkitään peruskartoille myös maastossa näkyvissä olevien kiinteiden muinaisjäännösten sijainti. Haapajärven kihlakunnankertomuksen ja Suomenmaan tietojen mukaan Varisperän tien varressa on hautaröykkiö. Samaan viittaava tieto on esihistorian toimiston top.arkistossa (Haapajärvi s. 2). Sen mukaan röykkiö sijaittisi lähinnä Luomalankalliolla.

26.5.1981 tehdyn maastotarkastuksen yhteydessä yritettiin paikallistaa röykkiö. Sitä ei kuitenkaan löydetty eikä sellaista oltu myöskään havaittu aikaisemmin suoritettua kartoituksen yhteydessä. Koska kohde on eri tiedoissa paikallistettu varsin epämääräisesti, on mahdollista, että sellainen todella on olemassa, mutta sitä ei vain ole löydetty. Toisaalta osa kallioista on louhittu pois, joten myös röykkiön tuhoutuminen on mahdollista.

Helsingissä 5.5.1982

*Paula Purhonen*  
Paula Purhonen

# HAAPAJÄRVI 2 Haapajärvi, Luomalankallio



Ote peruskarttotehostä 2343 09 Kumiseva, mittakaava 1:20000, painettu 1963