

ESIHISTORIALLISEN KOHTEEN TARKASTUS

Johtotiedot:

Kuntanumero 050 Tunnuslaji 1 Muinaisjäännöksen numero 23Kunta EuraAlue KauttuaKohteen nimi Linnavuori

Rauhoitusluokka: 1 = Kokonaan I luokassa, 2 = Kokonaan II luokassa, 3 = Luokissa I ja II, 4 = Luokissa I, II ja III, 5 = Luokissa I ja III, 6 = Luokissa II ja III, 7 = Kokonaan luokassa III

Peruskartta (nro, nimi, painovuosi) 1134 07 KAUTTUA (1978)x = 6 777 96 y = 562 52 z = 55-60 Ala 60 x 60 m

Kunto: 1 = Koskematon, 2 = Tutkittu osittain, 3 = Tutkittu kokonaan, 4 = Tuhoutunut osittain, 5 = Tuhoutunut kokonaan, 6 = Tutkittu ja tuhoutunut osittain, 7 = Tutkittu ja tuhoutunut kokonaan

Alkuperäisyys: 1 = Täysin alkuperäinen, 2 = Entisöity osittain, 3 = Entisöity kokonaan, 4 = Siirretty alkup. paikaltaan

Hoitotarve: 1 = Vaatii entistämistä, 2 = Vaatii kunnostamista tai korjausta, 3 = Vaatii puhdistamista tai esiin kaivamista, 4 = Vaatii tuki- tai suojarakenteita tms., 5 = Vaatii tutkimuksia tuhoutumisen estämiseksi, 6 = Vaatii jatkuvaa hoitoa, 7 = Ei vaadi hoitotoimenpiteitä

Hoitotilanne: 1 = Peruskunnostettu, 2 = Tuettu rakentein, 3 = Pidetään puhtaana

Rajaustarkkuus: 1 = Rajattu arvion pohjalta, 2 = Rajattu osittaisella koekaivauksella, 3 = Rajattu kokonaan epävarmasti koekaivauksin, 4 = Rajattu kokonaan luotettavin koekaivauksin, 5 = Näkyvät rakenteet

Vahvistustapa: 1 = Rajattu vain muinaisjäännösalue, 2 = Rajattu vain suoja-alue, 3 = Rajattu sekä muinaisjäännös- että suoja-alue

Maastomerkinä: 1 = Kuparitaulu, 2 = Kertova taulu, 3 = Paalurajaus ilman taulua, 4 = Paalurajaus ja taulu, 5 = Aitaus ja taulu, 6 = Rakennus ympärillä ja taulu

Tyyppitiedot:

Muinaisjäännöstyyppi linnamäki
Lukumäärä (esim. röykkiöitä) 1
(Pää)ajoitus nuorempi rautakausi

Omistustiedot:

Kunta (3 nro:a) 050 Kylä (3 nro:a) 406 Talo (4 nro:a) 0005 Tila (4 nro:a) 0206
(Kohde useamman kunnan, kylän jne. alueella - ks. huomautukset)

(Kortteli, tontti, palsta tms.) _____

Tilan ym. nimi _____

Omistaja, vuokraaja Oy Ahlström Ab Kauttuan tehtaat

Osoite 27500 Kauttua Puhelin 938-3921

Aiemmat tiedot (verifikaatit, tarkastukset, tutkimukset, mj-luettelot kirjallisuus) _____

SMYA XII, Luettelo Suomen Muinaislinnoista s. 38.

Koekaivauksia: Appelgren-Kivalo 1886, Jouko Voionmaa 1946, Pirkko-Liisa

Lehtosalo-Hilander 1975. Satakunnan kiinteät muinaisjäännökset, Eura 23
Satakunnan seutukaavaliitto 1972.

Aiemmat löydöt (museonumerot) _____

KM 11638 KM 19878

Tarkastusselostus

Liitteet: peruskarttaote, muita liitteitä

valokuvat neg. 81149-59, diat n:o 20793-95

Tarkastuslöydöt _____

Tarkastuksen aihe opastaulun pystyttäminen

Tarkastaja Leena Söyrinki-Harmo Tarkastuspäivä 6.7.1989

Tuula Heikkurinen-Montell

Ympäristö (rakennukset, tiet, vesistöt, sorakuopat ym.; karttaluonnos mikäli muutoksia peruskartasta), _____

Kohde sijaitsee Pyhäjärven luoteispuolella, Eurajoesta noin 600 m:n päässä.

Linnamäen itä- ja pohjoispuolella kulkee pieni, Eurajokeen laskeva puro.

Kauttuan tehtaat ovat linnamäestä noin 600 m pohjois-koilliseen.

Luistarin kalmisto on noin kilometrin päässä pohjoisluoteessa ja Harolan

röykkiöalue noin 2 kilometrin päässä kaakossa.

Kohteen kuvaus (huomiot kohteesta, aikaisemmin tutkittu osa, koekuopajne. Muutokset aikaisemmasta. Nykyinen kunto.) _____

Linnamäen itäkoillisreuna on äkkijyrkkä kallio, muut rinteet ovat selvästi

loivemmat, ja niillä on näkyvissä vallituksen peruskiveystä. Muurin pohjakiveyksen

sen rajaama alue on noin 40 m x 30 m:ä. Muurin kiveys on 2 m:ä leveä.

Lounais-länsirinteellä, jossa on portinpaikka, on myös merkkejä mahdollisesta

ulommasta varustuksesta. Linnamäki on varsin runsaan aluskasvillisuuden

ja pensaiden peitossa.

Maastokuvaus (maaston laatu: pelto, metsä, ranta tms. Muoto: mäki, rinne tms. Maaperä. Kasvillisuus.) _____

Alueen laajuuden arviointiperuste _____ näkyvät rakenteet ja topografia

Luokitusehdotus perusteluineen _____ I hyvin säilynyt ympäristöineen

Ehdotus suoja-alueeksi perusteluineen _____ pohjoisessa ja idässä ympäröivät
tiet, lännessä Hirsimäki, etelässä kosteikko alue.

Havaintomahdollisuudet _____ hyvät

Opas _____

Rauhoitustoimenpiteet maastossa (yhteys maanomistajaan, kiireelliset ilmoitukset jne.) _____

Aluetta koskevat maankäyttösuunnitelmat, kiireellisyys _____

Lähilöytöjä Luistarin kalmisto luoteessa ja Harolan kalmisto kaakossa

Perimätieto (kertoja, ikä) _____

Selostus jätetty

Helsingissä
paikka

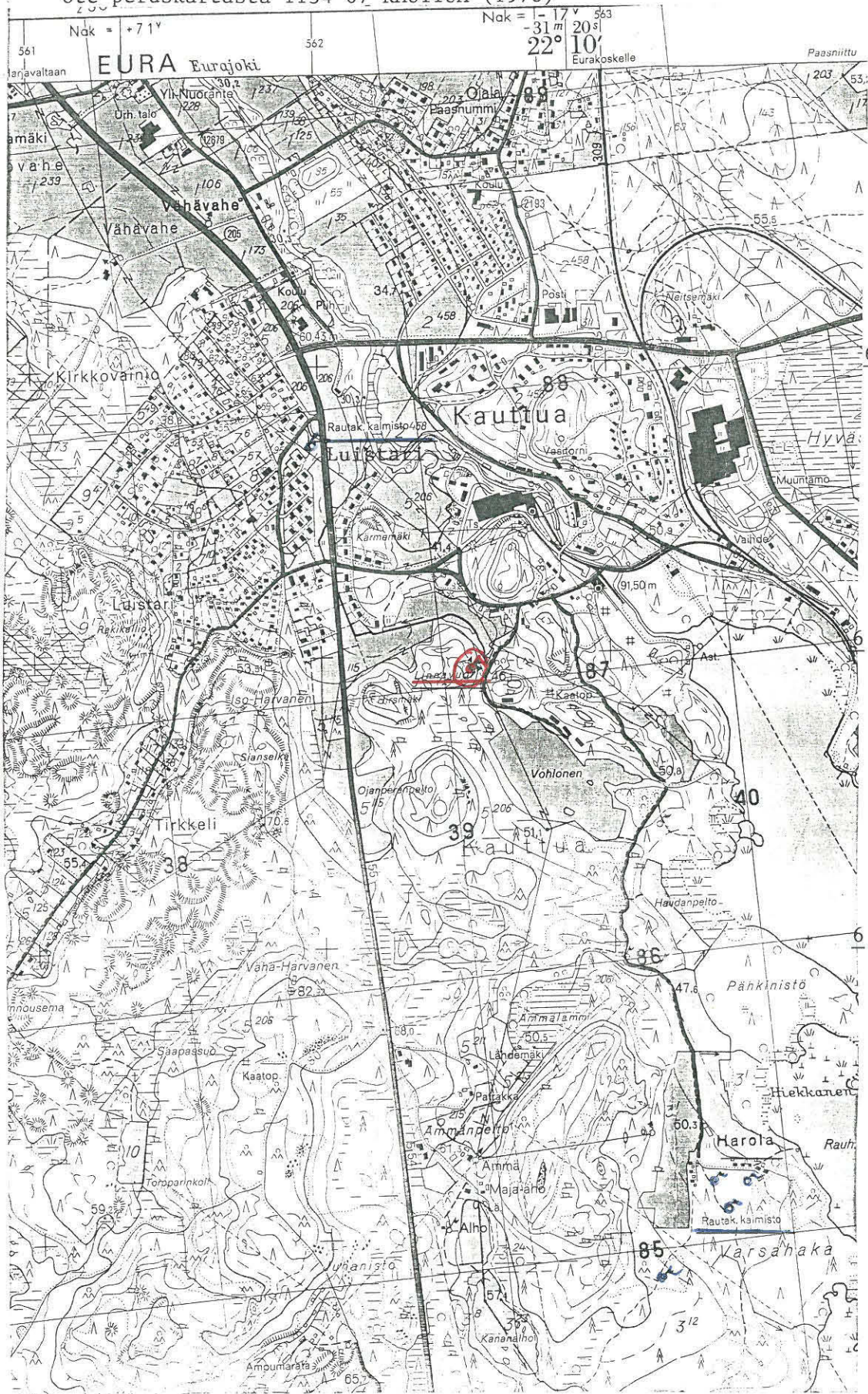
23.4.1990
päiväys

Puuh Heikkurinen-Montell
allekirjoitus

Huomautuksia, lisäyksiä _____

Linnamäen alueesta on Evon metsäopistolla valmisteilla muinaisjäännöksen
hoitosuunnitelma. Asiasta keskusteltiin maastossa Väinö Turpeisen ja suunnitelman
laatijan Minnamari Tuovisen kanssa. Alustava suunnitelma lähetetty museo-
virastoon 18.9.1989.

ote peruskartasta 1134 07 KAUTTUA (1978)



6 779

6 778

6 777