

HAAPAJÄRVI 97 Katajakangas

Kivikautisen asuinpaikan tarkastus.

Anja Sarvas 1972.

Haapajärvi 97 Katajakangas.

Kivikautinen asuinpaikka. II.

Asuinpaikka on valtion maalla.

Peruskartta 2343 09 (Kumiseva, painettu 1963), koordinaatit:

$x = 6394$, $y = 6712$, $z = n.112$.

Paikalta on löydöt KM 19056 (kvartsia).

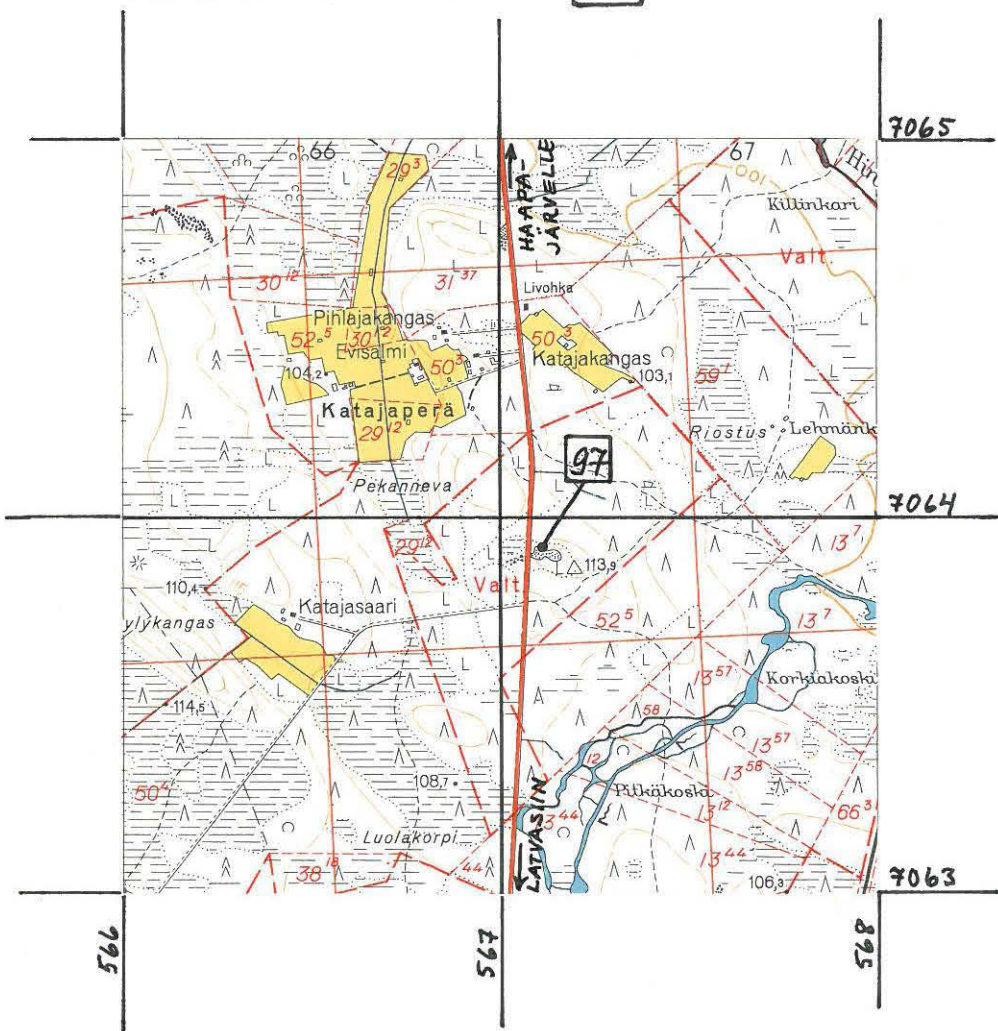
Kertomukseen liittyy kuvataulu (liite 1), jossa on valokuva negatiiveista 39497-39499 sekä ote peruskartasta 2343 09.

Kesällä 1972 suoritettiin pelastuskaivauksia Hautaperän tulevalla allasalueella Tervamäessä ja Koivurannassa. Tällöin kertoi kaivajana toiminut Yrjö Tervämäki (os. Katajaperä, 85800 Haapajärvi), että hän oli havainnut Katajakangas-nimisessä paikassa vanhan hiekkakuopan reunoilla kvartsia. Yrjö Tervämäen opastamana lähdin tarkastamaan paikkaa. Se sijaitsee noin 9 km linnuntietä eteläkaakkoon Haapajärven kirkolta Hautaperän tulevan tekoaltaan eteläpuolella Latvasten asutusalueelle johtavan tien itäpuolella, Katajaperän taloista noin 600 m kaakkoon (liite 1, ote peruskartasta). Paikalla olevan, nyt jo vuosia käyttämättömänä olleen hiekkakuopan (liite 1, valokuva) pohjoisreunoilta poimittiin kvartsia. Tervämäki sanoi muistavansa joskus hiekanoton yhteydessä nähneensä myös tulisijan jäännöksiä. Tarkastuksen yhteydessä ei havaittu kuin kvartsia kuopan reunoilla.

Helsingissä 27.4.1973

Mija Savvas

HAAPAJÄRVI 97 KATAJAKANGAS



OTE PERUSKARTASTA 2343 09 (KUMISEVA)

KOORDINAATIT X = 6394
 Y = 6712
 Z = n. 112

HAAPAJÄRVI 97 KATAJAKANGAS



FF. 39497-39499.

HIEKKAKUOPAN REUNOILTA LÖYTYI KVARTSI-ISKOKSIA KESÄLLÄ 1972. PAIKKA SIJAITSEE HAUTAPERÄN TEKOALLASALVEEN ETELÄPUOLELLA LATVASIIN JOHTAVAN TIEN ITÄPUOLELLA.