

Keräilyt. 1070 119/31.8.1988

M

ESIHISTORIAALLISEN KOHTEEN TARKASTUS

Tarkastanut T.Heikkurinen-Montell  
A-L Hirviluoto

Aika 16.6.1988

Kohde asuinpaikka

Kunta 050 Eura

Ajoitus kivikautinen

Alue

Nimi Munasaari

Mj-rekisteri n:o

Mj-luokka

II

Peruskartta (n:o, nimi, vuosi) 1133 06 Hinnerjoki ( 1984 )

Peruskoordinaatit: x = 6760 62, y = 558 02, z = 42.5

Yhtenäiskoordinaatit: p = \_\_\_\_\_, i = \_\_\_\_\_, k = \_\_\_\_\_

Suunta ja etäisyys kirkosta tms. Kohde sijaitsee kolme kilometriä  
lounaaseen Honkilahden kirkosta

Mj:n laajuus (alueen rajakoordinaatit lisäykseen)

Kylä, kaupunginosa 404 Honkilahti

Alue (kylän osa, kortteli tms.) Munasaari

Tila, palsta, tontti tms.; RN:o; paikan lähempi nimi Pere RN:o 5:52

Omistaja, vuokraaja, osoite, puhelin Mv. Lasse Ritala 27640 Honkilahti kk

Aikaisemmat tiedot (verfikaatit, tarkastukset, tutkimukset, mj-luettelot, kirjallisuutta) Kaivaus 1962 T.Edgren, SMYA 62:Jäkärälä-Gruppen,

M.Bergström tar.kert. Eura Kolmhaara Munasaari 1979,

P.Purhonen tark.kert. Eura Honkilahti Kolmhaara 1980

Aikaisemmat löydöt (museonumerot) KM 15512:109-188, 194

Tarkastuslöydöt

Tarkastusselostus

Inv. n:o \_\_\_\_\_

Liitteet: peruskarttaote, muita karttoja 1133 06 Hinnerjoki

valokuvat neg. \_\_\_\_\_, diat n:o \_\_\_\_\_

Tarkastuksen aihe Euran Kunnansihteerin Jorma Hinkkasen ilmoitus, että

Munasaaresta on kaivettu soraa ja profiiliin on tullut näkyviin  
liesikiveys

Ympäristö (rakennukset, tiet, vesistöt, hiekkakuopat ym.; karttaluonnos, mikäli muutoksia peruskartasta) Munasaari on soiden ja peltojen ympäröimä

sorapohjainen pieni mäki Vaaljoen itäpuolella, noin 200 m joesta.

Munasaarta ympäröiviltä soilta on kaadettu metsä 1987 ja pintamaat ja kannot on kasattu suuriksi kasoiksi. Tarkoituksena on tehdä alueesta uutta peltoa.

Kohteen kuvaus (maaston laatu: pelto, metsä, ranta tms.; Muoto: mäki, rinne tms.)

Maaperä: Kasvillisuus. Huomiot kohteesta. Aikaisemmin tutkittu osa. Koekuopat jne.,

Muutokset aikaisemmasta. Nykyinen kunto.) Munasaaren itä-koillispuoli on kaivettu sorana pois jo aiemmin. Uusia soranoton jälkiä oli nähtävissä alueen kaakkoisreunalla, paikassa josta maanomistajalle on

lupa ottaa soraa "kotikäyttöön" ( lupa annettu suullisesti kesällä

1987 suoritetun tarkastusmatkan yhteydessä, Paula Purhonen ).

Soranoton rajana on Munasaaren läpi kulkeva traktoritie. Koko sen länsipuoli on edelleenkin rauhoitettu, eikä soranottoa oltu tälle alueelle

ulotettukaan. Munasaaren korkeimmalla kohdalla, traktoritien itä-

puolella, kohdassa, jossa hiekkakuopan reuna tulee noin 2 m päähän traktoritiestä, on kuopan profiilissa näkyvissä vajaan metrin syvyydessä pinnasta liesikiveys. Se on kivettu hyvin selvästi näkyviin. Palaneita kiviä ja nokimaata on kerätty ympärille aika runsaasti.

Alueen laajuuden arviointiperuste

Luokitusehdotus perusteluineen II

Ehdotus suoja-alueeksi perusteluineen

Havaintomahdollisuudet hyvät

Opas

Rauhoitustoimenpiteet maastossa (yhteys maanomistajaan, kiireelliset ilmoitukset jne)

Tarpeelliset jatkotoimenpiteet kohde liitetään koekaivausryhmän kesän 1989 ohjelmaan ?

Lähilöytöjä Kolmhaaran kivikautinen asuinpaikka-alue sijaitsee  
noin 300 m päässä

Perimätieto (kertoja, ikä) \_\_\_\_\_

Huomautuksia \_\_\_\_\_

Selostus jätetty

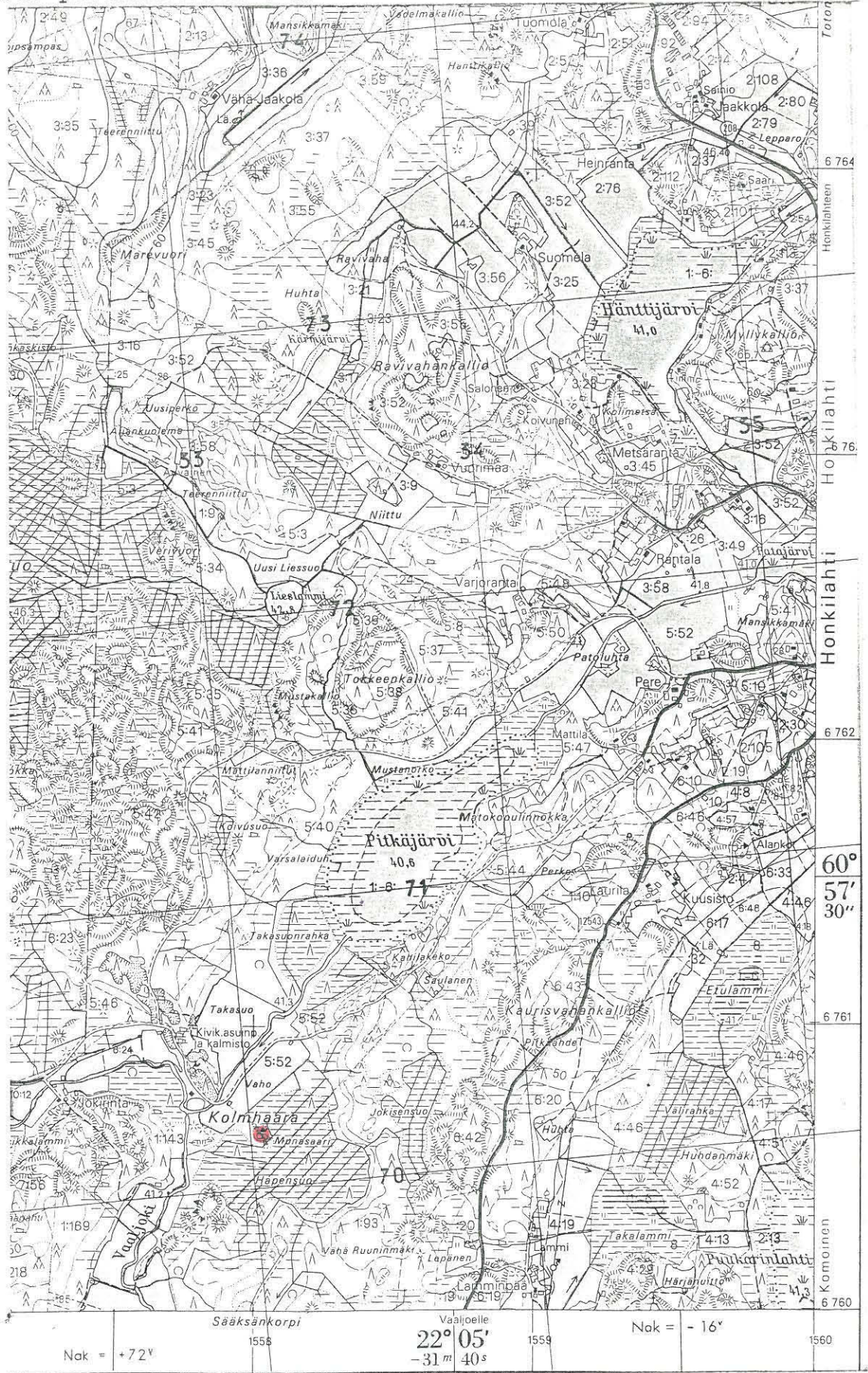
<u>Helsingissä</u>	<u>4.8.1988</u>	<u><i>Pauk Heikkunen-Montell</i></u>
paikka	päiväys	allekirjoitus

Lisäyksiä

Maanomistajalle on lähetetty rauhoitusilmoitus 24.6.1987/  
2857



ote peruskartasta 1133 06 Hinnerjoki ( 1984 )



● = kivikautinen asuinpaikka