

ARKEOLOGISEN KOHTEEN  
TARKASTUS

--	--	--

## Tunnistetiedot

Kunta: HAAPAVESI Inventointinumero: 92  
 Alue: AINALI Luokka: II  
 Nimi: KALLOLAHTI Ajoitus: KIVIKAUSI  
 Kohteen laji: KK ASUINPAIKKA Lukumäärä: \_\_\_\_\_  
 Kohteesta muita kortteja \_\_\_\_\_ kpl (ks. täyttöohjeet)  
 Tarkastaja: M. Sarkkinen Tarkastusaika: 27 / 6 1995

## Sijaintitiedot

Peruskartta: 2433 09 AINALI Pinta-ala \_\_\_\_\_  
 x= 7125 58 y= 2569 56 z= n. 122,5  
 Suunta ja etäisyys kirkosta tms. Haapaveden kirkolta n. 10 km pohjoisluoteeseen

## Hoito ja kunto (ks. täyttöohjeet)

A  4 B  1 C  7 D  E  F  G

## Tila ja omistaja (ks. täyttöohjeet)

Kylä/kaupunginosa: AINALI  
 Tila/Rno/nimi: KALLOLAHTI 8:31  
 tai Kortteli/tontti/palsta: \_\_\_\_\_  
 Omistaja: Sirkka Siltala Puhelin: \_\_\_\_\_  
 Osoite: Karhukankaantie, Ainali Postitmp: HAAPAVESI  
 Kiinteistötunnus:      Vuokrattu, ks. huomautukset

Lisää kiinteistöjä kpl

## Aiemmat tiedot:

Astro Saaporannan koirje Matti Huurteelle 11.03.95

## Aiemmat löydöt:

KM 28706  
taltona 2 kpl

## Tarkastuslöydöt:

# TARKASTUSKERTOMUS

## Liitteet:

kartat \_\_\_\_\_  
muut liitteet ~~kuva~~ pilirros ennenä. \_\_\_\_\_  
negatiivit \_\_\_\_\_  
diat \_\_\_\_\_

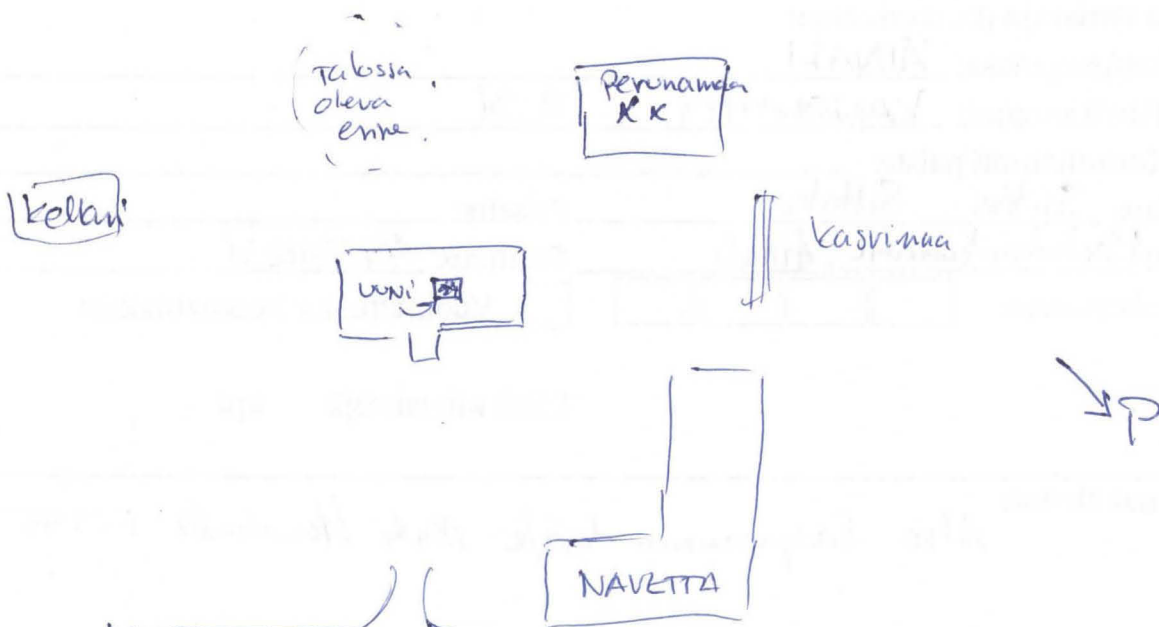
## Tarkastuksen aihe:

A. Saajorannan vierustalon kercäiltä 1995  
toimittamat onneet. Käynyt Oulasten  
inventoinnin yhteydessä.

## Kohteen kuvaus:

AINALINJÄRVI

Varjälkä



KARHUKANKAANTIE

Alue järven rantaan viettävää pihamaata ja  
peltoa. Maaperä heikkopohjainen. A. Sin lähettämät  
onneet uusin paikalta ja n. 25 m talosta länteen  
paikalla pönnämö, jona pari kvanttia jätettiin paikalleen.  
Talona oli enne, jota ei muualla muukaan  
kukaan. (kuva ohessa)

**Ympäristö ja maasto:** (vesistö, vesistökoodi, rakennukset, tiet, sorakuopat jne)

Ainalinjärven itäpäässä olevan Kallolahden pohjueana.

**Laajuuden arviointiperuste:**

**Luokitusehdotus perusteluineen:**

II

**Ehdotus suoja-alueeksi:** \_\_\_\_\_

**Havaintomahdollisuudet:** \_\_\_\_\_

**Opas:** \_\_\_\_\_

**Rauhoitustoimenpiteet maastossa:**

**Tiedossa olevat maankäyttösuunnitelmat, kiireellisyys:**

**Lähilöytöjä:**

Ainalinjärven ympäriltä useita arkeinpitelyä

\*\*\*\*\*

**Selostus jätetty**

12, 3 19 96

Aika

Oulu

Paikka

Mika Sallinen

Allekirjoitus

### Jatkotoimenpiteitä:

### Huomautuksia (esim perimätieto) ja lisäyksiä:

### Täyttöohjeita:

#### Tunnistetiedot

Mikäli kohteen alueella on useampia muinaisjäännöslajeja (esim. asuinpaikka ja röykkiöitä), täytä samalla nimellä ja inventoin-  
tinumerolla useampi kortti

#### Hoito ja kunto

**A. Kunto:** 1=koskematon, 2= tutkittu osittain, 3= tutkittu kokonaan, 4=tuhoutunut osittain, 5= tuhoutunut kokonaan, 6=tutkittu  
ja tuhoutunut osittain, 7=tutkittu ja tuhoutunut kokonaan

**B. Alkuperäisyys:** 1=täysin alkuperäinen, 2=entisoity osittain, 3=entisoity kokonaan, 4=siirretty alkuperäiseltä paikaltaan

**C. Hoitotarve:** 1=vaatii entistämistä, 2=vaatii kunnostamista, 3=vaatii puhdistamista tai esiin kaivamista, 4=vaatii tuki- tai suo-  
jarakenteita, 5=vaatii tutkimuksia tuhoutumisen estämiseksi, 6=vaatii jatkuvaa hoitoa, 7=ei vaadi hoitotoimenpiteitä

**D: Hoitotilanne:** 1=peruskunnostettu, 2= tuettu rakentein, 3=pidetään puhtaana

**E: Rajaustarkkuus:** 1=rajattu arvion pohjalta, 2= rajattu osittaisella koekaivauksella, 3= rajattu kokonaan epävarmasti koekai-  
vauksin, 4= rajattu kokonaan luotettavin koekaivauksin, 5=rajattu näkyvien rakenteiden perusteella

**F: Vahvistustapa:** 1=rajattu vain muinaisjäännös, 2=rajattu vain suoja-alue, 3=rajattu sekä muinaisjäännös että suoja-alue

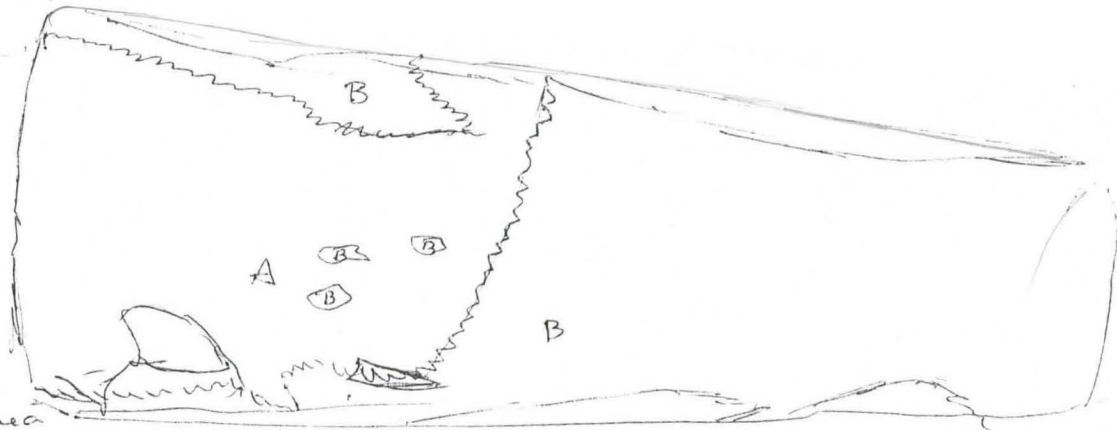
**G: Maastomerkitä:** 1=kuparitaulu, 2=kertova taulu, 3=paalurajaus ilman taulua, 4=paalurajaus ja taulu, 5= aitaus ja taulu,  
6=rakennus ympärillä ja taulu

#### Tila ja omistaja

Mikäli kohde on useamman tilan tai kylän alueella, TÄYTÄ LISÄKORTTI

145 x 52 x 18 mm

alapinta  
höttö  
kantaan  
sukka →



Hötkä kate  
ja siinä  
enimmäkseen

ⓑ Vihreää aselinaa  
avojähtäpäineen

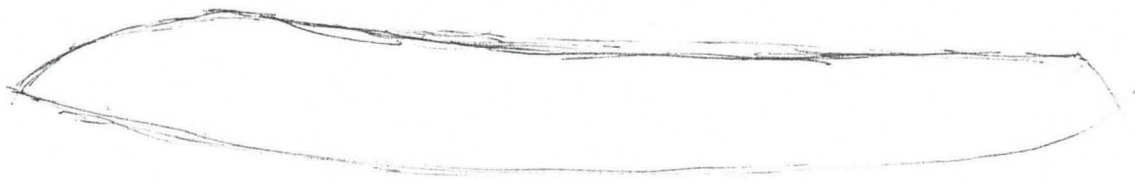
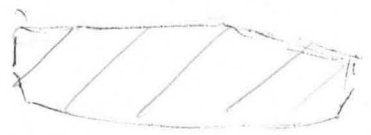
alapinta

sihtipalle



A. mustaa  
aselinaa

yläpinta



92 Haapaveni, Aivali, Kallolahti  
Talossa oleva kiviemme