

ESIHISTORIALLISEN KOHTEEN TARKASTUS

Johtotiedot:

Kuntanumero _____ Tunnuslaji _____ Muinaisjäännöksen numero _____

Kunta HaapavesiAlue MieluskyläKohteen nimi Ahonmäki

Rauhoitusluokka: 1 = Kokonaan I luokassa, 2 = Kokonaan II luokassa, 3 = Luokissa I ja II, 4 = Luokissa I, II ja III, 5 = Luokissa I ja III, 6 = Luokissa II ja III, 7 = Kokonaan luokassa III

Peruskartta (nro, nimi, painovuosi) 2433 05 MIELUSKYLÄ 1978x = 7118 89 y = 557 06 z = 90 Ala _____

Kunto: 1 = Koskematon, 2 = Tutkittu osittain, 3 = Tutkittu kokonaan, 4 = Tuhoutunut osittain, 5 = Tuhoutunut kokonaan, 6 = Tutkittu ja tuhoutunut osittain, 7 = Tutkittu ja tuhoutunut kokonaan

Alkuperäisyys: 1 = Täysin alkuperäinen, 2 = Entisöity osittain, 3 = Entisöity kokonaan, 4 = Siirretty alkup. paikaltaan

Hoitotarve: 1 = Vaatii entistämistä, 2 = Vaatii kunnostamista tai korjausta, 3 = Vaatii puhdistamista tai esiin kaivamista, 4 = Vaatii tuki- tai suojarakenteita tms., 5 = Vaatii tutkimuksia tuhoutumisen estämiseksi, 6 = Vaatii jatkuvaa hoitoa, 7 = Ei vaadi hoitotoimenpiteitä

Hoitotilanne: 1 = Peruskunnostettu, 2 = Tuettu rakentein, 3 = Pidetään puhtaana

Rajaustarkkuus: 1 = Rajattu arvion pohjalta, 2 = Rajattu osittaisella koekaivauksella, 3 = Rajattu kokonaan epävarmasti koekaivauksin, 4 = Rajattu kokonaan luotettavin koekaivauksin, 5 = Näkyvät rakenteet

Vahvistustapa: 1 = Rajattu vain muinaisjäännösalue, 2 = Rajattu vain suoja-alue, 3 = Rajattu sekä muinaisjäännös- että suoja-alue

Maastomerkitä: 1 = Kuparitaulu, 2 = Kertova taulu, 3 = Paalurajaus ilman taulua, 4 = Paalurajaus ja taulu, 5 = Aitaus ja taulu, 6 = Rakennus ympärillä ja taulu

Tyyppitiedot:

Muinaisjäännöstyyppi irtolöytö

Lukumäärä (esim. røykkiöitä) _____

(Pää)ajoitus kivikausi

Omistustiedot:

Kunta (3 nro:a) _____ Kylä (3 nro:a) _____ Talo (4 nro:a) _____ Tila(4 nro:a) _____
(Kohde useamman kunnan, kylän jne. alueella - ks. huomautukset)

(Kortteli, tontti, palsta tms. 11:109

Tilan ym. nimi Pahkasalo

Omistaja, vuokraaja Ahti Korpi

Osoite 86550 Mieluskylä Puhelin 983-54135

Aiemmat tiedot (verifikaatit, tarkastukset, tutkimukset, mj-luettelot kirjallisuus) _____

Aiemmat löydöt (museonumerot) _____

Tarkastusselostus

Liitteet: peruskarttaote, muita liitteitä _____

valokuvat neg. _____, diat n:o 18277

Tarkastuslöydöt kvartsi-iskoksia (KM 24832:2-4)

Tarkastuksen aihe ilmoitus irtolöydöstä, poikkitoltasta (KM 24832:1)

Tarkastaja Leena Engblom Tarkastuspäivä 26.7.1989

Ympäristö (rakennukset, tiet, vesistöt, sorakuopat ym.; karttaluonnos mikäli muutoksia peruskartasta), _____

Maantie n:o 796 Haapavedeltä Oulaisiin kulkee löytöpaikan koillis-

puolitse n. 50 m:n päässä. Pyhäjoki virtaa niinikään löytöpaikan

koillispuolella 300 m:n päässä.

Kohteen kuvaus (huomiot kohteesta, aikaisemmin tutkittu osa, koekuoppa jne. Muutokset aikaisemmasta. Nykyinen kunto.) _____

Löytöpaikka sijaitsee pellolla, jossa kasvoi tarkastushetkellä _____

ohra, joten tarkempi tutkimus kuin paikalla käynti oli mahdotonta. _____

Ohrapellon eteläpuolinen pelto oli kesannolla, jonka pohjoisreunasta _____

löytyi kolme kvartsi-iskosta pintapoimintana n. 15 m:n päässä tal- _____

tan löytöpaikasta. Koekuoppia ei kaivettu. _____

Maastokuvaus (maaston laatu: pelto, metsä, ranta tms. Muoto: mäki, rinne tms. Maaperä. Kasvillisuus.) _____

Maantieltä n:o 796 haarautuu yksityistie etelään Kuuselan taloon. _____

Taltoa on löytynyt n. 10 m länteen tältä tieltä, Pyhäjokeen viet- _____
tävästä pellosta. _____

Alueen laajuuden arviointiperuste _____

Luokitusehdotus perusteluineen _____

Ehdotus suoja-alueeksi perusteluineen _____

Havaintomahdollisuudet _____

Opas _____

Rauhoitustoimenpiteet maastossa (yhteys maanomistajaan, kiireelliset ilmoitukset jne.) _____

Aluetta koskevat maankäyttösuunnitelmat, kiireellisyys _____

Lähilöytöjä Maantien n:o 796 ja Pyhäjoen väliseltä rantapelto-
alueelta on toimitettu museovirastoon useita irtolöytöjä: talt-
toja, kirveitä, kaapimia ja iskoksia. Ks. huomautuksia.

Perimätieto (kertoja, ikä) _____

Selostus jätetty

Helsinki	31. lokakuuta 1989	<i>Penne Rytkölä</i>
paikka	päiväys	allekirjoitus

Huomautuksia, lisäyksiä _____

Taltan löytöpaikasta 400 m kaakkoon järjestettiin heinäkuussa
1989 kaivaus maantien n:o 796 parannustyön johdosta. Kaivauksessa
löydettiin kvartsi-iskoksia ja -kaapimia, muttei kiinteitä raken-
teita.

HAAPAVESI

Mieluskylä Ahonmäki

PERUSKARTTA 2433 05 MIELUSKYLÄ 1:20000 (1978)

x= 7118 89, y= 557 06, z= 90

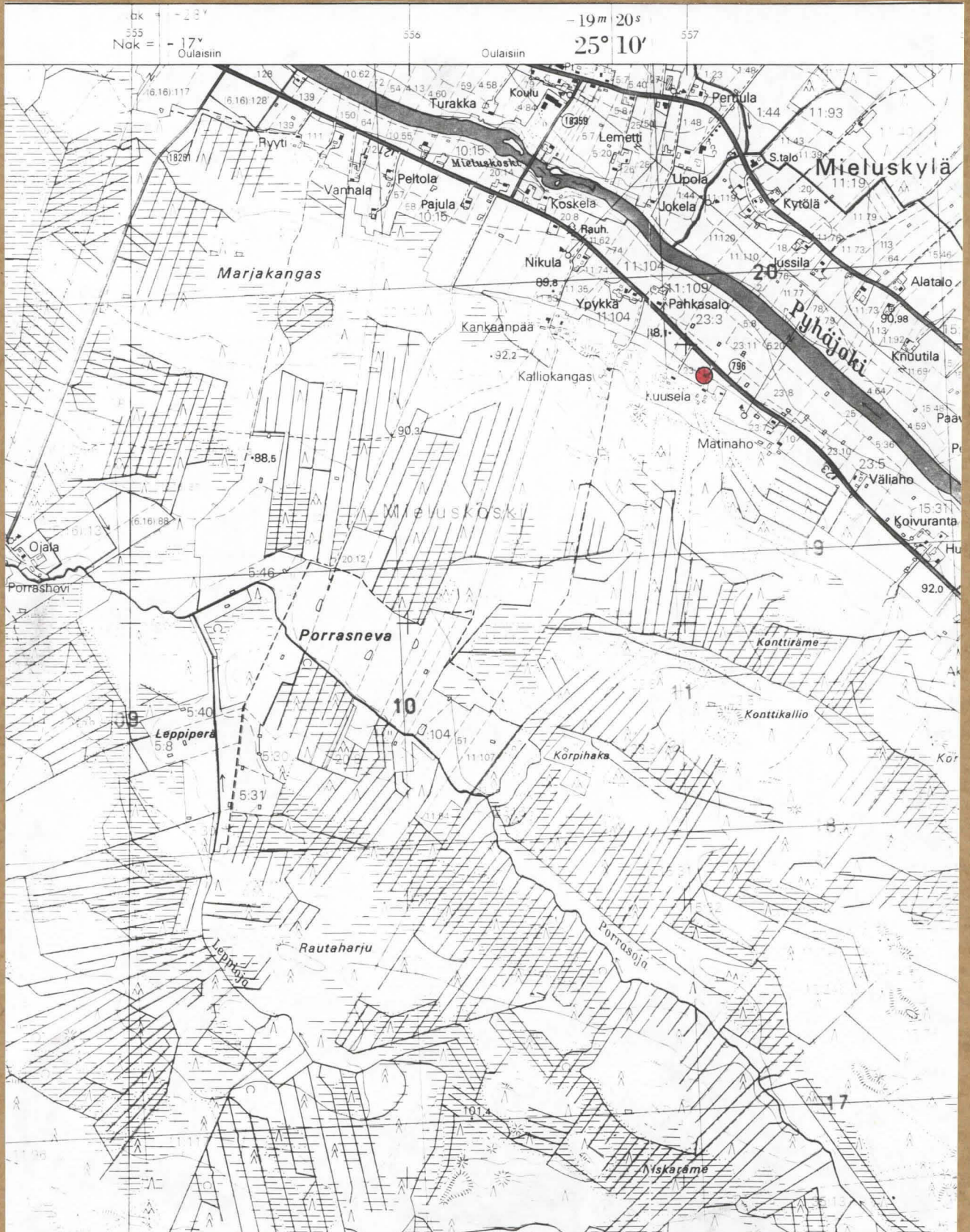
● TALTAN LÖYTÖPAIKKA

7120 -

7119 -

7118 -

7117 -



HAAPAVESI

Mieluskylä Ahonmäki



79756. TALTAN (KM 24832:1) LÖYTÖPAIKKA 10 M PELLONREUNASTA.
VASEMMALLA LÖYTÄJÄ MV. AHTI KORPI. ETELÄSTÄ.